



*Coordinamento Generale Statistico attuariale*

*DC Entrate*

*DC Sistemi informativi e tecnologici*

## **Osservatorio sul Precariato**

Dati sui nuovi rapporti di lavoro

**REPORT MENSILE**

**GENNAIO - GIUGNO 2016**

**A partire dal report di giugno 2015 il campo di osservazione è riferito esclusivamente ai lavoratori dipendenti del settore privato (esclusi i lavoratori domestici e gli operai agricoli) ed ai lavoratori degli Enti pubblici economici. Pertanto, i dati non sono comparabili con quelli pubblicati nei report dei mesi precedenti.**

# Osservatorio sul Precariato

## INDICE

Tab. 1 – RAPPORTI DI LAVORO: ATTIVAZIONI E TRASFORMAZIONI NEI MESI DI GENNAIO - GIUGNO DEGLI ANNI 2014, 2015 e 2016

Tab. 1a – RAPPORTI DI LAVORO: ATTIVAZIONI E TRASFORMAZIONI PER MESE - ANNI 2014, 2015 e 2016

Tab. 1b – VARIAZIONI CONTRATTUALI DI RAPPORTI DI LAVORO ESISTENTI PER MESE - ANNI 2014, 2015 e 2016

Tab. 2 - CESSAZIONI NEI MESI DI GENNAIO - GIUGNO DEGLI ANNI 2014, 2015 e 2016

Tab. 2a - CESSAZIONI PER MESE - ANNI 2014, 2015 e 2016

Tab. 3 - VARIAZIONE NETTA DEI RAPPORTI DI LAVORO IN ESSERE NEI MESI DI GENNAIO - GIUGNO DEGLI ANNI 2014, 2015 e 2016

Tab. 3a - VARIAZIONE NETTA PER MESE - ANNI 2014, 2015 e 2016

Tab. 4a - NUOVI RAPPORTI DI LAVORO ATTIVATI NEI MESI DI GENNAIO - GIUGNO DEGLI ANNI 2014, 2015 e 2016 PER MACRO REGIONE DI LAVORO

Tab. 4b - NUOVI RAPPORTI DI LAVORO ATTIVATI NEI MESI DI GENNAIO - GIUGNO DEGLI ANNI 2014, 2015 e 2016 PER REGIONE DI LAVORO

Tab. 4c – VARIAZIONI CONTRATTUALI DI RAPPORTI DI LAVORO ESISTENTI NEI MESI DI GENNAIO - GIUGNO DEGLI ANNI 2014, 2015 E 2016 PER MACRO REGIONE DI LAVORO

Tab. 4d – VARIAZIONI CONTRATTUALI DI RAPPORTI DI LAVORO ESISTENTI NEI MESI DI GENNAIO - GIUGNO DEGLI ANNI 2014, 2015 E 2016 PER REGIONE DI LAVORO

Tab. 5a - CESSAZIONI NEI MESI DI GENNAIO - GIUGNO DEGLI ANNI 2014, 2015 e 2016 PER MACRO REGIONE DI LAVORO

Tab. 5b - CESSAZIONI NEI MESI DI GENNAIO - GIUGNO DEGLI ANNI 2014, 2015 e 2016 PER REGIONE DI LAVORO

Tab. 6 - NUOVI RAPPORTI DI LAVORO ATTIVATI NEI MESI DI GENNAIO - GIUGNO DEGLI ANNI 2014, 2015 e 2016 PER QUALIFICA PROFESSIONALE

Tab. 7 - NUOVI RAPPORTI DI LAVORO ATTIVATI NEI MESI DI GENNAIO - GIUGNO DEGLI ANNI 2014, 2015 e 2016 PER TIPOLOGIA ORARIA

Tab. 8 - NUOVI RAPPORTI DI LAVORO ATTIVATI NEI MESI DI GENNAIO - GIUGNO DEGLI ANNI 2014, 2015 E 2016 PER GENERE E CLASSE DI ETA'

Tab. 9 - NUOVI RAPPORTI DI LAVORO ATTIVATI NEI MESI DI GENNAIO - GIUGNO DEGLI ANNI 2014, 2015 E 2016 PER SETTORE DI ATTIVITA' ECONOMICA (NACE Rev.2)

Tab. 10 - RETRIBUZIONE MEDIA TEORICA LORDA MENSILE DEI RAPPORTI DI LAVORO ATTIVATI NEI MESI DI GENNAIO - GIUGNO DEGLI ANNI 2014, 2015 e 2016

TAB. 11 - NUOVI RAPPORTI DI LAVORO ATTIVATI NEI MESI DI GENNAIO - GIUGNO DEGLI ANNI 2014, 2015 e 2016 PER CLASSE DI RETRIBUZIONE MEDIA TEORICA LORDA MENSILE

TAB. 12 – DISTRIBUZIONE PERCENTUALE DEI NUOVI RAPPORTI DI LAVORO ATTIVATI NEI MESI DI GENNAIO - GIUGNO DEGLI ANNI 2014, 2015 e 2016 PER CLASSE DI RETRIBUZIONE MEDIA TEORICA LORDA MENSILE

Tab. 13 - RAPPORTI DI LAVORO INSTAURATI CON LA FRUIZIONE DELL'ESONERO CONTRIBUTIVO L. 208/2015 NEL 2016

Tab. 14a - ASSUNZIONI A TEMPO INDETERMINATO INSTAURATE CON LA FRUIZIONE DELL'ESONERO CONTRIBUTIVO L. 208/2015 PER MESE E MACRO REGIONE DI LAVORO NEL 2016

Tab. 14b - ASSUNZIONI A TEMPO INDETERMINATO INSTAURATE CON LA FRUIZIONE DELL'ESONERO CONTRIBUTIVO L. 208/2015 PER MESE E REGIONE DI LAVORO NEL 2016

Tab. 15a - TRASFORMAZIONI A TEMPO INDETERMINATO DI RAPPORTI A TERMINE INSTAURATE CON LA FRUIZIONE DELL'ESONERO CONTRIBUTIVO L. 208/2015 PER MESE E MACRO REGIONE DI LAVORO NEL 2016

Tab. 15b - TRASFORMAZIONI A TEMPO INDETERMINATO DI RAPPORTI A TERMINE INSTAURATE CON LA FRUIZIONE DELL'ESONERO CONTRIBUTIVO L. 208/2015 PER MESE E REGIONE DI LAVORO NEL 2016

Tab. 16 - ASSUNZIONI DI RAPPORTI A TEMPO INDETERMINATO INSTAURATE CON LA FRUIZIONE DELL'ESONERO CONTRIBUTIVO L. 208/2015 PER MESE, GENERE E CLASSE DI ETA' NEL 2016

Tab. 17 - TRASFORMAZIONI A TEMPO INDETERMINATO DI RAPPORTI A TERMINE INSTAURATE CON LA FRUIZIONE DELL'ESONERO CONTRIBUTIVO L. 208/2015 PER MESE, GENERE E CLASSE DI ETA' NEL 2016

Graf. 1 - PERCENTUALE DEI NUOVI RAPPORTI DI LAVORO ATTIVATI/VARIATI A TEMPO INDETERMINATO SUL TOTALE DEI RAPPORTI ATTIVATI/VARIATI NEI MESI DI GENNAIO - GIUGNO DEGLI ANNI 2014, 2015 e 2016

GRAF. 2 - PERCENTUALE DEI NUOVI RAPPORTI DI LAVORO ATTIVATI/VARIATI A TEMPO INDETERMINATO SUL TOTALE DEI RAPPORTI DI LAVORO ATTIVATI/VARIATI NELL'ULTIMO BIENNIO SU BASE MENSILE

GRAF.3 - PERCENTUALE DEI NUOVI RAPPORTI DI LAVORO ATTIVATI/VARIATI A TEMPO INDETERMINATO SUL TOTALE DEI RAPPORTI ATTIVATI/VARIATI NEL PERIODO GENNAIO - GIUGNO DEGLI ANNI 2015 e 2016 PER CLASSE DI ETA'

GRAF.4 - PERCENTUALE DEI NUOVI RAPPORTI DI LAVORO ATTIVATI/VARIATI A TEMPO INDETERMINATO SUL TOTALE DEI RAPPORTI ATTIVATI/VARIATI NEL PERIODO GENNAIO - GIUGNO DEGLI ANNI 2015 e 2016 PER MACRO REGIONE DI LAVORO

GRAF.5 - PERCENTUALE DEI NUOVI RAPPORTI DI LAVORO ATTIVATI/VARIATI A TEMPO INDETERMINATO SUL TOTALE DEI RAPPORTI ATTIVATI/VARIATI NEL PERIODO GENNAIO - GIUGNO DEGLI ANNI 2015 e 2016 PER GENERE

GRAF.6 - PERCENTUALE DEI NUOVI RAPPORTI DI LAVORO ATTIVATI/VARIATI A TEMPO INDETERMINATO SUL TOTALE DEI RAPPORTI ATTIVATI/VARIATI NEL PERIODO GENNAIO - GIUGNO DEGLI ANNI 2015 e 2016 PER SETTORE DI ATTIVITA' ECONOMICA

GRAF.7 - PERCENTUALE DEI NUOVI RAPPORTI DI LAVORO ATTIVATI/VARIATI A TEMPO INDETERMINATO SUL TOTALE DEI RAPPORTI ATTIVATI/VARIATI NEL PERIODO GENNAIO - GIUGNO DEGLI ANNI 2015 e 2016 PER QUALIFICA PROFESSIONALE

GRAF.8 - PERCENTUALE DEI NUOVI RAPPORTI DI LAVORO ATTIVATI/VARIATI A TEMPO INDETERMINATO SUL TOTALE DEI RAPPORTI ATTIVATI/VARIATI NEL PERIODO GENNAIO - GIUGNO DEGLI ANNI 2015 e 2016 PER TIPOLOGIA ORARIA

GRAF.9 - VARIAZIONE TENDENZIALE DEI RAPPORTI DI LAVORO PER TIPO CONTRATTO

Tab. 18a - VOUCHER VALORE NOMINALE €10 VENDUTI NEI MESI DI GENNAIO - GIUGNO DEGLI ANNI 2014, 2015 e 2016 PER MACRO REGIONE DI VENDITA

Tab. 18b - VOUCHER VALORE NOMINALE €10 VENDUTI NEI MESI DI GENNAIO - GIUGNO DEGLI ANNI 2014, 2015 e 2016 PER REGIONE DI VENDITA

# Osservatorio sul Precariato

## LA CONSISTENZA DEI RAPPORTI DI LAVORO

Nel primo semestre del 2016, nel settore privato, si registra un saldo, tra assunzioni e cessazioni, pari a + 516.000, inferiore a quello del corrispondente periodo del 2015 (+ 628.000) e superiore a quello registrato nei primi sei mesi del 2014 (+ 423.000).

Su base annua, il saldo consente di misurare la variazione tendenziale delle posizioni di lavoro. Il saldo annualizzato (vale a dire la differenza tra assunzioni e cessazioni negli ultimi dodici mesi) a giugno 2016 risulta positivo (+ 505.000). Per i contratti a tempo indeterminato, il saldo annualizzato a giugno 2016 è pari a + 582.000.

## LA DINAMICA DEI FLUSSI

Complessivamente le assunzioni, sempre riferite ai soli datori di lavoro privati, nel periodo gennaio-giugno 2016 sono risultate 2.572.000, con una riduzione di 302.000 unità rispetto al corrispondente periodo del 2015 (- 10,5%).

Questo rallentamento ha coinvolto esclusivamente i contratti a tempo indeterminato: - 326.000, pari a - 33,4% sul primo semestre del 2015. Il calo è da ricondurre al forte incremento delle assunzioni a tempo indeterminato registrato nel 2015, anno in cui dette assunzioni potevano beneficiare dell'abbattimento integrale dei contributi previdenziali a carico del datore di lavoro per un periodo di tre anni. Analoghe considerazioni possono essere sviluppate in relazione alla contrazione del flusso di trasformazioni a tempo indeterminato (- 37,0%).

Per i contratti a tempo determinato, nei primi sei mesi del 2016, si registrano 1.808.000 assunzioni, in linea con il 2015 (+ 0,6%) e in crescita rispetto al 2014 (+ 2,7%).

Le assunzioni con contratto di apprendistato sono state 113.000 e hanno fatto registrare un incremento sul 2015 (+ 14,4%).

In relazione all'analogo periodo del 2015, le cessazioni nel complesso risultano diminuite dell'8,5%. Questo effetto si rileva in misura maggiore in relazione ai contratti a tempo indeterminato.

Con la legge di stabilità 2016 è stata introdotta una nuova forma di incentivo rivolta alle assunzioni a tempo indeterminato e alle trasformazioni di rapporti a termine di lavoratori che, nei sei mesi precedenti, non hanno avuto rapporti di lavoro a tempo indeterminato. La misura dell'agevolazione prevede l'abbattimento dei contributi previdenziali a carico del datore di lavoro (esclusi i premi INAIL) in misura pari al 40% (entro il limite annuo di 3.250 euro) per un biennio dalla data di assunzione.

Nel primo semestre del 2016 le assunzioni con esonero contributivo biennale sono state pari a 197.000, le trasformazioni di rapporti a termine che beneficiano del medesimo incentivo ammontano a 55.000, per un totale di 252.000 rapporti di lavoro agevolati. I rapporti di lavoro agevolati rappresentano il 31,5% del totale delle assunzioni/trasformazioni a tempo indeterminato. Nel 2015, l'incidenza delle assunzioni e trasformazioni agevolate (con abbattimento totale dei contributi a carico del datore di lavoro per un triennio), sul totale delle assunzioni/trasformazioni a tempo indeterminato, era stata pari al 60,8%.

## LE RETRIBUZIONI INIZIALI DEI NUOVI RAPPORTI DI LAVORO

Quanto alla composizione dei nuovi rapporti di lavoro in base alla retribuzione mensile, si registra per le assunzioni a tempo indeterminato intervenute nel primo semestre del 2016 una riduzione della quota di retribuzioni inferiori a 1.750 euro rispetto a quanto osservato per il corrispondente periodo 2015.

Si tratta di una tendenza registrata anche in relazione all'aggiornamento dell'Osservatorio dei mesi precedenti.

## I VOUCHER

Nel periodo gennaio-giugno 2016 sono stati venduti 69,9 milioni di voucher destinati al pagamento delle prestazioni di lavoro accessorio, del valore nominale di 10 euro, con un incremento, rispetto al primo semestre 2015, pari al + 40,1%. Nel primo semestre 2015, la crescita dell'utilizzo dei voucher, rispetto al 2014, era stata pari al 74,7%.

-----  
I dati completi sono consultabili sulla home page del sito istituzionale dell'Inps ([www.inps.it](http://www.inps.it)) nella sezione Dati e analisi/Osservatori Statistici, report dal titolo "Osservatorio sul precariato", dove ogni mese vengono pubblicati gli aggiornamenti tabellari dei nuovi rapporti di lavoro e delle retribuzioni medie.

**A partire dall'aggiornamento di giugno 2015 il campo di osservazione è riferito esclusivamente ai lavoratori dipendenti del settore privato (esclusi i lavoratori domestici e gli operai agricoli) e degli Enti pubblici economici. Pertanto, dal report di giugno 2015, i dati non sono comparabili con quelli pubblicati nei report dei mesi precedenti.**

**A partire dall'aggiornamento di agosto 2015 sono state sviluppate le procedure amministrative di controllo delle dichiarazioni UNIEMENS e perfezionate le metodologie di normalizzazione dei dati. Ciò ha comportato, rispetto ai dati pubblicati con l'aggiornamento di luglio 2015, la variazione in diminuzione delle trasformazioni a tempo indeterminato dei rapporti a termine e delle trasformazioni dei contratti di apprendistato in contratti a tempo indeterminato.**

## Guida alla lettura dei dati dell'Osservatorio sul Precariato

UNIEMENS presentate dai datori di lavoro e relative ai propri lavoratori dipendenti. Tali dichiarazioni vengono presentate mensilmente dal datore di lavoro entro il mese successivo a quello di competenza dei contributi.

Il campo di osservazione è riferito ai lavoratori dipendenti del settore privato, esclusi i lavoratori domestici e gli operai agricoli. Per quanto riguarda la Pubblica Amministrazione sono presi in considerazione esclusivamente i lavoratori degli Enti pubblici economici\*. Tra i lavoratori dipendenti inclusi nel collettivo osservato rientrano sia i lavoratori somministrati sia i lavoratori a chiamata (c.d. intermittenti).

Oggetto di rilevazione sono i flussi, vale a dire i movimenti dei rapporti di lavoro – assunzioni, cessazioni, trasformazioni – che intervengono nel periodo di riferimento. La contabilità dei flussi non coincide con quella dei lavoratori perché il medesimo lavoratore può risultare, nello stesso periodo di tempo, coinvolto in una pluralità di movimenti\*\*.

L'intervallo di tempo considerato intercorre tra gennaio e l'ultimo mese delle dichiarazioni UNIEMENS disponibili. I nuovi rapporti di lavoro sono distinti in assunzioni a tempo indeterminato, assunzioni a termine e assunzioni in apprendistato; analoga distinzione è proposta per i rapporti di lavoro conclusi (cessazioni). Separatamente si dà conto anche delle variazioni contrattuali di rapporti di lavoro esistenti, distinte in trasformazioni a tempo indeterminato di rapporti di lavoro a termine e di contratti di apprendistato\*\*\*. A parte sono riportati i dati relativi ai rapporti di lavoro (sia nuovi che trasformati) che hanno consentito al datore di lavoro la fruizione dell'esonero contributivo previsto dalla Legge 208 del 2015.

La natura tipicamente amministrativa della fonte informativa comporta un aggiornamento continuo dei dati, anche pregressi, dovuto a ritardi nella trasmissione delle dichiarazioni o a rettifiche di dichiarazioni già trasmesse.

I dati ricavati dalle dichiarazioni UNIEMENS differiscono da quelli pubblicati dal Ministero del lavoro, tratti dalle Comunicazioni Obbligatorie, essenzialmente per il diverso campo di osservazione: in particolare questi ultimi includono tutti i rapporti di lavoro dipendente e parasubordinato ma escludono le missioni dei rapporti di lavoro in somministrazione.

Mentre i dati amministrativi sia di fonte UNIEMENS che di fonte Comunicazioni Obbligatorie contabilizzano eventi e quindi sono direttamente finalizzati a statistiche sui flussi, i dati Istat della rilevazione sulle forze di lavoro, basati su un'indagine campionaria continua condotta mediante interviste alle famiglie, sono dati di stock e hanno come obiettivo primario la stima della dimensione e delle caratteristiche dei principali aggregati dell'offerta di lavoro: occupati, disoccupati e inattivi (<http://www.istat.it/it/archivio/167286>). La rilevazione Istat sulle forze lavoro considera quindi l'occupazione nel suo complesso, includendo tutte le tipologie di occupati, non solo dipendenti ma anche indipendenti.

---

\* Gli Enti pubblici economici sono soggetti alla registrazione nel registro delle imprese e si caratterizzano per il fatto di avere come oggetto, in via esclusiva o principale, l'esercizio di un'impresa commerciale avvalendosi pertanto di strumenti privatistici. Gli Enti pubblici economici, un tempo numerosissimi, sono in via di estinzione in quanto sono stati quasi tutti trasformati in società per azioni. Il maggior ente economico ancora attivo è la Cassa depositi e prestiti.

\*\* Negli anni 2013 e 2014 il rapporto tra lavoratori assunti e nuovi rapporti (assunzioni) è stato rispettivamente del 71% e 70%; il rapporto tra lavoratori cessati e rapporti di lavoro conclusi (cessazioni) è stato del 72% e 71%.

\*\*\* Per i contratti di apprendistato la nozione di trasformazione si riferisce al superamento del periodo formativo con conseguente "normalizzazione" del rapporto di lavoro.

**TAB. 1 – RAPPORTI DI LAVORO\*: ATTIVAZIONI E TRASFORMAZIONI NEI MESI DI GENNAIO - GIUGNO DEGLI ANNI 2014, 2015 E 2016**

	gen - giu			gen - giu 2015 su 2014		gen - giu 2016 su 2015	
	2014	2015	2016	variazione assoluta	variazione %	variazione assoluta	variazione %
<b>A. NUOVI RAPPORTI DI LAVORO</b>							
A1. Assunzioni a tempo indeterminato	700.788	977.036	650.637	276.248	39,4%	-326.399	-33,4%
A2. Assunzioni a termine	1.759.040	1.797.530	1.807.594	38.490	2,2%	10.064	0,6%
A3. Assunzioni in apprendistato	125.831	99.096	113.387	-26.735	-21,2%	14.291	14,4%
<b>TOTALE</b>	<b>2.585.659</b>	<b>2.873.662</b>	<b>2.571.618</b>	<b>288.003</b>	<b>11,1%</b>	<b>-302.044</b>	<b>-10,5%</b>
<b>B. VARIAZIONI CONTRATTUALI DI RAPPORTI DI LAVORO ESISTENTI</b>							
B1. Trasformazioni a tempo indeterminato di rapporti a termine	187.315	238.835	150.556	51.520	27,5%	-88.279	-37,0%
B2. Apprendisti trasformati a tempo indeterminato	36.456	41.338	44.199	4.882	13,4%	2.861	6,9%
<b>TOTALE</b>	<b>223.771</b>	<b>280.173</b>	<b>194.755</b>	<b>56.402</b>	<b>25,2%</b>	<b>-85.418</b>	<b>-30,5%</b>

Fonte: INPS - elaborazione al 10 Agosto 2016

**Campo di osservazione: archivi UNIEMENS dei lavoratori dipendenti privati esclusi lavoratori domestici e operai agricoli. Sono compresi i lavoratori degli enti pubblici economici.**

N.B.: i dati 2016 sono provvisori, in quanto le aziende, con la denuncia del mese di luglio possono integrare i dati di competenza relativi a giugno. Inoltre, i dati 2016, 2015 e 2014 possono subire variazioni per effetto di rettifiche effettuate dalle aziende ovvero di accertamenti realizzati dall'INPS. A partire dall'aggiornamento di agosto 2015 sono state sviluppate le procedure amministrative di controllo delle dichiarazioni UNIEMENS e perfezionate le metodologie di normalizzazione dei dati. Ciò ha comportato, rispetto ai dati pubblicati con l'aggiornamento di luglio 2015, la variazione in diminuzione delle trasformazioni a tempo indeterminato dei rapporti a termine e delle trasformazioni dei contratti di apprendistato in contratti a tempo indeterminato.

\* Sono stati rilevati tutti i rapporti di lavoro attivati nel periodo, anche quelli in capo ad uno stesso lavoratore, con riguardo a tutte le tipologie di lavoro subordinato, incluso il lavoro somministrato e il lavoro intermittente.

TAB. 1a – NUOVI RAPPORTI DI LAVORO ATTIVATI\* PER MESE - ANNI 2014, 2015 E 2016

Mese	Assunzioni a tempo indeterminato			Assunzioni a termine			Assunzioni in apprendistato			Complesso Assunzioni			Variazione 2015/2014	Variazione 2016/2015
	2014	2015	2016	2014	2015	2016	2014	2015	2016	2014	2015	2016	%	%
Gennaio	156.003	178.974	123.085	323.414	335.069	314.599	20.795	18.326	16.734	500.212	532.369	454.418	6,4%	-14,6%
Febbraio	103.616	141.569	103.624	234.093	233.599	247.994	18.249	15.678	15.728	355.958	390.846	367.346	9,8%	-6,0%
Marzo	110.821	166.702	106.967	265.540	260.208	275.086	20.556	16.152	18.265	396.917	443.062	400.318	11,6%	-9,6%
Aprile	111.940	177.387	110.000	294.719	290.217	296.938	21.489	16.319	19.825	428.148	483.923	426.763	13,0%	-11,8%
Maggio	108.977	159.470	108.469	306.229	313.529	323.065	20.598	15.408	20.586	435.804	488.407	452.120	12,1%	-7,4%
Giugno	109.431	152.934	98.492	335.045	364.908	349.912	24.144	17.213	22.249	468.620	535.055	470.653	14,2%	-12,0%
Luglio	107.276	145.247		311.040	325.668		21.330	15.805		439.646	486.720		10,7%	
Agosto	56.338	77.151		189.984	203.943		10.192	7.138		256.514	288.232		12,4%	
Settembre	124.900	169.360		338.494	331.774		22.640	16.083		486.034	517.217		6,4%	
Ottobre	116.565	167.107		289.256	300.404		22.880	16.253		428.701	483.764		12,8%	
Novembre	90.035	156.883		255.158	271.207		16.720	14.149		361.913	442.239		22,2%	
Dicembre	76.184	334.184		224.666	227.625		11.790	11.917		312.640	573.726		83,5%	
<b>TOTALE</b>	<b>1.272.086</b>	<b>2.026.968</b>	<b>650.637</b>	<b>3.367.638</b>	<b>3.458.151</b>	<b>1.807.594</b>	<b>231.383</b>	<b>180.441</b>	<b>113.387</b>	<b>4.871.107</b>	<b>5.665.560</b>	<b>2.571.618</b>	<b>16,3%</b>	

Fonte: INPS - elaborazione al 10 Agosto 2016

**Campo di osservazione: archivi UNIAMENS dei lavoratori dipendenti privati esclusi lavoratori domestici e operai agricoli. Sono compresi i lavoratori degli enti pubblici economici.**

N.B.: i dati 2016 sono provvisori, in quanto le aziende, con la denuncia del mese di luglio possono integrare i dati di competenza relativi a giugno. Inoltre, i dati 2016, 2015 e 2014 possono subire variazioni per effetto di rettifiche effettuate dalle aziende ovvero di accertamenti realizzati dall'INPS. A partire dall'aggiornamento di agosto 2015 sono state sviluppate le procedure amministrative di controllo delle dichiarazioni UNIAMENS e perfezionate le metodologie di normalizzazione dei dati. Ciò ha comportato, rispetto ai dati pubblicati con l'aggiornamento di luglio 2015, la variazione in diminuzione delle trasformazioni a tempo indeterminato dei rapporti a termine e delle trasformazioni dei contratti di apprendistato in contratti a tempo indeterminato.

\* Sono stati rilevati tutti i rapporti di lavoro attivati nel periodo, anche quelli in capo ad uno stesso lavoratore, con riguardo a tutte le tipologie di lavoro subordinato, incluso il lavoro somministrato e il lavoro intermittente.

TAB. 1b – VARIAZIONI CONTRATTUALI DI RAPPORTI DI LAVORO ESISTENTI\* PER MESE - ANNI 2014, 2015 E 2016

Mese	Apprendisti trasformati a tempo indeterminato			Trasformazioni a tempo indeterminato di rapporti a termine			Totale			Variazione 2015/2014	Variazione 2016/2015
	2014	2015	2016	2014	2015	2016	2014	2015	2016	%	%
Gennaio	8.022	7.320	9.521	58.350	39.241	48.792	66.372	46.561	58.313	-29,8%	25,2%
Febbraio	5.789	6.171	7.647	25.575	33.613	19.114	31.364	39.784	26.761	26,8%	-32,7%
Marzo	6.099	6.935	7.850	25.816	43.957	18.371	31.915	50.892	26.221	59,5%	-48,5%
Aprile	5.785	6.773	7.690	25.182	48.225	22.210	30.967	54.998	29.900	77,6%	-45,6%
Maggio	5.501	7.052	5.937	26.265	39.631	21.567	31.766	46.683	27.504	47,0%	-41,1%
Giugno	5.260	7.087	5.554	26.127	34.168	20.502	31.387	41.255	26.056	31,4%	-36,8%
Luglio	5.455	7.422		27.973	37.395		33.428	44.817		34,1%	
Agosto	3.623	5.358		20.873	28.587		24.496	33.945		38,6%	
Settembre	6.343	9.106		24.996	33.077		31.339	42.183		34,6%	
Ottobre	7.001	9.298		27.991	45.343		34.992	54.641		56,2%	
Novembre	5.760	7.198		20.082	45.804		25.842	53.002		105,1%	
Dicembre	4.932	5.702		22.262	146.436		27.194	152.138		459,5%	
<b>TOTALE</b>	<b>69.570</b>	<b>85.422</b>	<b>44.199</b>	<b>331.492</b>	<b>575.477</b>	<b>150.556</b>	<b>401.062</b>	<b>660.899</b>	<b>194.755</b>	<b>64,8%</b>	

Fonte: INPS - elaborazione al 10 Agosto 2016

**Campo di osservazione: archivi UNIEMENS dei lavoratori dipendenti privati esclusi lavoratori domestici e operai agricoli. Sono compresi i lavoratori degli enti pubblici economici.**

N.B.: i dati 2016 sono provvisori, in quanto le aziende, con la denuncia del mese di luglio possono integrare i dati di competenza relativi a giugno. Inoltre, i dati 2016, 2015 e 2014 possono subire variazioni per effetto di rettifiche effettuate dalle aziende ovvero di accertamenti realizzati dall'INPS. A partire dall'aggiornamento di agosto 2015 sono state sviluppate le procedure amministrative di controllo delle dichiarazioni UNIEMENS e perfezionate le metodologie di normalizzazione dei dati. Ciò ha comportato, rispetto ai dati pubblicati con l'aggiornamento di luglio 2015, la variazione in diminuzione delle trasformazioni a tempo indeterminato dei rapporti a termine e delle trasformazioni dei contratti di apprendistato in contratti a tempo indeterminato.

\* Sono stati rilevati tutti i rapporti di lavoro attivati nel periodo, anche quelli in capo ad uno stesso lavoratore, con riguardo a tutte le tipologie di lavoro subordinato, incluso il lavoro somministrato e il lavoro intermittente.





## Osservatorio sul Precariato

TAB. 2 – CESSAZIONI\* NEI MESI DI GENNAIO - GIUGNO DEGLI ANNI 2014, 2015 E 2016

	gen - giu			gen - giu 2015 su 2014		gen - giu 2016 su 2015	
	2014	2015	2016	variazione assoluta	variazione %	variazione assoluta	variazione %
Cessazioni a tempo indeterminato	803.578	845.534	770.890	41.956	5,2%	-74.644	-8,8%
Cessazioni di apprendisti	71.458	69.394	56.376	-2.064	-2,9%	-13.018	-18,8%
Cessazione di rapporti a termine	1.287.613	1.331.229	1.228.766	43.616	3,4%	-102.463	-7,7%
<b>TOTALE</b>	<b>2.162.649</b>	<b>2.246.157</b>	<b>2.056.032</b>	<b>83.508</b>	<b>3,9%</b>	<b>-190.125</b>	<b>-8,5%</b>

Fonte: INPS - elaborazione al 10 Agosto 2016

**Campo di osservazione: archivi UNIEMENS dei lavoratori dipendenti privati esclusi lavoratori domestici e operai agricoli. Sono compresi i lavoratori degli enti pubblici economici.**

N.B.: i dati 2016 sono provvisori, in quanto le aziende, con la denuncia del mese di luglio possono integrare i dati di competenza relativi a giugno. Inoltre, i dati 2016, 2015 e 2014 possono subire variazioni per effetto di rettifiche effettuate dalle aziende ovvero di accertamenti realizzati dall'INPS.

\* Sono stati rilevati tutti i rapporti di lavoro cessati nel periodo, anche quelli in capo ad uno stesso lavoratore, con riguardo a tutte le tipologie di lavoro subordinato, incluso il lavoro somministrato e il lavoro intermittente.

TAB. 2a – CESSAZIONI\* PER MESE - ANNI 2014, 2015 E 2016

Mese	Cessazioni a tempo indeterminato			Cessazioni di apprendisti			Cessazione di rapporti a termine			Complesso Cessazioni			Variazione 2015/2014	Variazione 2016/2015
	2014	2015	2016	2014	2015	2016	2014	2015	2016	2014	2015	2016	%	%
Gennaio	142.883	140.139	134.540	12.492	11.828	9.262	200.631	214.445	193.706	356.006	366.412	337.508	2,9%	-7,9%
Febbraio	127.025	122.869	129.854	10.839	10.673	9.272	166.768	178.947	169.001	304.632	312.489	308.127	2,6%	-1,4%
Marzo	142.864	135.910	122.797	12.370	11.881	9.310	207.976	213.085	199.486	363.210	360.876	331.593	-0,6%	-8,1%
Aprile	122.050	128.567	122.019	11.220	11.013	9.295	214.693	220.127	202.678	347.963	359.707	333.992	3,4%	-7,1%
Maggio	126.564	156.213	127.984	12.192	12.086	9.559	221.977	233.136	212.639	360.733	401.435	350.182	11,3%	-12,8%
Giugno	142.192	161.836	133.696	12.345	11.913	9.678	275.568	271.489	251.256	430.105	445.238	394.630	3,5%	-11,4%
Luglio	135.978	141.431		12.404	11.309		248.642	270.572		397.024	423.312		6,6%	
Agosto	108.617	111.320		13.286	11.394		269.463	257.572		391.366	380.286		-2,8%	
Settembre	156.158	158.907		19.191	16.869		328.991	338.130		504.340	513.906		1,9%	
Ottobre	155.815	155.245		14.565	12.936		261.440	281.264		431.820	449.445		4,1%	
Novembre	134.467	139.857		11.440	10.269		198.971	225.896		344.878	376.022		9,0%	
Dicembre	227.586	216.142		12.679	10.947		443.734	432.261		683.999	659.350		-3,6%	
<b>TOTALE</b>	<b>1.722.199</b>	<b>1.768.436</b>	<b>770.890</b>	<b>155.023</b>	<b>143.118</b>	<b>56.376</b>	<b>3.038.854</b>	<b>3.136.924</b>	<b>1.228.766</b>	<b>4.916.076</b>	<b>5.048.478</b>	<b>2.056.032</b>	<b>2,7%</b>	

Fonte: INPS - elaborazione al 10 Agosto 2016

**Campo di osservazione: archivi UNIEMENS dei lavoratori dipendenti privati esclusi lavoratori domestici e operai agricoli. Sono compresi i lavoratori degli enti pubblici economici.**

N.B.: i dati 2016 sono provvisori, in quanto le aziende, con la denuncia del mese di luglio possono integrare i dati di competenza relativi a giugno. Inoltre, i dati 2016, 2015 e 2014 possono subire variazioni per effetto di rettifiche effettuate dalle aziende ovvero di accertamenti realizzati dall'INPS.

\* Sono stati rilevati tutti i rapporti di lavoro cessati nel periodo, anche quelli in capo ad uno stesso lavoratore, con riguardo a tutte le tipologie di lavoro subordinato, incluso il lavoro somministrato e il lavoro intermittente.

**TAB. 3 – VARIAZIONE NETTA DEI RAPPORTI DI LAVORO\* IN ESSERE NEI MESI DI GENNAIO - GIUGNO DEGLI ANNI 2014, 2015 E 2016**

	gen - giu		
	2014	2015	2016
<b>TOTALE RAPPORTI DI LAVORO SUBORDINATO</b>			
(+) Nuovi rapporti di lavoro**	2.585.659	2.873.662	2.571.618
(-) Cessazioni di rapporti di lavoro	2.162.649	2.246.157	2.056.032
<b>Variazione Netta</b>	<b>423.010</b>	<b>627.505</b>	<b>515.586</b>
	<b>2014</b>	<b>2015</b>	<b>2016</b>
<b>RAPPORTI DI LAVORO A TEMPO INDETERMINATO</b>			
(+) Nuovi rapporti di lavoro	700.788	977.036	650.637
(+) Trasformazioni a tempo indeterminato di rapporti a termine	187.315	238.835	150.556
(+) Apprendisti trasformati a tempo indeterminato	36.456	41.338	44.199
(-) Cessazioni	803.578	845.534	770.890
<b>Variazione Netta</b>	<b>120.981</b>	<b>411.675</b>	<b>74.502</b>

Fonte: INPS - elaborazione al 10 Agosto 2016

**Campo di osservazione: archivi UNIEMENS dei lavoratori dipendenti privati esclusi lavoratori domestici e operai agricoli. Sono compresi i lavoratori degli enti pubblici economici.**

N.B.: i dati 2016 sono provvisori, in quanto le aziende, con la denuncia del mese di luglio possono integrare i dati di competenza relativi a giugno. Inoltre, i dati 2016, 2015 e 2014 possono subire variazioni per effetto di rettifiche effettuate dalle aziende ovvero di accertamenti realizzati dall'INPS. A partire dall'aggiornamento di agosto 2015 sono state sviluppate le procedure amministrative di controllo delle dichiarazioni UNIEMENS e perfezionate le metodologie di normalizzazione dei dati. Ciò ha comportato, rispetto ai dati pubblicati con l'aggiornamento di luglio 2015, la variazione in diminuzione delle trasformazioni a tempo indeterminato dei rapporti a termine e delle trasformazioni dei contratti di apprendistato in contratti a tempo indeterminato.

\* Sono stati rilevati tutti i rapporti di lavoro attivati nel periodo, anche quelli in capo ad uno stesso lavoratore, con riguardo a tutte le tipologie di lavoro subordinato, incluso il lavoro somministrato e il lavoro intermittente.

\*\* Il dato dei nuovi rapporti non include le conversioni dei rapporti a termine e le trasformazioni dei rapporti di apprendistato.

TAB. 3a – VARIAZIONE NETTA DEI RAPPORTI DI LAVORO\* IN ESSERE PER MESE - ANNI 2014, 2015 E 2016

Mese	Variazione netta rapporti di lavoro a tempo indeterminato(1)			Variazione netta rapporti di lavoro a termine(2)			Variazione netta rapporti di lavoro in apprendistato(3)			TOTALE		
	2014	2015	2016	2014	2015	2016	2014	2015	2016	2014	2015	2016
Gennaio	79.492	85.396	46.858	64.433	81.383	72.101	281	-822	-2.049	144.206	165.957	116.910
Febbraio	7.955	58.484	531	41.750	21.039	59.879	1.621	-1.166	-1.191	51.326	78.357	59.219
Marzo	-128	81.684	10.391	31.748	3.166	57.229	2.087	-2.664	1.105	33.707	82.186	68.725
Aprile	20.857	103.818	17.881	54.844	21.865	72.050	4.484	-1.467	2.840	80.185	124.216	92.771
Maggio	14.179	49.940	7.989	57.987	40.762	88.859	2.905	-3.730	5.090	75.071	86.972	101.938
Giugno	-1.374	32.353	-9.148	33.350	59.251	78.154	6.539	-1.787	7.017	38.515	89.817	76.023
Luglio	4.726	48.633		34.425	17.701		3.471	-2.926		42.622	63.408	
Agosto	-27.783	-224		-100.352	-82.216		-6.717	-9.614		-134.852	-92.054	
Settembre	81	52.636		-15.493	-39.433		-2.894	-9.892		-18.306	3.311	
Ottobre	-4.258	66.503		-175	-26.203		1.314	-5.981		-3.119	34.319	
Novembre	-18.590	70.028		36.105	-493		-480	-3.318		17.035	66.217	
Dicembre	-124.208	270.180		-241.330	-351.072		-5.821	-4.732		-371.359	-85.624	
<b>TOTALE</b>	<b>-49.051</b>	<b>919.431</b>	<b>74.502</b>	<b>-2.708</b>	<b>-254.250</b>	<b>428.272</b>	<b>6.790</b>	<b>-48.099</b>	<b>12.812</b>	<b>-44.969</b>	<b>617.082</b>	<b>515.586</b>

Fonte: INPS - elaborazione al 10 Agosto 2016

**Campo di osservazione: archivi UNIEMENS dei lavoratori dipendenti privati esclusi lavoratori domestici e operai agricoli. Sono compresi i lavoratori degli enti pubblici economici.**

N.B.: i dati 2016 sono provvisori, in quanto le aziende, con la denuncia del mese di luglio possono integrare i dati di competenza relativi a giugno.

\* Sono stati rilevati tutti i rapporti di lavoro attivati nel periodo, anche quelli in capo ad uno stesso lavoratore, con riguardo a tutte le tipologie di lavoro subordinato, incluso il lavoro somministrato e il lavoro intermittente.

(1) Variazione netta dei rapporti a tempo indeterminato: +assunzioni a tempo indeterminato + trasformazioni a tempo indeterminato dei rapporti a termine + apprendisti trasformati a tempo indeterminato - cessazioni a tempo indeterminato.

(2) Variazione netta dei rapporti a tempo determinato: +assunzioni a tempo determinato - trasformazioni a tempo indeterminato dei rapporti a termine - cessazioni a tempo determinato.

(3) Variazione netta dei rapporti di lavoro in apprendistato: +assunzioni in apprendistato - apprendisti trasformati a tempo indeterminato - cessazioni di apprendisti.

Tab. 4a – NUOVI RAPPORTI DI LAVORO\* ATTIVATI NEI MESI DI GENNAIO - GIUGNO DEGLI ANNI 2014, 2015 E 2016 PER MACRO REGIONE DI LAVORO

Area Geografica	Assunzioni a tempo indeterminato			Assunzioni a termine			Assunzioni in apprendistato			Complesso Assunzioni			Assunzioni tempo indet.	Complesso Assunzioni
	gen - giu			gen - giu			gen - giu			gen - giu			2016/2015	2016/2015
	2014	2015	2016	2014	2015	2016	2014	2015	2016	2014	2015	2016	%	%
NORD-OVEST	183.665	268.037	186.589	536.262	568.928	559.757	38.338	30.591	32.813	758.265	867.556	779.159	-30,4%	-10,2%
NORD-EST	105.908	163.015	107.468	376.711	382.312	403.629	33.390	28.138	30.918	516.009	573.465	542.015	-34,1%	-5,5%
CENTRO	143.225	210.118	132.307	407.130	411.080	401.790	32.783	25.117	27.438	583.138	646.315	561.535	-37,0%	-13,1%
SUD	189.175	240.468	158.272	307.711	305.168	309.170	15.251	10.845	14.744	512.137	556.481	482.186	-34,2%	-13,4%
ISOLE	78.171	94.662	65.417	130.673	129.394	132.761	6.052	4.381	7.465	214.896	228.437	205.643	-30,9%	-10,0%
ESTERO**	644	736	584	553	648	487	17	24	9	1.214	1.408	1.080	-20,7%	-23,3%
<b>TOTALE</b>	<b>700.788</b>	<b>977.036</b>	<b>650.637</b>	<b>1.759.040</b>	<b>1.797.530</b>	<b>1.807.594</b>	<b>125.831</b>	<b>99.096</b>	<b>113.387</b>	<b>2.585.659</b>	<b>2.873.662</b>	<b>2.571.618</b>	<b>-33,4%</b>	<b>-10,5%</b>

Fonte: INPS - elaborazione al 10 Agosto 2016

**Campo di osservazione: archivi UNIEMENS dei lavoratori dipendenti privati esclusi lavoratori domestici e operai agricoli. Sono compresi i lavoratori degli enti pubblici economici.**

N.B.: i dati 2016 sono provvisori, in quanto le aziende, con la denuncia del mese di luglio possono integrare i dati di competenza relativi a giugno. Inoltre, i dati 2016, 2015 e 2014 possono subire variazioni per effetto di rettifiche effettuate dalle aziende ovvero di accertamenti realizzati dall'INPS.

\* Sono stati rilevati tutti i rapporti di lavoro attivati nel periodo, anche quelli in capo ad uno stesso lavoratore, con riguardo a tutte le tipologie di lavoro subordinato, incluso il lavoro somministrato e il lavoro intermittente.

\*\* Comprende anche i rapporti di lavoro non localizzabili per incompletezza delle informazioni.

Tab. 4b – NUOVI RAPPORTI DI LAVORO\* ATTIVATI NEI MESI DI GENNAIO - GIUGNO DEGLI ANNI 2014, 2015 E 2016 PER REGIONE DI LAVORO

Area Geografica	Assunzioni a tempo indeterminato			Assunzioni a termine			Assunzioni in apprendistato			Complesso Assunzioni			Assunzioni tempo indet.	Complesso Assunzioni
	gen - giu			gen - giu			gen - giu			gen - giu			2016/2015	2016/2015
	2014	2015	2016	2014	2015	2016	2014	2015	2016	2014	2015	2016	%	%
PIEMONTE	34.523	53.457	34.973	119.654	122.356	119.460	10.188	8.370	9.555	164.365	184.183	163.988	-34,6%	-11,0%
VALLE D'AOSTA	1.426	1.825	1.109	4.293	3.715	4.489	478	412	444	6.197	5.952	6.042	-39,2%	1,5%
LIGURIA	13.599	20.547	13.331	53.908	51.548	53.301	5.078	3.741	3.851	72.585	75.836	70.483	-35,1%	-7,1%
LOMBARDIA	134.117	192.208	137.176	358.407	391.309	382.507	22.594	18.068	18.963	515.118	601.585	538.646	-28,6%	-10,5%
TRENTINO ALTO ADIGE	9.046	14.099	9.353	31.725	32.378	35.388	2.601	2.448	2.548	43.372	48.925	47.289	-33,7%	-3,3%
VENETO	47.184	69.363	46.243	149.693	157.540	165.705	14.683	12.694	14.279	211.560	239.597	226.227	-33,3%	-5,6%
FRIULI VENEZIA GIULIA	7.786	14.394	8.809	36.635	36.443	37.127	2.556	1.863	2.082	46.977	52.700	48.018	-38,8%	-8,9%
EMILIA ROMAGNA	41.892	65.159	43.063	158.658	155.951	165.409	13.550	11.133	12.009	214.100	232.243	220.481	-33,9%	-5,1%
TOSCANA	45.162	63.314	42.871	122.898	120.034	122.494	11.332	9.059	10.105	179.392	192.407	175.470	-32,3%	-8,8%
UMBRIA	6.656	11.286	6.159	21.975	20.845	21.287	2.569	2.002	2.298	31.200	34.133	29.744	-45,4%	-12,9%
MARCHE	12.822	20.446	11.551	54.054	51.126	51.023	4.997	4.128	4.155	71.873	75.700	66.729	-43,5%	-11,9%
LAZIO	78.585	115.072	71.726	208.203	219.075	206.986	13.885	9.928	10.880	300.673	344.075	289.592	-37,7%	-15,8%
ABRUZZO	20.381	25.257	14.888	48.622	48.261	44.912	2.109	1.441	1.729	71.112	74.959	61.529	-41,1%	-17,9%
MOLISE	3.896	4.961	3.135	6.105	5.496	5.744	215	129	217	10.216	10.586	9.096	-36,8%	-14,1%
CAMPANIA	86.513	113.257	75.583	111.261	110.441	116.033	5.604	4.278	5.748	203.378	227.976	197.364	-33,3%	-13,4%
PUGLIA	51.809	63.526	41.746	103.354	98.359	101.262	4.861	3.368	4.717	160.024	165.253	147.725	-34,3%	-10,6%
BASILICATA	6.829	8.802	6.360	13.652	18.794	16.588	644	402	628	21.125	27.998	23.576	-27,7%	-15,8%
CALABRIA	19.747	24.665	16.560	24.717	23.817	24.631	1.818	1.227	1.705	46.282	49.709	42.896	-32,9%	-13,7%
SICILIA	63.089	73.016	52.007	89.470	90.294	90.837	4.928	3.673	6.683	157.487	166.983	149.527	-28,8%	-10,5%
SARDEGNA	15.082	21.646	13.410	41.203	39.100	41.924	1.124	708	782	57.409	61.454	56.116	-38,0%	-8,7%
<b>ITALIA</b>	<b>700.144</b>	<b>976.300</b>	<b>650.053</b>	<b>1.758.487</b>	<b>1.796.882</b>	<b>1.807.107</b>	<b>125.814</b>	<b>99.072</b>	<b>113.378</b>	<b>2.584.445</b>	<b>2.872.254</b>	<b>2.570.538</b>	<b>-33,4%</b>	<b>-10,5%</b>
ESTERO**	644	736	584	553	648	487	17	24	9	1.214	1.408	1.080	-20,7%	-23,3%
<b>TOTALE</b>	<b>700.788</b>	<b>977.036</b>	<b>650.637</b>	<b>1.759.040</b>	<b>1.797.530</b>	<b>1.807.594</b>	<b>125.831</b>	<b>99.096</b>	<b>113.387</b>	<b>2.585.659</b>	<b>2.873.662</b>	<b>2.571.618</b>	<b>-33,4%</b>	<b>-10,5%</b>

Vedi Fonte, Campo di Osservazione e Note nella tabella 4a

Tab. 4c – VARIAZIONI CONTRATTUALI DI RAPPORTI DI LAVORO ESISTENTI NEI MESI DI GENNAIO - GIUGNO DEGLI ANNI 2014, 2015 E 2016 PER MACRO REGIONE DI LAVORO

Area Geografica	Apprendisti trasformati a tempo indeterminato			Trasformazioni a tempo indeterminato di rapporti a termine			Complesso Trasformazioni			Trasf. di rapporti a termine	Complesso Trasformazioni
	gen - giu			gen - giu			gen - giu			2016/2015	2016/2015
	2014	2015	2016	2014	2015	2016	2014	2015	2016	%	%
NORD-OVEST	11.346	13.204	14.338	64.005	81.132	49.085	75.351	94.336	63.423	-39,5%	-32,8%
NORD-EST	10.011	11.835	12.846	45.881	58.755	35.701	55.892	70.590	48.547	-39,2%	-31,2%
CENTRO	9.264	9.964	10.950	40.370	52.770	32.758	49.634	62.734	43.708	-37,9%	-30,3%
SUD	3.919	4.424	4.303	27.199	34.363	24.124	31.118	38.787	28.427	-29,8%	-26,7%
ISOLE	1.892	1.877	1.752	9.737	11.683	8.712	11.629	13.560	10.464	-25,4%	-22,8%
ESTERO*	24	34	10	123	132	176	147	166	186	33,3%	12,0%
<b>TOTALE</b>	<b>36.456</b>	<b>41.338</b>	<b>44.199</b>	<b>187.315</b>	<b>238.835</b>	<b>150.556</b>	<b>223.771</b>	<b>280.173</b>	<b>194.755</b>	<b>-37,0%</b>	<b>-30,5%</b>

Fonte: INPS - elaborazione al 10 Agosto 2016

**Campo di osservazione: archivi UNIEMENS dei lavoratori dipendenti privati esclusi lavoratori domestici e operai agricoli. Sono compresi i lavoratori degli enti pubblici economici.**

N.B.: i dati 2016 sono provvisori, in quanto le aziende, con la denuncia del mese di luglio possono integrare i dati di competenza relativi a giugno. Inoltre, i dati 2016, 2015 e 2014 possono subire variazioni per effetto di rettifiche effettuate dalle aziende ovvero di accertamenti realizzati dall'INPS.

\* Comprende anche i rapporti di lavoro non localizzabili per incompletezza delle informazioni.

Tab. 4d – VARIAZIONI CONTRATTUALI DI RAPPORTI DI LAVORO ESISTENTI NEI MESI DI GENNAIO - GIUGNO DEGLI ANNI 2014, 2015 E 2016 PER REGIONE DI LAVORO

Area Geografica	Apprendisti trasformati a tempo indeterminato			Trasformazioni a tempo indeterminato di rapporti a termine			Complesso Trasformazioni			Trasf. di rapporti a termine	Complesso Trasformazioni
	gen - giu			gen - giu			gen - giu			2016/2015	2016/2015
	2014	2015	2016	2014	2015	2016	2014	2015	2016	%	%
PIEMONTE	3.304	3.756	4.079	14.311	18.537	10.890	17.615	22.293	14.969	-41,3%	-32,9%
VALLE D'AOSTA	106	124	86	315	542	218	421	666	304	-59,8%	-54,4%
LIGURIA	1.257	1.284	1.272	5.062	6.347	3.539	6.319	7.631	4.811	-44,2%	-37,0%
LOMBARDIA	6.679	8.040	8.901	44.317	55.706	34.438	50.996	63.746	43.339	-38,2%	-32,0%
TRENTINO ALTO ADIGE	884	871	897	4.120	5.323	3.276	5.004	6.194	4.173	-38,5%	-32,6%
VENETO	4.850	5.952	6.008	19.174	23.615	15.017	24.024	29.567	21.025	-36,4%	-28,9%
FRIULI VENEZIA GIULIA	749	726	978	4.838	5.721	3.682	5.587	6.447	4.660	-35,6%	-27,7%
EMILIA ROMAGNA	3.528	4.286	4.963	17.749	24.096	13.726	21.277	28.382	18.689	-43,0%	-34,2%
TOSCANA	3.182	3.318	3.536	12.788	16.241	10.747	15.970	19.559	14.283	-33,8%	-27,0%
UMBRIA	920	932	994	2.643	3.196	1.883	3.563	4.128	2.877	-41,1%	-30,3%
MARCHE	1.523	1.536	1.647	5.208	6.908	4.096	6.731	8.444	5.743	-40,7%	-32,0%
LAZIO	3.639	4.178	4.773	19.731	26.425	16.032	23.370	30.603	20.805	-39,3%	-32,0%
ABRUZZO	567	686	574	3.662	4.797	3.200	4.229	5.483	3.774	-33,3%	-31,2%
MOLISE	72	65	60	614	696	539	686	761	599	-22,6%	-21,3%
CAMPANIA	1.240	1.448	1.502	10.645	13.842	9.761	11.885	15.290	11.263	-29,5%	-26,3%
PUGLIA	1.418	1.487	1.506	8.850	10.647	7.635	10.268	12.134	9.141	-28,3%	-24,7%
BASILICATA	151	187	157	1.254	1.514	1.072	1.405	1.701	1.229	-29,2%	-27,7%
CALABRIA	471	551	504	2.174	2.867	1.917	2.645	3.418	2.421	-33,1%	-29,2%
SICILIA	1.461	1.438	1.380	6.359	7.678	5.779	7.820	9.116	7.159	-24,7%	-21,5%
SARDEGNA	431	439	372	3.378	4.005	2.933	3.809	4.444	3.305	-26,8%	-25,6%
<b>ITALIA</b>	<b>36.432</b>	<b>41.304</b>	<b>44.189</b>	<b>187.192</b>	<b>238.703</b>	<b>150.380</b>	<b>223.624</b>	<b>280.007</b>	<b>194.569</b>	<b>-37,0%</b>	<b>-30,5%</b>
ESTERO*	24	34	10	123	132	176	147	166	186	33,3%	12,0%
<b>TOTALE</b>	<b>36.456</b>	<b>41.338</b>	<b>44.199</b>	<b>187.315</b>	<b>238.835</b>	<b>150.556</b>	<b>223.771</b>	<b>280.173</b>	<b>194.755</b>	<b>-37,0%</b>	<b>-30,5%</b>

Vedi Fonte, Campo di Osservazione e Note nella tabella 4c



TAB. 5a – CESSAZIONI\* NEI MESI DI GENNAIO - GIUGNO DEGLI ANNI 2014, 2015 E 2016 PER MACRO REGIONE DI LAVORO

Area Geografica	Cessazioni a tempo indeterminato			Cessazioni di apprendisti			Cessazione di rapporti a termine			Complesso Cessazioni			Cessazioni tempo indet.	Complesso Cessazioni
	gen - giu			gen - giu			gen - giu			gen - giu			2016/2015	2016/2015
	2014	2015	2016	2014	2015	2016	2014	2015	2016	2014	2015	2016	%	%
NORD-OVEST	228.309	244.002	221.499	20.540	20.559	16.962	392.342	417.885	384.415	641.191	682.446	622.876	-9,2%	-8,7%
NORD-EST	148.809	160.952	150.360	18.344	17.949	15.637	261.435	272.522	258.548	428.588	451.423	424.545	-6,6%	-6,0%
CENTRO	164.136	173.725	159.043	18.722	18.377	14.327	305.097	317.900	282.790	487.955	510.002	456.160	-8,5%	-10,6%
SUD	184.170	188.135	168.763	9.818	8.849	6.581	231.462	227.405	211.849	425.450	424.389	387.193	-10,3%	-8,8%
ISOLE	77.473	77.846	70.442	4.025	3.645	2.865	96.915	94.967	90.740	178.413	176.458	164.047	-9,5%	-7,0%
ESTERO**	681	874	783	9	15	4	362	550	424	1.052	1.439	1.211	-10,4%	-15,8%
<b>TOTALE</b>	<b>803.578</b>	<b>845.534</b>	<b>770.890</b>	<b>71.458</b>	<b>69.394</b>	<b>56.376</b>	<b>1.287.613</b>	<b>1.331.229</b>	<b>1.228.766</b>	<b>2.162.649</b>	<b>2.246.157</b>	<b>2.056.032</b>	<b>-8,8%</b>	<b>-8,5%</b>

Fonte: INPS - elaborazione al 10 Agosto 2016

**Campo di osservazione: archivi UNIEMENS dei lavoratori dipendenti privati esclusi lavoratori domestici e operai agricoli. Sono compresi i lavoratori degli enti pubblici economici.**

N.B.: i dati 2016 sono provvisori, in quanto le aziende, con la denuncia del mese di luglio possono integrare i dati di competenza relativi a giugno. Inoltre, i dati 2016, 2015 e 2014 possono subire variazioni per effetto di rettifiche effettuate dalle aziende ovvero di accertamenti realizzati dall'INPS.

\* Sono stati rilevati tutti i rapporti di lavoro cessati nel periodo, anche quelli in capo ad uno stesso lavoratore, con riguardo a tutte le tipologie di lavoro subordinato, incluso il lavoro somministrato e il lavoro intermittente.

\*\* Comprende anche i rapporti di lavoro non localizzabili per incompletezza delle informazioni.

TAB. 5b – CESSAZIONI\* NEI MESI DI GENNAIO - GIUGNO DEGLI ANNI 2014, 2015 E 2016 PER REGIONE DI LAVORO

Area Geografica	Cessazioni a tempo indeterminato			Cessazioni di apprendisti			Cessazione di rapporti a termine			Complesso Cessazioni			Cessazioni tempo indet.	Complesso Cessazioni
	gen - giu			gen - giu			gen - giu			gen - giu			2016/2015	2016/2015
	2014	2015	2016	2014	2015	2016	2014	2015	2016	2014	2015	2016	%	%
PIEMONTE	45.995	49.817	45.401	5.812	5.727	4.739	90.338	90.618	81.061	142.145	146.162	131.201	-8,9%	-10,2%
VALLE D'AOSTA	1.352	1.417	1.476	371	346	245	4.128	3.508	3.941	5.851	5.271	5.662	4,2%	7,4%
LIGURIA	16.985	17.531	16.743	2.825	2.478	1.946	37.586	37.041	33.361	57.396	57.050	52.050	-4,5%	-8,8%
LOMBARDIA	163.977	175.237	157.879	11.532	12.008	10.032	260.290	286.718	266.052	435.799	473.963	433.963	-9,9%	-8,4%
TRENTINO ALTO ADIGE	12.422	13.520	13.479	1.649	1.733	1.503	24.628	25.827	25.413	38.699	41.080	40.395	-0,3%	-1,7%
VENETO	66.052	70.890	66.298	7.893	7.759	7.135	99.628	108.376	102.153	173.573	187.025	175.586	-6,5%	-6,1%
FRIULI VENEZIA GIULIA	13.403	14.174	12.824	1.387	1.333	1.138	25.167	26.036	24.441	39.957	41.543	38.403	-9,5%	-7,6%
EMILIA ROMAGNA	56.932	62.368	57.759	7.415	7.124	5.861	112.012	112.283	106.541	176.359	181.775	170.161	-7,4%	-6,4%
TOSCANA	51.133	56.053	49.628	6.253	5.971	4.853	82.471	83.624	76.236	139.857	145.648	130.717	-11,5%	-10,3%
UMBRIA	9.931	10.042	8.848	1.533	1.451	1.151	15.475	15.125	14.205	26.939	26.618	24.204	-11,9%	-9,1%
MARCHE	19.671	20.033	17.190	2.661	2.481	1.936	37.761	36.425	32.012	60.093	58.939	51.138	-14,2%	-13,2%
LAZIO	83.401	87.597	83.377	8.275	8.474	6.387	169.390	182.726	160.337	261.066	278.797	250.101	-4,8%	-10,3%
ABRUZZO	20.428	19.271	16.108	1.259	1.149	812	33.889	36.239	29.517	55.576	56.659	46.437	-16,4%	-18,0%
MOLISE	3.708	3.739	3.014	182	118	100	4.153	3.931	3.652	8.043	7.788	6.766	-19,4%	-13,1%
CAMPANIA	82.672	86.057	79.796	3.654	3.427	2.607	88.165	84.413	83.295	174.491	173.897	165.698	-7,3%	-4,7%
PUGLIA	50.855	52.661	45.671	3.014	2.624	1.989	76.447	72.796	66.973	130.316	128.081	114.633	-13,3%	-10,5%
BASILICATA	6.136	6.533	5.958	394	363	259	10.484	12.510	11.971	17.014	19.406	18.188	-8,8%	-6,3%
CALABRIA	20.371	19.874	18.216	1.315	1.168	814	18.324	17.516	16.441	40.010	38.558	35.471	-8,3%	-8,0%
SICILIA	61.544	60.994	55.273	3.377	3.101	2.480	71.274	69.848	66.454	136.195	133.943	124.207	-9,4%	-7,3%
SARDEGNA	15.929	16.852	15.169	648	544	385	25.641	25.119	24.286	42.218	42.515	39.840	-10,0%	-6,3%
<b>ITALIA</b>	<b>802.897</b>	<b>844.660</b>	<b>770.107</b>	<b>71.449</b>	<b>69.379</b>	<b>56.372</b>	<b>1.287.251</b>	<b>1.330.679</b>	<b>1.228.342</b>	<b>2.161.597</b>	<b>2.244.718</b>	<b>2.054.821</b>	<b>-8,8%</b>	<b>-8,5%</b>
ESTERO**	681	874	783	9	15	4	362	550	424	1.052	1.439	1.211	-10,4%	-15,8%
<b>TOTALE</b>	<b>803.578</b>	<b>845.534</b>	<b>770.890</b>	<b>71.458</b>	<b>69.394</b>	<b>56.376</b>	<b>1.287.613</b>	<b>1.331.229</b>	<b>1.228.766</b>	<b>2.162.649</b>	<b>2.246.157</b>	<b>2.056.032</b>	<b>-8,8%</b>	<b>-8,5%</b>

Vedi Fonte, Campo di Osservazione e Note nella tabella 5a

TAB. 6 – NUOVI RAPPORTI DI LAVORO\* ATTIVATI NEI MESI DI GENNAIO - GIUGNO DEGLI ANNI 2014, 2015 E 2016 PER QUALIFICA PROFESSIONALE

Qualifica	Assunzioni a tempo indeterminato			Assunzioni a termine			Assunzioni in apprendistato			Complesso Assunzioni		
	gen - giu			gen - giu			gen - giu			gen - giu		
	2014	2015	2016	2014	2015	2016	2014	2015	2016	2014	2015	2016
OPERAI	533.943	715.211	470.713	1.319.953	1.354.924	1.350.776				1.853.896	2.070.135	1.821.489
IMPIEGATI	154.176	248.355	165.771	435.197	438.176	452.474				589.373	686.531	618.245
APPRENDISTI							125.831	99.096	113.387	125.831	99.096	113.387
QUADRI	8.348	8.740	9.306	1.609	1.907	1.822				9.957	10.647	11.128
DIRIGENTI	3.511	3.658	3.783	671	699	830				4.182	4.357	4.613
ALTRO	810	1.072	1.064	1.610	1.824	1.692				2.420	2.896	2.756
<b>TOTALE</b>	<b>700.788</b>	<b>977.036</b>	<b>650.637</b>	<b>1.759.040</b>	<b>1.797.530</b>	<b>1.807.594</b>	<b>125.831</b>	<b>99.096</b>	<b>113.387</b>	<b>2.585.659</b>	<b>2.873.662</b>	<b>2.571.618</b>

Fonte: INPS - elaborazione al 10 Agosto 2016

**Campo di osservazione: archivi UNIEMENS dei lavoratori dipendenti privati esclusi lavoratori domestici e operai agricoli. Sono compresi i lavoratori degli enti pubblici economici.**

N.B.: i dati 2016 sono provvisori, in quanto le aziende, con la denuncia del mese di luglio possono integrare i dati di competenza relativi a giugno. Inoltre, i dati 2016, 2015 e 2014 possono subire variazioni per effetto di rettifiche effettuate dalle aziende ovvero di accertamenti realizzati dall'INPS.

\* Sono stati rilevati tutti i rapporti di lavoro attivati nel periodo, anche quelli in capo ad uno stesso lavoratore, con riguardo a tutte le tipologie di lavoro subordinato, incluso il lavoro somministrato e il lavoro intermittente.

TAB. 7 – NUOVI RAPPORTI DI LAVORO\* ATTIVATI NEI MESI DI GENNAIO - GIUGNO DEGLI ANNI 2014, 2015 E 2016 PER TIPOLOGIA ORARIA

Tipologia oraria	Assunzioni a tempo indeterminato			Assunzioni a termine			Assunzioni in apprendistato			Complesso Assunzioni		
	gen - giu			gen - giu			gen - giu			gen - giu		
	2014	2015	2016	2014	2015	2016	2014	2015	2016	2014	2015	2016
Full time	407.526	580.134	374.916	1.121.856	1.177.985	1.133.074	82.829	66.296	73.932	1.612.211	1.824.415	1.581.922
Part time orizzontale	262.126	358.538	249.533	534.852	517.371	568.082	39.496	30.034	36.600	836.474	905.943	854.215
Part time verticale	13.129	14.962	9.813	40.992	37.315	35.896	1.102	762	712	55.223	53.039	46.421
Part time misto	18.007	23.402	16.375	61.340	64.859	70.542	2.404	2.004	2.143	81.751	90.265	89.060
<b>TOTALE</b>	<b>700.788</b>	<b>977.036</b>	<b>650.637</b>	<b>1.759.040</b>	<b>1.797.530</b>	<b>1.807.594</b>	<b>125.831</b>	<b>99.096</b>	<b>113.387</b>	<b>2.585.659</b>	<b>2.873.662</b>	<b>2.571.618</b>

Fonte: INPS - elaborazione al 10 Agosto 2016

**Campo di osservazione: archivi UNIEMENS dei lavoratori dipendenti privati esclusi lavoratori domestici e operai agricoli. Sono compresi i lavoratori degli enti pubblici economici.**

N.B.: i dati 2016 sono provvisori, in quanto le aziende, con la denuncia del mese di luglio possono integrare i dati di competenza relativi a giugno. Inoltre, i dati 2016, 2015 e 2014 possono subire variazioni per effetto di rettifiche effettuate dalle aziende ovvero di accertamenti realizzati dall'INPS.

\* Sono stati rilevati tutti i rapporti di lavoro attivati nel periodo, anche quelli in capo ad uno stesso lavoratore, con riguardo a tutte le tipologie di lavoro subordinato, incluso il lavoro somministrato e il lavoro intermittente.

TAB. 8 - NUOVI RAPPORTI DI LAVORO ATTIVATI\* NEI MESI DI GENNAIO - GIUGNO DEGLI ANNI 2014, 2015 E 2016 PER GENERE E CLASSE DI ETÀ'

Classe di età	Assunzioni a tempo indeterminato			Assunzioni a termine			Assunzioni in apprendistato			Complesso Assunzioni		
	gen - giu			gen - giu			gen - giu			gen - giu		
	2014	2015	2016	2014	2015	2016	2014	2015	2016	2014	2015	2016
<b>MASCHI</b>												
Fino a 24	40.513	62.731	38.468	162.896	166.071	171.624	43.347	34.226	39.676	246.756	263.028	249.768
Da 25 a 29	57.469	83.921	53.930	163.806	168.778	168.387	25.672	19.971	22.597	246.947	272.670	244.914
Da 30 a 39	135.509	187.041	123.243	293.145	297.023	281.151	2.869	2.151	2.496	431.523	486.215	406.890
Da 40 a 49	118.315	162.444	112.155	242.515	256.143	249.892	9		6	360.839	418.587	362.053
50 ed oltre	89.051	121.558	89.373	166.355	183.813	195.903	7		3	255.413	305.371	285.279
<b>TOTALE</b>	<b>440.857</b>	<b>617.695</b>	<b>417.169</b>	<b>1.028.717</b>	<b>1.071.828</b>	<b>1.066.957</b>	<b>71.904</b>	<b>56.348</b>	<b>64.778</b>	<b>1.541.478</b>	<b>1.745.871</b>	<b>1.548.904</b>
<b>FEMMINE</b>												
Fino a 24	27.438	40.268	25.336	126.161	121.370	126.119	29.716	23.424	26.572	183.315	185.062	178.027
Da 25 a 29	36.949	56.797	35.617	139.447	137.892	139.824	21.679	17.395	19.859	198.075	212.084	195.300
Da 30 a 39	78.289	110.213	68.676	212.039	205.961	203.125	2.527	1.928	2.175	292.855	318.102	273.976
Da 40 a 49	70.339	93.793	61.290	166.048	166.591	169.957	3		1	236.390	260.384	231.248
50 ed oltre	46.916	58.270	42.549	86.628	93.888	101.612	2	1	2	133.546	152.159	144.163
<b>TOTALE</b>	<b>259.931</b>	<b>359.341</b>	<b>233.468</b>	<b>730.323</b>	<b>725.702</b>	<b>740.637</b>	<b>53.927</b>	<b>42.748</b>	<b>48.609</b>	<b>1.044.181</b>	<b>1.127.791</b>	<b>1.022.714</b>
<b>COMPLESSO</b>												
Fino a 24	67.951	102.999	63.804	289.057	287.441	297.743	73.063	57.650	66.248	430.071	448.090	427.795
Da 25 a 29	94.418	140.718	89.547	303.253	306.670	308.211	47.351	37.366	42.456	445.022	484.754	440.214
Da 30 a 39	213.798	297.254	191.919	505.184	502.984	484.276	5.396	4.079	4.671	724.378	804.317	680.866
Da 40 a 49	188.654	256.237	173.445	408.563	422.734	419.849	12		7	597.229	678.971	593.301
50 ed oltre	135.967	179.828	131.922	252.983	277.701	297.515	9	1	5	388.959	457.530	429.442
<b>TOTALE</b>	<b>700.788</b>	<b>977.036</b>	<b>650.637</b>	<b>1.759.040</b>	<b>1.797.530</b>	<b>1.807.594</b>	<b>125.831</b>	<b>99.096</b>	<b>113.387</b>	<b>2.585.659</b>	<b>2.873.662</b>	<b>2.571.618</b>

Fonte: INPS - elaborazione al 10 Agosto 2016

**Campo di osservazione: archivi UNIEMENS dei lavoratori dipendenti privati esclusi lavoratori domestici e operai agricoli. Sono compresi i lavoratori degli enti pubblici economici.**

N.B.: i dati 2016 sono provvisori, in quanto le aziende, con la denuncia del mese di luglio possono integrare i dati di competenza relativi a giugno. Inoltre, i dati 2016, 2015 e 2014 possono subire variazioni per effetto di rettifiche effettuate dalle aziende ovvero di accertamenti realizzati dall'INPS.

\* Sono stati rilevati tutti i rapporti di lavoro attivati nel periodo, anche quelli in capo ad uno stesso lavoratore, con riguardo a tutte le tipologie di lavoro subordinato, incluso il lavoro somministrato e il lavoro intermittente.

**TAB. 9 - NUOVI RAPPORTI DI LAVORO ATTIVATI\* NEI MESI DI GENNAIO - GIUGNO DEGLI ANNI 2014, 2015 E 2016 PER SETTORE DI ATTIVITA' ECONOMICA (NACE Rev.2)**

Settore di attività economica (NACE Rev.2)	Assunzioni a tempo indeterminato			Assunzioni a termine			Assunzioni in apprendistato			Complesso Assunzioni		
	gen - giu			gen - giu			gen - giu			gen - giu		
	2014	2015	2016	2014	2015	2016	2014	2015	2016	2014	2015	2016
Agricoltura, silvicoltura e pesca	9.579	9.828	7.999	7.893	7.401	6.506	222	189	194	17.694	17.418	14.699
Attività estrattiva; attività manifatturiere; fornitura di energia elettrica, gas, vapore e aria condizionata; fornitura di acqua; reti fognarie, attività di trattamento dei rifiuti e risanamento	125.806	186.906	124.307	210.972	207.126	200.662	30.659	22.957	26.050	367.437	416.989	351.019
Costruzioni	108.481	144.733	94.726	135.298	126.498	127.346	10.680	8.269	8.925	254.459	279.500	230.997
Commercio all'ingrosso e al dettaglio; riparazione di autoveicoli e motocicli; trasporto e magazzinaggio; servizi di alloggio e di ristorazione	232.906	344.842	226.546	520.972	497.655	512.260	53.878	42.982	50.485	807.756	885.479	789.291
Servizi di informazione e comunicazione	16.460	24.416	17.893	83.735	91.264	89.920	5.087	3.997	4.642	105.282	119.677	112.455
Attività finanziarie e assicurative	6.636	9.265	6.952	6.642	6.980	6.435	1.513	1.181	1.003	14.791	17.426	14.390
Attività immobiliari	2.182	4.437	2.876	2.854	2.949	2.865	523	409	498	5.559	7.795	6.239
Attività professionali, scientifiche e tecniche; amministrazione e servizi di supporto	126.856	156.728	105.761	617.426	684.903	687.287	11.301	9.122	10.072	755.583	850.753	803.120
Amministrazione pubblica e difesa; assicurazione sociale obbligatoria; istruzione; sanità e assistenza sociale	25.560	41.597	27.828	66.875	69.926	73.970	2.308	1.794	2.169	94.743	113.317	103.967
Attività artistiche, di intrattenimento e divertimento; riparazione di beni per la casa e altri servizi	45.992	53.836	35.460	105.395	101.948	99.333	9.585	8.149	9.263	160.972	163.933	144.056
Organizzazioni e organismi extraterritoriali	96	139	119	138	265	334	2	4	1	236	408	454
Non ripartibili in quanto aziende in fase di riclassificazione	234	309	170	840	615	676	73	43	85	1.147	967	931
<b>TOTALE</b>	<b>700.788</b>	<b>977.036</b>	<b>650.637</b>	<b>1.759.040</b>	<b>1.797.530</b>	<b>1.807.594</b>	<b>125.831</b>	<b>99.096</b>	<b>113.387</b>	<b>2.585.659</b>	<b>2.873.662</b>	<b>2.571.618</b>

Fonte: INPS - elaborazione al 10 Agosto 2016

**Campo di osservazione: archivi UNIEMENS dei lavoratori dipendenti privati esclusi lavoratori domestici e operai agricoli. Sono compresi i lavoratori degli enti pubblici economici.**

N.B.: i dati 2016 sono provvisori, in quanto le aziende, con la denuncia del mese di luglio possono integrare i dati di competenza relativi a giugno. Inoltre, i dati 2016, 2015 e 2014 possono subire variazioni per effetto di rettifiche effettuate dalle aziende ovvero di accertamenti realizzati dall'INPS.

\* Sono stati rilevati tutti i rapporti di lavoro attivati nel periodo, anche quelli in capo ad uno stesso lavoratore, con riguardo a tutte le tipologie di lavoro subordinato, incluso il lavoro somministrato e il lavoro intermittente. I lavoratori somministrati sono rilevati nel settore dell'agenzia somministratrice ovvero: Attività professionali, scientifiche e tecniche; amministrazione e servizi di supporto.

**TAB. 10 – RETRIBUZIONE MEDIA TEORICA LORDA MENSILE\* DEI RAPPORTI DI LAVORO\*\* ATTIVATI NEI MESI DI GENNAIO - GIUGNO DEGLI ANNI 2014, 2015 E 2016**

	gen - giu			gen - giu 2015 su 2014		gen - giu 2016 su 2015	
	2014	2015	2016	variazione assoluta	variazione %	variazione assoluta	variazione %
<b>A. NUOVI RAPPORTI DI LAVORO</b>							
A1. Assunzioni a tempo indeterminato	1.911	1.882	2.008	-29	-1,5%	126	6,7%
A2. Assunzioni a termine	1.844	1.886	1.876	42	2,3%	-10	-0,5%
A3. Assunzioni in apprendistato	1.351	1.352	1.348	1	0,1%	-4	-0,3%
<b>TOTALE</b>	<b>1.836</b>	<b>1.863</b>	<b>1.887</b>	<b>27</b>	<b>1,5%</b>	<b>24</b>	<b>1,3%</b>
<b>B. VARIAZIONI CONTRATTUALI DI RAPPORTI DI LAVORO ESISTENTI</b>							
B1. Trasformazioni a tempo indeterminato di rapporti a termine	1.856	1.838	1.881	-18	-1,0%	43	2,3%
B2. Apprendisti trasformati a tempo indeterminato	1.828	1.913	1.906	85	4,6%	-7	-0,4%
<b>TOTALE</b>	<b>1.852</b>	<b>1.849</b>	<b>1.886</b>	<b>-3</b>	<b>-0,2%</b>	<b>37</b>	<b>2,0%</b>

Fonte: INPS - elaborazione al 10 Agosto 2016

**Campo di osservazione: archivi UNIEMENS dei lavoratori dipendenti privati esclusi lavoratori domestici e operai agricoli. Sono compresi i lavoratori degli enti pubblici economici.**

N.B.: i dati 2016 sono provvisori, in quanto le aziende, con la denuncia del mese di luglio possono integrare i dati di competenza relativi a giugno. Inoltre, i dati 2016 , 2015 e 2014 possono subire variazioni per effetto di rettifiche effettuate dalle aziende ovvero di accertamenti realizzati dall'INPS.

\* La retribuzione media teorica lorda mensile è calcolata moltiplicando per 26 giornate la retribuzione media giornaliera. La retribuzione media giornaliera è ottenuta come rapporto tra retribuzione complessiva percepita nel periodo (eventualmente comprensiva dei ratei di tredicesima e di altre mensilità aggiuntive e riportata a tempo pieno) e numero di giornate complessivamente retribuite nel periodo. I dati per il calcolo della retribuzione media teorica lorda sono stati oggetto di normalizzazione.

\*\* Sono stati rilevati tutti i rapporti di lavoro attivati nel periodo, anche quelli in capo ad uno stesso lavoratore, con riguardo a tutte le tipologie di lavoro subordinato, incluso il lavoro somministrato e il lavoro intermittente.

**TAB. 11 – NUOVI RAPPORTI DI LAVORO\* ATTIVATI NEI MESI DI GENNAIO - GIUGNO DEGLI ANNI 2014, 2015 E 2016 PER CLASSE DI RETRIBUZIONE MEDIA TEORICA LORDA MENSILE\*\***

CLASSE DI RETRIBUZIONE MEDIA TEORICA MENSILE	Assunzioni a tempo indeterminato			Assunzioni a termine			Assunzioni in apprendistato			Complesso Assunzioni		
	gen - giu			gen - giu			gen - giu			gen - giu		
	2014	2015	2016	2014	2015	2016	2014	2015	2016	2014	2015	2016
fino a 1.000	44.472	42.578	30.186	97.893	92.367	86.839	21.761	17.808	19.438	164.126	152.753	136.463
da 1.001 a 1.250	61.975	76.282	46.948	132.951	128.781	123.065	32.709	25.813	29.730	227.635	230.876	199.743
da 1.251 a 1.500	170.096	248.709	151.605	371.011	364.673	370.967	36.688	27.896	33.468	577.795	641.278	556.040
da 1.501 a 1.750	151.059	227.696	145.269	384.096	393.095	402.955	19.138	14.996	17.395	554.293	635.787	565.619
da 1.751 a 2.000	83.215	126.569	85.706	239.342	252.295	255.784	7.849	6.659	7.089	330.406	385.523	348.579
da 2.001 a 2.250	52.060	75.440	52.742	164.026	176.133	176.006	3.253	2.562	2.697	219.339	254.135	231.445
da 2.251 a 2.500	42.431	58.099	41.005	102.247	108.307	108.517	1.701	1.302	1.392	146.379	167.708	150.914
da 2.501 a 3.000	43.660	56.735	42.809	102.399	110.029	106.939	1.142	885	949	147.201	167.649	150.697
da 3.001 a 5.000	36.229	45.630	37.592	103.713	109.118	111.672	1.376	753	1.105	141.318	155.501	150.369
oltre 5.001	15.591	19.298	16.775	61.362	62.732	64.850	214	422	124	77.167	82.452	81.749
<b>TOTALE</b>	<b>700.788</b>	<b>977.036</b>	<b>650.637</b>	<b>1.759.040</b>	<b>1.797.530</b>	<b>1.807.594</b>	<b>125.831</b>	<b>99.096</b>	<b>113.387</b>	<b>2.585.659</b>	<b>2.873.662</b>	<b>2.571.618</b>

Fonte: INPS - elaborazione al 10 Agosto 2016

**Campo di osservazione: archivi UNIEMENS dei lavoratori dipendenti privati esclusi lavoratori domestici e operai agricoli. Sono compresi i lavoratori degli enti pubblici economici.**

N.B.: i dati 2016 sono provvisori, in quanto le aziende, con la denuncia del mese di luglio possono integrare i dati di competenza relativi a giugno. Inoltre, i dati 2016, 2015 e 2014 possono subire variazioni per effetto di rettifiche effettuate dalle aziende ovvero di accertamenti realizzati dall'INPS.

\* Sono stati rilevati tutti i rapporti di lavoro attivati nel periodo, anche quelli in capo ad uno stesso lavoratore, con riguardo a tutte le tipologie di lavoro subordinato, incluso il lavoro somministrato e il lavoro intermittente.

\*\* La retribuzione media teorica lorda mensile è calcolata moltiplicando per 26 giornate la retribuzione media giornaliera. La retribuzione media giornaliera è ottenuta come rapporto tra retribuzione complessiva percepita nel periodo (eventualmente comprensiva dei ratei di tredicesima e di altre mensilità aggiuntive e riportata a tempo pieno) e numero di giornate complessivamente retribuite nel periodo. I dati per il calcolo della retribuzione media teorica lorda sono stati oggetto di normalizzazione.





## Osservatorio sul Precariato

**TAB. 12 – DISTRIBUZIONE PERCENTUALE DEI NUOVI RAPPORTI DI LAVORO\* ATTIVATI NEI MESI DI GENNAIO - GIUGNO DEGLI ANNI 2014, 2015 E 2016 PER CLASSE DI RETRIBUZIONE MEDIA TEORICA LORDA MENSILE\*\***

CLASSE DI RETRIBUZIONE MEDIA TEORICA MENSILE	Assunzioni a tempo indeterminato			Assunzioni a termine			Assunzioni in apprendistato			Complesso Assunzioni		
	gen - giu			gen - giu			gen - giu			gen - giu		
	2014	2015	2016	2014	2015	2016	2014	2015	2016	2014	2015	2016
fino a 1.000	6,3%	4,4%	4,6%	5,6%	5,1%	4,8%	17,3%	18,0%	17,1%	6,3%	5,3%	5,3%
da 1.001 a 1.250	8,8%	7,8%	7,2%	7,6%	7,2%	6,8%	26,0%	26,0%	26,2%	8,8%	8,0%	7,8%
da 1.251 a 1.500	24,3%	25,5%	23,3%	21,1%	20,3%	20,5%	29,2%	28,2%	29,5%	22,3%	22,3%	21,6%
da 1.501 a 1.750	21,6%	23,3%	22,3%	21,8%	21,9%	22,3%	15,2%	15,1%	15,3%	21,4%	22,1%	22,0%
da 1.751 a 2.000	11,9%	13,0%	13,2%	13,6%	14,0%	14,2%	6,2%	6,7%	6,3%	12,8%	13,4%	13,6%
da 2.001 a 2.250	7,4%	7,7%	8,1%	9,3%	9,8%	9,7%	2,6%	2,6%	2,4%	8,5%	8,8%	9,0%
da 2.251 a 2.500	6,1%	5,9%	6,3%	5,8%	6,0%	6,0%	1,4%	1,3%	1,2%	5,7%	5,8%	5,9%
da 2.501 a 3.000	6,2%	5,8%	6,6%	5,8%	6,1%	5,9%	0,9%	0,9%	0,8%	5,7%	5,8%	5,9%
da 3.001 a 5.000	5,2%	4,7%	5,8%	5,9%	6,1%	6,2%	1,1%	0,8%	1,0%	5,5%	5,4%	5,8%
oltre 5.001	2,2%	2,0%	2,6%	3,5%	3,5%	3,6%	0,2%	0,4%	0,1%	3,0%	2,9%	3,2%
<b>TOTALE</b>	<b>100,0%</b>	<b>100,0%</b>	<b>100,0%</b>	<b>100,0%</b>	<b>100,0%</b>	<b>100,0%</b>	<b>100,0%</b>	<b>100,0%</b>	<b>100,0%</b>	<b>100,0%</b>	<b>100,0%</b>	<b>100,0%</b>

Fonte: INPS - elaborazione al 10 Agosto 2016

**Campo di osservazione: archivi UNIEMENS dei lavoratori dipendenti privati esclusi lavoratori domestici e operai agricoli. Sono compresi i lavoratori degli enti pubblici economici.**

N.B.: i dati 2016 sono provvisori, in quanto le aziende, con la denuncia del mese di luglio possono integrare i dati di competenza relativi a giugno. Inoltre, i dati 2016, 2015 e 2014 possono subire variazioni per effetto di rettifiche effettuate dalle aziende ovvero di accertamenti realizzati dall'INPS.

\* Sono stati rilevati tutti i rapporti di lavoro attivati nel periodo, anche quelli in capo ad uno stesso lavoratore, con riguardo a tutte le tipologie di lavoro subordinato, incluso il lavoro somministrato e il lavoro intermittente.

\*\* La retribuzione media teorica lorda mensile è calcolata moltiplicando per 26 giornate la retribuzione media giornaliera. La retribuzione media giornaliera è ottenuta come rapporto tra retribuzione complessiva percepita nel periodo (eventualmente comprensiva dei ratei di tredicesima e di altre mensilità aggiuntive e riportata a tempo pieno) e numero di giornate complessivamente retribuite nel periodo. I dati per il calcolo della retribuzione media teorica lorda sono stati oggetto di normalizzazione.



## Osservatorio sul Precariato

TAB. 13 – RAPPORTI DI LAVORO INSTAURATI CON LA FRUIZIONE DELL'ESONERO CONTRIBUTIVO L. 208/2015 NEL 2016

Tipologia di rapporto di lavoro	Gennaio	Febbraio	Marzo	Aprile	Maggio	Giugno	Luglio	Agosto	Settembre	Ottobre	Novembre	Dicembre	Totale
A1. Assunzioni a tempo indeterminato	23.109	30.795	34.250	38.611	37.340	32.709							196.814
B1. Trasformazioni a tempo indet. di rapporti a termine	4.375	7.089	8.574	12.642	12.279	10.273							55.232
<b>Totale Rapporti esonero L.208/2015</b>	<b>27.484</b>	<b>37.884</b>	<b>42.824</b>	<b>51.253</b>	<b>49.619</b>	<b>42.982</b>							<b>252.046</b>
Totale Assunzioni/Trasformazioni a tempo indeterminato*	171.877	122.738	125.338	132.210	130.036	118.994							801.193
Totale Rapporti	512.731	394.107	426.539	456.663	479.624	496.709							2.766.373
% rapporti esonero L.208/2015 su totale ass.ni/tranf.ni a t.i	16,0%	30,9%	34,2%	38,8%	38,2%	36,1%							31,5%
% rapporti esonero L.208/2015 su totale rapporti	5,4%	9,6%	10,0%	11,2%	10,3%	8,7%							9,1%

Fonte: INPS - elaborazione al 10 Agosto 2016

**Campo di osservazione: archivi UNIEMENS dei lavoratori dipendenti privati esclusi lavoratori domestici e operai agricoli. Sono compresi i lavoratori degli enti pubblici economici.**

N.B.: I dati possono subire variazioni per effetti di rettifiche effettuate dalle aziende ovvero di accertamenti realizzati dall'INPS.

\* Sono incluse solo le trasformazioni a tempo indeterminato di rapporti a termine in quanto gli apprendisti trasformati a tempo indeterminato non possono beneficiare dell'esonero contributivo L. 208/2015.



## Osservatorio sul Precariato

TAB. 14a - ASSUNZIONI A TEMPO INDETERMINATO INSTAURATE CON LA FRUIZIONE DELL'ESONERO CONTRIBUTIVO L. 208/2015 PER MESE E MACRO REGIONE DI LAVORO NEL 2016

Area Geografica	Assunzioni a tempo indeterminato												
	Gennaio	Febbraio	Marzo	Aprile	Maggio	Giugno	Luglio	Agosto	Settembre	Ottobre	Novembre	Dicembre	Totale
NORD-OVEST	6.147	7.558	8.325	9.068	8.327	6.777							46.202
NORD-EST	4.003	4.950	5.493	5.662	5.277	4.612							29.997
CENTRO	4.364	6.049	6.629	7.373	7.151	6.324							37.890
SUD	6.028	8.748	9.695	11.370	11.167	10.153							57.161
ISOLE	2.563	3.478	4.100	5.131	5.411	4.839							25.522
ESTERO*	4	12	8	7	7	4							42
<b>TOTALE</b>	<b>23.109</b>	<b>30.795</b>	<b>34.250</b>	<b>38.611</b>	<b>37.340</b>	<b>32.709</b>							<b>196.814</b>

Fonte: INPS - elaborazione al 10 Agosto 2016

**Campo di osservazione: archivi UNIEMENS dei lavoratori dipendenti privati esclusi lavoratori domestici e operai agricoli. Sono compresi i lavoratori degli enti pubblici economici.**

N.B.: I dati possono subire variazioni per effetti di rettifiche effettuate dalle aziende ovvero di accertamenti realizzati dall'INPS.

\* Comprende anche i rapporti di lavoro non localizzabili per incompletezza delle informazioni.



## Osservatorio sul Precariato

TAB. 14b - ASSUNZIONI A TEMPO INDETERMINATO INSTAURATE CON LA FRUIZIONE DELL'ESONERO CONTRIBUTIVO L. 208/2015 PER MESE E REGIONE DI LAVORO NEL 2016

Area Geografica	Assunzioni a tempo indeterminato												
	Gennaio	Febbraio	Marzo	Aprile	Maggio	Giugno	Luglio	Agosto	Settembre	Ottobre	Novembre	Dicembre	Totale
PIEMONTE	1.343	1.745	2.011	2.115	1.971	1.550							10.735
VALLE D'AOSTA	20	66	68	45	69	63							331
LIGURIA	434	512	645	745	725	639							3.700
LOMBARDIA	4.350	5.235	5.601	6.163	5.562	4.525							31.436
TRENTINO ALTO ADIGE	376	344	440	493	470	371							2.494
VENETO	1.543	2.122	2.402	2.291	2.132	1.835							12.325
FRIULI VENEZIA GIULIA	480	528	481	618	549	467							3.123
EMILIA ROMAGNA	1.604	1.956	2.170	2.260	2.126	1.939							12.055
TOSCANA	1.269	1.495	1.757	2.004	1.823	1.512							9.860
UMBRIA	189	324	352	338	444	336							1.983
MARCHE	453	603	573	666	667	660							3.622
LAZIO	2.453	3.627	3.947	4.365	4.217	3.816							22.425
ABRUZZO	510	569	702	944	852	852							4.429
MOLISE	94	159	194	202	219	242							1.110
CAMPANIA	2.843	4.386	4.794	5.551	5.390	4.439							27.403
PUGLIA	1.808	2.431	2.628	3.083	3.068	2.817							15.835
BASILICATA	156	274	335	357	439	416							1.977
CALABRIA	617	929	1.042	1.233	1.199	1.387							6.407
SICILIA	2.074	2.767	3.281	4.044	4.138	3.683							19.987
SARDEGNA	489	711	819	1.087	1.273	1.156							5.535
<b>ITALIA</b>	<b>23.105</b>	<b>30.783</b>	<b>34.242</b>	<b>38.604</b>	<b>37.333</b>	<b>32.705</b>							<b>196.772</b>
ESTERO*	4	12	8	7	7	4							42
<b>TOTALE</b>	<b>23.109</b>	<b>30.795</b>	<b>34.250</b>	<b>38.611</b>	<b>37.340</b>	<b>32.709</b>							<b>196.814</b>

Vedi Fonte, Campo di Osservazione e Note nella tabella 14a



## Osservatorio sul Precariato

TAB. 15a - TRASFORMAZIONI A TEMPO INDETERMINATO DI RAPPORTI A TERMINE INSTAURATE CON LA FRUIZIONE DELL'ESONERO CONTRIBUTIVO L. 208/2015 PER MESE E MACRO REGIONE DI LAVORO NEL 2016

Area Geografica	Trasformazioni a tempo indeterminato di rapporti a termine												
	Gennaio	Febbraio	Marzo	Aprile	Maggio	Giugno	Luglio	Agosto	Settembre	Ottobre	Novembre	Dicembre	Totale
NORD-OVEST	1.646	2.582	3.019	4.372	4.079	3.601							19.299
NORD-EST	1.022	1.863	2.309	3.468	3.419	2.936							15.017
CENTRO	876	1.372	1.722	2.507	2.681	2.010							11.168
SUD	568	898	1.118	1.674	1.520	1.286							7.064
ISOLE	261	374	401	618	580	439							2.673
ESTERO*	2		5	3		1							11
<b>TOTALE</b>	<b>4.375</b>	<b>7.089</b>	<b>8.574</b>	<b>12.642</b>	<b>12.279</b>	<b>10.273</b>							<b>55.232</b>

Fonte: INPS - elaborazione al 10 Agosto 2016

**Campo di osservazione: archivi UNIEMENS dei lavoratori dipendenti privati esclusi lavoratori domestici e operai agricoli. Sono compresi i lavoratori degli enti pubblici economici.**

N.B.: I dati possono subire variazioni per effetti di rettifiche effettuate dalle aziende ovvero di accertamenti realizzati dall'INPS.

\* Comprende anche i rapporti di lavoro non localizzabili per incompletezza delle informazioni.

**TAB. 15b - TRASFORMAZIONI A TEMPO INDETERMINATO DI RAPPORTI A TERMINE INSTAURATE CON LA FRUIZIONE DELL'ESONERO CONTRIBUTIVO L. 208/2015 PER MESE E REGIONE DI LAVORO NEL 2016**

Area Geografica	Trasformazioni a tempo indeterminato di rapporti a termine												
	Gennaio	Febbraio	Marzo	Aprile	Maggio	Giugno	Luglio	Agosto	Settembre	Ottobre	Novembre	Dicembre	Totale
PIEMONTE	339	598	687	968	816	801							4.209
VALLE D'AOSTA	7	9	11	21	25	19							92
LIGURIA	115	151	188	302	268	282							1.306
LOMBARDIA	1.185	1.824	2.133	3.081	2.970	2.499							13.692
TRENTINO ALTO ADIGE	118	163	199	301	284	273							1.338
VENETO	405	749	965	1.494	1.498	1.244							6.355
FRIULI VENEZIA GIULIA	99	151	235	300	327	238							1.350
EMILIA ROMAGNA	400	800	910	1.373	1.310	1.181							5.974
TOSCANA	291	475	602	911	958	699							3.936
UMBRIA	55	108	113	136	158	126							696
MARCHE	111	208	245	350	365	259							1.538
LAZIO	419	581	762	1.110	1.200	926							4.998
ABRUZZO	75	73	115	227	189	156							835
MOLISE	19	7	26	48	25	34							159
CAMPANIA	215	360	468	669	630	463							2.805
PUGLIA	189	342	367	556	550	512							2.516
BASILICATA	15	51	48	70	40	50							274
CALABRIA	55	65	94	104	86	71							475
SICILIA	146	220	262	406	360	262							1.656
SARDEGNA	115	154	139	212	220	177							1.017
<b>ITALIA</b>	<b>4.373</b>	<b>7.089</b>	<b>8.569</b>	<b>12.639</b>	<b>12.279</b>	<b>10.272</b>							<b>55.221</b>
ESTERO*	2		5	3		1							11
<b>TOTALE</b>	<b>4.375</b>	<b>7.089</b>	<b>8.574</b>	<b>12.642</b>	<b>12.279</b>	<b>10.273</b>							<b>55.232</b>

Vedi Fonte, Campo di Osservazione e Note nella tabella 15a

**TAB. 16 - ASSUNZIONI A TEMPO INDETERMINATO INSTAURATE CON LA FRUIZIONE DELL'ESONERO CONTRIBUTIVO L. 208/2015 PER MESE, GENERE E CLASSE DI ETÀ NEL 2016**

Classe di età	Assunzioni a tempo indeterminato												Totale
	Gennaio	Febbraio	Marzo	Aprile	Maggio	Giugno	Luglio	Agosto	Settembre	Ottobre	Novembre	Dicembre	
<b>MASCHI</b>													
Fino a 24	1.532	2.158	2.635	2.998	3.069	2.975							15.367
Da 25 a 29	2.138	2.837	3.392	3.832	3.667	3.319							19.185
Da 30 a 39	4.035	5.548	6.138	6.962	6.676	5.668							35.027
Da 40 a 49	3.473	4.732	4.983	5.582	5.430	4.595							28.795
50 ed oltre	3.089	3.754	3.845	4.231	4.051	3.678							22.648
<b>TOTALE</b>	<b>14.267</b>	<b>19.029</b>	<b>20.993</b>	<b>23.605</b>	<b>22.893</b>	<b>20.235</b>							<b>121.022</b>
<b>FEMMINE</b>													
Fino a 24	959	1.468	1.824	2.172	2.202	2.093							10.718
Da 25 a 29	1.605	2.182	2.554	2.916	2.972	2.415							14.644
Da 30 a 39	2.769	3.713	4.142	4.641	4.278	3.743							23.286
Da 40 a 49	2.142	2.734	3.088	3.314	3.211	2.749							17.238
50 ed oltre	1.367	1.669	1.649	1.963	1.784	1.474							9.906
<b>TOTALE</b>	<b>8.842</b>	<b>11.766</b>	<b>13.257</b>	<b>15.006</b>	<b>14.447</b>	<b>12.474</b>							<b>75.792</b>
<b>COMPLESSO</b>													
Fino a 24	2.491	3.626	4.459	5.170	5.271	5.068							26.085
Da 25 a 29	3.743	5.019	5.946	6.748	6.639	5.734							33.829
Da 30 a 39	6.804	9.261	10.280	11.603	10.954	9.411							58.313
Da 40 a 49	5.615	7.466	8.071	8.896	8.641	7.344							46.033
50 ed oltre	4.456	5.423	5.494	6.194	5.835	5.152							32.554
<b>TOTALE</b>	<b>23.109</b>	<b>30.795</b>	<b>34.250</b>	<b>38.611</b>	<b>37.340</b>	<b>32.709</b>							<b>196.814</b>

Fonte: INPS - elaborazione al 10 Agosto 2016

Vedi Campo di Osservazione e Note nella tabella 13

**TAB. 17 - TRASFORMAZIONI A TEMPO INDETERMINATO DI RAPPORTI A TERMINE INSTAURATE CON LA FRUIZIONE DELL'ESONERO CONTRIBUTIVO L. 208/2015 PER MESE, GENERE E CLASSE DI ETA' NEL 2015**

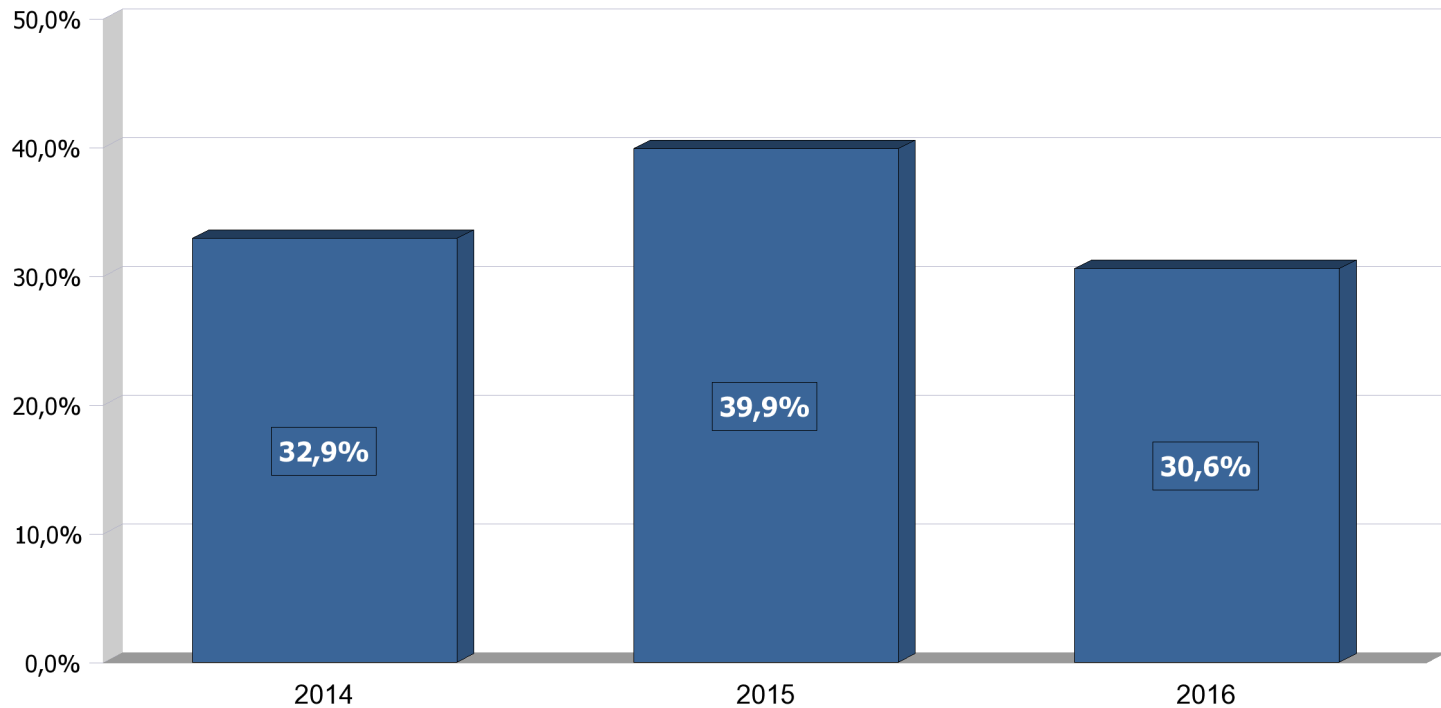
Classe di età	Trasformazioni a tempo indeterminato di rapporti a termine												Totale
	Gennaio	Febbraio	Marzo	Aprile	Maggio	Giugno	Luglio	Agosto	Settembre	Ottobre	Novembre	Dicembre	
<b>MASCHI</b>													
Fino a 24	220	391	464	719	761	600							3.155
Da 25 a 29	405	667	886	1.257	1.270	1.083							5.568
Da 30 a 39	813	1.394	1.738	2.419	2.379	2.005							10.748
Da 40 a 49	678	1.097	1.331	2.029	2.013	1.637							8.785
50 ed oltre	430	702	884	1.235	1.290	1.020							5.561
<b>TOTALE</b>	<b>2.546</b>	<b>4.251</b>	<b>5.303</b>	<b>7.659</b>	<b>7.713</b>	<b>6.345</b>							<b>33.817</b>
<b>FEMMINE</b>													
Fino a 24	165	264	290	469	396	377							1.961
Da 25 a 29	387	595	727	1.035	960	848							4.552
Da 30 a 39	637	948	1.069	1.662	1.593	1.302							7.211
Da 40 a 49	426	654	803	1.202	1.076	936							5.097
50 ed oltre	214	377	382	615	541	465							2.594
<b>TOTALE</b>	<b>1.829</b>	<b>2.838</b>	<b>3.271</b>	<b>4.983</b>	<b>4.566</b>	<b>3.928</b>							<b>21.415</b>
<b>COMPLESSO</b>													
Fino a 24	385	655	754	1.188	1.157	977							5.116
Da 25 a 29	792	1.262	1.613	2.292	2.230	1.931							10.120
Da 30 a 39	1.450	2.342	2.807	4.081	3.972	3.307							17.959
Da 40 a 49	1.104	1.751	2.134	3.231	3.089	2.573							13.882
50 ed oltre	644	1.079	1.266	1.850	1.831	1.485							8.155
<b>TOTALE</b>	<b>4.375</b>	<b>7.089</b>	<b>8.574</b>	<b>12.642</b>	<b>12.279</b>	<b>10.273</b>							<b>55.232</b>

Fonte: INPS - elaborazione al 10 Agosto 2016

Vedi Campo di Osservazione e Note nella tabella 13



**GRAF.1 - PERCENTUALE DEI NUOVI RAPPORTI DI LAVORO\* ATTIVATI/VARIATI A TEMPO INDETERMINATO SUL TOTALE DEI RAPPORTI ATTIVATI/VARIATI NEL PERIODO GENNAIO - GIUGNO DEGLI ANNI 2014, 2015 e 2016**



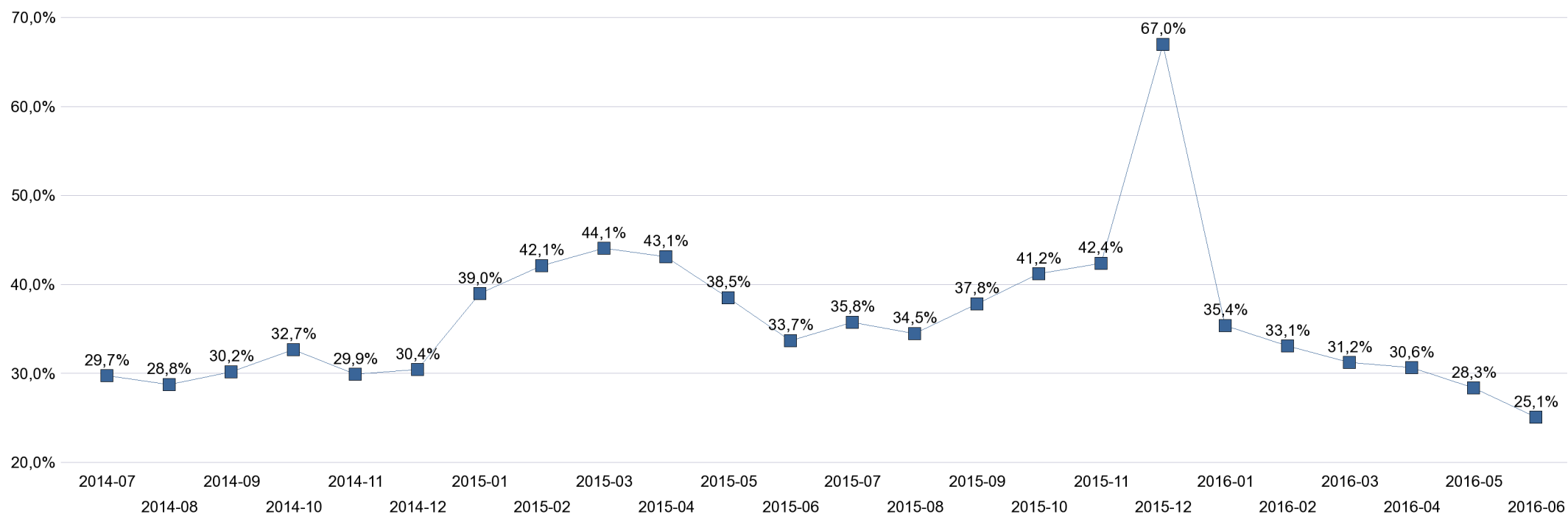
Fonte: INPS - elaborazione al 10 Agosto 2016

**Campo di osservazione: archivi UNIEMENS dei lavoratori dipendenti privati esclusi lavoratori domestici e operai agricoli. Sono compresi i lavoratori degli enti pubblici economici.**

N.B.: i dati 2016 sono provvisori, in quanto le aziende, con la denuncia del mese di luglio possono integrare i dati di competenza relativi a giugno. Inoltre, i dati 2016, 2015 e 2014 possono subire variazioni per effetto di rettifiche effettuate dalle aziende ovvero di accertamenti realizzati dall'INPS. A partire dall'aggiornamento di agosto 2015 sono state sviluppate le procedure amministrative di controllo delle dichiarazioni UNIEMENS e perfezionate le metodologie di normalizzazione dei dati. Ciò ha comportato, rispetto ai dati pubblicati con l'aggiornamento di luglio 2015, la variazione in diminuzione delle trasformazioni a tempo indeterminato dei rapporti a termine e delle trasformazioni dei contratti di apprendistato in contratti a tempo indeterminato.

\* Sono stati rilevati tutti i rapporti di lavoro attivati nel periodo, anche quelli in capo ad uno stesso lavoratore, con riguardo a tutte le tipologie di lavoro subordinato, incluso il lavoro somministrato e il lavoro intermittente.

**GRAF.2 - PERCENTUALE DEI NUOVI RAPPORTI DI LAVORO\* ATTIVATI/VARIATI A TEMPO INDETERMINATO SUL TOTALE DEI RAPPORTI DI LAVORO ATTIVATI/VARIATI NELL'ULTIMO BIENNIO SU BASE MENSILE**



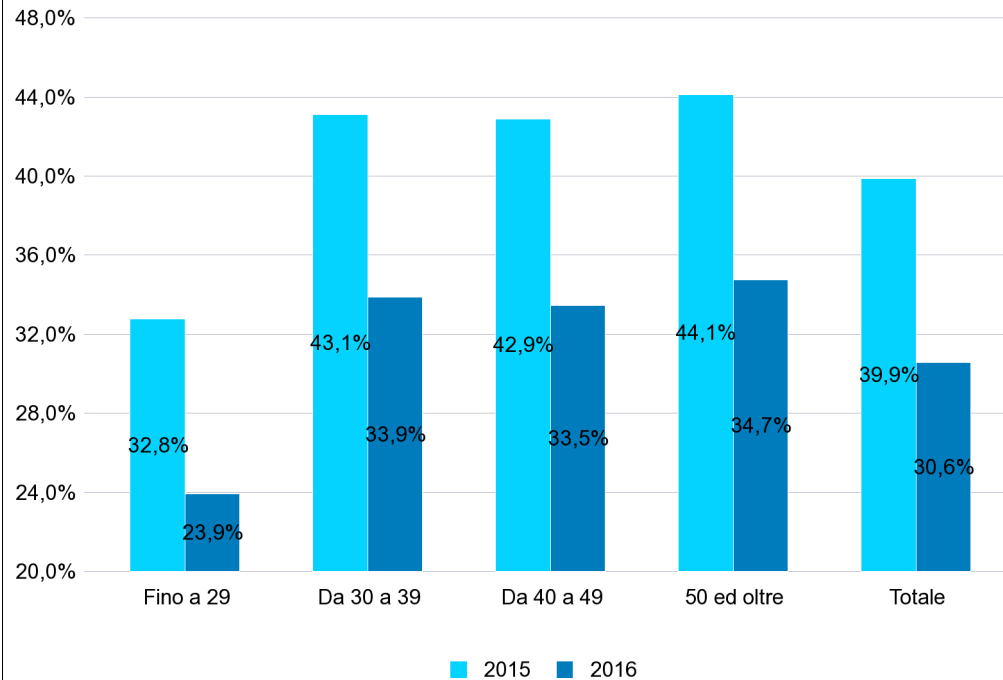
Fonte: INPS - elaborazione al 10 Agosto 2016

**Campo di osservazione: archivi UNIEMENS dei lavoratori dipendenti privati esclusi lavoratori domestici e operai agricoli. Sono compresi i lavoratori degli enti pubblici economici.**

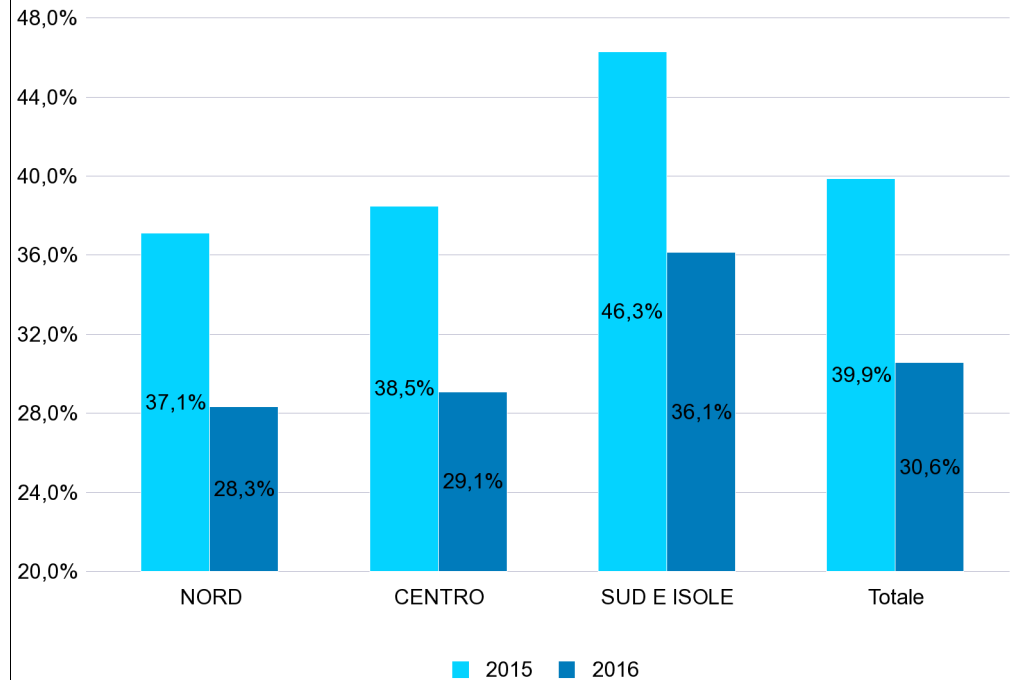
N.B.: i dati 2016 sono provvisori, in quanto le aziende, con la denuncia del mese di luglio possono integrare i dati di competenza relativi a giugno. Inoltre, i dati 2016, 2015 e 2014 possono subire variazioni per effetto di rettifiche effettuate dalle aziende ovvero di accertamenti realizzati dall'INPS. A partire dall'aggiornamento di agosto 2015 sono state sviluppate le procedure amministrative di controllo delle dichiarazioni UNIEMENS e perfezionate le metodologie di normalizzazione dei dati. Ciò ha comportato, rispetto ai dati pubblicati con l'aggiornamento di luglio 2015, la variazione in diminuzione delle trasformazioni a tempo indeterminato dei rapporti a termine e delle trasformazioni dei contratti di apprendistato in contratti a tempo indeterminato.

\* Sono stati rilevati tutti i rapporti di lavoro attivati nel periodo, anche quelli in capo ad uno stesso lavoratore, con riguardo a tutte le tipologie di lavoro subordinato, incluso il lavoro somministrato e il lavoro intermittente.

**GRAF.3 - PERCENTUALE DEI NUOVI RAPPORTI DI LAVORO\* ATTIVATI/VARIATI A TEMPO INDETERMINATO SUL TOTALE DEI RAPPORTI ATTIVATI/VARIATI NEL PERIODO GENNAIO - GIUGNO DEGLI ANNI 2015 e 2016 PER CLASSE DI ETÀ'**



**GRAF.4 - PERCENTUALE DEI NUOVI RAPPORTI DI LAVORO\* ATTIVATI/VARIATI A TEMPO INDETERMINATO SUL TOTALE DEI RAPPORTI ATTIVATI/VARIATI NEL PERIODO GENNAIO - GIUGNO DEGLI ANNI 2015 e 2016 PER MACRO REGIONE DI LAVORO**



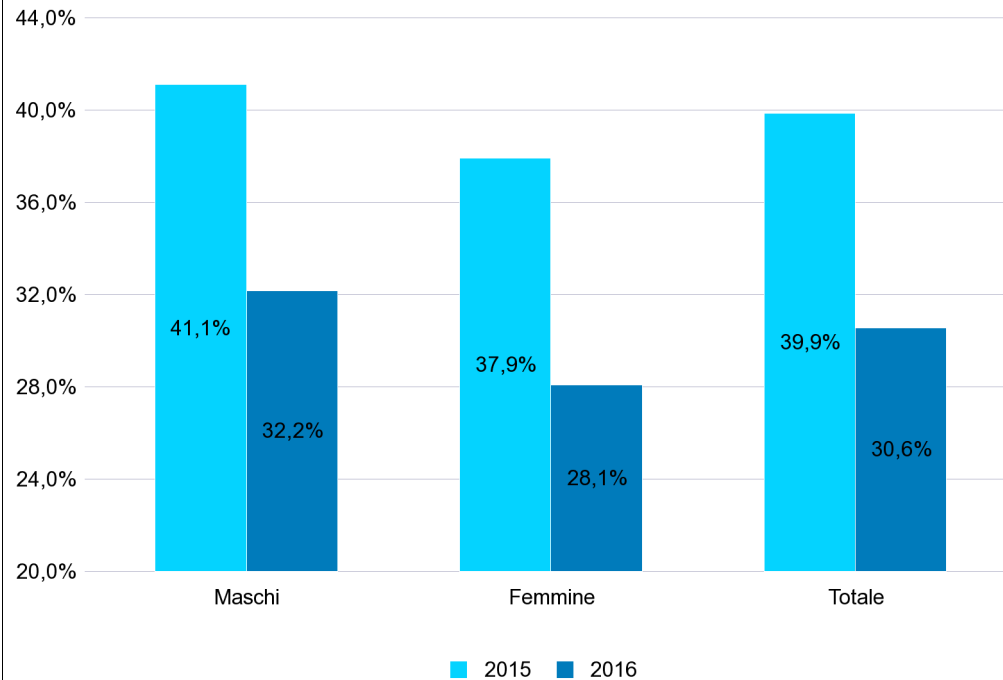
Fonte: INPS - elaborazione al 10 Agosto 2016

**Campo di osservazione: archivi UNIEMENS dei lavoratori dipendenti privati esclusi lavoratori domestici e operai agricoli. Sono compresi i lavoratori degli enti pubblici economici.**

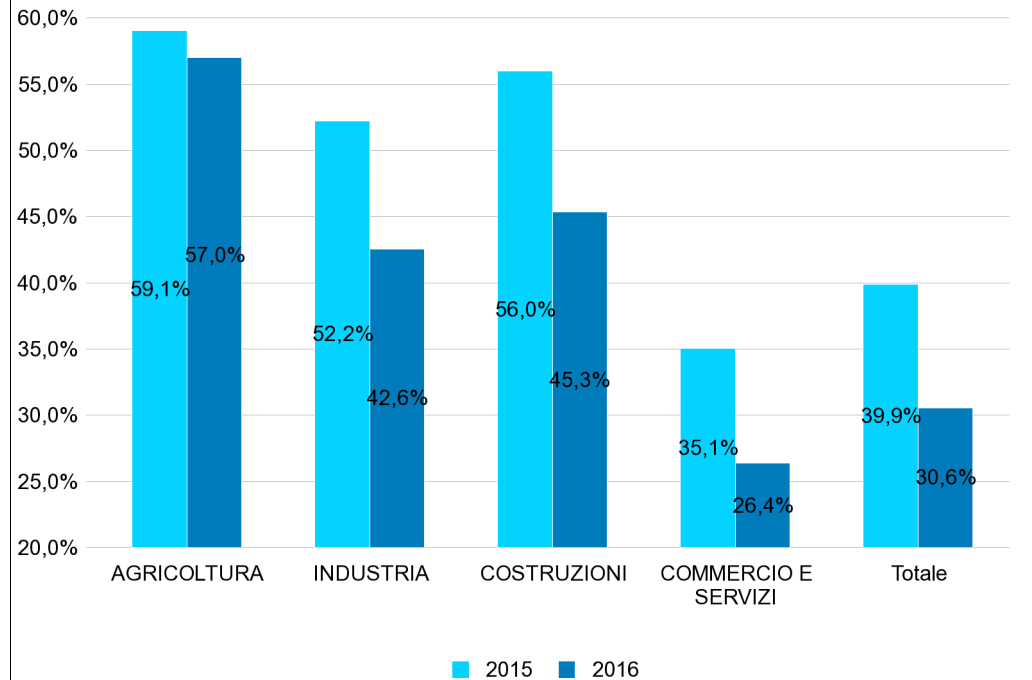
N.B.: i dati 2016 sono provvisori, in quanto le aziende, con la denuncia del mese di luglio possono integrare i dati di competenza relativi a giugno. Inoltre, i dati 2016 e 2015 possono subire variazioni per effetto di rettifiche effettuate dalle aziende ovvero di accertamenti realizzati dall'INPS. A partire dall'aggiornamento di agosto 2015 sono state sviluppate le procedure amministrative di controllo delle dichiarazioni UNIEMENS e perfezionate le metodologie di normalizzazione dei dati. Ciò ha comportato, rispetto ai dati pubblicati con l'aggiornamento di luglio 2015, la variazione in diminuzione delle trasformazioni a tempo indeterminato dei rapporti a termine e delle trasformazioni dei contratti di apprendistato in contratti a tempo indeterminato.

\* Sono stati rilevati tutti i rapporti di lavoro attivati nel periodo, anche quelli in capo ad uno stesso lavoratore, con riguardo a tutte le tipologie di lavoro subordinato, incluso il lavoro somministrato e il lavoro intermittente.

**GRAF.5 - PERCENTUALE DEI NUOVI RAPPORTI DI LAVORO\* ATTIVATI/VARIATI A TEMPO INDETERMINATO SUL TOTALE DEI RAPPORTI ATTIVATI/VARIATI NEL PERIODO GENNAIO - GIUGNO DEGLI ANNI 2015 e 2016 PER GENERE**



**GRAF.6 - PERCENTUALE DEI NUOVI RAPPORTI DI LAVORO\* ATTIVATI/VARIATI A TEMPO INDETERMINATO SUL TOTALE DEI RAPPORTI ATTIVATI/VARIATI NEL PERIODO GENNAIO - GIUGNO DEGLI ANNI 2015 e 2016 PER SETTORE DI ATTIVITA' ECONOMICA**



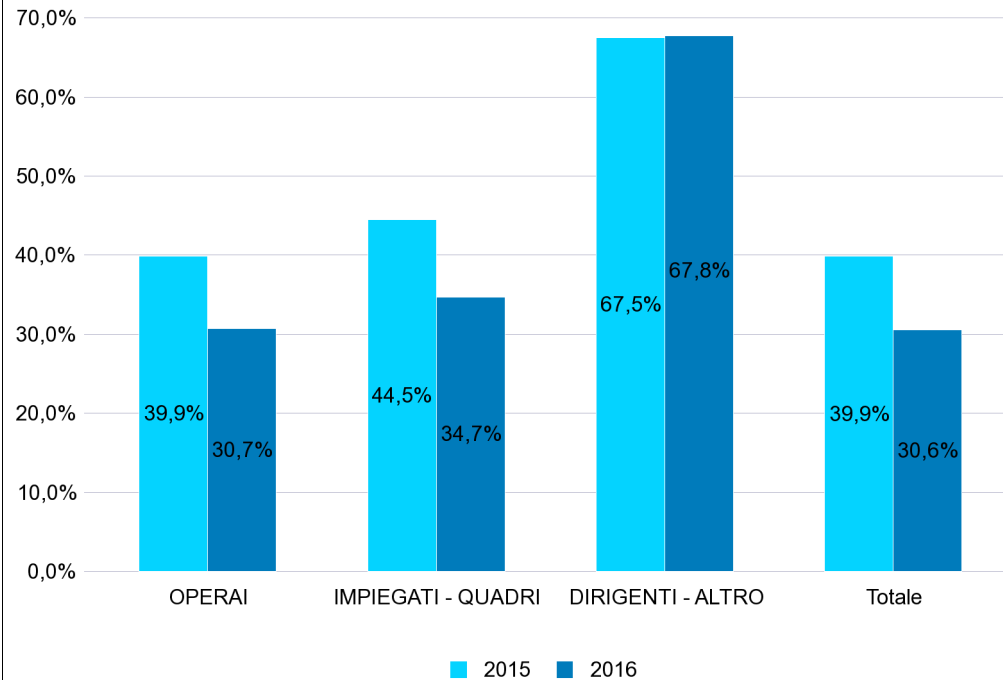
Fonte: INPS - elaborazione al 10 Agosto 2016

**Campo di osservazione: archivi UNIEMENS dei lavoratori dipendenti privati esclusi lavoratori domestici e operai agricoli. Sono compresi i lavoratori degli enti pubblici economici.**

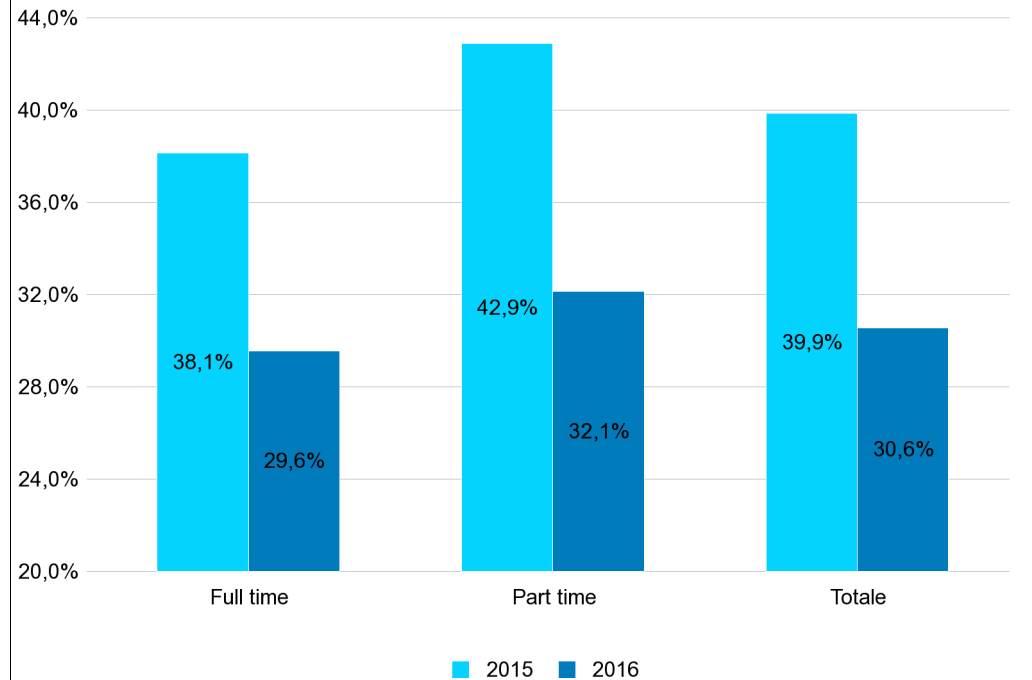
N.B.: i dati 2016 sono provvisori, in quanto le aziende, con la denuncia del mese di luglio possono integrare i dati di competenza relativi a giugno. Inoltre, i dati 2016 e 2015 possono subire variazioni per effetto di rettifiche effettuate dalle aziende ovvero di accertamenti realizzati dall'INPS. A partire dall'aggiornamento di agosto 2015 sono state sviluppate le procedure amministrative di controllo delle dichiarazioni UNIEMENS e perfezionate le metodologie di normalizzazione dei dati. Ciò ha comportato, rispetto ai dati pubblicati con l'aggiornamento di luglio 2015, la variazione in diminuzione delle trasformazioni a tempo indeterminato dei rapporti a termine e delle trasformazioni dei contratti di apprendistato in contratti a tempo indeterminato.

\* Sono stati rilevati tutti i rapporti di lavoro attivati nel periodo, anche quelli in capo ad uno stesso lavoratore, con riguardo a tutte le tipologie di lavoro subordinato, incluso il lavoro somministrato e il lavoro intermittente.

**GRAF.7 - PERCENTUALE DEI NUOVI RAPPORTI DI LAVORO\* ATTIVATI/VARIATI A TEMPO INDETERMINATO SUL TOTALE DEI RAPPORTI ATTIVATI/VARIATI NEL PERIODO GENNAIO - GIUGNO DEGLI ANNI 2015 e 2016 PER QUALIFICA PROFESSIONALE**



**GRAF.8 - PERCENTUALE DEI NUOVI RAPPORTI DI LAVORO\* ATTIVATI/VARIATI A TEMPO INDETERMINATO SUL TOTALE DEI RAPPORTI ATTIVATI/VARIATI NEL PERIODO GENNAIO - GIUGNO DEGLI ANNI 2015 e 2016 PER TIPOLOGIA ORARIA**



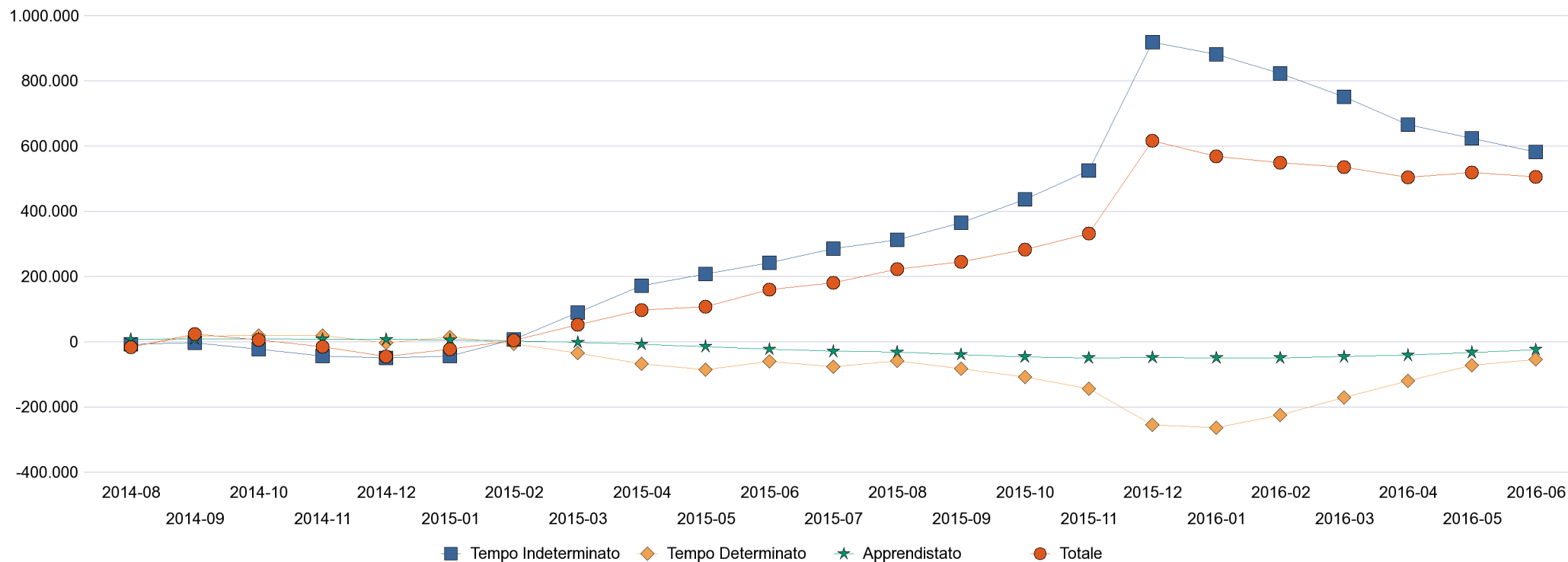
Fonte: INPS - elaborazione al 10 Agosto 2016

**Campo di osservazione: archivi UNIEMENS dei lavoratori dipendenti privati esclusi lavoratori domestici e operai agricoli. Sono compresi i lavoratori degli enti pubblici economici.**

N.B.: i dati 2016 sono provvisori, in quanto le aziende, con la denuncia del mese di luglio possono integrare i dati di competenza relativi a giugno. Inoltre, i dati 2016 e 2015 possono subire variazioni per effetto di rettifiche effettuate dalle aziende ovvero di accertamenti realizzati dall'INPS. A partire dall'aggiornamento di agosto 2015 sono state sviluppate le procedure amministrative di controllo delle dichiarazioni UNIEMENS e perfezionate le metodologie di normalizzazione dei dati. Ciò ha comportato, rispetto ai dati pubblicati con l'aggiornamento di luglio 2015, la variazione in diminuzione delle trasformazioni a tempo indeterminato dei rapporti a termine e delle trasformazioni dei contratti di apprendistato in contratti a tempo indeterminato.

\* Sono stati rilevati tutti i rapporti di lavoro attivati nel periodo, anche quelli in capo ad uno stesso lavoratore, con riguardo a tutte le tipologie di lavoro subordinato, incluso il lavoro somministrato e il lavoro intermittente.

**GRAF.9 - VARIAZIONE TENDENZIALE DEI RAPPORTI DI LAVORO\* ATTIVATI/VARIATI (SALDI MOBILI ANNUALIZZATI TOTALI E DISTINTI PER TIPOLOGIA CONTRATTUALE)**



Fonte: INPS - elaborazione al 10 Agosto 2016

**Campo di osservazione: archivi UNIEMENS dei lavoratori dipendenti privati esclusi lavoratori domestici e operai agricoli. Sono compresi i lavoratori degli enti pubblici economici.**

N.B.: i dati 2016 sono provvisori, in quanto le aziende, con la denuncia del mese di luglio possono integrare i dati di competenza relativi a giugno. Inoltre, i dati 2016, 2015 e 2014 possono subire variazioni per effetto di rettifiche effettuate dalle aziende ovvero di accertamenti realizzati dall'INPS. A partire dall'aggiornamento di agosto 2015 sono state sviluppate le procedure amministrative di controllo delle dichiarazioni UNIEMENS e perfezionate le metodologie di normalizzazione dei dati. Ciò ha comportato, rispetto ai dati pubblicati con l'aggiornamento di luglio 2015, la variazione in diminuzione delle trasformazioni a tempo indeterminato dei rapporti a termine e delle trasformazioni dei contratti di apprendistato in contratti a tempo indeterminato.

\* Sono stati rilevati tutti i rapporti di lavoro attivati nel periodo, anche quelli in capo ad uno stesso lavoratore, con riguardo a tutte le tipologie di lavoro subordinato, incluso il lavoro somministrato e il lavoro intermittente.

TAB. 18a – VOUCHER VALORE NOMINALE €10\* VENDUTI NEI MESI DI GENNAIO - GIUGNO DEGLI ANNI 2014, 2015 E 2016 PER MACRO REGIONE DI VENDITA

	gen - giu			gen - giu 2015 su 2014		gen - giu 2016 su 2015	
	2014	2015	2016	variazione assoluta	variazione %	variazione assoluta	variazione %
NORD-OVEST	8.317.498	15.098.833	21.561.604	6.781.335	81,5%	6.462.771	42,8%
NORD-EST	10.768.247	17.291.325	23.445.715	6.523.078	60,6%	6.154.390	35,6%
CENTRO	4.956.907	8.985.434	12.648.147	4.028.527	81,3%	3.662.713	40,8%
SUD	3.110.207	5.763.769	8.290.097	2.653.562	85,3%	2.526.328	43,8%
ISOLE	1.406.998	2.745.736	3.954.261	1.338.738	95,1%	1.208.525	44,0%
<b>TOTALE</b>	<b>28.559.857</b>	<b>49.885.097</b>	<b>69.899.824</b>	<b>21.325.240</b>	<b>74,7%</b>	<b>20.014.727</b>	<b>40,1%</b>

Fonte: INPS - elaborazione al 10 Agosto 2016

Campo di osservazione: Archivi gestionali generati dai flussi informativi delle procedure di vendita dei voucher.

\*L'importo nominale di 10 euro di ogni singolo voucher comprende la contribuzione a favore della Gestione separata Inps (1,30 euro), quella in favore dell'Inail (0,70 euro) e una quota per la gestione del servizio (0,50 euro). Il compenso netto per il lavoratore è di 7,50 euro.

**TAB. 18b – VOUCHER VALORE NOMINALE €10\* VENDUTI NEI MESI DI GENNAIO - GIUGNO DEGLI ANNI 2014, 2015 E 2016 PER REGIONE DI VENDITA**

	gen - giu		gen - giu 2015 su 2014		gen - giu 2016 su 2015		
	2014	2015	2016	variazione assoluta	variazione %	variazione assoluta	variazione %
PIEMONTE	2.434.234	4.131.104	5.824.149	1.696.870	69,7%	1.693.045	41,0%
VALLE D'AOSTA	111.637	189.775	236.810	78.138	70,0%	47.035	24,8%
LIGURIA	863.483	1.666.303	2.314.279	802.820	93,0%	647.976	38,9%
LOMBARDIA	4.908.144	9.111.651	13.186.366	4.203.507	85,6%	4.074.715	44,7%
TRENTINO ALTO ADIGE	1.436.102	1.932.106	2.602.835	496.004	34,5%	670.729	34,7%
VENETO	4.021.184	6.617.604	8.905.391	2.596.420	64,6%	2.287.787	34,6%
FRIULI VENEZIA GIULIA	1.685.424	2.361.730	3.115.109	676.306	40,1%	753.379	31,9%
EMILIA ROMAGNA	3.625.537	6.379.885	8.822.380	2.754.348	76,0%	2.442.495	38,3%
TOSCANA	1.851.780	3.470.564	5.074.074	1.618.784	87,4%	1.603.510	46,2%
UMBRIA	485.543	834.864	1.189.716	349.321	71,9%	354.852	42,5%
MARCHE	1.289.080	2.213.391	2.919.338	924.311	71,7%	705.947	31,9%
LAZIO	1.330.504	2.466.615	3.465.019	1.136.111	85,4%	998.404	40,5%
ABRUZZO	557.137	1.038.104	1.477.436	480.967	86,3%	439.332	42,3%
MOLISE	120.700	201.748	289.022	81.048	67,1%	87.274	43,3%
CAMPANIA	708.622	1.255.687	2.004.132	547.065	77,2%	748.445	59,6%
PUGLIA	1.182.963	2.345.325	3.315.559	1.162.362	98,3%	970.234	41,4%
BASILICATA	201.904	365.547	474.480	163.643	81,0%	108.933	29,8%
CALABRIA	338.881	557.358	729.468	218.477	64,5%	172.110	30,9%
SICILIA	586.038	1.152.068	1.825.887	566.030	96,6%	673.819	58,5%
SARDEGNA	820.960	1.593.668	2.128.374	772.708	94,1%	534.706	33,6%
<b>ITALIA</b>	<b>28.559.857</b>	<b>49.885.097</b>	<b>69.899.824</b>	<b>21.325.240</b>	<b>74,7%</b>	<b>20.014.727</b>	<b>40,1%</b>

Vedi Fonte, Campo di Osservazione e Note nella tabella 18a