



*Coordinamento Generale Statistico attuariale*

*DC Entrate*

*DC Sistemi informativi e tecnologici*

## **Osservatorio sul Precariato**

Dati sui nuovi rapporti di lavoro

**REPORT MENSILE**

**GENNAIO - NOVEMBRE 2015**

**A partire dal report di giugno 2015 il campo di osservazione è riferito esclusivamente ai lavoratori dipendenti del settore privato (esclusi i lavoratori domestici e gli operai agricoli) ed ai lavoratori degli Enti pubblici economici. Pertanto, i dati non sono comparabili con quelli pubblicati nei report dei mesi precedenti.**

# Osservatorio sul Precariato

## INDICE

Tab. 1 – RAPPORTI DI LAVORO: ATTIVAZIONI E TRASFORMAZIONI NEI MESI DI GENNAIO - NOVEMBRE DEGLI ANNI 2013, 2014 e 2015

Tab. 2 - CESSAZIONI NEI MESI DI GENNAIO - NOVEMBRE DEGLI ANNI 2013, 2014 e 2015

Tab. 3 - VARIAZIONE NETTA DEI RAPPORTI DI LAVORO IN ESSERE NEI MESI DI GENNAIO - NOVEMBRE DEGLI ANNI 2013, 2014 e 2015

Tab. 4a - NUOVI RAPPORTI DI LAVORO ATTIVATI NEI MESI DI GENNAIO - NOVEMBRE DEGLI ANNI 2013, 2014 e 2015 PER MACRO REGIONE DI LAVORO

Tab. 4b - NUOVI RAPPORTI DI LAVORO ATTIVATI NEI MESI DI GENNAIO - NOVEMBRE DEGLI ANNI 2013, 2014 e 2015 PER REGIONE DI LAVORO

Tab. 4c – VARIAZIONI CONTRATTUALI DI RAPPORTI DI LAVORO ESISTENTI NEI MESI DI GENNAIO - NOVEMBRE DEGLI ANNI 2013, 2014 E 2015 PER MACRO REGIONE DI LAVORO

Tab. 4d – VARIAZIONI CONTRATTUALI DI RAPPORTI DI LAVORO ESISTENTI DI GENNAIO - NOVEMBRE DEGLI ANNI 2013, 2014 E 2015 PER REGIONE DI LAVORO

Tab. 5a - CESSAZIONI NEI MESI DI GENNAIO - NOVEMBRE DEGLI ANNI 2013, 2014 e 2015 PER MACRO REGIONE DI LAVORO

Tab. 5b - CESSAZIONI NEI MESI DI GENNAIO - NOVEMBRE DEGLI ANNI 2013, 2014 e 2015 PER REGIONE DI LAVORO

Tab. 6 - NUOVI RAPPORTI DI LAVORO ATTIVATI NEI MESI DI GENNAIO - NOVEMBRE DEGLI ANNI 2013, 2014 e 2015 PER QUALIFICA PROFESSIONALE

Tab. 7 - NUOVI RAPPORTI DI LAVORO ATTIVATI NEI MESI DI GENNAIO - NOVEMBRE DEGLI ANNI 2013, 2014 e 2015 PER TIPOLOGIA ORARIA

Tab. 8 - NUOVI RAPPORTI DI LAVORO ATTIVATI NEI MESI GENNAIO - NOVEMBRE DEGLI ANNI 2013, 2014 E 2015 PER GENERE E CLASSE DI ETA'

Tab. 9 - NUOVI RAPPORTI DI LAVORO ATTIVATI NEI MESI GENNAIO - NOVEMBRE DEGLI ANNI 2013, 2014 E 2015 PER SETTORE DI ATTIVITA' ECONOMICA (NACE Rev.2)

Tab. 10 - RETRIBUZIONE MEDIA TEORICA LORDA MENSILE DEI RAPPORTI DI LAVORO ATTIVATI NEI MESI DI GENNAIO - NOVEMBRE DEGLI ANNI 2013, 2014 e 2015

TAB. 11 - NUOVI RAPPORTI DI LAVORO ATTIVATI NEI MESI DI GENNAIO - NOVEMBRE DEGLI ANNI 2013, 2014 e 2015 PER CLASSE DI RETRIBUZIONE MEDIA TEORICA LORDA MENSILE

TAB. 12 – DISTRIBUZIONE PERCENTUALE DEI NUOVI RAPPORTI DI LAVORO ATTIVATI NEI MESI DI GENNAIO - NOVEMBRE DEGLI ANNI 2013, 2014 e 2015 PER CLASSE DI RETRIBUZIONE MEDIA TEORICA LORDA MENSILE

Tab. 13 - RAPPORTI DI LAVORO INSTAURATI CON LA FRUIZIONE DELL'ESONERO CONTRIBUTIVO L. 190/2014 NEL 2015

Tab. 14a - ASSUNZIONI A TEMPO INDETERMINATO INSTAURATE CON LA FRUIZIONE DELL'ESONERO CONTRIBUTIVO L. 190/2014 PER MESE E MACRO REGIONE DI LAVORO NEL 2015

Tab. 14b - ASSUNZIONI A TEMPO INDETERMINATO INSTAURATE CON LA FRUIZIONE DELL'ESONERO CONTRIBUTIVO L. 190/2014 PER MESE E REGIONE DI LAVORO NEL 2015

Tab. 15a - TRASFORMAZIONI A TEMPO INDETERMINATO DI RAPPORTI A TERMINE INSTAURATE CON LA FRUIZIONE DELL'ESONERO CONTRIBUTIVO L. 190/2014 PER MESE E MACRO REGIONE DI LAVORO NEL 2015

Tab. 15b - TRASFORMAZIONI A TEMPO INDETERMINATO DI RAPPORTI A TERMINE INSTAURATE CON LA FRUIZIONE DELL'ESONERO CONTRIBUTIVO L. 190/2014 PER MESE E REGIONE DI LAVORO NEL 2015

Tab. 16 - ASSUNZIONI DI RAPPORTI A TEMPO INDETERMINATO INSTAURATE CON LA FRUIZIONE DELL'ESONERO CONTRIBUTIVO L. 190/2014 PER MESE, GENERE E CLASSE DI ETA' NEL 2015

Tab. 17 - TRASFORMAZIONI A TEMPO INDETERMINATO DI RAPPORTI A TERMINE INSTAURATE CON LA FRUIZIONE DELL'ESONERO CONTRIBUTIVO L. 190/2014 PER MESE, GENERE E CLASSE DI ETA' NEL 2015

Graf. 1 - PERCENTUALE DEI NUOVI RAPPORTI DI LAVORO ATTIVATI/VARIATI A TEMPO INDETERMINATO SUL TOTALE DEI RAPPORTI ATTIVATI/VARIATI NEI MESI DI GENNAIO - NOVEMBRE DEGLI ANNI 2013, 2014 e 2015

GRAF. 2 - PERCENTUALE DEI NUOVI RAPPORTI DI LAVORO ATTIVATI/VARIATI A TEMPO INDETERMINATO SUL TOTALE DEI RAPPORTI DI LAVORO ATTIVATI/VARIATI NELL'ULTIMO BIENNIO SU BASE MENSILE

GRAF.3 - PERCENTUALE DEI NUOVI RAPPORTI DI LAVORO ATTIVATI/VARIATI A TEMPO INDETERMINATO SUL TOTALE DEI RAPPORTI ATTIVATI/VARIATI NEL PERIODO GENNAIO - NOVEMBRE DEGLI ANNI 2014 e 2015 PER CLASSE DI ETA'

GRAF.4 - PERCENTUALE DEI NUOVI RAPPORTI DI LAVORO ATTIVATI/VARIATI A TEMPO INDETERMINATO SUL TOTALE DEI RAPPORTI ATTIVATI/VARIATI NEL PERIODO GENNAIO - NOVEMBRE DEGLI ANNI 2014 e 2015 PER MACRO REGIONE DI LAVORO

GRAF.5 - PERCENTUALE DEI NUOVI RAPPORTI DI LAVORO ATTIVATI/VARIATI A TEMPO INDETERMINATO SUL TOTALE DEI RAPPORTI ATTIVATI/VARIATI NEL PERIODO GENNAIO - NOVEMBRE DEGLI ANNI 2014 e 2015 PER GENERE

GRAF.6 - PERCENTUALE DEI NUOVI RAPPORTI DI LAVORO ATTIVATI/VARIATI A TEMPO INDETERMINATO SUL TOTALE DEI RAPPORTI ATTIVATI/VARIATI NEL PERIODO GENNAIO - NOVEMBRE DEGLI ANNI 2014 e 2015 PER SETTORE DI ATTIVITA' ECONOMICA

GRAF.7 - PERCENTUALE DEI NUOVI RAPPORTI DI LAVORO ATTIVATI/VARIATI A TEMPO INDETERMINATO SUL TOTALE DEI RAPPORTI ATTIVATI/VARIATI NEL PERIODO GENNAIO - NOVEMBRE DEGLI ANNI 2014 e 2015 PER QUALIFICA PROFESSIONALE

GRAF.8 - PERCENTUALE DEI NUOVI RAPPORTI DI LAVORO ATTIVATI/VARIATI A TEMPO INDETERMINATO SUL TOTALE DEI RAPPORTI ATTIVATI/VARIATI NEL PERIODO GENNAIO - NOVEMBRE DEGLI ANNI 2014 e 2015 PER TIPOLOGIA ORARIA

GRAF.9 - VARIAZIONE TENDENZIALE DEI RAPPORTI DI LAVORO PER TIPO CONTRATTO

Tab. 18a - VOUCHER VALORE NOMINALE €10 VENDUTI NEI MESI DI GENNAIO - NOVEMBRE DEGLI ANNI 2013, 2014 e 2015 PER MACRO REGIONE DI VENDITA

Tab. 18b - VOUCHER VALORE NOMINALE €10 VENDUTI NEI MESI DI GENNAIO - NOVEMBRE DEGLI ANNI 2013, 2014 e 2015 PER REGIONE DI VENDITA

# Osservatorio sul Precariato

## LA DINAMICA DEI FLUSSI

Nei primi undici mesi del 2015 è aumentato, rispetto al corrispondente periodo del 2014, il numero complessivo delle assunzioni nel settore privato (+444.409, pari al +9,7%) per effetto soprattutto della crescita dei contratti a tempo a tempo indeterminato (+442.906, pari al +37%); sono aumentate anche le assunzioni con contratti a termine (+45.817, pari al +1,5%) mentre sono diminuite le assunzioni in apprendistato (-44.314, pari al -20%). Le variazioni più significative dei flussi di nuovi rapporti di lavoro sono state registrate nelle regioni del Nord, in particolare Friuli Venezia Giulia, Veneto e Lombardia.

Significativamente aumentate sono pure le trasformazioni a tempo indeterminato di rapporti di lavoro a termine, comprese le "trasformazioni" degli apprendisti: complessivamente sono risultate 469.351 con un incremento rispetto al 2014 del 25,7%.

Decisamente più modeste le variazioni nelle cessazioni (+2,1% nel complesso; +1,9% per i contratti a tempo indeterminato).

## GLI EFFETTI SULLE POSIZIONI DI LAVORO

A consuntivo di queste dinamiche dei rapporti di lavoro dipendente, la loro variazione netta – vale a dire il saldo tra assunzioni e cessazioni – attesta, per il periodo gennaio-novembre 2015, un miglioramento, nel confronto con l'analogo valore per l'anno precedente, pari a 356mila unità. Su base annua, considerando quindi gli ultimi dodici mesi, si evidenzia una crescita complessiva delle posizioni di lavoro dipendente pari a 300.000 unità, effetto di una crescita rilevante delle posizioni di lavoro a tempo indeterminato (oltre 450.000 in più) e di una contrazione di quelle regolate con contratti a termine e apprendistato.

Tali andamenti spiegano anche il cambiamento nell'incidenza dei rapporti stabili sul totale dei rapporti di lavoro attivati/variat, passata dal 31,9% dei primi undici mesi del 2014 al 38,6% dello stesso periodo del 2015. Nella fascia di età fino 29 anni, l'incidenza dei rapporti di lavoro "stabili" sul totale dei rapporti di lavoro è passata dal 24,5% del 2014 al 31,3% del 2015.

## IL PESO DELL'ESONERO CONTRIBUTIVO

Sul totale dei nuovi rapporti di lavoro a tempo indeterminato (1.640.630 assunzioni e 388.454 trasformazioni da tempo determinato) quelli instaurati con la fruizione dell'esonero contributivo risultano 1.159mila (889mila assunzioni e 269mila trasformazioni).

## LE RETRIBUZIONI INIZIALI DEI NUOVI RAPPORTI DI LAVORO

Quanto alla composizione dei nuovi rapporti di lavoro in base alla retribuzione mensile, si registra per le assunzioni a tempo indeterminato una crescita delle retribuzioni intermedie (tra 1.250 euro e 2.250) con una diminuzione della quota sia di quelle inferiori che di quelle superiori. Per i contratti a termine si evidenzia un leggero slittamento verso retribuzioni maggiori, con una riduzione della quota di quelle inferiori a 1.500 euro.

## I VOUCHER

Per quanto riguarda i buoni lavoro, nei primi undici mesi del 2015 risultano venduti 102.421.084 voucher destinati al pagamento delle prestazioni di lavoro accessorio, del valore nominale di 10 euro, con un incremento medio nazionale, rispetto al corrispondente periodo del 2014 (61.129.111), pari al 67,5%, con punte del 97,4% in Sicilia, dell'85,6% in Liguria e dell'83,1% e 83% rispettivamente in Abruzzo e in Puglia.

-----  
I dati completi sono consultabili sulla home page del sito istituzionale dell'Inps ([www.inps.it](http://www.inps.it)) nella sezione Banche Dati/Osservatori Statistici, report dal titolo "Osservatorio sul precariato", dove ogni mese vengono pubblicati gli aggiornamenti tabellari dei nuovi rapporti di lavoro e delle retribuzioni medie.

**A partire dall'aggiornamento di giugno 2015 il campo di osservazione è riferito esclusivamente ai lavoratori dipendenti del settore privato (esclusi i lavoratori domestici e gli operai agricoli) e degli Enti pubblici economici. Pertanto, dal report di giugno 2015 pubblicato oggi, i dati non sono comparabili con quelli pubblicati nei report dei mesi precedenti.**

**A partire dall'aggiornamento di agosto 2015 sono state sviluppate le procedure amministrative di controllo delle dichiarazioni UNIAMENS e perfezionate le metodologie di normalizzazione dei dati. Ciò ha comportato, rispetto ai dati pubblicati con l'aggiornamento di luglio 2015, la variazione in diminuzione delle trasformazioni a tempo indeterminato dei rapporti a termine e delle trasformazioni dei contratti di apprendistato in contratti a tempo indeterminato.**

## Guida alla lettura dei dati dell'Osservatorio sul Precariato

La fonte informativa utilizzata per la produzione delle statistiche presenti nelle tabelle dell'Osservatorio è costituita dalle dichiarazioni UNIEMENS presentate dai datori di lavoro e relative ai propri lavoratori dipendenti. Tali dichiarazioni vengono presentate mensilmente dal datore di lavoro entro il mese successivo a quello di competenza dei contributi.

Il campo di osservazione è riferito ai lavoratori dipendenti del settore privato, esclusi i lavoratori domestici e gli operai agricoli. Per quanto riguarda la Pubblica Amministrazione sono presi in considerazione esclusivamente i lavoratori degli Enti pubblici economici\*. Tra i lavoratori dipendenti inclusi nel collettivo osservato rientrano sia i lavoratori somministrati sia i lavoratori a chiamata (c.d. intermittenti).

Oggetto di rilevazione sono i flussi, vale a dire i movimenti dei rapporti di lavoro – assunzioni, cessazioni, trasformazioni – che intervengono nel periodo di riferimento. La contabilità dei flussi non coincide con quella dei lavoratori perché il medesimo lavoratore può risultare, nello stesso periodo di tempo, coinvolto in una pluralità di movimenti\*\*.

L'intervallo di tempo considerato intercorre tra gennaio e l'ultimo mese delle dichiarazioni UNIEMENS disponibili. I nuovi rapporti di lavoro sono distinti in assunzioni a tempo indeterminato, assunzioni a termine e assunzioni in apprendistato; analoga distinzione è proposta per i rapporti di lavoro conclusi (cessazioni). Separatamente si dà conto anche delle variazioni contrattuali di rapporti di lavoro esistenti, distinte in trasformazioni a tempo indeterminato di rapporti di lavoro a termine e di contratti di apprendistato\*\*\*. A parte sono riportati i dati relativi ai rapporti di lavoro (sia nuovi che trasformati) che hanno consentito al datore di lavoro la fruizione dell'esonero contributivo previsto dalla Legge 190 del 2014.

La natura tipicamente amministrativa della fonte informativa comporta un aggiornamento continuo dei dati, anche pregressi, dovuto a ritardi nella trasmissione delle dichiarazioni o a rettifiche di dichiarazioni già trasmesse.

I dati ricavati dalle dichiarazioni UNIEMENS differiscono da quelli pubblicati dal Ministero del lavoro, tratti dalle Comunicazioni Obbligatorie, essenzialmente per il diverso campo di osservazione: in particolare questi ultimi includono tutti i rapporti di lavoro dipendente e parasubordinato ma escludono le missioni dei rapporti di lavoro in somministrazione.

Mentre i dati amministrativi sia di fonte UNIEMENS che di fonte Comunicazioni Obbligatorie contabilizzano eventi e quindi sono direttamente finalizzati a statistiche sui flussi, i dati Istat della rilevazione sulle forze di lavoro, basati su un'indagine campionaria continua condotta mediante interviste alle famiglie, sono dati di stock e hanno come obiettivo primario la stima della dimensione e delle caratteristiche dei principali aggregati dell'offerta di lavoro: occupati, disoccupati e inattivi (<http://www.istat.it/it/archivio/167286>). La rilevazione Istat sulle forze lavoro considera quindi l'occupazione nel suo complesso, includendo tutte le tipologie di occupati, non solo dipendenti ma anche indipendenti.

---

\* Gli Enti pubblici economici sono soggetti alla registrazione nel registro delle imprese e si caratterizzano per il fatto di avere come oggetto, in via esclusiva o principale, l'esercizio di un'impresa commerciale avvalendosi pertanto di strumenti privatistici. Gli Enti pubblici economici, un tempo numerosissimi, sono in via di estinzione in quanto sono stati quasi tutti trasformati in società per azioni. Il maggior ente economico ancora attivo è la Cassa depositi e prestiti.

\*\* Negli anni 2013 e 2014 il rapporto tra lavoratori assunti e nuovi rapporti (assunzioni) è stato rispettivamente del 71% e 70%; il rapporto tra lavoratori cessati e rapporti di lavoro conclusi (cessazioni) è stato del 72% e 71%.

\*\*\* Per i contratti di apprendistato la nozione di trasformazione si riferisce al superamento del periodo formativo con conseguente "normalizzazione" del rapporto di lavoro.

**TAB. 1 – RAPPORTI DI LAVORO\*: ATTIVAZIONI E TRASFORMAZIONI NEI MESI DI GENNAIO - NOVEMBRE DEGLI ANNI 2013, 2014 E 2015**

	gen - nov			gen - nov 2014 su 2013		gen - nov 2015 su 2014	
	2013	2014	2015	variazione assoluta	variazione %	variazione assoluta	variazione %
<b>A. NUOVI RAPPORTI DI LAVORO</b>							
A1. Assunzioni a tempo indeterminato	1.230.402	1.197.724	1.640.630	-32.678	-2,7%	442.906	37,0%
A2. Assunzioni a termine	2.971.053	3.141.501	3.187.318	170.448	5,7%	45.817	1,5%
A3. Assunzioni in apprendistato	216.644	219.346	175.032	2.702	1,2%	-44.314	-20,2%
<b>TOTALE</b>	<b>4.418.099</b>	<b>4.558.571</b>	<b>5.002.980</b>	<b>140.472</b>	<b>3,2%</b>	<b>444.409</b>	<b>9,7%</b>
<b>B. VARIAZIONI CONTRATTUALI DI RAPPORTI DI LAVORO ESISTENTI</b>							
B1. Trasformazioni a tempo indeterminato di rapporti a termine	390.144	308.873	388.454	-81.271	-20,8%	79.581	25,8%
B2. Apprendisti trasformati a tempo indeterminato	65.267	64.560	80.897	-707	-1,1%	16.337	25,3%
<b>TOTALE</b>	<b>455.411</b>	<b>373.433</b>	<b>469.351</b>	<b>-81.978</b>	<b>-18,0%</b>	<b>95.918</b>	<b>25,7%</b>

Fonte: INPS - elaborazione al 10 Gennaio 2015

**Campo di osservazione: archivi UNIEMENS dei lavoratori dipendenti privati esclusi lavoratori domestici e operai agricoli. Sono compresi i lavoratori degli enti pubblici economici.**

N.B.: i dati 2015 sono provvisori, in quanto le aziende, con la denuncia del mese di dicembre possono integrare i dati di competenza relativi a novembre. Inoltre, i dati 2015, 2014 e 2013 possono subire variazioni per effetto di rettifiche effettuate dalle aziende ovvero di accertamenti realizzati dall'INPS. A partire dall'aggiornamento di agosto 2015 sono state sviluppate le procedure amministrative di controllo delle dichiarazioni UNIEMENS e perfezionate le metodologie di normalizzazione dei dati. Ciò ha comportato, rispetto ai dati pubblicati con l'aggiornamento di luglio 2015, la variazione in diminuzione delle trasformazioni a tempo indeterminato dei rapporti a termine e delle trasformazioni dei contratti di apprendistato in contratti a tempo indeterminato.

\* Sono stati rilevati tutti i rapporti di lavoro attivati nel periodo, anche quelli in capo ad uno stesso lavoratore, con riguardo a tutte le tipologie di lavoro subordinato, incluso il lavoro somministrato e il lavoro intermittente.

**TAB. 2 – CESSAZIONI\* NEI MESI DI GENNAIO - NOVEMBRE DEGLI ANNI 2013, 2014 E 2015**

	gen - nov			gen - nov 2014 su 2013		gen - nov 2015 su 2014	
	2013	2014	2015	variazione assoluta	variazione %	variazione assoluta	variazione %
Cessazioni a tempo indeterminato	1.533.167	1.497.286	1.525.818	-35.881	-2,3%	28.532	1,9%
Cessazioni di apprendisti	147.505	142.295	131.246	-5.210	-3,5%	-11.049	-7,8%
Cessazione di rapporti a termine	2.496.358	2.594.818	2.665.594	98.460	3,9%	70.776	2,7%
<b>TOTALE</b>	<b>4.177.030</b>	<b>4.234.399</b>	<b>4.322.658</b>	<b>57.369</b>	<b>1,4%</b>	<b>88.259</b>	<b>2,1%</b>

Fonte: INPS - elaborazione al 10 Gennaio 2015

**Campo di osservazione: archivi UNIEMENS dei lavoratori dipendenti privati esclusi lavoratori domestici e operai agricoli. Sono compresi i lavoratori degli enti pubblici economici.**

N.B.: i dati 2015 sono provvisori, in quanto le aziende, con la denuncia del mese di dicembre possono integrare i dati di competenza relativi a novembre.

Inoltre, i dati 2015 , 2014 e 2013 possono subire variazioni per effetto di rettifiche effettuate dalle aziende ovvero di accertamenti realizzati dall'INPS.

\* Sono stati rilevati tutti i rapporti di lavoro cessati nel periodo, anche quelli in capo ad uno stesso lavoratore, con riguardo a tutte le tipologie di lavoro subordinato, incluso il lavoro somministrato e il lavoro intermittente.

TAB. 3 – VARIAZIONE NETTA DEI RAPPORTI DI LAVORO\* IN ESSERE NEI MESI DI GENNAIO - NOVEMBRE DEGLI ANNI 2013, 2014 E 2015

	gen - nov			gen - nov 2014 su 2013		gen - nov 2015 su 2014	
	2013	2014	2015	variazione assoluta	variazione %	variazione assoluta	variazione %
<b>TOTALE RAPPORTI DI LAVORO SUBORDINATO</b>							
(+) Nuovi rapporti di lavoro**	4.418.099	4.558.571	5.002.980	140.472	3,2%	444.409	9,7%
(-) Cessazioni di rapporti di lavoro	4.177.030	4.234.399	4.322.658	57.369	1,4%	88.259	2,1%
<b>Variazione Netta</b>	<b>241.069</b>	<b>324.172</b>	<b>680.322</b>	<b>83.103</b>		<b>356.150</b>	
<b>RAPPORTI DI LAVORO A TEMPO INDETERMINATO</b>							
(+) Nuovi rapporti di lavoro	1.230.402	1.197.724	1.640.630	-32.678	-2,7%	442.906	37,0%
(+) Trasformazioni a tempo indeterminato di rapporti a termine	390.144	308.873	388.454	-81.271	-20,8%	79.581	25,8%
(+) Apprendisti trasformati a tempo indeterminato	65.267	64.560	80.897	-707	-1,1%	16.337	25,3%
(-) Cessazioni	1.533.167	1.497.286	1.525.818	-35.881	-2,3%	28.532	1,9%
<b>Variazione Netta</b>	<b>152.646</b>	<b>73.871</b>	<b>584.163</b>	<b>-78.775</b>		<b>510.292</b>	

Fonte: INPS - elaborazione al 10 Gennaio 2015

**Campo di osservazione: archivi UNIEMENS dei lavoratori dipendenti privati esclusi lavoratori domestici e operai agricoli. Sono compresi i lavoratori degli enti pubblici economici.**

N.B.: i dati 2015 sono provvisori, in quanto le aziende, con la denuncia del mese di dicembre possono integrare i dati di competenza relativi a novembre.

Inoltre, i dati 2015, 2014 e 2013 possono subire variazioni per effetto di rettifiche effettuate dalle aziende ovvero di accertamenti realizzati dall'INPS. A partire dall'aggiornamento di agosto 2015 sono state sviluppate le procedure amministrative di controllo delle dichiarazioni UNIEMENS e perfezionate le metodologie di normalizzazione dei dati. Ciò ha comportato, rispetto ai dati pubblicati con l'aggiornamento di luglio 2015, la variazione in diminuzione delle trasformazioni a tempo indeterminato dei rapporti a termine e delle trasformazioni dei contratti di apprendistato in contratti a tempo indeterminato.

\* Sono stati rilevati tutti i rapporti di lavoro attivati nel periodo, anche quelli in capo ad uno stesso lavoratore, con riguardo a tutte le tipologie di lavoro subordinato, incluso il lavoro somministrato e il lavoro intermittente.

\*\* Il dato dei nuovi rapporti non include le conversioni dei rapporti a termine e le trasformazioni dei rapporti di apprendistato.



Tab. 4a – NUOVI RAPPORTI DI LAVORO\* ATTIVATI NEI MESI DI GENNAIO - NOVEMBRE DEGLI ANNI 2013, 2014 E 2015 PER MACRO REGIONE DI LAVORO

Area Geografica	Assunzioni a tempo indeterminato			Assunzioni a termine			Assunzioni in apprendistato			Complesso Assunzioni			Assunzioni tempo indet.	Complesso Assunzioni
	gen - nov			gen - nov			gen - nov			gen - nov			2015/2014	2015/2014
	2013	2014	2015	2013	2014	2015	2013	2014	2015	2013	2014	2015	%	%
NORD-OVEST	324.188	308.465	451.526	879.801	961.671	999.946	64.385	67.217	53.873	1.268.374	1.337.353	1.505.345	46,4%	12,6%
NORD-EST	192.595	177.904	277.342	617.883	656.498	671.953	57.520	59.281	51.160	867.998	893.683	1.000.455	55,9%	11,9%
CENTRO	242.574	241.714	351.932	689.161	725.036	732.684	56.600	56.108	43.668	988.335	1.022.858	1.128.284	45,6%	10,3%
SUD	326.643	331.658	401.867	549.045	562.254	554.639	27.069	26.266	18.595	902.757	920.178	975.101	21,2%	6,0%
ISOLE	143.186	136.798	156.747	234.381	234.576	227.087	11.049	10.394	7.666	388.616	381.768	391.500	14,6%	2,5%
ESTERO**	1.216	1.185	1.216	782	1.466	1.009	21	80	70	2.019	2.731	2.295	2,6%	-16,0%
<b>TOTALE</b>	<b>1.230.402</b>	<b>1.197.724</b>	<b>1.640.630</b>	<b>2.971.053</b>	<b>3.141.501</b>	<b>3.187.318</b>	<b>216.644</b>	<b>219.346</b>	<b>175.032</b>	<b>4.418.099</b>	<b>4.558.571</b>	<b>5.002.980</b>	<b>37,0%</b>	<b>9,7%</b>

Fonte: INPS - elaborazione al 10 Gennaio 2015

**Campo di osservazione: archivi UNIEMENS dei lavoratori dipendenti privati esclusi lavoratori domestici e operai agricoli. Sono compresi i lavoratori degli enti pubblici economici.**

N.B.: i dati 2015 sono provvisori, in quanto le aziende, con la denuncia del mese di dicembre possono integrare i dati di competenza relativi a novembre.

Inoltre, i dati 2015 , 2014 e 2013 possono subire variazioni per effetto di rettifiche effettuate dalle aziende ovvero di accertamenti realizzati dall'INPS.

\* Sono stati rilevati tutti i rapporti di lavoro attivati nel periodo, anche quelli in capo ad uno stesso lavoratore, con riguardo a tutte le tipologie di lavoro subordinato, incluso il lavoro somministrato e il lavoro intermittente.

\*\* Per il 2015 comprende anche i rapporti di lavoro non localizzabili per incompletezza delle informazioni.

Tab. 4b – NUOVI RAPPORTI DI LAVORO\* ATTIVATI NEI MESI DI GENNAIO - NOVEMBRE DEGLI ANNI 2013, 2014 E 2015 PER REGIONE DI LAVORO

Area Geografica	Assunzioni a tempo indeterminato			Assunzioni a termine			Assunzioni in apprendistato			Complesso Assunzioni			Assunzioni tempo indet.	Complesso Assunzioni
	gen - nov			gen - nov			gen - nov			gen - nov			2015/2014	2015/2014
	2013	2014	2015	2013	2014	2015	2013	2014	2015	2013	2014	2015	%	%
PIEMONTE	59.186	57.101	91.836	200.636	212.748	214.309	17.360	18.043	14.417	277.182	287.892	320.562	60,8%	11,3%
VALLE D'AOSTA	2.481	2.051	2.871	7.751	7.661	7.012	976	863	830	11.208	10.575	10.713	40,0%	1,3%
LIGURIA	24.400	22.232	33.513	88.621	92.627	86.378	8.664	8.309	6.414	121.685	123.168	126.305	50,7%	2,5%
LOMBARDIA	238.121	227.081	323.306	582.793	648.635	692.247	37.385	40.002	32.212	858.299	915.718	1.047.765	42,4%	14,4%
TRENTINO ALTO ADIGE	17.082	15.306	23.158	56.579	57.946	58.911	5.149	5.401	4.970	78.810	78.653	87.039	51,3%	10,7%
VENETO	86.799	78.179	119.679	237.916	260.657	275.298	24.210	26.071	23.178	348.925	364.907	418.155	53,1%	14,6%
FRIULI VENEZIA GIULIA	14.385	13.070	24.436	60.019	63.505	65.084	4.404	4.449	3.384	78.808	81.024	92.904	87,0%	14,7%
EMILIA ROMAGNA	74.329	71.349	110.069	263.369	274.390	272.660	23.757	23.360	19.628	361.455	369.099	402.357	54,3%	9,0%
TOSCANA	77.560	80.351	108.398	199.589	211.244	206.087	19.355	19.270	15.821	296.504	310.865	330.306	34,9%	6,3%
UMBRIA	12.527	11.406	18.902	37.469	38.203	37.413	4.366	4.467	3.688	54.362	54.076	60.003	65,7%	11,0%
MARCHE	24.296	21.819	34.242	91.878	92.959	90.116	8.248	8.436	7.068	124.422	123.214	131.426	56,9%	6,7%
LAZIO	128.191	128.138	190.390	360.225	382.630	399.068	24.631	23.935	17.091	513.047	534.703	606.549	48,6%	13,4%
ABRUZZO	33.574	33.250	40.285	81.540	86.235	84.648	3.601	3.578	2.505	118.715	123.063	127.438	21,2%	3,6%
MOLISE	7.193	6.839	8.377	10.292	11.468	10.441	386	383	256	17.871	18.690	19.074	22,5%	2,1%
CAMPANIA	149.865	152.594	188.626	202.905	203.628	203.617	9.787	9.670	6.916	362.557	365.892	399.159	23,6%	9,1%
PUGLIA	89.765	91.398	106.146	180.367	185.992	176.616	8.566	8.357	5.916	278.698	285.747	288.678	16,1%	1,0%
BASILICATA	12.212	12.044	16.413	25.811	26.155	32.544	1.034	1.017	749	39.057	39.216	49.706	36,3%	26,7%
CALABRIA	34.034	35.533	42.020	48.130	48.776	46.773	3.695	3.261	2.253	85.859	87.570	91.046	18,3%	4,0%
SICILIA	114.913	111.152	121.435	158.582	162.473	158.228	9.072	8.625	6.338	282.567	282.250	286.001	9,3%	1,3%
SARDEGNA	28.273	25.646	35.312	75.799	72.103	68.859	1.977	1.769	1.328	106.049	99.518	105.499	37,7%	6,0%
<b>ITALIA</b>	<b>1.229.186</b>	<b>1.196.539</b>	<b>1.639.414</b>	<b>2.970.271</b>	<b>3.140.035</b>	<b>3.186.309</b>	<b>216.623</b>	<b>219.266</b>	<b>174.962</b>	<b>4.416.080</b>	<b>4.555.840</b>	<b>5.000.685</b>	<b>37,0%</b>	<b>9,8%</b>
ESTERO**	1.216	1.185	1.216	782	1.466	1.009	21	80	70	2.019	2.731	2.295	2,6%	-16,0%
<b>TOTALE</b>	<b>1.230.402</b>	<b>1.197.724</b>	<b>1.640.630</b>	<b>2.971.053</b>	<b>3.141.501</b>	<b>3.187.318</b>	<b>216.644</b>	<b>219.346</b>	<b>175.032</b>	<b>4.418.099</b>	<b>4.558.571</b>	<b>5.002.980</b>	<b>37,0%</b>	<b>9,7%</b>

Vedi Fonte, Campo di Osservazione e Note nella tabella 4a

Tab. 4c – VARIAZIONI CONTRATTUALI DI RAPPORTI DI LAVORO ESISTENTI NEI MESI DI GENNAIO - NOVEMBRE DEGLI ANNI 2013, 2014 E 2015 PER MACRO REGIONE DI LAVORO

Area Geografica	Apprendisti trasformati a tempo indeterminato			Trasformazioni a tempo indeterminato di rapporti a termine			Complesso Trasformazioni			Trasf. di rapporti a termine	Complesso Trasformazioni
	gen - nov			gen - nov			gen - nov			2015/2014	2015/2014
	2013	2014	2015	2013	2014	2015	2013	2014	2015	%	%
NORD-OVEST	20.558	20.530	26.185	132.872	105.469	133.655	153.430	125.999	159.840	26,7%	26,9%
NORD-EST	17.874	18.030	23.309	93.374	77.358	97.189	111.248	95.388	120.498	25,6%	26,3%
CENTRO	16.581	16.123	19.694	85.809	65.373	83.571	102.390	81.496	103.265	27,8%	26,7%
SUD	7.024	6.672	8.212	54.773	44.204	54.774	61.797	50.876	62.986	23,9%	23,8%
ISOLE	3.176	3.148	3.450	22.799	16.213	18.970	25.975	19.361	22.420	17,0%	15,8%
ESTERO*	54	57	47	517	256	295	571	313	342	15,2%	9,3%
<b>TOTALE</b>	<b>65.267</b>	<b>64.560</b>	<b>80.897</b>	<b>390.144</b>	<b>308.873</b>	<b>388.454</b>	<b>455.411</b>	<b>373.433</b>	<b>469.351</b>	<b>25,8%</b>	<b>25,7%</b>

Fonte: INPS - elaborazione al 10 Gennaio 2015

**Campo di osservazione: archivi UNIEMENS dei lavoratori dipendenti privati esclusi lavoratori domestici e operai agricoli. Sono compresi i lavoratori degli enti pubblici economici.**

N.B.: i dati 2015 sono provvisori, in quanto le aziende, con la denuncia del mese di dicembre possono integrare i dati di competenza relativi a novembre.

Inoltre, i dati 2015, 2014 e 2013 possono subire variazioni per effetto di rettifiche effettuate dalle aziende ovvero di accertamenti realizzati dall'INPS.

\* Comprende anche i rapporti di lavoro non localizzabili per incompletezza delle informazioni.

Tab. 4d – VARIAZIONI CONTRATTUALI DI RAPPORTI DI LAVORO ESISTENTI NEI MESI DI GENNAIO - NOVEMBRE DEGLI ANNI 2013, 2014 E 2015 PER REGIONE DI LAVORO

Area Geografica	Apprendisti trasformati a tempo indeterminato			Trasformazioni a tempo indeterminato di rapporti a termine			Complesso Trasformazioni			Trasf. di rapporti a termine	Complesso Trasformazioni
	gen - nov			gen - nov			gen - nov			2015/2014	2015/2014
	2013	2014	2015	2013	2014	2015	2013	2014	2015	%	%
PIEMONTE	5.856	5.880	7.340	31.224	23.465	30.487	37.080	29.345	37.827	29,9%	28,9%
VALLE D'AOSTA	171	195	222	962	564	816	1.133	759	1.038	44,7%	36,8%
LIGURIA	2.239	2.128	2.498	11.039	8.243	10.122	13.278	10.371	12.620	22,8%	21,7%
LOMBARDIA	12.292	12.327	16.125	89.647	73.197	92.230	101.939	85.524	108.355	26,0%	26,7%
TRENTINO ALTO ADIGE	1.517	1.526	1.621	8.891	7.179	8.973	10.408	8.705	10.594	25,0%	21,7%
VENETO	8.631	8.818	11.585	38.240	32.553	40.092	46.871	41.371	51.677	23,2%	24,9%
FRIULI VENEZIA GIULIA	1.322	1.292	1.524	9.422	7.694	9.047	10.744	8.986	10.571	17,6%	17,6%
EMILIA ROMAGNA	6.404	6.394	8.579	36.821	29.932	39.077	43.225	36.326	47.656	30,6%	31,2%
TOSCANA	5.740	5.652	6.524	28.545	21.065	26.198	34.285	26.717	32.722	24,4%	22,5%
UMBRIA	1.878	1.550	1.840	5.745	4.309	5.301	7.623	5.859	7.141	23,0%	21,9%
MARCHE	2.821	2.743	3.104	11.543	8.779	11.269	14.364	11.522	14.373	28,4%	24,7%
LAZIO	6.142	6.178	8.226	39.976	31.220	40.803	46.118	37.398	49.029	30,7%	31,1%
ABRUZZO	1.059	995	1.259	8.586	5.922	7.470	9.645	6.917	8.729	26,1%	26,2%
MOLISE	141	114	125	1.414	1.008	1.110	1.555	1.122	1.235	10,1%	10,1%
CAMPANIA	2.056	1.993	2.628	19.786	17.152	21.917	21.842	19.145	24.545	27,8%	28,2%
PUGLIA	2.717	2.521	2.911	17.910	14.448	17.049	20.627	16.969	19.960	18,0%	17,6%
BASILICATA	290	271	319	2.607	2.104	2.324	2.897	2.375	2.643	10,5%	11,3%
CALABRIA	761	778	970	4.470	3.570	4.904	5.231	4.348	5.874	37,4%	35,1%
SICILIA	2.344	2.453	2.639	14.269	10.730	12.404	16.613	13.183	15.043	15,6%	14,1%
SARDEGNA	832	695	811	8.530	5.483	6.566	9.362	6.178	7.377	19,8%	19,4%
<b>ITALIA</b>	<b>65.213</b>	<b>64.503</b>	<b>80.850</b>	<b>389.627</b>	<b>308.617</b>	<b>388.159</b>	<b>454.840</b>	<b>373.120</b>	<b>469.009</b>	<b>25,8%</b>	<b>25,7%</b>
ESTERO*	54	57	47	517	256	295	571	313	342	15,2%	9,3%
<b>TOTALE</b>	<b>65.267</b>	<b>64.560</b>	<b>80.897</b>	<b>390.144</b>	<b>308.873</b>	<b>388.454</b>	<b>455.411</b>	<b>373.433</b>	<b>469.351</b>	<b>25,8%</b>	<b>25,7%</b>

Vedi Fonte, Campo di Osservazione e Note nella tabella 4c

TAB. 5a – CESSAZIONI\* NEI MESI DI GENNAIO - NOVEMBRE DEGLI ANNI 2013, 2014 E 2015 PER MACRO REGIONE DI LAVORO

Area Geografica	Cessazioni a tempo indeterminato			Cessazioni di apprendisti			Cessazione di rapporti a termine			Complesso Cessazioni			Cessazioni tempo indet.	Complesso Cessazioni
	gen - nov			gen - nov			gen - nov			gen - nov			2015/2014	2015/2014
	2013	2014	2015	2013	2014	2015	2013	2014	2015	2013	2014	2015	%	%
NORD-OVEST	417.425	420.130	435.230	40.732	40.000	38.514	714.403	767.511	816.796	1.172.560	1.227.641	1.290.540	3,6%	5,1%
NORD-EST	280.948	275.782	290.717	38.563	37.189	34.569	502.453	518.478	541.783	821.964	831.449	867.069	5,4%	4,3%
CENTRO	307.431	300.565	308.540	38.470	37.107	34.026	593.953	614.033	631.564	939.854	951.705	974.130	2,7%	2,4%
SUD	358.392	349.731	345.322	20.309	19.519	17.138	478.445	486.836	476.206	857.146	856.086	838.666	-1,3%	-2,0%
ISOLE	167.791	149.736	144.515	9.418	8.425	6.980	206.372	206.944	198.229	383.581	365.105	349.724	-3,5%	-4,2%
ESTERO**	1.180	1.342	1.494	13	55	19	732	1.016	1.016	1.925	2.413	2.529	11,3%	4,8%
<b>TOTALE</b>	<b>1.533.167</b>	<b>1.497.286</b>	<b>1.525.818</b>	<b>147.505</b>	<b>142.295</b>	<b>131.246</b>	<b>2.496.358</b>	<b>2.594.818</b>	<b>2.665.594</b>	<b>4.177.030</b>	<b>4.234.399</b>	<b>4.322.658</b>	<b>1,9%</b>	<b>2,1%</b>

Fonte: INPS - elaborazione al 10 Gennaio 2015

**Campo di osservazione: archivi UNIEMENS dei lavoratori dipendenti privati esclusi lavoratori domestici e operai agricoli. Sono compresi i lavoratori degli enti pubblici economici.**

N.B.: i dati 2015 sono provvisori, in quanto le aziende, con la denuncia del mese di dicembre possono integrare i dati di competenza relativi a novembre.

Inoltre, i dati 2015 , 2014 e 2013 possono subire variazioni per effetto di rettifiche effettuate dalle aziende ovvero di accertamenti realizzati dall'INPS.

\* Sono stati rilevati tutti i rapporti di lavoro cessati nel periodo, anche quelli in capo ad uno stesso lavoratore, con riguardo a tutte le tipologie di lavoro subordinato, incluso il lavoro somministrato e il lavoro intermittente.

\*\* Per il 2015 comprende anche i rapporti di lavoro non localizzabili per incompletezza delle informazioni.

TAB. 5b – CESSAZIONI\* NEI MESI DI GENNAIO - NOVEMBRE DEGLI ANNI 2013, 2014 E 2015 PER REGIONE DI LAVORO

Area Geografica	Cessazioni a tempo indeterminato			Cessazioni di apprendisti			Cessazione di rapporti a termine			Complesso Cessazioni			Cessazioni tempo indet.	Complesso Cessazioni
	gen - nov			gen - nov			gen - nov			gen - nov			2015/2014	2015/2014
	2013	2014	2015	2013	2014	2015	2013	2014	2015	2013	2014	2015	%	%
PIEMONTE	83.769	85.387	88.012	11.320	10.916	10.236	164.970	173.529	176.043	260.059	269.832	274.291	3,1%	1,7%
VALLE D'AOSTA	3.155	2.609	2.836	956	812	794	7.779	7.561	6.688	11.890	10.982	10.318	8,7%	-6,0%
LIGURIA	34.516	32.233	33.733	6.682	6.010	5.168	77.013	79.403	75.492	118.211	117.646	114.393	4,7%	-2,8%
LOMBARDIA	295.985	299.901	310.649	21.774	22.262	22.316	464.641	507.018	558.573	782.400	829.181	891.538	3,6%	7,5%
TRENTINO ALTO ADIGE	26.168	23.629	25.111	3.326	3.615	3.454	49.112	48.096	49.242	78.606	75.340	77.807	6,3%	3,3%
VENETO	125.899	122.365	127.947	16.334	15.750	14.804	190.572	202.569	220.113	332.805	340.684	362.864	4,6%	6,5%
FRIULI VENEZIA GIULIA	24.175	24.450	25.481	2.883	2.728	2.519	48.018	49.769	52.153	75.076	76.947	80.153	4,2%	4,2%
EMILIA ROMAGNA	104.706	105.338	112.178	16.020	15.096	13.792	214.751	218.044	220.275	335.477	338.478	346.245	6,5%	2,3%
TOSCANA	95.836	95.270	101.567	13.861	12.814	11.654	167.912	175.151	174.167	277.609	283.235	287.388	6,6%	1,5%
UMBRIA	19.727	18.793	18.087	3.187	2.980	2.628	30.230	30.588	30.345	53.144	52.361	51.060	-3,8%	-2,5%
MARCHE	39.048	37.260	35.518	6.109	5.701	5.138	77.875	76.462	74.100	123.032	119.423	114.756	-4,7%	-3,9%
LAZIO	152.820	149.242	153.368	15.313	15.612	14.606	317.936	331.832	352.952	486.069	496.686	520.926	2,8%	4,9%
ABRUZZO	39.681	38.972	35.184	2.621	2.535	2.250	69.139	71.830	73.132	111.441	113.337	110.566	-9,7%	-2,4%
MOLISE	8.335	7.518	7.184	338	317	216	8.749	9.273	8.686	17.422	17.108	16.086	-4,4%	-6,0%
CAMPANIA	152.454	153.593	156.555	6.942	7.084	6.229	177.632	179.387	173.040	337.028	340.064	335.824	1,9%	-1,2%
PUGLIA	104.058	98.709	96.874	6.725	6.048	5.423	159.248	161.528	153.425	270.031	266.285	255.722	-1,9%	-4,0%
BASILICATA	13.382	12.396	12.185	786	739	660	21.820	22.175	26.847	35.988	35.310	39.692	-1,7%	12,4%
CALABRIA	40.482	38.543	37.340	2.897	2.796	2.360	41.857	42.643	41.076	85.236	83.982	80.776	-3,1%	-3,8%
SICILIA	133.071	117.410	112.325	7.869	7.115	5.957	139.826	145.011	138.833	280.766	269.536	257.115	-4,3%	-4,6%
SARDEGNA	34.720	32.326	32.190	1.549	1.310	1.023	66.546	61.933	59.396	102.815	95.569	92.609	-0,4%	-3,1%
<b>ITALIA</b>	<b>1.531.987</b>	<b>1.495.944</b>	<b>1.524.324</b>	<b>147.492</b>	<b>142.240</b>	<b>131.227</b>	<b>2.495.626</b>	<b>2.593.802</b>	<b>2.664.578</b>	<b>4.175.105</b>	<b>4.231.986</b>	<b>4.320.129</b>	<b>1,9%</b>	<b>2,1%</b>
ESTERO**	1.180	1.342	1.494	13	55	19	732	1.016	1.016	1.925	2.413	2.529	11,3%	4,8%
<b>TOTALE</b>	<b>1.533.167</b>	<b>1.497.286</b>	<b>1.525.818</b>	<b>147.505</b>	<b>142.295</b>	<b>131.246</b>	<b>2.496.358</b>	<b>2.594.818</b>	<b>2.665.594</b>	<b>4.177.030</b>	<b>4.234.399</b>	<b>4.322.658</b>	<b>1,9%</b>	<b>2,1%</b>

Vedi Fonte, Campo di Osservazione e Note nella tabella 5a



## Osservatorio sul Precariato

TAB. 6 – NUOVI RAPPORTI DI LAVORO\* ATTIVATI NEI MESI DI GENNAIO - NOVEMBRE DEGLI ANNI 2013, 2014 E 2015 PER QUALIFICA PROFESSIONALE

Qualifica	Assunzioni a tempo indeterminato			Assunzioni a termine			Assunzioni in apprendistato			Complesso Assunzioni		
	gen - nov			gen - nov			gen - nov			gen - nov		
	2013	2014	2015	2013	2014	2015	2013	2014	2015	2013	2014	2015
OPERAI	931.856	913.666	1.175.894	2.208.234	2.326.974	2.382.720				3.140.090	3.240.640	3.558.614
IMPIEGATI	278.917	262.848	441.416	756.447	807.744	797.316				1.035.364	1.070.592	1.238.732
APPRENDISTI							216.644	219.346	175.032	216.644	219.346	175.032
QUADRI	12.277	13.931	15.322	2.551	2.785	3.145				14.828	16.716	18.467
DIRIGENTI	5.969	5.919	6.350	1.119	1.175	1.237				7.088	7.094	7.587
ALTRO	1.383	1.360	1.648	2.702	2.823	2.900				4.085	4.183	4.548
<b>TOTALE</b>	<b>1.230.402</b>	<b>1.197.724</b>	<b>1.640.630</b>	<b>2.971.053</b>	<b>3.141.501</b>	<b>3.187.318</b>	<b>216.644</b>	<b>219.346</b>	<b>175.032</b>	<b>4.418.099</b>	<b>4.558.571</b>	<b>5.002.980</b>

Fonte: INPS - elaborazione al 10 Gennaio 2015

**Campo di osservazione: archivi UNIEMENS dei lavoratori dipendenti privati esclusi lavoratori domestici e operai agricoli. Sono compresi i lavoratori degli enti pubblici economici.**

N.B.: i dati 2015 sono provvisori, in quanto le aziende, con la denuncia del mese di dicembre possono integrare i dati di competenza relativi a novembre.

Inoltre, i dati 2015, 2014 e 2013 possono subire variazioni per effetto di rettifiche effettuate dalle aziende ovvero di accertamenti realizzati dall'INPS.

\* Sono stati rilevati tutti i rapporti di lavoro attivati nel periodo, anche quelli in capo ad uno stesso lavoratore, con riguardo a tutte le tipologie di lavoro subordinato, incluso il lavoro somministrato e il lavoro intermittente.

TAB. 7 – NUOVI RAPPORTI DI LAVORO\* ATTIVATI NEI MESI DI GENNAIO - NOVEMBRE DEGLI ANNI 2013, 2014 E 2015 PER TIPOLOGIA ORARIA

Tipologia oraria	Assunzioni a tempo indeterminato			Assunzioni a termine			Assunzioni in apprendistato			Complesso Assunzioni		
	gen - nov			gen - nov			gen - nov			gen - nov		
	2013	2014	2015	2013	2014	2015	2013	2014	2015	2013	2014	2015
Full time	728.194	691.675	962.300	1.884.376	1.973.305	2.039.513	143.314	144.166	118.404	2.755.884	2.809.146	3.120.217
Part time orizzontale	454.106	452.748	611.290	910.292	983.140	961.775	66.987	68.941	51.786	1.431.385	1.504.829	1.624.851
Part time verticale	20.587	21.142	24.754	73.882	72.092	68.140	1.989	1.996	1.257	96.458	95.230	94.151
Part time misto	27.515	32.159	42.286	102.503	112.964	117.890	4.354	4.243	3.585	134.372	149.366	163.761
<b>TOTALE</b>	<b>1.230.402</b>	<b>1.197.724</b>	<b>1.640.630</b>	<b>2.971.053</b>	<b>3.141.501</b>	<b>3.187.318</b>	<b>216.644</b>	<b>219.346</b>	<b>175.032</b>	<b>4.418.099</b>	<b>4.558.571</b>	<b>5.002.980</b>

Fonte: INPS - elaborazione al 10 Gennaio 2015

**Campo di osservazione: archivi UNIEMENS dei lavoratori dipendenti privati esclusi lavoratori domestici e operai agricoli. Sono compresi i lavoratori degli enti pubblici economici.**

N.B.: i dati 2015 sono provvisori, in quanto le aziende, con la denuncia del mese di dicembre possono integrare i dati di competenza relativi a novembre.

Inoltre, i dati 2015 , 2014 e 2013 possono subire variazioni per effetto di rettifiche effettuate dalle aziende ovvero di accertamenti realizzati dall'INPS.

\* Sono stati rilevati tutti i rapporti di lavoro attivati nel periodo, anche quelli in capo ad uno stesso lavoratore, con riguardo a tutte le tipologie di lavoro subordinato, incluso il lavoro somministrato e il lavoro intermittente.



**TAB. 8 - NUOVI RAPPORTI DI LAVORO ATTIVATI\* NEI MESI GENNAIO - NOVEMBRE DEGLI ANNI 2013, 2014 E 2015 PER GENERE E CLASSE DI ETÀ'**

Classe di età	Assunzioni a tempo indeterminato			Assunzioni a termine			Assunzioni in apprendistato			Complesso Assunzioni		
	gen - nov			gen - nov			gen - nov			gen - nov		
	2013	2014	2015	2013	2014	2015	2013	2014	2015	2013	2014	2015
<b>MASCHI</b>												
Fino a 24	81.572	75.243	92.313	302.910	308.494	260.464	77.530	78.979	54.952	462.012	462.716	407.729
Da 25 a 29	103.431	99.565	135.917	273.858	287.193	299.373	39.279	42.456	37.241	416.568	429.214	472.531
Da 30 a 39	237.022	231.330	305.297	490.651	512.958	514.107	3.466	3.870	7.854	731.139	748.158	827.258
Da 40 a 49	199.034	201.549	270.921	383.269	422.885	451.860	54	9		582.357	624.443	722.781
50 ed oltre	143.066	148.585	218.314	256.189	291.058	358.120	21	10	1	399.276	439.653	576.435
<b>TOTALE</b>	<b>764.125</b>	<b>756.272</b>	<b>1.022.762</b>	<b>1.706.877</b>	<b>1.822.588</b>	<b>1.883.924</b>	<b>120.350</b>	<b>125.324</b>	<b>100.048</b>	<b>2.591.352</b>	<b>2.704.184</b>	<b>3.006.734</b>
<b>FEMMINE</b>												
Fino a 24	58.519	51.261	59.243	246.756	245.206	188.334	56.934	54.072	35.399	362.209	350.539	282.976
Da 25 a 29	70.348	64.655	97.106	239.660	251.854	253.017	36.041	36.524	32.738	346.049	353.033	382.861
Da 30 a 39	143.220	133.886	189.613	366.225	378.248	373.513	3.278	3.421	6.845	512.723	515.555	569.971
Da 40 a 49	121.832	117.550	162.673	275.765	293.120	302.656	32	3	1	397.629	410.673	465.330
50 ed oltre	72.358	74.100	109.233	135.770	150.485	185.874	9	2	1	208.137	224.587	295.108
<b>TOTALE</b>	<b>466.277</b>	<b>441.452</b>	<b>617.868</b>	<b>1.264.176</b>	<b>1.318.913</b>	<b>1.303.394</b>	<b>96.294</b>	<b>94.022</b>	<b>74.984</b>	<b>1.826.747</b>	<b>1.854.387</b>	<b>1.996.246</b>
<b>COMPLESSO</b>												
Fino a 24	140.091	126.504	151.556	549.666	553.700	448.798	134.464	133.051	90.351	824.221	813.255	690.705
Da 25 a 29	173.779	164.220	233.023	513.518	539.047	552.390	75.320	78.980	69.979	762.617	782.247	855.392
Da 30 a 39	380.242	365.216	494.910	856.876	891.206	887.620	6.744	7.291	14.699	1.243.862	1.263.713	1.397.229
Da 40 a 49	320.866	319.099	433.594	659.034	716.005	754.516	86	12	1	979.986	1.035.116	1.188.111
50 ed oltre	215.424	222.685	327.547	391.959	441.543	543.994	30	12	2	607.413	664.240	871.543
<b>TOTALE</b>	<b>1.230.402</b>	<b>1.197.724</b>	<b>1.640.630</b>	<b>2.971.053</b>	<b>3.141.501</b>	<b>3.187.318</b>	<b>216.644</b>	<b>219.346</b>	<b>175.032</b>	<b>4.418.099</b>	<b>4.558.571</b>	<b>5.002.980</b>

Fonte: INPS - elaborazione al 10 Gennaio 2015

**Campo di osservazione: archivi UNIEMENS dei lavoratori dipendenti privati esclusi lavoratori domestici e operai agricoli. Sono compresi i lavoratori degli enti pubblici economici.**

N.B.: i dati 2015 sono provvisori, in quanto le aziende, con la denuncia del mese di dicembre possono integrare i dati di competenza relativi a novembre.

Inoltre, i dati 2015, 2014 e 2013 possono subire variazioni per effetto di rettifiche effettuate dalle aziende ovvero di accertamenti realizzati dall'INPS.

\* Sono stati rilevati tutti i rapporti di lavoro attivati nel periodo, anche quelli in capo ad uno stesso lavoratore, con riguardo a tutte le tipologie di lavoro subordinato, incluso il lavoro somministrato e il lavoro intermittente.

**TAB. 9 - NUOVI RAPPORTI DI LAVORO ATTIVATI\* NEI MESI GENNAIO - NOVEMBRE DEGLI ANNI 2013, 2014 E 2015 PER SETTORE DI ATTIVITA' ECONOMICA (NACE Rev.2)**

Settore di attività economica (NACE Rev.2)	Assunzioni a tempo indeterminato			Assunzioni a termine			Assunzioni in apprendistato			Complesso Assunzioni		
	gen - nov			gen - nov			gen - nov			gen - nov		
	2013	2014	2015	2013	2014	2015	2013	2014	2015	2013	2014	2015
Agricoltura, silvicoltura e pesca	16.726	15.150	14.812	11.938	13.152	11.903	454	365	268	29.118	28.667	26.983
Attività estrattiva; attività manifatturiere; fornitura di energia elettrica, gas, vapore e aria condizionata; fornitura di acqua; reti fognarie, attività di trattamento dei rifiuti e risanamento	220.633	218.121	318.516	334.279	369.092	359.373	46.757	52.217	41.461	601.669	639.430	719.350
Costruzioni	201.843	197.677	240.053	242.368	243.480	229.862	22.367	19.104	15.038	466.578	460.261	484.953
Commercio all'ingrosso e al dettaglio; riparazione di autoveicoli e motocicli; trasporto e magazzinaggio; servizi di alloggio e di ristorazione	410.771	397.097	570.166	897.061	907.869	860.912	94.792	94.767	75.818	1.402.624	1.399.733	1.506.896
Servizi di informazione e comunicazione	25.698	26.496	43.778	152.381	160.497	173.208	8.054	8.858	6.886	186.133	195.851	223.872
Attività finanziarie e assicurative	10.947	10.998	15.837	10.137	11.392	11.424	2.598	2.809	2.090	23.682	25.199	29.351
Attività immobiliari	3.808	3.608	7.422	4.514	4.578	4.635	934	878	667	9.256	9.064	12.724
Attività professionali, scientifiche e tecniche; amministrazione e servizi di supporto	197.928	198.017	252.272	981.967	1.091.451	1.195.278	19.858	19.515	15.628	1.199.753	1.308.983	1.463.178
Amministrazione pubblica e difesa; assicurazione sociale obbligatoria; istruzione; sanità e assistenza sociale	56.530	54.818	86.386	141.160	150.866	153.986	4.117	4.183	3.133	201.807	209.867	243.505
Attività artistiche, di intrattenimento e divertimento; riparazione di beni per la casa e altri servizi	84.225	74.099	90.608	192.662	186.572	184.978	16.583	16.440	13.965	293.470	277.111	289.551
Organizzazioni e organismi extraterritoriali	171	177	269	263	276	472	1	3	4	435	456	745
Non ripartibili in quanto aziende in fase di riclassificazione	1.122	1.466	511	2.323	2.276	1.287	129	207	74	3.574	3.949	1.872
<b>TOTALE</b>	<b>1.230.402</b>	<b>1.197.724</b>	<b>1.640.630</b>	<b>2.971.053</b>	<b>3.141.501</b>	<b>3.187.318</b>	<b>216.644</b>	<b>219.346</b>	<b>175.032</b>	<b>4.418.099</b>	<b>4.558.571</b>	<b>5.002.980</b>

Fonte: INPS - elaborazione al 10 Gennaio 2015

**Campo di osservazione: archivi UNIEMENS dei lavoratori dipendenti privati esclusi lavoratori domestici e operai agricoli. Sono compresi i lavoratori degli enti pubblici economici.**

N.B.: i dati 2015 sono provvisori, in quanto le aziende, con la denuncia del mese di dicembre possono integrare i dati di competenza relativi a novembre. Inoltre, i dati 2015, 2014 e 2013 possono subire variazioni per effetto di rettifiche effettuate dalle aziende ovvero di accertamenti realizzati dall'INPS.

\* Sono stati rilevati tutti i rapporti di lavoro attivati nel periodo, anche quelli in capo ad uno stesso lavoratore, con riguardo a tutte le tipologie di lavoro subordinato, incluso il lavoro somministrato e il lavoro intermittente.

I lavoratori somministrati sono rilevati nel settore dell'agenzia somministratrice ovvero: Attività professionali, scientifiche e tecniche; amministrazione e servizi di supporto.

**TAB. 10 – RETRIBUZIONE MEDIA TEORICA LORDA MENSILE\* DEI RAPPORTI DI LAVORO\*\* ATTIVATI NEI MESI DI GENNAIO - NOVEMBRE DEGLI ANNI 2013, 2014 E 2015**

	gen - nov			gen - nov 2014 su 2013		gen - nov 2015 su 2014	
	2013	2014	2015	variazione assoluta	variazione %	variazione assoluta	variazione %
<b>A. NUOVI RAPPORTI DI LAVORO</b>							
A1. Assunzioni a tempo indeterminato	1.883	1.911	1.879	28	1,5%	-32	-1,7%
A2. Assunzioni a termine	1.823	1.847	1.877	24	1,3%	30	1,6%
A3. Assunzioni in apprendistato	1.339	1.347	1.356	8	0,6%	9	0,7%
<b>TOTALE</b>	<b>1.813</b>	<b>1.837</b>	<b>1.855</b>	<b>24</b>	<b>1,3%</b>	<b>18</b>	<b>1,0%</b>
<b>B. VARIAZIONI CONTRATTUALI DI RAPPORTI DI LAVORO ESISTENTI</b>							
B1. Trasformazioni a tempo indeterminato di rapporti a termine	1.829	1.841	1.848	12	0,7%	7	0,4%
B2. Apprendisti trasformati a tempo indeterminato	1.758	1.812	1.875	54	3,1%	63	3,5%
<b>TOTALE</b>	<b>1.820</b>	<b>1.836</b>	<b>1.852</b>	<b>16</b>	<b>0,9%</b>	<b>16</b>	<b>0,9%</b>

Fonte: INPS - elaborazione al 10 Gennaio 2015

**Campo di osservazione: archivi UNIEMENS dei lavoratori dipendenti privati esclusi lavoratori domestici e operai agricoli. Sono compresi i lavoratori degli enti pubblici economici.**

N.B.: i dati 2015 sono provvisori, in quanto le aziende, con la denuncia del mese di dicembre possono integrare i dati di competenza relativi a novembre.

Inoltre, i dati 2015 , 2014 e 2013 possono subire variazioni per effetto di rettifiche effettuate dalle aziende ovvero di accertamenti realizzati dall'INPS.

\* La retribuzione media teorica lorda mensile è calcolata moltiplicando per 26 giornate la retribuzione media giornaliera. La retribuzione media giornaliera è ottenuta come rapporto tra retribuzione complessiva percepita nel periodo (eventualmente comprensiva dei ratei di tredicesima e di altre mensilità aggiuntive e riportata a tempo pieno) e numero di giornate complessivamente retribuite nel periodo. I dati per il calcolo della retribuzione media teorica lorda sono stati oggetto di normalizzazione.

\*\* Sono stati rilevati tutti i rapporti di lavoro attivati nel periodo, anche quelli in capo ad uno stesso lavoratore, con riguardo a tutte le tipologie di lavoro subordinato, incluso il lavoro somministrato e il lavoro intermittente.



## Osservatorio sul Precariato

**TAB. 11 – NUOVI RAPPORTI DI LAVORO\* ATTIVATI NEI MESI DI GENNAIO - NOVEMBRE DEGLI ANNI 2013, 2014 E 2015 PER CLASSE DI RETRIBUZIONE MEDIA TEORICA LORDA MENSILE\*\***

CLASSE DI RETRIBUZIONE MEDIA TEORICA MENSILE	Assunzioni a tempo indeterminato			Assunzioni a termine			Assunzioni in apprendistato			Complesso Assunzioni		
	gen - nov			gen - nov			gen - nov			gen - nov		
	2013	2014	2015	2013	2014	2015	2013	2014	2015	2013	2014	2015
fino a 1.000	83.090	73.940	69.603	179.934	175.984	164.325	38.417	38.227	31.303	301.441	288.151	265.231
da 1.001 a 1.250	113.764	105.361	124.443	247.334	239.911	228.278	60.638	58.250	45.614	421.736	403.522	398.335
da 1.251 a 1.500	306.339	296.041	425.247	659.900	675.112	654.955	61.967	63.391	48.892	1.028.206	1.034.544	1.129.094
da 1.501 a 1.750	256.430	254.187	382.834	630.897	678.777	692.356	29.836	32.491	26.594	917.163	965.455	1.101.784
da 1.751 a 2.000	139.775	139.995	211.839	393.229	415.841	437.184	12.532	13.846	11.989	545.536	569.682	661.012
da 2.001 a 2.250	92.133	88.692	126.221	252.780	295.055	315.334	5.339	5.464	4.575	350.252	389.211	446.130
da 2.251 a 2.500	76.148	75.404	97.495	163.738	182.286	193.718	3.067	2.982	2.336	242.953	260.672	293.549
da 2.501 a 3.000	74.637	75.838	94.635	164.740	181.668	193.637	2.075	1.989	1.595	241.452	259.495	289.867
da 3.001 a 5.000	61.142	61.688	76.348	174.925	186.421	194.607	1.883	2.316	1.345	237.950	250.425	272.300
oltre 5.001	26.944	26.578	31.965	103.576	110.446	112.924	890	390	789	131.410	137.414	145.678
<b>TOTALE</b>	<b>1.230.402</b>	<b>1.197.724</b>	<b>1.640.630</b>	<b>2.971.053</b>	<b>3.141.501</b>	<b>3.187.318</b>	<b>216.644</b>	<b>219.346</b>	<b>175.032</b>	<b>4.418.099</b>	<b>4.558.571</b>	<b>5.002.980</b>

Fonte: INPS - elaborazione al 10 Gennaio 2015

**Campo di osservazione: archivi UNIEMENS dei lavoratori dipendenti privati esclusi lavoratori domestici e operai agricoli. Sono compresi i lavoratori degli enti pubblici economici.**

N.B.: i dati 2015 sono provvisori, in quanto le aziende, con la denuncia del mese di dicembre possono integrare i dati di competenza relativi a novembre.

Inoltre, i dati 2015, 2014 e 2013 possono subire variazioni per effetto di rettifiche effettuate dalle aziende ovvero di accertamenti realizzati dall'INPS.

\* Sono stati rilevati tutti i rapporti di lavoro attivati nel periodo, anche quelli in capo ad uno stesso lavoratore, con riguardo a tutte le tipologie di lavoro subordinato, incluso il lavoro somministrato e il lavoro intermittente.

\*\* La retribuzione media teorica lorda mensile è calcolata moltiplicando per 26 giornate la retribuzione media giornaliera. La retribuzione media giornaliera è ottenuta come rapporto tra retribuzione complessiva percepita nel periodo (eventualmente comprensiva dei ratei di tredicesima e di altre mensilità aggiuntive e riportata a tempo pieno) e numero di giornate complessivamente retribuite nel periodo. I dati per il calcolo della retribuzione media teorica lorda sono stati oggetto di normalizzazione.



## Osservatorio sul Precariato

**TAB. 12 – DISTRIBUZIONE PERCENTUALE DEI NUOVI RAPPORTI DI LAVORO\* ATTIVATI NEI MESI DI GENNAIO - NOVEMBRE DEGLI ANNI 2013, 2014 E 2015 PER CLASSE DI RETRIBUZIONE MEDIA TEORICA LORDA MENSILE\*\***

CLASSE DI RETRIBUZIONE MEDIA TEORICA MENSILE	Assunzioni a tempo indeterminato			Assunzioni a termine			Assunzioni in apprendistato			Complesso Assunzioni		
	gen - nov			gen - nov			gen - nov			gen - nov		
	2013	2014	2015	2013	2014	2015	2013	2014	2015	2013	2014	2015
fino a 1.000	6,8%	6,2%	4,2%	6,1%	5,6%	5,2%	17,7%	17,4%	17,9%	6,8%	6,3%	5,3%
da 1.001 a 1.250	9,2%	8,8%	7,6%	8,3%	7,6%	7,2%	28,0%	26,6%	26,1%	9,5%	8,9%	8,0%
da 1.251 a 1.500	24,9%	24,7%	25,9%	22,2%	21,5%	20,5%	28,6%	28,9%	27,9%	23,3%	22,7%	22,6%
da 1.501 a 1.750	20,8%	21,2%	23,3%	21,2%	21,6%	21,7%	13,8%	14,8%	15,2%	20,8%	21,2%	22,0%
da 1.751 a 2.000	11,4%	11,7%	12,9%	13,2%	13,2%	13,7%	5,8%	6,3%	6,8%	12,3%	12,5%	13,2%
da 2.001 a 2.250	7,5%	7,4%	7,7%	8,5%	9,4%	9,9%	2,5%	2,5%	2,6%	7,9%	8,5%	8,9%
da 2.251 a 2.500	6,2%	6,3%	5,9%	5,5%	5,8%	6,1%	1,4%	1,4%	1,3%	5,5%	5,7%	5,9%
da 2.501 a 3.000	6,1%	6,3%	5,8%	5,5%	5,8%	6,1%	1,0%	0,9%	0,9%	5,5%	5,7%	5,8%
da 3.001 a 5.000	5,0%	5,2%	4,7%	5,9%	5,9%	6,1%	0,9%	1,1%	0,8%	5,4%	5,5%	5,4%
oltre 5.001	2,2%	2,2%	1,9%	3,5%	3,5%	3,5%	0,4%	0,2%	0,5%	3,0%	3,0%	2,9%
<b>TOTALE</b>	<b>100,0%</b>	<b>100,0%</b>	<b>100,0%</b>	<b>100,0%</b>	<b>100,0%</b>	<b>100,0%</b>	<b>100,0%</b>	<b>100,0%</b>	<b>100,0%</b>	<b>100,0%</b>	<b>100,0%</b>	<b>100,0%</b>

Fonte: INPS - elaborazione al 10 Gennaio 2015

**Campo di osservazione: archivi UNIEMENS dei lavoratori dipendenti privati esclusi lavoratori domestici e operai agricoli. Sono compresi i lavoratori degli enti pubblici economici.**

N.B.: i dati 2015 sono provvisori, in quanto le aziende, con la denuncia del mese di dicembre possono integrare i dati di competenza relativi a novembre.

Inoltre, i dati 2015, 2014 e 2013 possono subire variazioni per effetto di rettifiche effettuate dalle aziende ovvero di accertamenti realizzati dall'INPS.

\* Sono stati rilevati tutti i rapporti di lavoro attivati nel periodo, anche quelli in capo ad uno stesso lavoratore, con riguardo a tutte le tipologie di lavoro subordinato, incluso il lavoro somministrato e il lavoro intermittente.

\*\* La retribuzione media teorica lorda mensile è calcolata moltiplicando per 26 giornate la retribuzione media giornaliera. La retribuzione media giornaliera è ottenuta come rapporto tra retribuzione complessiva percepita nel periodo (eventualmente comprensiva dei ratei di tredicesima e di altre mensilità aggiuntive e riportata a tempo pieno) e numero di giornate complessivamente retribuite nel periodo. I dati per il calcolo della retribuzione media teorica lorda sono stati oggetto di normalizzazione.

**TAB. 13 – RAPPORTI DI LAVORO INSTAURATI CON LA FRUIZIONE DELL'ESONERO CONTRIBUTIVO L. 190/2014 NEL 2015**

<b>Tipologia di rapporto di lavoro</b>	<b>Gennaio</b>	<b>Febbraio</b>	<b>Marzo</b>	<b>Aprile</b>	<b>Maggio</b>	<b>Giugno</b>	<b>Luglio</b>	<b>Agosto</b>	<b>Settembre</b>	<b>Ottobre</b>	<b>Novembre</b>	<b>Dicembre</b>	<b>Totale</b>
A1. Assunzioni a tempo indeterminato	65.707	70.956	95.120	103.767	90.498	82.975	76.330	39.757	90.550	90.277	83.451		889.388
B1. Trasformazioni a tempo indet. di rapporti a termine	14.039	14.458	29.912	34.535	26.120	22.170	25.550	19.175	21.575	31.125	30.679		269.338
<b>Totale Rapporti esonero L.190/2014</b>	<b>79.746</b>	<b>85.414</b>	<b>125.032</b>	<b>138.302</b>	<b>116.618</b>	<b>105.145</b>	<b>101.880</b>	<b>58.932</b>	<b>112.125</b>	<b>121.402</b>	<b>114.130</b>		<b>1.158.726</b>
Totale Assunzioni/Trasformazioni a tempo indeterminato	219.390	166.291	203.949	218.014	191.335	179.727	175.561	99.962	192.481	198.977	183.397		2.029.084
Totale Rapporti	583.152	421.758	487.525	531.687	526.728	567.864	522.938	315.195	544.530	514.473	456.481		5.472.331
% rapporti esonero L.190/2014 su totale ass.ni/trasf.ni a t.i	36,3%	51,4%	61,3%	63,4%	60,9%	58,5%	58,0%	59,0%	58,3%	61,0%	62,2%		57,1%
% rapporti esonero L.190/2014 su totale rapporti	13,7%	20,3%	25,6%	26,0%	22,1%	18,5%	19,5%	18,7%	20,6%	23,6%	25,0%		21,2%

Fonte: INPS - elaborazione al 10 Gennaio 2015

**Campo di osservazione: archivi UNIEMENS dei lavoratori dipendenti privati esclusi lavoratori domestici e operai agricoli. Sono compresi i lavoratori degli enti pubblici economici.**

N.B.: i dati 2015 sono provvisori, in quanto le aziende, con la denuncia del mese di dicembre possono integrare i dati di competenza relativi a novembre; gli stessi dati possono subire variazioni per effetti di rettifiche effettuate dalle aziende ovvero di accertamenti realizzati dall'INPS.

A partire dall'aggiornamento di agosto 2015 sono state sviluppate le procedure amministrative di controllo delle dichiarazioni UNIEMENS e perfezionate le metodologie di normalizzazione dei dati. Ciò ha comportato, rispetto ai dati pubblicati con l'aggiornamento di luglio 2015, la variazione in diminuzione delle trasformazioni a tempo indeterminato dei rapporti a termine e delle trasformazioni dei contratti di apprendistato in contratti a tempo indeterminato.



## Osservatorio sul Precariato

TAB. 14a - ASSUNZIONI A TEMPO INDETERMINATO INSTAURATE CON LA FRUIZIONE DELL'ESONERO CONTRIBUTIVO L. 190/2014 PER MESE E MACRO REGIONE DI LAVORO NEL 2015

Area Geografica	Assunzioni a tempo indeterminato												
	Gennaio	Febbraio	Marzo	Aprile	Maggio	Giugno	Luglio	Agosto	Settembre	Ottobre	Novembre	Dicembre	Totale
NORD-OVEST	17.656	17.580	22.326	25.089	20.981	18.821	17.621	9.122	24.715	22.706	21.541		218.158
NORD-EST	14.739	12.398	15.999	17.411	14.594	12.418	12.224	7.652	16.586	15.089	14.280		153.390
CENTRO	14.956	16.568	21.353	23.573	19.771	18.170	16.080	8.181	19.750	20.386	18.468		197.256
SUD	13.774	17.704	25.513	26.760	24.835	23.465	21.454	10.854	21.603	23.743	21.510		231.215
ISOLE	4.571	6.699	9.919	10.915	10.308	10.081	8.940	3.934	7.883	8.329	7.638		89.217
ESTERO*	11	7	10	19	9	20	11	14	13	24	14		152
<b>TOTALE</b>	<b>65.707</b>	<b>70.956</b>	<b>95.120</b>	<b>103.767</b>	<b>90.498</b>	<b>82.975</b>	<b>76.330</b>	<b>39.757</b>	<b>90.550</b>	<b>90.277</b>	<b>83.451</b>		<b>889.388</b>

Fonte: INPS - elaborazione al 10 Gennaio 2015

**Campo di osservazione: archivi UNIEMENS dei lavoratori dipendenti privati esclusi lavoratori domestici e operai agricoli. Sono compresi i lavoratori degli enti pubblici economici.**

N.B.: i dati 2015 sono provvisori, in quanto le aziende, con la denuncia del mese di dicembre possono integrare i dati di competenza relativi a novembre; gli stessi dati possono subire variazioni per effetti di rettifiche effettuate dalle aziende ovvero di accertamenti realizzati dall'INPS.

A partire dall'aggiornamento di agosto 2015 sono state sviluppate le procedure amministrative di controllo delle dichiarazioni UNIEMENS e perfezionate le metodologie di normalizzazione dei dati. Ciò ha comportato, rispetto ai dati pubblicati con l'aggiornamento di luglio 2015, la variazione in diminuzione delle trasformazioni a tempo indeterminato dei rapporti a termine e delle trasformazioni dei contratti di apprendistato in contratti a tempo indeterminato.

\* Comprende anche i rapporti di lavoro non localizzabili per incompletezza delle informazioni.

**TAB. 14b - ASSUNZIONI A TEMPO INDETERMINATO INSTAURATE CON LA FRUIZIONE DELL'ESONERO CONTRIBUTIVO L. 190/2014 PER MESE E REGIONE DI LAVORO NEL 2015**

Area Geografica	Assunzioni a tempo indeterminato												
	Gennaio	Febbraio	Marzo	Aprile	Maggio	Giugno	Luglio	Agosto	Settembre	Ottobre	Novembre	Dicembre	Totale
PIEMONTE	4.280	4.267	5.779	5.960	5.107	4.644	4.255	2.153	5.862	5.456	5.206		52.969
VALLE D'AOSTA	109	133	154	186	180	214	163	97	141	132	169		1.678
LIGURIA	1.758	1.673	1.922	2.308	1.863	1.776	1.504	841	1.623	1.724	1.545		18.537
LOMBARDIA	11.509	11.507	14.471	16.635	13.831	12.187	11.699	6.031	17.089	15.394	14.621		144.974
TRENTINO ALTO ADIGE	1.127	1.042	1.431	1.558	1.424	1.072	959	602	1.287	1.118	1.105		12.725
VENETO	5.934	5.301	6.942	7.223	6.033	4.989	5.225	3.327	7.150	6.413	6.240		64.777
FRIULI VENEZIA GIULIA	1.158	1.401	1.567	1.916	1.429	1.262	1.293	836	1.423	1.354	1.391		15.030
EMILIA ROMAGNA	6.520	4.654	6.059	6.714	5.708	5.095	4.747	2.887	6.726	6.204	5.544		60.858
TOSCANA	4.456	4.471	5.646	6.258	4.944	4.474	3.720	2.076	5.169	4.943	4.567		50.724
UMBRIA	940	1.007	1.267	1.431	1.130	1.073	935	552	1.082	1.130	1.146		11.693
MARCHE	1.585	1.598	2.144	2.438	2.006	1.928	1.664	894	2.357	2.045	1.876		20.535
LAZIO	7.975	9.492	12.296	13.446	11.691	10.695	9.761	4.659	11.142	12.268	10.879		114.304
ABRUZZO	1.613	1.571	2.186	2.622	2.278	2.301	1.912	1.058	2.069	2.161	1.758		21.529
MOLISE	248	354	575	514	540	586	619	230	468	495	438		5.067
CAMPANIA	6.178	8.343	12.155	12.872	11.903	10.236	9.454	3.937	10.197	11.538	10.668		107.481
PUGLIA	3.626	4.746	6.910	7.212	6.445	6.487	5.756	2.635	5.939	6.264	5.601		61.621
BASILICATA	623	605	911	919	904	832	819	1.846	746	821	755		9.781
CALABRIA	1.486	2.085	2.776	2.621	2.765	3.023	2.894	1.148	2.184	2.464	2.290		25.736
SICILIA	3.125	5.153	7.625	8.160	7.546	7.143	6.734	2.978	5.950	6.325	5.760		66.499
SARDEGNA	1.446	1.546	2.294	2.755	2.762	2.938	2.206	956	1.933	2.004	1.878		22.718
<b>ITALIA</b>	<b>65.696</b>	<b>70.949</b>	<b>95.110</b>	<b>103.748</b>	<b>90.489</b>	<b>82.955</b>	<b>76.319</b>	<b>39.743</b>	<b>90.537</b>	<b>90.253</b>	<b>83.437</b>		<b>889.236</b>
ESTERO*	11	7	10	19	9	20	11	14	13	24	14		152
<b>TOTALE</b>	<b>65.707</b>	<b>70.956</b>	<b>95.120</b>	<b>103.767</b>	<b>90.498</b>	<b>82.975</b>	<b>76.330</b>	<b>39.757</b>	<b>90.550</b>	<b>90.277</b>	<b>83.451</b>		<b>889.388</b>

Vedi Fonte, Campo di Osservazione e Note nella tabella 14a





## Osservatorio sul Precariato

TAB. 15a - TRASFORMAZIONI A TEMPO INDETERMINATO DI RAPPORTI A TERMINE INSTAURATE CON LA FRUIZIONE DELL'ESONERO CONTRIBUTIVO L. 190/2014 PER MESE E MACRO REGIONE DI LAVORO NEL 2015

Area Geografica	Trasformazioni a tempo indeterminato di rapporti a termine												
	Gennaio	Febbraio	Marzo	Aprile	Maggio	Giugno	Luglio	Agosto	Settembre	Ottobre	Novembre	Dicembre	Totale
NORD-OVEST	5.469	4.929	10.366	12.026	9.112	7.658	8.985	6.649	7.708	10.781	11.036		94.719
NORD-EST	3.988	3.557	7.665	9.069	6.852	5.756	7.000	5.455	5.786	8.746	8.448		72.322
CENTRO	2.576	3.325	6.577	7.840	5.813	4.988	5.454	4.143	4.658	6.514	6.518		58.406
SUD	1.563	1.944	3.976	4.087	3.229	2.728	3.008	2.230	2.540	3.810	3.441		32.556
ISOLE	442	703	1.325	1.508	1.111	1.036	1.099	680	877	1.265	1.233		11.279
ESTERO*	1		3	5	3	4	4	18	6	9	3		56
<b>TOTALE</b>	<b>14.039</b>	<b>14.458</b>	<b>29.912</b>	<b>34.535</b>	<b>26.120</b>	<b>22.170</b>	<b>25.550</b>	<b>19.175</b>	<b>21.575</b>	<b>31.125</b>	<b>30.679</b>		<b>269.338</b>

Fonte: INPS - elaborazione al 10 Gennaio 2015

**Campo di osservazione: archivi UNIEMENS dei lavoratori dipendenti privati esclusi lavoratori domestici e operai agricoli. Sono compresi i lavoratori degli enti pubblici economici.**

N.B.: i dati 2015 sono provvisori, in quanto le aziende, con la denuncia del mese di dicembre possono integrare i dati di competenza relativi a novembre; gli stessi dati possono subire variazioni per effetti di rettifiche effettuate dalle aziende ovvero di accertamenti realizzati dall'INPS.

A partire dall'aggiornamento di agosto 2015 sono state sviluppate le procedure amministrative di controllo delle dichiarazioni UNIEMENS e perfezionate le metodologie di normalizzazione dei dati. Ciò ha comportato, rispetto ai dati pubblicati con l'aggiornamento di luglio 2015, la variazione in diminuzione delle trasformazioni a tempo indeterminato dei rapporti a termine e delle trasformazioni dei contratti di apprendistato in contratti a tempo indeterminato.

\* Comprende anche i rapporti di lavoro non localizzabili per incompletezza delle informazioni.

**TAB. 15b - TRASFORMAZIONI A TEMPO INDETERMINATO DI RAPPORTI A TERMINE INSTAURATE CON LA FRUIZIONE DELL'ESONERO CONTRIBUTIVO L. 190/2014 PER MESE E REGIONE DI LAVORO NEL 2015**

Area Geografica	Trasformazioni a tempo indeterminato di rapporti a termine												
	Gennaio	Febbraio	Marzo	Aprile	Maggio	Giugno	Luglio	Agosto	Settembre	Ottobre	Novembre	Dicembre	Totale
PIEMONTE	1.262	1.260	2.599	2.839	2.274	1.821	2.133	1.783	1.736	2.537	2.587		22.831
VALLE D'AOSTA	27	95	82	85	70	48	38	39	29	77	65		655
LIGURIA	340	377	842	974	743	580	632	451	582	839	764		7.124
LOMBARDIA	3.840	3.197	6.843	8.128	6.025	5.209	6.182	4.376	5.361	7.328	7.620		64.109
TRENTINO ALTO ADIGE	416	284	686	809	557	454	594	549	551	785	654		6.339
VENETO	1.302	1.420	3.051	3.718	2.704	2.328	2.925	2.262	2.469	3.616	3.921		29.716
FRIULI VENEZIA GIULIA	323	344	662	887	642	638	619	517	557	707	682		6.578
EMILIA ROMAGNA	1.947	1.509	3.266	3.655	2.949	2.336	2.862	2.127	2.209	3.638	3.191		29.689
TOSCANA	740	991	2.015	2.331	1.838	1.524	1.700	1.266	1.478	2.250	2.326		18.459
UMBRIA	142	237	436	502	358	328	526	320	309	445	411		4.014
MARCHE	324	406	914	1.092	780	669	673	716	634	867	842		7.917
LAZIO	1.370	1.691	3.212	3.915	2.837	2.467	2.555	1.841	2.237	2.952	2.939		28.016
ABRUZZO	196	432	605	576	432	367	425	280	374	535	533		4.755
MOLISE	30	39	85	96	74	48	92	57	69	67	60		717
CAMPANIA	640	674	1.484	1.667	1.388	1.173	1.237	970	973	1.297	1.279		12.782
PUGLIA	467	573	1.393	1.250	951	808	905	590	765	1.416	1.113		10.231
BASILICATA	100	59	137	131	145	109	105	101	106	162	139		1.294
CALABRIA	130	167	272	367	239	223	244	232	253	333	317		2.777
SICILIA	246	479	834	1.006	671	688	625	442	557	766	780		7.094
SARDEGNA	196	224	491	502	440	348	474	238	320	499	453		4.185
<b>ITALIA</b>	<b>14.038</b>	<b>14.458</b>	<b>29.909</b>	<b>34.530</b>	<b>26.117</b>	<b>22.166</b>	<b>25.546</b>	<b>19.157</b>	<b>21.569</b>	<b>31.116</b>	<b>30.676</b>		<b>269.282</b>
ESTERO*	1		3	5	3	4	4	18	6	9	3		56
<b>TOTALE</b>	<b>14.039</b>	<b>14.458</b>	<b>29.912</b>	<b>34.535</b>	<b>26.120</b>	<b>22.170</b>	<b>25.550</b>	<b>19.175</b>	<b>21.575</b>	<b>31.125</b>	<b>30.679</b>		<b>269.338</b>

Vedi Fonte, Campo di Osservazione e Note nella tabella 15a

**TAB. 16 - ASSUNZIONI A TEMPO INDETERMINATO INSTAURATE CON LA FRUIZIONE DELL'ESONERO CONTRIBUTIVO L. 190/2014 PER MESE, GENERE E CLASSE DI ETÀ NEL 2015**

Classe di età	Assunzioni a tempo indeterminato												Totale
	Gennaio	Febbraio	Marzo	Aprile	Maggio	Giugno	Luglio	Agosto	Settembre	Ottobre	Novembre	Dicembre	
<b>MASCHI</b>													
Fino a 24	2.842	3.698	5.664	5.985	5.731	6.103	5.975	3.483	6.173	6.755	6.475		58.884
Da 25 a 29	5.487	5.994	8.770	9.729	8.692	8.000	7.361	4.282	7.786	8.441	8.078		82.620
Da 30 a 39	12.962	13.423	17.458	19.395	16.944	15.316	14.074	7.314	15.137	15.154	14.428		161.605
Da 40 a 49	11.248	11.203	14.726	15.903	13.965	12.462	11.434	5.751	12.283	12.484	11.379		132.838
50 ed oltre	8.437	8.558	11.455	12.329	11.122	9.766	8.991	4.275	9.640	9.640	8.874		103.087
<b>TOTALE</b>	<b>40.976</b>	<b>42.876</b>	<b>58.073</b>	<b>63.341</b>	<b>56.454</b>	<b>51.647</b>	<b>47.835</b>	<b>25.105</b>	<b>51.019</b>	<b>52.474</b>	<b>49.234</b>		<b>539.034</b>
<b>FEMMINE</b>													
Fino a 24	1.672	2.320	3.541	3.895	3.709	3.979	3.754	1.932	3.968	4.672	4.298		37.740
Da 25 a 29	4.017	4.677	6.634	7.208	6.309	5.768	5.187	2.902	7.429	7.136	6.624		63.891
Da 30 a 39	8.466	9.484	12.193	12.898	10.851	9.970	8.908	4.498	13.148	12.080	10.898		113.394
Da 40 a 49	6.767	7.336	9.329	10.240	8.250	7.262	6.629	3.359	9.720	8.936	7.963		85.791
50 ed oltre	3.809	4.263	5.350	6.185	4.925	4.349	4.017	1.961	5.266	4.979	4.434		49.538
<b>TOTALE</b>	<b>24.731</b>	<b>28.080</b>	<b>37.047</b>	<b>40.426</b>	<b>34.044</b>	<b>31.328</b>	<b>28.495</b>	<b>14.652</b>	<b>39.531</b>	<b>37.803</b>	<b>34.217</b>		<b>350.354</b>
<b>COMPLESSO</b>													
Fino a 24	4.514	6.018	9.205	9.880	9.440	10.082	9.729	5.415	10.141	11.427	10.773		96.624
Da 25 a 29	9.504	10.671	15.404	16.937	15.001	13.768	12.548	7.184	15.215	15.577	14.702		146.511
Da 30 a 39	21.428	22.907	29.651	32.293	27.795	25.286	22.982	11.812	28.285	27.234	25.326		274.999
Da 40 a 49	18.015	18.539	24.055	26.143	22.215	19.724	18.063	9.110	22.003	21.420	19.342		218.629
50 ed oltre	12.246	12.821	16.805	18.514	16.047	14.115	13.008	6.236	14.906	14.619	13.308		152.625
<b>TOTALE</b>	<b>65.707</b>	<b>70.956</b>	<b>95.120</b>	<b>103.767</b>	<b>90.498</b>	<b>82.975</b>	<b>76.330</b>	<b>39.757</b>	<b>90.550</b>	<b>90.277</b>	<b>83.451</b>		<b>889.388</b>

Fonte: INPS - elaborazione al 10 Gennaio 2015

N.B.: i dati 2015 sono provvisori, in quanto le aziende, con la denuncia del mese di dicembre possono integrare i dati di competenza relativi a novembre; gli stessi dati possono subire variazioni per effetti di rettifiche effettuate dalle aziende ovvero di accertamenti realizzati dall'INPS.

**Campo di osservazione: archivi UNIEMENS dei lavoratori dipendenti privati esclusi lavoratori domestici e operai agricoli. Sono compresi i lavoratori degli enti pubblici economici.**

**TAB. 17 - TRASFORMAZIONI A TEMPO INDETERMINATO DI RAPPORTI A TERMINE INSTAURATE CON LA FRUIZIONE DELL'ESONERO CONTRIBUTIVO L. 190/2014 PER MESE, GENERE E CLASSE DI ETÀ NEL 2015**

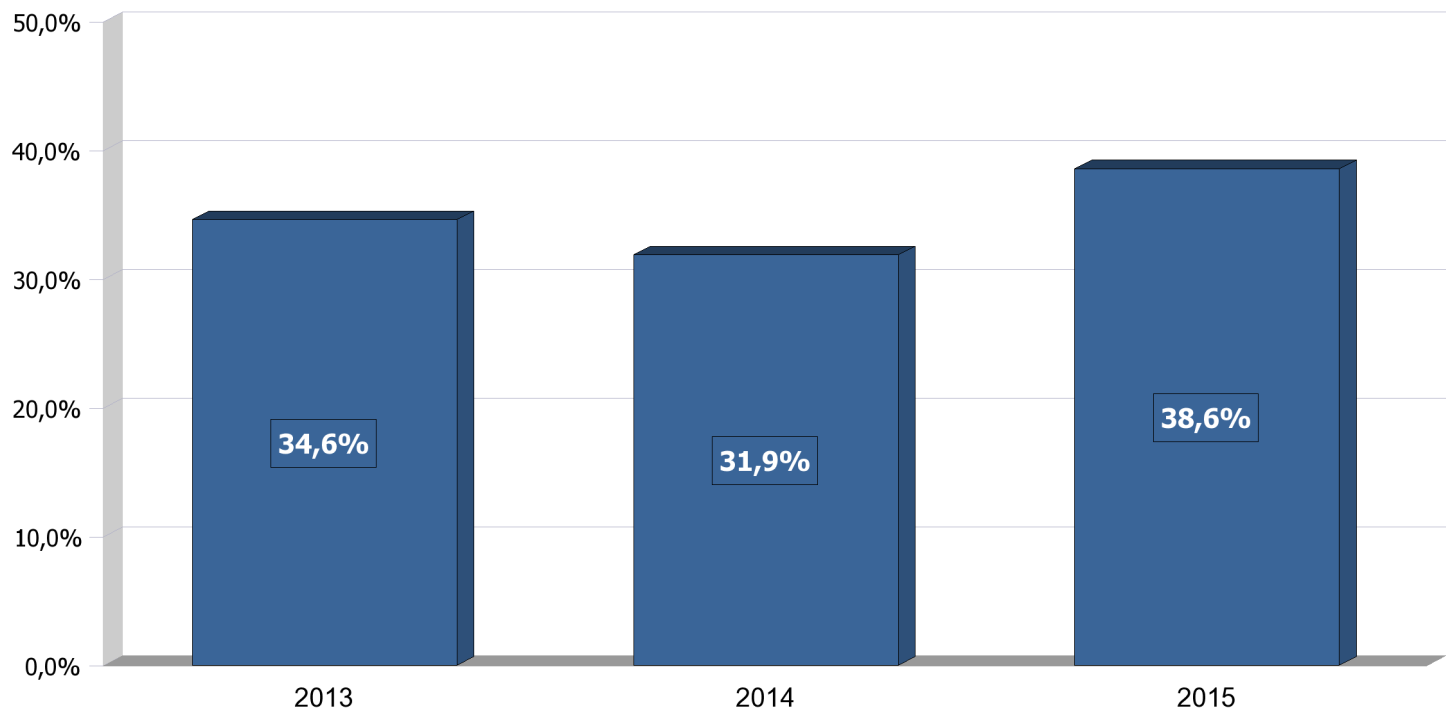
Classe di età	Trasformazioni a tempo indeterminato di rapporti a termine												
	Gennaio	Febbraio	Marzo	Aprile	Maggio	Giugno	Luglio	Agosto	Settembre	Ottobre	Novembre	Dicembre	Totale
<b>MASCHI</b>													
Fino a 24	494	518	1.156	1.536	1.138	974	1.114	883	942	1.552	1.597		11.904
Da 25 a 29	1.256	1.231	2.577	3.182	2.478	2.101	2.267	1.717	1.908	2.940	3.001		24.658
Da 30 a 39	2.907	2.867	5.981	6.930	5.174	4.416	5.238	3.729	4.071	5.925	5.938		53.176
Da 40 a 49	2.184	2.341	5.130	5.777	4.302	3.487	4.267	3.279	3.632	4.972	5.160		44.531
50 ed oltre	1.382	1.606	3.389	3.737	2.684	2.409	2.828	2.154	2.282	3.184	3.162		28.817
<b>TOTALE</b>	<b>8.223</b>	<b>8.563</b>	<b>18.233</b>	<b>21.162</b>	<b>15.776</b>	<b>13.387</b>	<b>15.714</b>	<b>11.762</b>	<b>12.835</b>	<b>18.573</b>	<b>18.858</b>		<b>163.086</b>
<b>FEMMINE</b>													
Fino a 24	266	298	726	866	685	570	645	477	611	1.003	941		7.088
Da 25 a 29	1.103	1.143	2.087	2.532	1.925	1.672	1.932	1.385	1.739	2.473	2.424		20.415
Da 30 a 39	2.212	2.114	4.119	4.796	3.675	3.150	3.498	2.521	2.993	4.262	3.977		37.317
Da 40 a 49	1.471	1.540	3.207	3.480	2.704	2.258	2.438	2.003	2.234	3.209	2.996		27.540
50 ed oltre	764	800	1.540	1.699	1.355	1.133	1.323	1.027	1.163	1.605	1.483		13.892
<b>TOTALE</b>	<b>5.816</b>	<b>5.895</b>	<b>11.679</b>	<b>13.373</b>	<b>10.344</b>	<b>8.783</b>	<b>9.836</b>	<b>7.413</b>	<b>8.740</b>	<b>12.552</b>	<b>11.821</b>		<b>106.252</b>
<b>COMPLESSO</b>													
Fino a 24	760	816	1.882	2.402	1.823	1.544	1.759	1.360	1.553	2.555	2.538		18.992
Da 25 a 29	2.359	2.374	4.664	5.714	4.403	3.773	4.199	3.102	3.647	5.413	5.425		45.073
Da 30 a 39	5.119	4.981	10.100	11.726	8.849	7.566	8.736	6.250	7.064	10.187	9.915		90.493
Da 40 a 49	3.655	3.881	8.337	9.257	7.006	5.745	6.705	5.282	5.866	8.181	8.156		72.071
50 ed oltre	2.146	2.406	4.929	5.436	4.039	3.542	4.151	3.181	3.445	4.789	4.645		42.709
<b>TOTALE</b>	<b>14.039</b>	<b>14.458</b>	<b>29.912</b>	<b>34.535</b>	<b>26.120</b>	<b>22.170</b>	<b>25.550</b>	<b>19.175</b>	<b>21.575</b>	<b>31.125</b>	<b>30.679</b>		<b>269.338</b>

Fonte: INPS - elaborazione al 10 Gennaio 2015

N.B.: i dati 2015 sono provvisori, in quanto le aziende, con la denuncia del mese di dicembre possono integrare i dati di competenza relativi a novembre; gli stessi dati possono subire variazioni per effetti di rettifiche effettuate dalle aziende ovvero di accertamenti realizzati dall'INPS.

**Campo di osservazione: archivi UNIEMENS dei lavoratori dipendenti privati esclusi lavoratori domestici e operai agricoli. Sono compresi i lavoratori degli enti pubblici economici.**

GRAF.1 - PERCENTUALE DEI NUOVI RAPPORTI DI LAVORO\* ATTIVATI/VARIATI A TEMPO INDETERMINATO SUL TOTALE DEI RAPPORTI ATTIVATI/VARIATI NEL PERIODO GENNAIO - NOVEMBRE DEGLI ANNI 2013, 2014 e 2015



Fonte: INPS - elaborazione al 10 Gennaio 2015

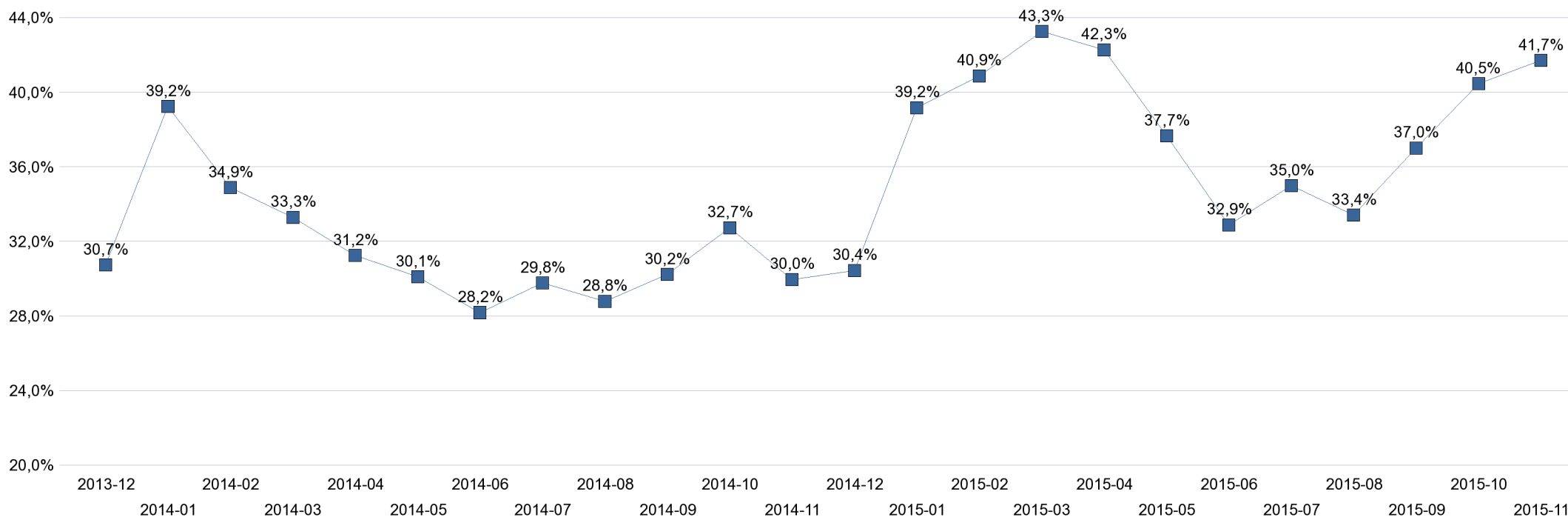
**Campo di osservazione: archivi UNIEMENS dei lavoratori dipendenti privati esclusi lavoratori domestici e operai agricoli. Sono compresi i lavoratori degli enti pubblici economici.**

N.B.: i dati 2015 sono provvisori, in quanto le aziende, con la denuncia del mese di dicembre possono integrare i dati di competenza relativi a novembre.

Inoltre, i dati 2015, 2014 e 2013 possono subire variazioni per effetto di rettifiche effettuate dalle aziende ovvero di accertamenti realizzati dall'INPS. A partire dall'aggiornamento di agosto 2015 sono state sviluppate le procedure amministrative di controllo delle dichiarazioni UNIEMENS e perfezionate le metodologie di normalizzazione dei dati. Ciò ha comportato, rispetto ai dati pubblicati con l'aggiornamento di luglio 2015, la variazione in diminuzione delle trasformazioni a tempo indeterminato dei rapporti a termine e delle trasformazioni dei contratti di apprendistato in contratti a tempo indeterminato.

\* Sono stati rilevati tutti i rapporti di lavoro attivati nel periodo, anche quelli in capo ad uno stesso lavoratore, con riguardo a tutte le tipologie di lavoro subordinato, incluso il lavoro somministrato e il lavoro intermittente.

**GRAF.2 - PERCENTUALE DEI NUOVI RAPPORTI DI LAVORO\* ATTIVATI/VARIATI A TEMPO INDETERMINATO SUL TOTALE DEI RAPPORTI DI LAVORO ATTIVATI/VARIATI NELL'ULTIMO BIENNIO SU BASE MENSILE**



Fonte: INPS - elaborazione al 10 Gennaio 2015

**Campo di osservazione: archivi UNIEMENS dei lavoratori dipendenti privati esclusi lavoratori domestici e operai agricoli. Sono compresi i lavoratori degli enti pubblici economici.**

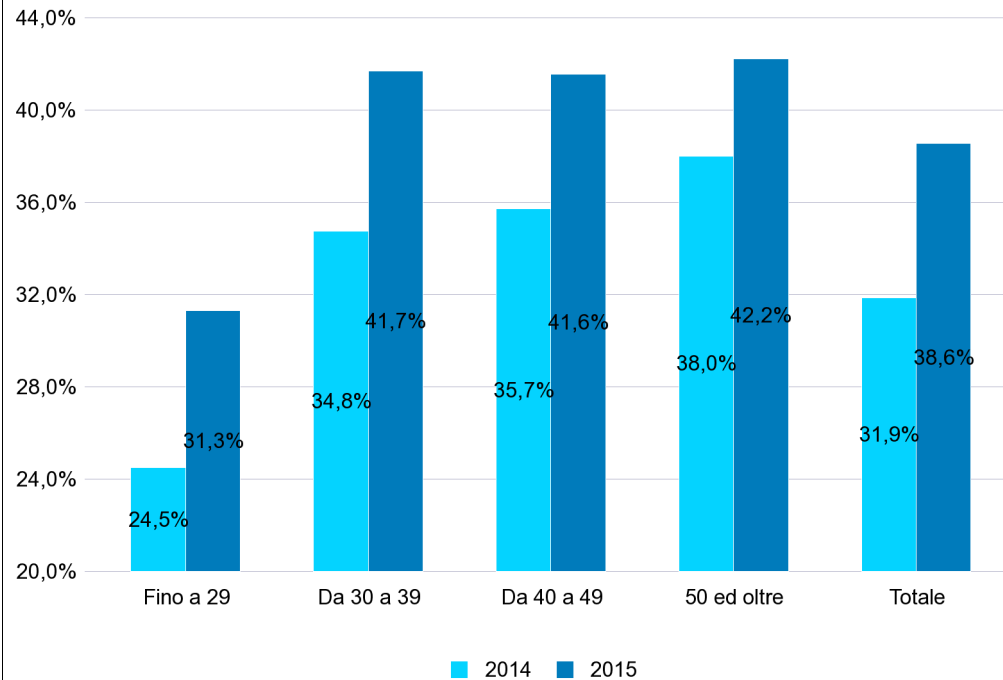
N.B.: i dati 2015 sono provvisori, in quanto le aziende, con la denuncia del mese di dicembre possono integrare i dati di competenza relativi a novembre.

Inoltre, i dati 2015, 2014 e 2013 possono subire variazioni per effetto di rettifiche effettuate dalle aziende ovvero di accertamenti realizzati dall'INPS.

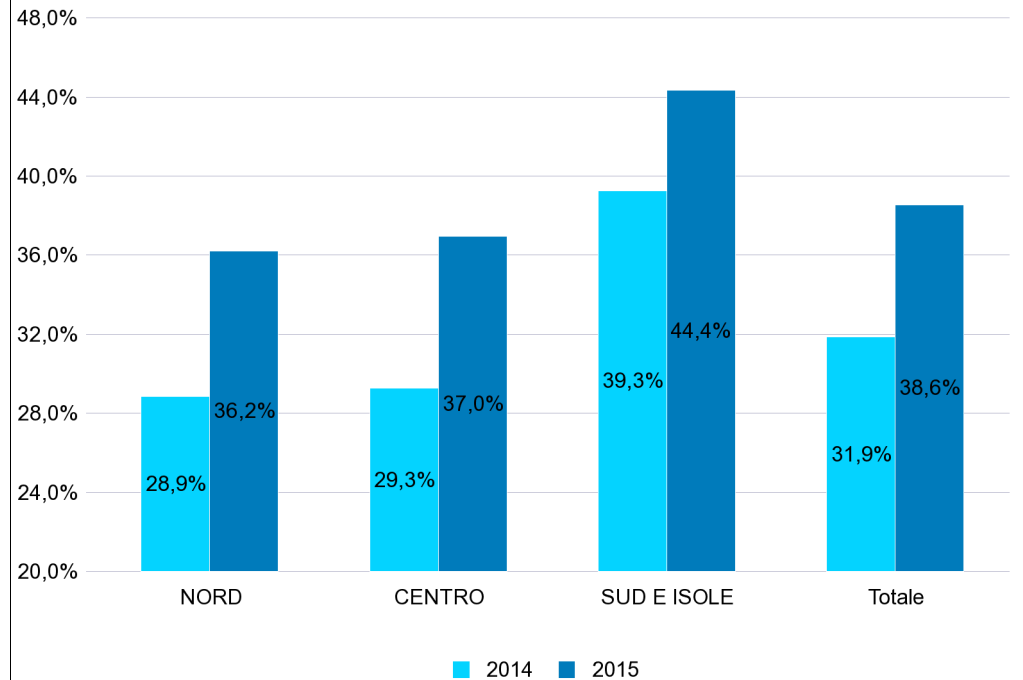
A partire dall'aggiornamento di agosto 2015 sono state sviluppate le procedure amministrative di controllo delle dichiarazioni UNIEMENS e perfezionate le metodologie di normalizzazione dei dati. Ciò ha comportato, rispetto ai dati pubblicati con l'aggiornamento di luglio 2015, la variazione in diminuzione delle trasformazioni a tempo indeterminato dei rapporti a termine e delle trasformazioni dei contratti di apprendistato in contratti a tempo indeterminato.

\* Sono stati rilevati tutti i rapporti di lavoro attivati nel periodo, anche quelli in capo ad uno stesso lavoratore, con riguardo a tutte le tipologie di lavoro subordinato, incluso il lavoro somministrato e il lavoro intermittente.

**GRAF.3 - PERCENTUALE DEI NUOVI RAPPORTI DI LAVORO\* ATTIVATI/VARIATI A TEMPO INDETERMINATO SUL TOTALE DEI RAPPORTI ATTIVATI/VARIATI NEL PERIODO GENNAIO - NOVEMBRE DEGLI ANNI 2014 e 2015 PER CLASSE DI ETÀ\***



**GRAF.4 - PERCENTUALE DEI NUOVI RAPPORTI DI LAVORO\* ATTIVATI/VARIATI A TEMPO INDETERMINATO SUL TOTALE DEI RAPPORTI ATTIVATI/VARIATI NEL PERIODO GENNAIO - NOVEMBRE DEGLI ANNI 2014 e 2015 PER MACRO REGIONE DI LAVORO**



Fonte: INPS - elaborazione al 10 Gennaio 2015

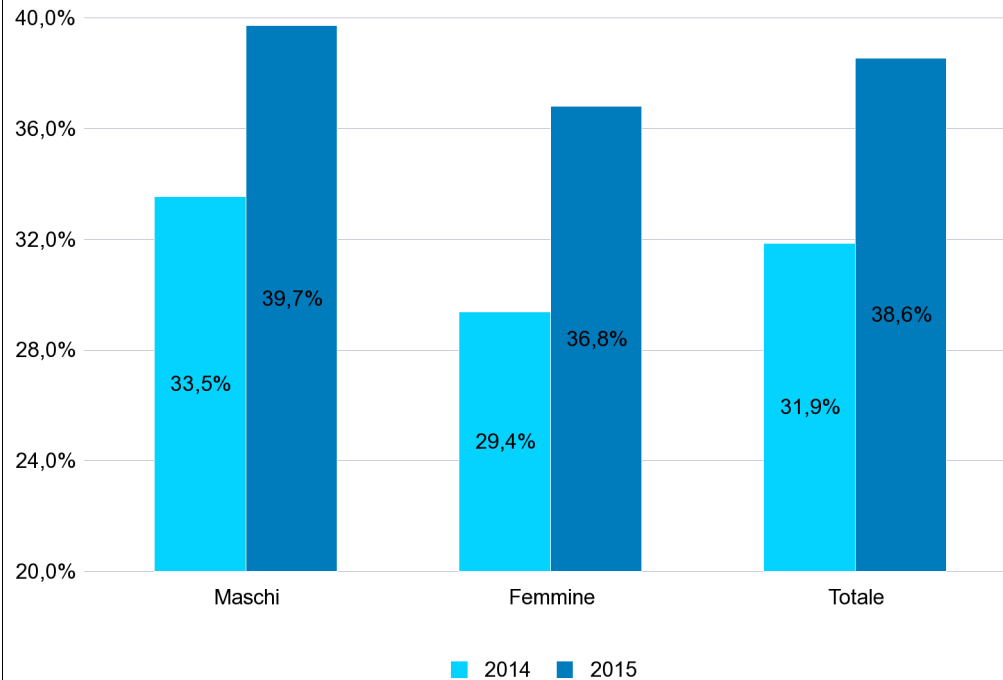
**Campo di osservazione: archivi UNIEMENS dei lavoratori dipendenti privati esclusi lavoratori domestici e operai agricoli. Sono compresi i lavoratori degli enti pubblici economici.**

N.B.: i dati 2015 sono provvisori, in quanto le aziende, con la denuncia del mese di dicembre possono integrare i dati di competenza relativi a novembre.

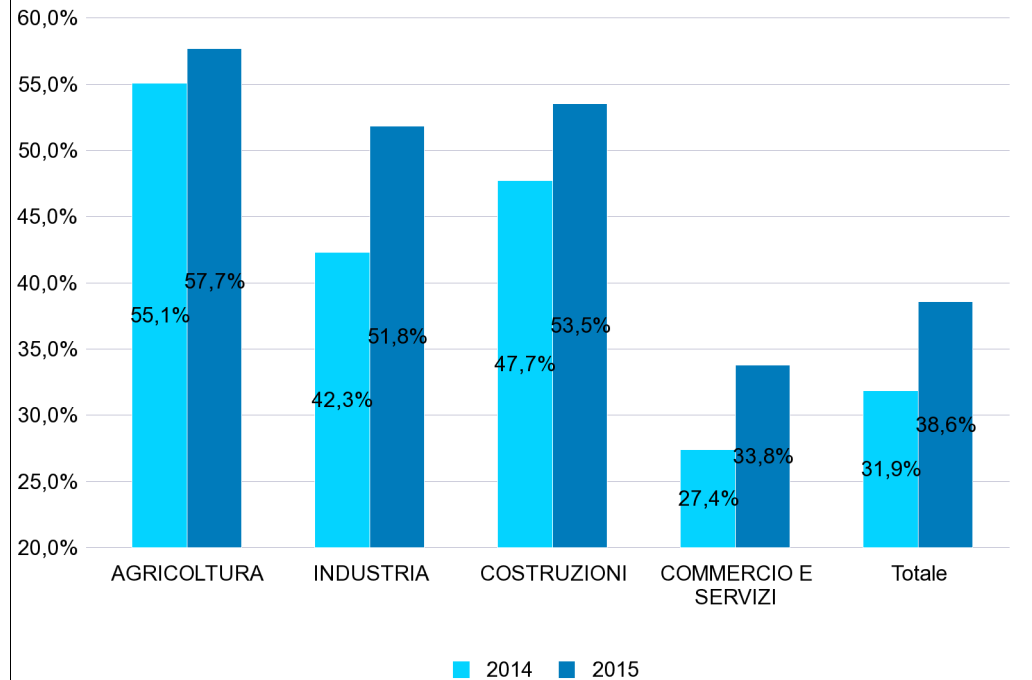
Inoltre, i dati 2015, 2014 e 2013 possono subire variazioni per effetto di rettifiche effettuate dalle aziende ovvero di accertamenti realizzati dall'INPS. A partire dall'aggiornamento di agosto 2015 sono state sviluppate le procedure amministrative di controllo delle dichiarazioni UNIEMENS e perfezionate le metodologie di normalizzazione dei dati. Ciò ha comportato, rispetto ai dati pubblicati con l'aggiornamento di luglio 2015, la variazione in diminuzione delle trasformazioni a tempo indeterminato dei rapporti a termine e delle trasformazioni dei contratti di apprendistato in contratti a tempo indeterminato.

\* Sono stati rilevati tutti i rapporti di lavoro attivati nel periodo, anche quelli in capo ad uno stesso lavoratore, con riguardo a tutte le tipologie di lavoro subordinato, incluso il lavoro somministrato e il lavoro intermittente.

**GRAF.5 - PERCENTUALE DEI NUOVI RAPPORTI DI LAVORO\* ATTIVATI/VARIATI A TEMPO INDETERMINATO SUL TOTALE DEI RAPPORTI ATTIVATI/VARIATI NEL PERIODO GENNAIO - NOVEMBRE DEGLI ANNI 2014 e 2015 PER GENERE**



**GRAF.6 - PERCENTUALE DEI NUOVI RAPPORTI DI LAVORO\* ATTIVATI/VARIATI A TEMPO INDETERMINATO SUL TOTALE DEI RAPPORTI ATTIVATI/VARIATI NEL PERIODO GENNAIO - NOVEMBRE DEGLI ANNI 2014 e 2015 PER SETTORE DI ATTIVITA' ECONOMICA**



Fonte: INPS - elaborazione al 10 Gennaio 2015

**Campo di osservazione: archivi UNIEMENS dei lavoratori dipendenti privati esclusi lavoratori domestici e operai agricoli. Sono compresi i lavoratori degli enti pubblici economici.**

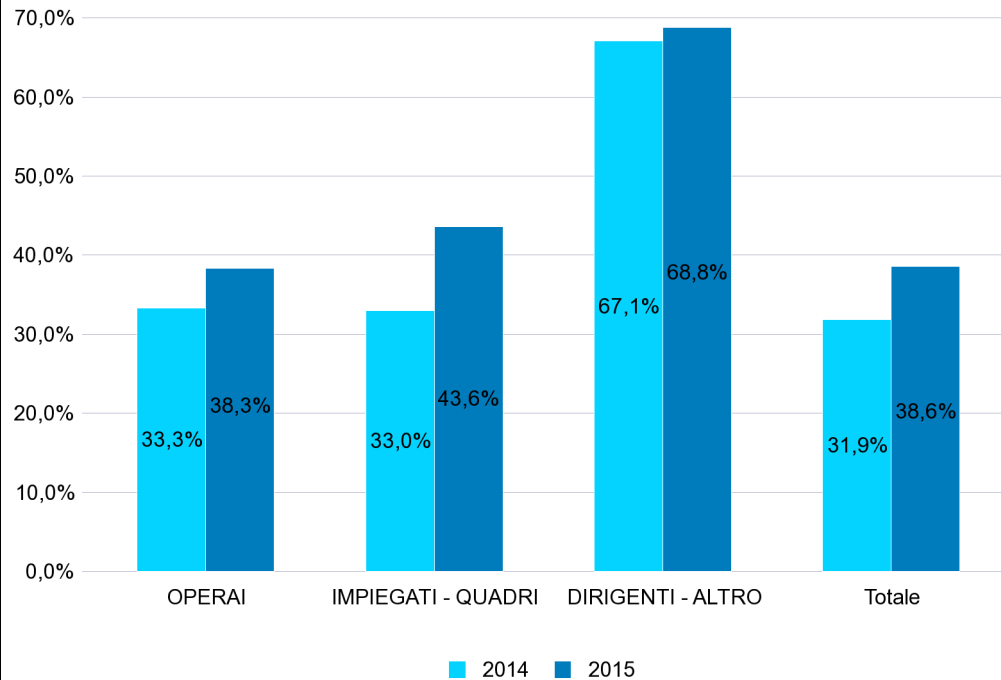
N.B.: i dati 2015 sono provvisori, in quanto le aziende, con la denuncia del mese di dicembre possono integrare i dati di competenza relativi a novembre.

Inoltre, i dati 2015, 2014 e 2013 possono subire variazioni per effetto di rettifiche effettuate dalle aziende ovvero di accertamenti realizzati dall'INPS. A partire dall'aggiornamento di agosto 2015 sono state sviluppate le procedure amministrative di controllo delle dichiarazioni UNIEMENS e perfezionate le metodologie di normalizzazione dei dati. Ciò ha comportato, rispetto ai dati pubblicati con l'aggiornamento di luglio 2015, la variazione in diminuzione delle trasformazioni a tempo indeterminato dei rapporti a termine e delle trasformazioni dei contratti di apprendistato in contratti a tempo indeterminato.

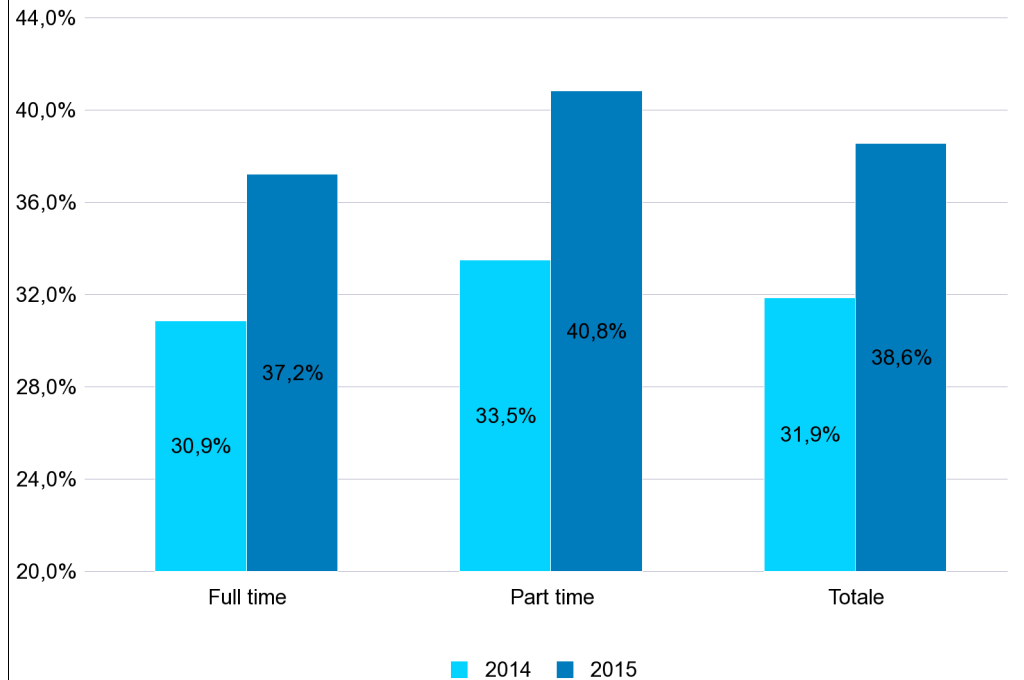
\* Sono stati rilevati tutti i rapporti di lavoro attivati nel periodo, anche quelli in capo ad uno stesso lavoratore, con riguardo a tutte le tipologie di lavoro subordinato, incluso il lavoro somministrato e il lavoro intermittente.



**GRAF.7 - PERCENTUALE DEI NUOVI RAPPORTI DI LAVORO\* ATTIVATI/VARIATI A TEMPO INDETERMINATO SUL TOTALE DEI RAPPORTI ATTIVATI/VARIATI NEL PERIODO GENNAIO - NOVEMBRE DEGLI ANNI 2014 e 2015 PER QUALIFICA PROFESSIONALE**



**GRAF.8 - PERCENTUALE DEI NUOVI RAPPORTI DI LAVORO\* ATTIVATI/VARIATI A TEMPO INDETERMINATO SUL TOTALE DEI RAPPORTI ATTIVATI/VARIATI NEL PERIODO GENNAIO - NOVEMBRE DEGLI ANNI 2014 e 2015 PER TIPOLOGIA ORARIA**



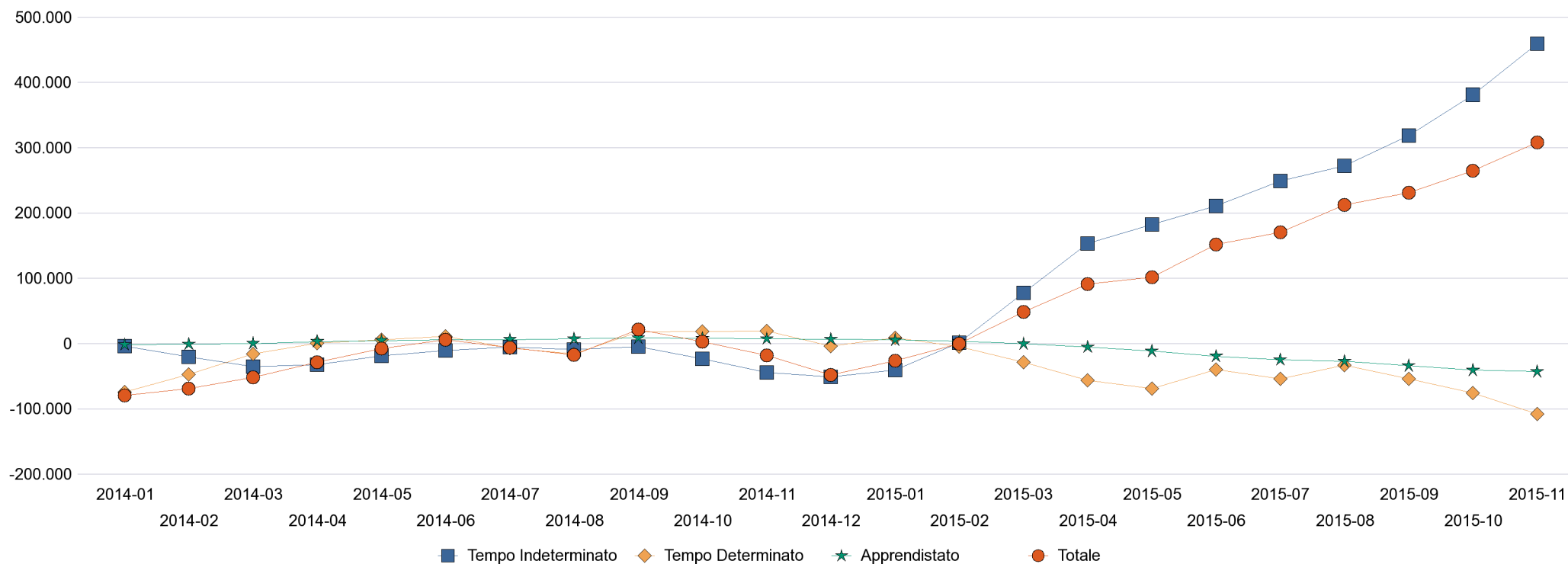
Fonte: INPS - elaborazione al 10 Gennaio 2015

**Campo di osservazione: archivi UNIEMENS dei lavoratori dipendenti privati esclusi lavoratori domestici e operai agricoli. Sono compresi i lavoratori degli enti pubblici economici.**

N.B.: i dati 2015 sono provvisori, in quanto le aziende, con la denuncia del mese di dicembre possono integrare i dati di competenza relativi a novembre. Inoltre, i dati 2015, 2014 e 2013 possono subire variazioni per effetto di rettifiche effettuate dalle aziende ovvero di accertamenti realizzati dall'INPS. A partire dall'aggiornamento di agosto 2015 sono state sviluppate le procedure amministrative di controllo delle dichiarazioni UNIEMENS e perfezionate le metodologie di normalizzazione dei dati. Ciò ha comportato, rispetto ai dati pubblicati con l'aggiornamento di luglio 2015, la variazione in diminuzione delle trasformazioni a tempo indeterminato dei rapporti a termine e delle trasformazioni dei contratti di apprendistato in contratti a tempo indeterminato.

\* Sono stati rilevati tutti i rapporti di lavoro attivati nel periodo, anche quelli in capo ad uno stesso lavoratore, con riguardo a tutte le tipologie di lavoro subordinato, incluso il lavoro somministrato e il lavoro intermittente.

**GRAF.9 - VARIAZIONE TENDENZIALE DEI RAPPORTI DI LAVORO\* ATTIVATI/VARIATI (SALDI MOBILI ANNUALIZZATI TOTALI E DISTINTI PER TIPOLOGIA CONTRATTUALE)**



Fonte: INPS - elaborazione al 10 Gennaio 2015

**Campo di osservazione: archivi UNIEMENS dei lavoratori dipendenti privati esclusi lavoratori domestici e operai agricoli. Sono compresi i lavoratori degli enti pubblici economici.**

N.B.: i dati 2015 sono provvisori, in quanto le aziende, con la denuncia del mese di dicembre possono integrare i dati di competenza relativi a novembre.

Inoltre, i dati 2015, 2014 e 2013 possono subire variazioni per effetto di rettifiche effettuate dalle aziende ovvero di accertamenti realizzati dall'INPS.

A partire dall'aggiornamento di agosto 2015 sono state sviluppate le procedure amministrative di controllo delle dichiarazioni UNIEMENS e perfezionate le metodologie di normalizzazione dei dati. Ciò ha comportato, rispetto ai dati pubblicati con l'aggiornamento di luglio 2015, la variazione in diminuzione delle trasformazioni a tempo indeterminato dei rapporti a termine e delle trasformazioni dei contratti di apprendistato in contratti a tempo indeterminato.

\* Sono stati rilevati tutti i rapporti di lavoro attivati nel periodo, anche quelli in capo ad uno stesso lavoratore, con riguardo a tutte le tipologie di lavoro subordinato, incluso il lavoro somministrato e il lavoro intermittente.

TAB. 18a – VOUCHER VALORE NOMINALE €10\* VENDUTI NEI MESI DI GENNAIO - NOVEMBRE DEGLI ANNI 2013, 2014 E 2015 PER MACRO REGIONE DI VENDITA

	gen - nov				gen - nov 2014 su 2013		gen - nov 2015 su 2014	
	2013	2014	2015	2016	variazione assoluta	variazione %	variazione assoluta	variazione %
NORD-OVEST	10.292.946	17.637.992	30.775.373	318.753	7.345.046	71,4%	13.137.381	74,5%
NORD-EST	14.636.296	22.901.357	35.272.755	396.210	8.265.061	56,5%	12.371.398	54,0%
CENTRO	6.038.382	10.575.959	18.282.310	201.846	4.537.577	75,1%	7.706.351	72,9%
SUD	3.554.864	6.807.675	12.076.687	140.178	3.252.811	91,5%	5.269.012	77,4%
ISOLE	1.835.807	3.206.131	6.009.223	57.052	1.370.324	74,6%	2.803.092	87,4%
<b>TOTALE</b>	<b>36.358.295</b>	<b>61.129.114</b>	<b>102.416.348</b>	<b>1.114.039</b>	<b>24.770.819</b>	<b>68,1%</b>	<b>41.287.234</b>	<b>67,5%</b>

Fonte: INPS - elaborazione al 10 Gennaio 2015

Campo di osservazione: Archivi gestionali generati dai flussi informativi delle procedure di vendita dei voucher.

\*L'importo nominale di 10 euro di ogni singolo voucher comprende la contribuzione a favore della Gestione separata Inps (1,30 euro), quella in favore dell'Inail (0,70 euro) e una quota per la gestione del servizio (0,50 euro). Il compenso netto per il lavoratore è di 7,50 euro.

**TAB. 18b – VOUCHER VALORE NOMINALE €10\* VENDUTI NEI MESI DI GENNAIO - NOVEMBRE DEGLI ANNI 2013, 2014 E 2015 PER REGIONE DI VENDITA**

	gen - nov				gen - nov 2014 su 2013		gen - nov 2015 su 2014	
	2013	2014	2015	2016	variazione assoluta	variazione %	variazione assoluta	variazione %
PIEMONTE	3.279.336	5.180.458	8.378.131	88.984	1.901.122	58,0%	3.197.673	61,7%
VALLE D'AOSTA	119.909	252.741	397.792	4.872	132.832	110,8%	145.051	57,4%
LIGURIA	941.788	1.856.883	3.447.153	41.145	915.095	97,2%	1.590.270	85,6%
LOMBARDIA	5.951.913	10.347.910	18.552.297	183.752	4.395.997	73,9%	8.204.387	79,3%
TRENTINO ALTO ADIGE	2.570.806	3.158.834	4.172.804	68.808	588.028	22,9%	1.013.970	32,1%
VENETO	5.285.542	8.609.479	13.553.961	142.552	3.323.937	62,9%	4.944.482	57,4%
FRIULI VENEZIA GIULIA	2.424.613	3.362.658	4.712.642	52.254	938.045	38,7%	1.349.984	40,1%
EMILIA ROMAGNA	4.355.335	7.770.386	12.833.348	132.596	3.415.051	78,4%	5.062.962	65,2%
TOSCANA	2.141.667	3.951.103	7.064.731	83.768	1.809.436	84,5%	3.113.628	78,8%
UMBRIA	594.099	1.041.592	1.746.309	20.931	447.493	75,3%	704.717	67,7%
MARCHE	1.483.705	2.798.544	4.528.048	46.788	1.314.839	88,6%	1.729.504	61,8%
LAZIO	1.818.911	2.784.720	4.943.222	50.359	965.809	53,1%	2.158.502	77,5%
ABRUZZO	713.402	1.209.367	2.214.824	26.080	495.965	69,5%	1.005.457	83,1%
MOLISE	141.007	264.049	443.306	5.254	123.042	87,3%	179.257	67,9%
CAMPANIA	814.388	1.470.283	2.589.289	31.787	655.895	80,5%	1.119.006	76,1%
PUGLIA	1.195.504	2.653.920	4.855.907	57.272	1.458.416	122,0%	2.201.987	83,0%
BASILICATA	269.003	469.439	763.478	8.129	200.436	74,5%	294.039	62,6%
CALABRIA	421.560	740.617	1.209.883	11.656	319.057	75,7%	469.266	63,4%
SICILIA	767.827	1.279.036	2.525.218	24.712	511.209	66,6%	1.246.182	97,4%
SARDEGNA	1.067.980	1.927.095	3.484.005	32.340	859.115	80,4%	1.556.910	80,8%
<b>ITALIA</b>	<b>36.358.295</b>	<b>61.129.114</b>	<b>102.416.348</b>	<b>1.114.039</b>	<b>24.770.819</b>	<b>68,1%</b>	<b>41.287.234</b>	<b>67,5%</b>

Vedi Fonte, Campo di Osservazione e Note nella tabella 18a