



*Coordinamento Generale Statistico attuariale*

*DC Entrate*

*DC Sistemi informativi e tecnologici*

## **Osservatorio sul Precariato**

Dati sui nuovi rapporti di lavoro

**REPORT MENSILE**

**GENNAIO - MAGGIO 2016**

**A partire dal report di giugno 2015 il campo di osservazione è riferito esclusivamente ai lavoratori dipendenti del settore privato (esclusi i lavoratori domestici e gli operai agricoli) ed ai lavoratori degli Enti pubblici economici. Pertanto, i dati non sono comparabili con quelli pubblicati nei report dei mesi precedenti.**

# Osservatorio sul Precariato

## INDICE

Tab. 1 – RAPPORTI DI LAVORO: ATTIVAZIONI E TRASFORMAZIONI NEI MESI DI GENNAIO - MAGGIO DEGLI ANNI 2014, 2015 e 2016

Tab. 1a – RAPPORTI DI LAVORO: ATTIVAZIONI E TRASFORMAZIONI PER MESE - ANNI 2014, 2015 e 2016

Tab. 1b – VARIAZIONI CONTRATTUALI DI RAPPORTI DI LAVORO ESISTENTI PER MESE - ANNI 2014, 2015 e 2016

Tab. 2 - CESSAZIONI NEI MESI DI GENNAIO - MAGGIO DEGLI ANNI 2014, 2015 e 2016

Tab. 2a - CESSAZIONI PER MESE - ANNI 2014, 2015 e 2016

Tab. 3 - VARIAZIONE NETTA DEI RAPPORTI DI LAVORO IN ESSERE NEI MESI DI GENNAIO - MAGGIO DEGLI ANNI 2014, 2015 e 2016

Tab. 3a - VARIAZIONE NETTA PER MESE - ANNI 2014, 2015 e 2016

Tab. 4a - NUOVI RAPPORTI DI LAVORO ATTIVATI NEI MESI DI GENNAIO - MAGGIO DEGLI ANNI 2014, 2015 e 2016 PER MACRO REGIONE DI LAVORO

Tab. 4b - NUOVI RAPPORTI DI LAVORO ATTIVATI NEI MESI DI GENNAIO - MAGGIO DEGLI ANNI 2014, 2015 e 2016 PER REGIONE DI LAVORO

Tab. 4c – VARIAZIONI CONTRATTUALI DI RAPPORTI DI LAVORO ESISTENTI NEI MESI DI GENNAIO - MAGGIO DEGLI ANNI 2014, 2015 E 2016 PER MACRO REGIONE DI LAVORO

Tab. 4d – VARIAZIONI CONTRATTUALI DI RAPPORTI DI LAVORO ESISTENTI NEI MESI DI GENNAIO - MAGGIO DEGLI ANNI 2014, 2015 E 2016 PER REGIONE DI LAVORO

Tab. 5a - CESSAZIONI NEI MESI DI GENNAIO - MAGGIO DEGLI ANNI 2014, 2015 e 2016 PER MACRO REGIONE DI LAVORO

Tab. 5b - CESSAZIONI NEI MESI DI GENNAIO - MAGGIO DEGLI ANNI 2014, 2015 e 2016 PER REGIONE DI LAVORO

Tab. 6 - NUOVI RAPPORTI DI LAVORO ATTIVATI NEI MESI DI GENNAIO - MAGGIO DEGLI ANNI 2014, 2015 e 2016 PER QUALIFICA PROFESSIONALE

Tab. 7 - NUOVI RAPPORTI DI LAVORO ATTIVATI NEI MESI DI GENNAIO - MAGGIO DEGLI ANNI 2014, 2015 e 2016 PER TIPOLOGIA ORARIA

Tab. 8 - NUOVI RAPPORTI DI LAVORO ATTIVATI NEI MESI DI GENNAIO - MAGGIO DEGLI ANNI 2014, 2015 E 2016 PER GENERE E CLASSE DI ETA'

Tab. 9 - NUOVI RAPPORTI DI LAVORO ATTIVATI NEI MESI DI GENNAIO - MAGGIO DEGLI ANNI 2014, 2015 E 2016 PER SETTORE DI ATTIVITA' ECONOMICA (NACE Rev.2)

Tab. 10 - RETRIBUZIONE MEDIA TEORICA LORDA MENSILE DEI RAPPORTI DI LAVORO ATTIVATI NEI MESI DI GENNAIO - MAGGIO DEGLI ANNI 2014, 2015 e 2016

TAB. 11 - NUOVI RAPPORTI DI LAVORO ATTIVATI NEI MESI DI GENNAIO - MAGGIO DEGLI ANNI 2014, 2015 e 2016 PER CLASSE DI RETRIBUZIONE MEDIA TEORICA LORDA MENSILE

TAB. 12 – DISTRIBUZIONE PERCENTUALE DEI NUOVI RAPPORTI DI LAVORO ATTIVATI NEI MESI DI GENNAIO - MAGGIO DEGLI ANNI 2014, 2015 e 2016 PER CLASSE DI RETRIBUZIONE MEDIA TEORICA LORDA MENSILE

Tab. 13 - RAPPORTI DI LAVORO INSTAURATI CON LA FRUIZIONE DELL'ESONERO CONTRIBUTIVO L. 208/2015 NEL 2016

Tab. 14a - ASSUNZIONI A TEMPO INDETERMINATO INSTAURATE CON LA FRUIZIONE DELL'ESONERO CONTRIBUTIVO L. 208/2015 PER MESE E MACRO REGIONE DI LAVORO NEL 2016

Tab. 14b - ASSUNZIONI A TEMPO INDETERMINATO INSTAURATE CON LA FRUIZIONE DELL'ESONERO CONTRIBUTIVO L. 208/2015 PER MESE E REGIONE DI LAVORO NEL 2016

Tab. 15a - TRASFORMAZIONI A TEMPO INDETERMINATO DI RAPPORTI A TERMINE INSTAURATE CON LA FRUIZIONE DELL'ESONERO CONTRIBUTIVO L. 208/2015 PER MESE E MACRO REGIONE DI LAVORO NEL 2016

Tab. 15b - TRASFORMAZIONI A TEMPO INDETERMINATO DI RAPPORTI A TERMINE INSTAURATE CON LA FRUIZIONE DELL'ESONERO CONTRIBUTIVO L. 208/2015 PER MESE E REGIONE DI LAVORO NEL 2016

Tab. 16 - ASSUNZIONI DI RAPPORTI A TEMPO INDETERMINATO INSTAURATE CON LA FRUIZIONE DELL'ESONERO CONTRIBUTIVO L. 208/2015 PER MESE, GENERE E CLASSE DI ETA' NEL 2016

Tab. 17 - TRASFORMAZIONI A TEMPO INDETERMINATO DI RAPPORTI A TERMINE INSTAURATE CON LA FRUIZIONE DELL'ESONERO CONTRIBUTIVO L. 208/2015 PER MESE, GENERE E CLASSE DI ETA' NEL 2016

Graf. 1 - PERCENTUALE DEI NUOVI RAPPORTI DI LAVORO ATTIVATI/VARIATI A TEMPO INDETERMINATO SUL TOTALE DEI RAPPORTI ATTIVATI/VARIATI NEI MESI DI GENNAIO - MAGGIO DEGLI ANNI 2014, 2015 e 2016

GRAF. 2 - PERCENTUALE DEI NUOVI RAPPORTI DI LAVORO ATTIVATI/VARIATI A TEMPO INDETERMINATO SUL TOTALE DEI RAPPORTI DI LAVORO ATTIVATI/VARIATI NELL'ULTIMO BIENNIO SU BASE MENSILE

GRAF.3 - PERCENTUALE DEI NUOVI RAPPORTI DI LAVORO ATTIVATI/VARIATI A TEMPO INDETERMINATO SUL TOTALE DEI RAPPORTI ATTIVATI/VARIATI NEL PERIODO GENNAIO - MAGGIO DEGLI ANNI 2015 e 2016 PER CLASSE DI ETA'

GRAF.4 - PERCENTUALE DEI NUOVI RAPPORTI DI LAVORO ATTIVATI/VARIATI A TEMPO INDETERMINATO SUL TOTALE DEI RAPPORTI ATTIVATI/VARIATI NEL PERIODO GENNAIO - MAGGIO DEGLI ANNI 2015 e 2016 PER MACRO REGIONE DI LAVORO

GRAF.5 - PERCENTUALE DEI NUOVI RAPPORTI DI LAVORO ATTIVATI/VARIATI A TEMPO INDETERMINATO SUL TOTALE DEI RAPPORTI ATTIVATI/VARIATI NEL PERIODO GENNAIO - MAGGIO DEGLI ANNI 2015 e 2016 PER GENERE

GRAF.6 - PERCENTUALE DEI NUOVI RAPPORTI DI LAVORO ATTIVATI/VARIATI A TEMPO INDETERMINATO SUL TOTALE DEI RAPPORTI ATTIVATI/VARIATI NEL PERIODO GENNAIO - MAGGIO DEGLI ANNI 2015 e 2016 PER SETTORE DI ATTIVITA' ECONOMICA

GRAF.7 - PERCENTUALE DEI NUOVI RAPPORTI DI LAVORO ATTIVATI/VARIATI A TEMPO INDETERMINATO SUL TOTALE DEI RAPPORTI ATTIVATI/VARIATI NEL PERIODO GENNAIO - MAGGIO DEGLI ANNI 2015 e 2016 PER QUALIFICA PROFESSIONALE

GRAF.8 - PERCENTUALE DEI NUOVI RAPPORTI DI LAVORO ATTIVATI/VARIATI A TEMPO INDETERMINATO SUL TOTALE DEI RAPPORTI ATTIVATI/VARIATI NEL PERIODO GENNAIO - MAGGIO DEGLI ANNI 2015 e 2016 PER TIPOLOGIA ORARIA

GRAF.9 - VARIAZIONE TENDENZIALE DEI RAPPORTI DI LAVORO PER TIPO CONTRATTO

Tab. 18a - VOUCHER VALORE NOMINALE €10 VENDUTI NEI MESI DI GENNAIO - MAGGIO DEGLI ANNI 2014, 2015 e 2016 PER MACRO REGIONE DI VENDITA

Tab. 18b - VOUCHER VALORE NOMINALE €10 VENDUTI NEI MESI DI GENNAIO - MAGGIO DEGLI ANNI 2014, 2015 e 2016 PER REGIONE DI VENDITA

## Guida alla lettura dei dati dell'Osservatorio sul Precariato

UNIEMENS presentate dai datori di lavoro e relative ai propri lavoratori dipendenti. Tali dichiarazioni vengono presentate mensilmente dal datore di lavoro entro il mese successivo a quello di competenza dei contributi.

Il campo di osservazione è riferito ai lavoratori dipendenti del settore privato, esclusi i lavoratori domestici e gli operai agricoli. Per quanto riguarda la Pubblica Amministrazione sono presi in considerazione esclusivamente i lavoratori degli Enti pubblici economici\*. Tra i lavoratori dipendenti inclusi nel collettivo osservato rientrano sia i lavoratori somministrati sia i lavoratori a chiamata (c.d. intermittenti).

Oggetto di rilevazione sono i flussi, vale a dire i movimenti dei rapporti di lavoro – assunzioni, cessazioni, trasformazioni – che intervengono nel periodo di riferimento. La contabilità dei flussi non coincide con quella dei lavoratori perché il medesimo lavoratore può risultare, nello stesso periodo di tempo, coinvolto in una pluralità di movimenti\*\*.

L'intervallo di tempo considerato intercorre tra gennaio e l'ultimo mese delle dichiarazioni UNIEMENS disponibili. I nuovi rapporti di lavoro sono distinti in assunzioni a tempo indeterminato, assunzioni a termine e assunzioni in apprendistato; analoga distinzione è proposta per i rapporti di lavoro conclusi (cessazioni). Separatamente si dà conto anche delle variazioni contrattuali di rapporti di lavoro esistenti, distinte in trasformazioni a tempo indeterminato di rapporti di lavoro a termine e di contratti di apprendistato\*\*\*. A parte sono riportati i dati relativi ai rapporti di lavoro (sia nuovi che trasformati) che hanno consentito al datore di lavoro la fruizione dell'esonero contributivo previsto dalla Legge 208 del 2015.

La natura tipicamente amministrativa della fonte informativa comporta un aggiornamento continuo dei dati, anche pregressi, dovuto a ritardi nella trasmissione delle dichiarazioni o a rettifiche di dichiarazioni già trasmesse.

I dati ricavati dalle dichiarazioni UNIEMENS differiscono da quelli pubblicati dal Ministero del lavoro, tratti dalle Comunicazioni Obbligatorie, essenzialmente per il diverso campo di osservazione: in particolare questi ultimi includono tutti i rapporti di lavoro dipendente e parasubordinato ma escludono le missioni dei rapporti di lavoro in somministrazione.

Mentre i dati amministrativi sia di fonte UNIEMENS che di fonte Comunicazioni Obbligatorie contabilizzano eventi e quindi sono direttamente finalizzati a statistiche sui flussi, i dati Istat della rilevazione sulle forze di lavoro, basati su un'indagine campionaria continua condotta mediante interviste alle famiglie, sono dati di stock e hanno come obiettivo primario la stima della dimensione e delle caratteristiche dei principali aggregati dell'offerta di lavoro: occupati, disoccupati e inattivi (<http://www.istat.it/it/archivio/167286>). La rilevazione Istat sulle forze lavoro considera quindi l'occupazione nel suo complesso, includendo tutte le tipologie di occupati, non solo dipendenti ma anche indipendenti.

---

\* Gli Enti pubblici economici sono soggetti alla registrazione nel registro delle imprese e si caratterizzano per il fatto di avere come oggetto, in via esclusiva o principale, l'esercizio di un'impresa commerciale avvalendosi pertanto di strumenti privatistici. Gli Enti pubblici economici, un tempo numerosissimi, sono in via di estinzione in quanto sono stati quasi tutti trasformati in società per azioni. Il maggior ente economico ancora attivo è la Cassa depositi e prestiti.

\*\* Negli anni 2013 e 2014 il rapporto tra lavoratori assunti e nuovi rapporti (assunzioni) è stato rispettivamente del 71% e 70%; il rapporto tra lavoratori cessati e rapporti di lavoro conclusi (cessazioni) è stato del 72% e 71%.

\*\*\* Per i contratti di apprendistato la nozione di trasformazione si riferisce al superamento del periodo formativo con conseguente "normalizzazione" del rapporto di lavoro.

**TAB. 1 – RAPPORTI DI LAVORO\*: ATTIVAZIONI E TRASFORMAZIONI NEI MESI DI GENNAIO - MAGGIO DEGLI ANNI 2014, 2015 E 2016**

	gen - mag			gen - mag 2015 su 2014		gen - mag 2016 su 2015	
	2014	2015	2016	variazione assoluta	variazione %	variazione assoluta	variazione %
<b>A. NUOVI RAPPORTI DI LAVORO</b>							
A1. Assunzioni a tempo indeterminato	591.853	825.089	544.621	233.236	39,4%	-280.468	-34,0%
A2. Assunzioni a termine	1.424.711	1.432.593	1.441.377	7.882	0,6%	8.784	0,6%
A3. Assunzioni in apprendistato	101.694	81.868	90.407	-19.826	-19,5%	8.539	10,4%
<b>TOTALE</b>	<b>2.118.258</b>	<b>2.339.550</b>	<b>2.076.405</b>	<b>221.292</b>	<b>10,4%</b>	<b>-263.145</b>	<b>-11,2%</b>
<b>B. VARIAZIONI CONTRATTUALI DI RAPPORTI DI LAVORO ESISTENTI</b>							
B1. Trasformazioni a tempo indeterminato di rapporti a termine	161.165	204.595	128.875	43.430	26,9%	-75.720	-37,0%
B2. Apprendisti trasformati a tempo indeterminato	31.190	34.242	38.511	3.052	9,8%	4.269	12,5%
<b>TOTALE</b>	<b>192.355</b>	<b>238.837</b>	<b>167.386</b>	<b>46.482</b>	<b>24,2%</b>	<b>-71.451</b>	<b>-29,9%</b>

Fonte: INPS - elaborazione al 10 Luglio 2016

**Campo di osservazione: archivi UNIEMENS dei lavoratori dipendenti privati esclusi lavoratori domestici e operai agricoli. Sono compresi i lavoratori degli enti pubblici economici.**

N.B.: i dati 2016 sono provvisori, in quanto le aziende, con la denuncia del mese di giugno possono integrare i dati di competenza relativi a maggio. Inoltre, i dati 2016, 2015 e 2014 possono subire variazioni per effetto di rettifiche effettuate dalle aziende ovvero di accertamenti realizzati dall'INPS. A partire dall'aggiornamento di agosto 2015 sono state sviluppate le procedure amministrative di controllo delle dichiarazioni UNIEMENS e perfezionate le metodologie di normalizzazione dei dati. Ciò ha comportato, rispetto ai dati pubblicati con l'aggiornamento di luglio 2015, la variazione in diminuzione delle trasformazioni a tempo indeterminato dei rapporti a termine e delle trasformazioni dei contratti di apprendistato in contratti a tempo indeterminato.

\* Sono stati rilevati tutti i rapporti di lavoro attivati nel periodo, anche quelli in capo ad uno stesso lavoratore, con riguardo a tutte le tipologie di lavoro subordinato, incluso il lavoro somministrato e il lavoro intermittente.

TAB. 1a – NUOVI RAPPORTI DI LAVORO ATTIVATI\* PER MESE - ANNI 2014, 2015 E 2016

Mese	Assunzioni a tempo indeterminato			Assunzioni a termine			Assunzioni in apprendistato			Complesso Assunzioni			Variazione 2015/2014	Variazione 2016/2015
	2014	2015	2016	2014	2015	2016	2014	2015	2016	2014	2015	2016	%	%
Gennaio	156.103	179.449	122.897	323.593	335.123	314.063	20.795	18.333	16.690	500.491	532.905	453.650	6,5%	-14,9%
Febbraio	103.723	141.727	103.099	234.233	233.632	247.373	18.249	15.676	15.688	356.205	391.035	366.160	9,8%	-6,4%
Marzo	110.970	166.856	105.941	265.681	260.195	272.817	20.554	16.146	18.202	397.205	443.197	396.960	11,6%	-10,4%
Aprile	111.957	177.546	108.289	294.871	290.239	292.103	21.497	16.313	19.647	428.325	484.098	420.039	13,0%	-13,2%
Maggio	109.100	159.511	104.395	306.333	313.404	315.021	20.599	15.400	20.180	436.032	488.315	439.596	12,0%	-10,0%
Giugno	109.559	152.922		335.113	364.696		24.142	17.210		468.814	534.828		14,1%	
Luglio	107.441	145.095		311.053	325.328		21.325	15.803		439.819	486.226		10,6%	
Agosto	56.451	77.177		190.036	203.793		10.190	7.134		256.677	288.104		12,2%	
Settembre	125.030	169.334		338.612	331.600		22.643	16.082		486.285	517.016		6,3%	
Ottobre	116.746	166.986		289.304	300.273		22.885	16.242		428.935	483.501		12,7%	
Novembre	90.282	156.631		255.206	270.968		16.722	14.137		362.210	441.736		22,0%	
Dicembre	76.300	333.855		224.693	227.167		11.785	11.907		312.778	572.929		83,2%	
<b>TOTALE</b>	<b>1.273.662</b>	<b>2.027.089</b>	<b>544.621</b>	<b>3.368.728</b>	<b>3.456.418</b>	<b>1.441.377</b>	<b>231.386</b>	<b>180.383</b>	<b>90.407</b>	<b>4.873.776</b>	<b>5.663.890</b>	<b>2.076.405</b>	<b>16,2%</b>	

Fonte: INPS - elaborazione al 10 Luglio 2016

**Campo di osservazione: archivi UNIAMENS dei lavoratori dipendenti privati esclusi lavoratori domestici e operai agricoli. Sono compresi i lavoratori degli enti pubblici economici.**

N.B.: i dati 2016 sono provvisori, in quanto le aziende, con la denuncia del mese di giugno possono integrare i dati di competenza relativi a maggio. Inoltre, i dati 2016, 2015 e 2014 possono subire variazioni per effetto di rettifiche effettuate dalle aziende ovvero di accertamenti realizzati dall'INPS. A partire dall'aggiornamento di agosto 2015 sono state sviluppate le procedure amministrative di controllo delle dichiarazioni UNIAMENS e perfezionate le metodologie di normalizzazione dei dati. Ciò ha comportato, rispetto ai dati pubblicati con l'aggiornamento di luglio 2015, la variazione in diminuzione delle trasformazioni a tempo indeterminato dei rapporti a termine e delle trasformazioni dei contratti di apprendistato in contratti a tempo indeterminato.

\* Sono stati rilevati tutti i rapporti di lavoro attivati nel periodo, anche quelli in capo ad uno stesso lavoratore, con riguardo a tutte le tipologie di lavoro subordinato, incluso il lavoro somministrato e il lavoro intermittente.

TAB. 1b – VARIAZIONI CONTRATTUALI DI RAPPORTI DI LAVORO ESISTENTI\* PER MESE - ANNI 2014, 2015 E 2016

Mese	Apprendisti trasformati a tempo indeterminato			Trasformazioni a tempo indeterminato di rapporti a termine			Totale			Variazione 2015/2014	Variazione 2016/2015
	2014	2015	2016	2014	2015	2016	2014	2015	2016	%	%
Gennaio	8.021	7.316	9.497	58.339	39.180	48.581	66.360	46.496	58.078	-29,9%	24,9%
Febbraio	5.788	6.170	7.647	25.561	33.606	19.018	31.349	39.776	26.665	26,9%	-33,0%
Marzo	6.098	6.932	7.837	25.819	43.959	18.171	31.917	50.891	26.008	59,4%	-48,9%
Aprile	5.783	6.773	7.658	25.181	48.221	22.000	30.964	54.994	29.658	77,6%	-46,1%
Maggio	5.500	7.051	5.872	26.265	39.629	21.105	31.765	46.680	26.977	47,0%	-42,2%
Giugno	5.260	7.084		26.127	34.151		31.387	41.235		31,4%	
Luglio	5.454	7.418		27.976	37.631		33.430	45.049		34,8%	
Agosto	3.622	5.354		20.876	28.581		24.498	33.935		38,5%	
Settembre	6.338	9.101		25.000	33.070		31.338	42.171		34,6%	
Ottobre	7.000	9.294		27.988	45.319		34.988	54.613		56,1%	
Novembre	5.761	7.198		20.083	45.778		25.844	52.976		105,0%	
Dicembre	4.933	5.699		22.282	146.378		27.215	152.077		458,8%	
<b>TOTALE</b>	<b>69.558</b>	<b>85.390</b>	<b>38.511</b>	<b>331.497</b>	<b>575.503</b>	<b>128.875</b>	<b>401.055</b>	<b>660.893</b>	<b>167.386</b>	<b>64,8%</b>	

Fonte: INPS - elaborazione al 10 Luglio 2016

**Campo di osservazione: archivi UNIEMENS dei lavoratori dipendenti privati esclusi lavoratori domestici e operai agricoli. Sono compresi i lavoratori degli enti pubblici economici.**

N.B.: i dati 2016 sono provvisori, in quanto le aziende, con la denuncia del mese di giugno possono integrare i dati di competenza relativi a maggio. Inoltre, i dati 2016, 2015 e 2014 possono subire variazioni per effetto di rettifiche effettuate dalle aziende ovvero di accertamenti realizzati dall'INPS. A partire dall'aggiornamento di agosto 2015 sono state sviluppate le procedure amministrative di controllo delle dichiarazioni UNIEMENS e perfezionate le metodologie di normalizzazione dei dati. Ciò ha comportato, rispetto ai dati pubblicati con l'aggiornamento di luglio 2015, la variazione in diminuzione delle trasformazioni a tempo indeterminato dei rapporti a termine e delle trasformazioni dei contratti di apprendistato in contratti a tempo indeterminato.

\* Sono stati rilevati tutti i rapporti di lavoro attivati nel periodo, anche quelli in capo ad uno stesso lavoratore, con riguardo a tutte le tipologie di lavoro subordinato, incluso il lavoro somministrato e il lavoro intermittente.



## Osservatorio sul Precariato

TAB. 2 – CESSAZIONI\* NEI MESI DI GENNAIO - MAGGIO DEGLI ANNI 2014, 2015 E 2016

	gen - mag			gen - mag 2015 su 2014		gen - mag 2016 su 2015	
	2014	2015	2016	variazione assoluta	variazione %	variazione assoluta	variazione %
Cessazioni a tempo indeterminato	662.020	684.644	629.936	22.624	3,4%	-54.708	-8,0%
Cessazioni di apprendisti	59.119	57.482	46.389	-1.637	-2,8%	-11.093	-19,3%
Cessazione di rapporti a termine	1.012.401	1.059.560	964.533	47.159	4,7%	-95.027	-9,0%
<b>TOTALE</b>	<b>1.733.540</b>	<b>1.801.686</b>	<b>1.640.858</b>	<b>68.146</b>	<b>3,9%</b>	<b>-160.828</b>	<b>-8,9%</b>

Fonte: INPS - elaborazione al 10 Luglio 2016

**Campo di osservazione: archivi UNIEMENS dei lavoratori dipendenti privati esclusi lavoratori domestici e operai agricoli. Sono compresi i lavoratori degli enti pubblici economici.**

N.B.: i dati 2016 sono provvisori, in quanto le aziende, con la denuncia del mese di giugno possono integrare i dati di competenza relativi a maggio. Inoltre, i dati 2016, 2015 e 2014 possono subire variazioni per effetto di rettifiche effettuate dalle aziende ovvero di accertamenti realizzati dall'INPS.

\* Sono stati rilevati tutti i rapporti di lavoro cessati nel periodo, anche quelli in capo ad uno stesso lavoratore, con riguardo a tutte le tipologie di lavoro subordinato, incluso il lavoro somministrato e il lavoro intermittente.



TAB. 2a – CESSAZIONI\* PER MESE - ANNI 2014, 2015 E 2016

Mese	Cessazioni a tempo indeterminato			Cessazioni di apprendisti			Cessazione di rapporti a termine			Complesso Cessazioni			Variazione 2015/2014	Variazione 2016/2015
	2014	2015	2016	2014	2015	2016	2014	2015	2016	2014	2015	2016	%	%
Gennaio	142.994	140.350	134.397	12.493	11.827	9.247	200.687	214.421	193.259	356.174	366.598	336.903	2,9%	-8,1%
Febbraio	127.191	123.009	129.478	10.840	10.672	9.251	166.832	178.930	168.460	304.863	312.611	307.189	2,5%	-1,7%
Marzo	143.002	136.172	122.148	12.367	11.880	9.268	208.093	213.087	197.591	363.462	361.139	329.007	-0,6%	-8,9%
Aprile	122.164	128.739	120.202	11.223	11.018	9.231	214.760	220.183	198.809	348.147	359.940	328.242	3,4%	-8,8%
Maggio	126.669	156.374	123.711	12.196	12.085	9.392	222.029	232.939	206.414	360.894	401.398	339.517	11,2%	-15,4%
Giugno	142.298	161.978		12.345	11.912		275.638	271.345		430.281	445.235		3,5%	
Luglio	136.133	141.477		12.404	11.302		248.753	270.360		397.290	423.139		6,5%	
Agosto	108.768	111.390		13.286	11.394		269.481	257.409		391.535	380.193		-2,9%	
Settembre	156.280	158.934		19.193	16.859		329.099	338.038		504.572	513.831		1,8%	
Ottobre	155.965	155.238		14.565	12.928		261.521	281.211		432.051	449.377		4,0%	
Novembre	134.576	139.798		11.439	10.260		199.034	225.696		345.049	375.754		8,9%	
Dicembre	227.633	216.026		12.670	10.938		443.858	431.826		684.161	658.790		-3,7%	
<b>TOTALE</b>	<b>1.723.673</b>	<b>1.769.485</b>	<b>629.936</b>	<b>155.021</b>	<b>143.075</b>	<b>46.389</b>	<b>3.039.785</b>	<b>3.135.445</b>	<b>964.533</b>	<b>4.918.479</b>	<b>5.048.005</b>	<b>1.640.858</b>	<b>2,6%</b>	

Fonte: INPS - elaborazione al 10 Luglio 2016

**Campo di osservazione: archivi UNIEMENS dei lavoratori dipendenti privati esclusi lavoratori domestici e operai agricoli. Sono compresi i lavoratori degli enti pubblici economici.**

N.B.: i dati 2016 sono provvisori, in quanto le aziende, con la denuncia del mese di giugno possono integrare i dati di competenza relativi a maggio. Inoltre, i dati 2016, 2015 e 2014 possono subire variazioni per effetto di rettifiche effettuate dalle aziende ovvero di accertamenti realizzati dall'INPS.

\* Sono stati rilevati tutti i rapporti di lavoro cessati nel periodo, anche quelli in capo ad uno stesso lavoratore, con riguardo a tutte le tipologie di lavoro subordinato, incluso il lavoro somministrato e il lavoro intermittente.

**TAB. 3 – VARIAZIONE NETTA DEI RAPPORTI DI LAVORO\* IN ESSERE NEI MESI DI GENNAIO - MAGGIO DEGLI ANNI 2014, 2015 E 2016**

	gen - mag		
	2014	2015	2016
<b>TOTALE RAPPORTI DI LAVORO SUBORDINATO</b>			
(+) Nuovi rapporti di lavoro**	2.118.258	2.339.550	2.076.405
(-) Cessazioni di rapporti di lavoro	1.733.540	1.801.686	1.640.858
<b>Variazione Netta</b>	<b>384.718</b>	<b>537.864</b>	<b>435.547</b>
<hr/>			
	2014	2015	2016
<b>RAPPORTI DI LAVORO A TEMPO INDETERMINATO</b>			
(+) Nuovi rapporti di lavoro	591.853	825.089	544.621
(+) Trasformazioni a tempo indeterminato di rapporti a termine	161.165	204.595	128.875
(+) Apprendisti trasformati a tempo indeterminato	31.190	34.242	38.511
(-) Cessazioni	662.020	684.644	629.936
<b>Variazione Netta</b>	<b>122.188</b>	<b>379.282</b>	<b>82.071</b>

Fonte: INPS - elaborazione al 10 Luglio 2016

**Campo di osservazione: archivi UNIEMENS dei lavoratori dipendenti privati esclusi lavoratori domestici e operai agricoli. Sono compresi i lavoratori degli enti pubblici economici.**

N.B.: i dati 2016 sono provvisori, in quanto le aziende, con la denuncia del mese di giugno possono integrare i dati di competenza relativi a maggio. Inoltre, i dati 2016, 2015 e 2014 possono subire variazioni per effetto di rettifiche effettuate dalle aziende ovvero di accertamenti realizzati dall'INPS. A partire dall'aggiornamento di agosto 2015 sono state sviluppate le procedure amministrative di controllo delle dichiarazioni UNIEMENS e perfezionate le metodologie di normalizzazione dei dati. Ciò ha comportato, rispetto ai dati pubblicati con l'aggiornamento di luglio 2015, la variazione in diminuzione delle trasformazioni a tempo indeterminato dei rapporti a termine e delle trasformazioni dei contratti di apprendistato in contratti a tempo indeterminato.

\* Sono stati rilevati tutti i rapporti di lavoro attivati nel periodo, anche quelli in capo ad uno stesso lavoratore, con riguardo a tutte le tipologie di lavoro subordinato, incluso il lavoro somministrato e il lavoro intermittente.

\*\* Il dato dei nuovi rapporti non include le conversioni dei rapporti a termine e le trasformazioni dei rapporti di apprendistato.

TAB. 3a – VARIAZIONE NETTA DEI RAPPORTI DI LAVORO\* IN ESSERE PER MESE - ANNI 2014, 2015 E 2016

Mese	Variazione netta rapporti di lavoro a tempo indeterminato(1)			Variazione netta rapporti di lavoro a termine(2)			Variazione netta rapporti di lavoro in apprendistato(3)			TOTALE		
	2014	2015	2016	2014	2015	2016	2014	2015	2016	2014	2015	2016
Gennaio	79.469	85.595	46.578	64.567	81.522	72.223	281	-810	-2.054	144.317	166.307	116.747
Febbraio	7.881	58.494	286	41.840	21.096	59.895	1.621	-1.166	-1.210	51.342	78.424	58.971
Marzo	-115	81.575	9.801	31.769	3.149	57.055	2.089	-2.666	1.097	33.743	82.058	67.953
Aprile	20.757	103.801	17.745	54.930	21.835	71.294	4.491	-1.478	2.758	80.178	124.158	91.797
Maggio	14.196	49.817	7.661	58.039	40.836	87.502	2.903	-3.736	4.916	75.138	86.917	100.079
Giugno	-1.352	32.179		33.348	59.200		6.537	-1.786		38.533	89.593	
Luglio	4.738	48.667		34.324	17.337		3.467	-2.917		42.529	63.087	
Agosto	-27.819	-278		-100.321	-82.197		-6.718	-9.614		-134.858	-92.089	
Settembre	88	52.571		-15.487	-39.508		-2.888	-9.878		-18.287	3.185	
Ottobre	-4.231	66.361		-205	-26.257		1.320	-5.980		-3.116	34.124	
Novembre	-18.450	69.809		36.089	-506		-478	-3.321		17.161	65.982	
Dicembre	-124.118	269.906		-241.447	-351.037		-5.818	-4.730		-371.383	-85.861	
<b>TOTALE</b>	<b>-48.956</b>	<b>918.497</b>	<b>82.071</b>	<b>-2.554</b>	<b>-254.530</b>	<b>347.969</b>	<b>6.807</b>	<b>-48.082</b>	<b>5.507</b>	<b>-44.703</b>	<b>615.885</b>	<b>435.547</b>

Fonte: INPS - elaborazione al 10 Luglio 2016

**Campo di osservazione: archivi UNIEMENS dei lavoratori dipendenti privati esclusi lavoratori domestici e operai agricoli. Sono compresi i lavoratori degli enti pubblici economici.**

N.B.: i dati 2016 sono provvisori, in quanto le aziende, con la denuncia del mese di giugno possono integrare i dati di competenza relativi a maggio.

\* Sono stati rilevati tutti i rapporti di lavoro attivati nel periodo, anche quelli in capo ad uno stesso lavoratore, con riguardo a tutte le tipologie di lavoro subordinato, incluso il lavoro somministrato e il lavoro intermittente.

(1) Variazione netta dei rapporti a tempo indeterminato: +assunzioni a tempo indeterminato + trasformazioni a tempo indeterminato dei rapporti a termine + apprendisti trasformati a tempo indeterminato - cessazioni a tempo indeterminato.

(2) Variazione netta dei rapporti a tempo determinato: +assunzioni a tempo determinato - trasformazioni a tempo indeterminato dei rapporti a termine - cessazioni a tempo determinato.

(3) Variazione netta dei rapporti di lavoro in apprendistato: +assunzioni in apprendistato - apprendisti trasformati a tempo indeterminato - cessazioni di apprendisti.

Tab. 4a – NUOVI RAPPORTI DI LAVORO\* ATTIVATI NEI MESI DI GENNAIO - MAGGIO DEGLI ANNI 2014, 2015 E 2016 PER MACRO REGIONE DI LAVORO

Area Geografica	Assunzioni a tempo indeterminato			Assunzioni a termine			Assunzioni in apprendistato			Complesso Assunzioni			Assunzioni tempo indet.	Complesso Assunzioni
	gen - mag			gen - mag			gen - mag			gen - mag			2016/2015	2016/2015
	2014	2015	2016	2014	2015	2016	2014	2015	2016	2014	2015	2016	%	%
NORD-OVEST	157.666	228.915	158.218	438.946	460.580	457.928	31.476	25.998	27.063	628.088	715.493	643.209	-30,9%	-10,1%
NORD-EST	90.589	139.442	91.700	307.974	309.083	324.596	26.955	23.154	24.670	425.518	471.679	440.966	-34,2%	-6,5%
CENTRO	122.289	177.812	110.517	327.634	321.692	317.979	26.313	20.361	21.747	476.236	519.865	450.243	-37,8%	-13,4%
SUD	157.261	200.302	130.733	246.447	238.860	238.623	12.204	8.749	11.093	415.912	447.911	380.449	-34,7%	-15,1%
ISOLE	63.514	77.983	52.968	103.229	101.811	101.849	4.730	3.583	5.825	171.473	183.377	160.642	-32,1%	-12,4%
ESTERO**	534	635	485	481	567	402	16	23	9	1.031	1.225	896	-23,6%	-26,9%
<b>TOTALE</b>	<b>591.853</b>	<b>825.089</b>	<b>544.621</b>	<b>1.424.711</b>	<b>1.432.593</b>	<b>1.441.377</b>	<b>101.694</b>	<b>81.868</b>	<b>90.407</b>	<b>2.118.258</b>	<b>2.339.550</b>	<b>2.076.405</b>	<b>-34,0%</b>	<b>-11,2%</b>

Fonte: INPS - elaborazione al 10 Luglio 2016

**Campo di osservazione: archivi UNIEMENS dei lavoratori dipendenti privati esclusi lavoratori domestici e operai agricoli. Sono compresi i lavoratori degli enti pubblici economici.**

N.B.: i dati 2016 sono provvisori, in quanto le aziende, con la denuncia del mese di giugno possono integrare i dati di competenza relativi a maggio. Inoltre, i dati 2016, 2015 e 2014 possono subire variazioni per effetto di rettifiche effettuate dalle aziende ovvero di accertamenti realizzati dall'INPS.

\* Sono stati rilevati tutti i rapporti di lavoro attivati nel periodo, anche quelli in capo ad uno stesso lavoratore, con riguardo a tutte le tipologie di lavoro subordinato, incluso il lavoro somministrato e il lavoro intermittente.

\*\* Comprende anche i rapporti di lavoro non localizzabili per incompletezza delle informazioni.

Tab. 4b – NUOVI RAPPORTI DI LAVORO\* ATTIVATI NEI MESI DI GENNAIO - MAGGIO DEGLI ANNI 2014, 2015 E 2016 PER REGIONE DI LAVORO

Area Geografica	Assunzioni a tempo indeterminato			Assunzioni a termine			Assunzioni in apprendistato			Complesso Assunzioni			Assunzioni tempo indet.	Complesso Assunzioni
	gen - mag			gen - mag			gen - mag			gen - mag			2016/2015	2016/2015
	2014	2015	2016	2014	2015	2016	2014	2015	2016	2014	2015	2016	%	%
PIEMONTE	29.283	45.690	29.843	98.314	99.136	96.658	8.530	7.283	8.079	136.127	152.109	134.580	-34,7%	-11,5%
VALLE D'AOSTA	1.256	1.489	917	3.330	2.855	3.222	333	303	314	4.919	4.647	4.453	-38,4%	-4,2%
LIGURIA	11.483	17.311	11.032	42.655	40.018	41.030	3.918	2.923	2.926	58.056	60.252	54.988	-36,3%	-8,7%
LOMBARDIA	115.644	164.425	116.426	294.647	318.571	317.018	18.695	15.489	15.744	428.986	498.485	449.188	-29,2%	-9,9%
TRENTINO ALTO ADIGE	7.997	12.180	7.971	25.518	25.841	27.744	2.030	1.916	1.938	35.545	39.937	37.653	-34,6%	-5,7%
VENETO	40.691	59.563	39.615	122.370	127.878	134.895	11.992	10.634	11.739	175.053	198.075	186.249	-33,5%	-6,0%
FRIULI VENEZIA GIULIA	6.710	12.133	7.566	29.793	29.340	30.153	2.099	1.542	1.683	38.602	43.015	39.402	-37,6%	-8,4%
EMILIA ROMAGNA	35.191	55.566	36.548	130.293	126.024	131.804	10.834	9.062	9.310	176.318	190.652	177.662	-34,2%	-6,8%
TOSCANA	38.477	53.714	36.058	98.423	94.138	96.223	9.029	7.296	7.974	145.929	155.148	140.255	-32,9%	-9,6%
UMBRIA	5.704	9.589	5.199	18.114	16.919	16.793	2.036	1.664	1.851	25.854	28.172	23.843	-45,8%	-15,4%
MARCHE	10.794	17.009	9.633	43.272	40.019	40.106	3.744	3.054	3.039	57.810	60.082	52.778	-43,4%	-12,2%
LAZIO	67.314	97.500	59.627	167.825	170.616	164.857	11.504	8.347	8.883	246.643	276.463	233.367	-38,8%	-15,6%
ABRUZZO	16.932	21.267	12.313	38.250	36.746	34.595	1.652	1.137	1.308	56.834	59.150	48.216	-42,1%	-18,5%
MOLISE	3.104	3.975	2.570	4.813	4.263	4.466	168	108	176	8.085	8.346	7.212	-35,3%	-13,6%
CAMPANIA	73.170	95.657	63.296	92.379	89.212	93.522	4.629	3.563	4.544	170.178	188.432	161.362	-33,8%	-14,4%
PUGLIA	42.789	52.883	34.402	81.718	76.055	75.863	3.876	2.703	3.346	128.383	131.641	113.611	-34,9%	-13,7%
BASILICATA	5.533	7.287	5.137	10.916	15.080	12.985	532	322	474	16.981	22.689	18.596	-29,5%	-18,0%
CALABRIA	15.733	19.233	13.015	18.371	17.504	17.192	1.347	916	1.245	35.451	37.653	31.452	-32,3%	-16,5%
SICILIA	51.555	60.507	42.208	71.891	72.974	71.462	3.865	3.031	5.216	127.311	136.512	118.886	-30,2%	-12,9%
SARDEGNA	11.959	17.476	10.760	31.338	28.837	30.387	865	552	609	44.162	46.865	41.756	-38,4%	-10,9%
<b>ITALIA</b>	<b>591.319</b>	<b>824.454</b>	<b>544.136</b>	<b>1.424.230</b>	<b>1.432.026</b>	<b>1.440.975</b>	<b>101.678</b>	<b>81.845</b>	<b>90.398</b>	<b>2.117.227</b>	<b>2.338.325</b>	<b>2.075.509</b>	<b>-34,0%</b>	<b>-11,2%</b>
ESTERO**	534	635	485	481	567	402	16	23	9	1.031	1.225	896	-23,6%	-26,9%
<b>TOTALE</b>	<b>591.853</b>	<b>825.089</b>	<b>544.621</b>	<b>1.424.711</b>	<b>1.432.593</b>	<b>1.441.377</b>	<b>101.694</b>	<b>81.868</b>	<b>90.407</b>	<b>2.118.258</b>	<b>2.339.550</b>	<b>2.076.405</b>	<b>-34,0%</b>	<b>-11,2%</b>

Vedi Fonte, Campo di Osservazione e Note nella tabella 4a

Tab. 4c – VARIAZIONI CONTRATTUALI DI RAPPORTI DI LAVORO ESISTENTI NEI MESI DI GENNAIO - MAGGIO DEGLI ANNI 2014, 2015 E 2016 PER MACRO REGIONE DI LAVORO

Area Geografica	Apprendisti trasformati a tempo indeterminato			Trasformazioni a tempo indeterminato di rapporti a termine			Complesso Trasformazioni			Trasf. di rapporti a termine	Complesso Trasformazioni
	gen - mag			gen - mag			gen - mag			2016/2015	2016/2015
	2014	2015	2016	2014	2015	2016	2014	2015	2016	%	%
NORD-OVEST	9.792	10.910	12.506	55.544	69.915	42.057	65.336	80.825	54.563	-39,8%	-32,5%
NORD-EST	8.517	9.836	11.156	39.588	50.559	30.537	48.105	60.395	41.693	-39,6%	-31,0%
CENTRO	7.895	8.186	9.537	34.859	44.989	28.139	42.754	53.175	37.676	-37,5%	-29,1%
SUD	3.344	3.705	3.775	22.952	29.159	20.554	26.296	32.864	24.329	-29,5%	-26,0%
ISOLE	1.624	1.577	1.530	8.111	9.861	7.457	9.735	11.438	8.987	-24,4%	-21,4%
ESTERO*	18	28	7	111	112	131	129	140	138	17,0%	-1,4%
<b>TOTALE</b>	<b>31.190</b>	<b>34.242</b>	<b>38.511</b>	<b>161.165</b>	<b>204.595</b>	<b>128.875</b>	<b>192.355</b>	<b>238.837</b>	<b>167.386</b>	<b>-37,0%</b>	<b>-29,9%</b>

Fonte: INPS - elaborazione al 10 Luglio 2016

**Campo di osservazione: archivi UNIEMENS dei lavoratori dipendenti privati esclusi lavoratori domestici e operai agricoli. Sono compresi i lavoratori degli enti pubblici economici.**

N.B.: i dati 2016 sono provvisori, in quanto le aziende, con la denuncia del mese di giugno possono integrare i dati di competenza relativi a maggio. Inoltre, i dati 2016, 2015 e 2014 possono subire variazioni per effetto di rettifiche effettuate dalle aziende ovvero di accertamenti realizzati dall'INPS.

\* Comprende anche i rapporti di lavoro non localizzabili per incompletezza delle informazioni.

Tab. 4d – VARIAZIONI CONTRATTUALI DI RAPPORTI DI LAVORO ESISTENTI NEI MESI DI GENNAIO - MAGGIO DEGLI ANNI 2014, 2015 E 2016 PER REGIONE DI LAVORO

Area Geografica	Apprendisti trasformati a tempo indeterminato			Trasformazioni a tempo indeterminato di rapporti a termine			Complesso Trasformazioni			Trasf. di rapporti a termine	Complesso Trasformazioni
	gen - mag			gen - mag			gen - mag			2016/2015	2016/2015
	2014	2015	2016	2014	2015	2016	2014	2015	2016	%	%
PIEMONTE	2.845	3.131	3.587	12.477	15.919	9.381	15.322	19.050	12.968	-41,1%	-31,9%
VALLE D'AOSTA	95	91	76	276	474	187	371	565	263	-60,5%	-53,5%
LIGURIA	1.076	1.062	1.082	4.342	5.504	3.001	5.418	6.566	4.083	-45,5%	-37,8%
LOMBARDIA	5.776	6.626	7.761	38.449	48.018	29.488	44.225	54.644	37.249	-38,6%	-31,8%
TRENTINO ALTO ADIGE	618	642	619	3.565	4.614	2.798	4.183	5.256	3.417	-39,4%	-35,0%
VENETO	4.193	5.022	5.339	16.595	20.311	12.802	20.788	25.333	18.141	-37,0%	-28,4%
FRIULI VENEZIA GIULIA	653	571	865	4.248	4.836	3.233	4.901	5.407	4.098	-33,1%	-24,2%
EMILIA ROMAGNA	3.053	3.601	4.333	15.180	20.798	11.704	18.233	24.399	16.037	-43,7%	-34,3%
TOSCANA	2.691	2.763	3.104	11.037	13.855	9.253	13.728	16.618	12.357	-33,2%	-25,6%
UMBRIA	795	764	861	2.288	2.696	1.626	3.083	3.460	2.487	-39,7%	-28,1%
MARCHE	1.281	1.262	1.433	4.441	5.884	3.523	5.722	7.146	4.956	-40,1%	-30,6%
LAZIO	3.128	3.397	4.139	17.093	22.554	13.737	20.221	25.951	17.876	-39,1%	-31,1%
ABRUZZO	487	589	499	3.085	4.121	2.753	3.572	4.710	3.252	-33,2%	-31,0%
MOLISE	63	53	50	549	611	465	612	664	515	-23,9%	-22,4%
CAMPANIA	1.039	1.250	1.323	8.942	11.674	8.432	9.981	12.924	9.755	-27,8%	-24,5%
PUGLIA	1.218	1.199	1.312	7.456	9.090	6.378	8.674	10.289	7.690	-29,8%	-25,3%
BASILICATA	133	167	140	1.061	1.257	905	1.194	1.424	1.045	-28,0%	-26,6%
CALABRIA	404	447	451	1.859	2.406	1.621	2.263	2.853	2.072	-32,6%	-27,4%
SICILIA	1.262	1.222	1.206	5.255	6.466	4.954	6.517	7.688	6.160	-23,4%	-19,9%
SARDEGNA	362	355	324	2.856	3.395	2.503	3.218	3.750	2.827	-26,3%	-24,6%
<b>ITALIA</b>	<b>31.172</b>	<b>34.214</b>	<b>38.504</b>	<b>161.054</b>	<b>204.483</b>	<b>128.744</b>	<b>192.226</b>	<b>238.697</b>	<b>167.248</b>	<b>-37,0%</b>	<b>-29,9%</b>
ESTERO*	18	28	7	111	112	131	129	140	138	17,0%	-1,4%
<b>TOTALE</b>	<b>31.190</b>	<b>34.242</b>	<b>38.511</b>	<b>161.165</b>	<b>204.595</b>	<b>128.875</b>	<b>192.355</b>	<b>238.837</b>	<b>167.386</b>	<b>-37,0%</b>	<b>-29,9%</b>

Vedi Fonte, Campo di Osservazione e Note nella tabella 4c

TAB. 5a – CESSAZIONI\* NEI MESI DI GENNAIO - MAGGIO DEGLI ANNI 2014, 2015 E 2016 PER MACRO REGIONE DI LAVORO

Area Geografica	Cessazioni a tempo indeterminato			Cessazioni di apprendisti			Cessazione di rapporti a termine			Complesso Cessazioni			Cessazioni tempo indet.	Complesso Cessazioni
	gen - mag			gen - mag			gen - mag			gen - mag			2016/2015	2016/2015
	2014	2015	2016	2014	2015	2016	2014	2015	2016	2014	2015	2016	%	%
NORD-OVEST	188.355	199.277	180.955	17.050	17.187	14.014	311.925	339.326	307.683	517.330	555.790	502.652	-9,2%	-9,6%
NORD-EST	123.314	131.666	123.966	15.118	14.893	12.915	206.432	217.400	202.576	344.864	363.959	339.457	-5,8%	-6,7%
CENTRO	135.638	139.349	130.604	15.481	15.046	11.826	240.104	251.531	222.770	391.223	405.926	365.200	-6,3%	-10,0%
SUD	151.912	151.196	136.964	8.152	7.305	5.300	178.956	177.288	162.514	339.020	335.789	304.778	-9,4%	-9,2%
ISOLE	62.249	62.447	56.835	3.309	3.039	2.330	74.690	73.573	68.664	140.248	139.059	127.829	-9,0%	-8,1%
ESTERO**	552	709	612	9	12	4	294	442	326	855	1.163	942	-13,7%	-19,0%
<b>TOTALE</b>	<b>662.020</b>	<b>684.644</b>	<b>629.936</b>	<b>59.119</b>	<b>57.482</b>	<b>46.389</b>	<b>1.012.401</b>	<b>1.059.560</b>	<b>964.533</b>	<b>1.733.540</b>	<b>1.801.686</b>	<b>1.640.858</b>	<b>-8,0%</b>	<b>-8,9%</b>

Fonte: INPS - elaborazione al 10 Luglio 2016

**Campo di osservazione: archivi UNIEMENS dei lavoratori dipendenti privati esclusi lavoratori domestici e operai agricoli. Sono compresi i lavoratori degli enti pubblici economici.**

N.B.: i dati 2016 sono provvisori, in quanto le aziende, con la denuncia del mese di giugno possono integrare i dati di competenza relativi a maggio. Inoltre, i dati 2016 , 2015 e 2014 possono subire variazioni per effetto di rettifiche effettuate dalle aziende ovvero di accertamenti realizzati dall'INPS.

\* Sono stati rilevati tutti i rapporti di lavoro cessati nel periodo, anche quelli in capo ad uno stesso lavoratore, con riguardo a tutte le tipologie di lavoro subordinato, incluso il lavoro somministrato e il lavoro intermittente.

\*\* Comprende anche i rapporti di lavoro non localizzabili per incompletezza delle informazioni.



TAB. 5b – CESSAZIONI\* NEI MESI DI GENNAIO - MAGGIO DEGLI ANNI 2014, 2015 E 2016 PER REGIONE DI LAVORO

Area Geografica	Cessazioni a tempo indeterminato			Cessazioni di apprendisti			Cessazione di rapporti a termine			Complesso Cessazioni			Cessazioni tempo indet.	Complesso Cessazioni
	gen - mag			gen - mag			gen - mag			gen - mag			2016/2015	2016/2015
	2014	2015	2016	2014	2015	2016	2014	2015	2016	2014	2015	2016	%	%
PIEMONTE	37.861	40.202	36.994	4.863	4.788	3.979	72.306	74.080	64.391	115.030	119.070	105.364	-8,0%	-11,5%
VALLE D'AOSTA	1.126	1.107	1.271	330	306	216	3.348	2.909	3.322	4.804	4.322	4.809	14,8%	11,3%
LIGURIA	13.961	14.130	13.662	2.311	2.078	1.622	29.756	29.663	25.843	46.028	45.871	41.127	-3,3%	-10,3%
LOMBARDIA	135.407	143.838	129.028	9.546	10.015	8.197	206.515	232.674	214.127	351.468	386.527	351.352	-10,3%	-9,1%
TRENTINO ALTO ADIGE	10.394	11.110	11.117	1.351	1.419	1.195	18.683	19.815	19.068	30.428	32.344	31.380	0,1%	-3,0%
VENETO	55.299	57.917	54.826	6.506	6.493	5.929	78.772	87.020	80.971	140.577	151.430	141.726	-5,3%	-6,4%
FRIULI VENEZIA GIULIA	11.095	11.444	10.425	1.135	1.118	966	20.108	20.956	19.130	32.338	33.518	30.521	-8,9%	-8,9%
EMILIA ROMAGNA	46.526	51.195	47.598	6.126	5.863	4.825	88.869	89.609	83.407	141.521	146.667	135.830	-7,0%	-7,4%
TOSCANA	41.979	45.668	40.957	5.188	4.899	4.029	65.400	67.197	59.755	112.567	117.764	104.741	-10,3%	-11,1%
UMBRIA	8.168	8.036	7.341	1.258	1.185	987	12.227	11.984	10.879	21.653	21.205	19.207	-8,6%	-9,4%
MARCHE	16.138	16.197	13.986	2.193	2.059	1.599	30.296	29.421	25.203	48.627	47.677	40.788	-13,7%	-14,4%
LAZIO	69.353	69.448	68.320	6.842	6.903	5.211	132.181	142.929	126.933	208.376	219.280	200.464	-1,6%	-8,6%
ABRUZZO	16.960	15.515	13.115	1.049	952	666	26.627	28.797	23.256	44.636	45.264	37.037	-15,5%	-18,2%
MOLISE	3.054	2.872	2.447	155	106	77	3.198	3.061	2.847	6.407	6.039	5.371	-14,8%	-11,1%
CAMPANIA	68.302	69.269	64.367	3.021	2.806	2.119	67.388	65.530	63.408	138.711	137.605	129.894	-7,1%	-5,6%
PUGLIA	41.858	42.468	37.482	2.498	2.151	1.609	59.648	56.692	52.325	104.004	101.311	91.416	-11,7%	-9,8%
BASILICATA	4.886	5.286	4.903	333	309	194	8.115	9.836	9.032	13.334	15.431	14.129	-7,2%	-8,4%
CALABRIA	16.852	15.786	14.650	1.096	981	635	13.980	13.372	11.646	31.928	30.139	26.931	-7,2%	-10,6%
SICILIA	49.334	48.992	44.418	2.758	2.584	2.006	54.995	54.224	50.420	107.087	105.800	96.844	-9,3%	-8,5%
SARDEGNA	12.915	13.455	12.417	551	455	324	19.695	19.349	18.244	33.161	33.259	30.985	-7,7%	-6,8%
<b>ITALIA</b>	<b>661.468</b>	<b>683.935</b>	<b>629.324</b>	<b>59.110</b>	<b>57.470</b>	<b>46.385</b>	<b>1.012.107</b>	<b>1.059.118</b>	<b>964.207</b>	<b>1.732.685</b>	<b>1.800.523</b>	<b>1.639.916</b>	<b>-8,0%</b>	<b>-8,9%</b>
ESTERO**	552	709	612	9	12	4	294	442	326	855	1.163	942	-13,7%	-19,0%
<b>TOTALE</b>	<b>662.020</b>	<b>684.644</b>	<b>629.936</b>	<b>59.119</b>	<b>57.482</b>	<b>46.389</b>	<b>1.012.401</b>	<b>1.059.560</b>	<b>964.533</b>	<b>1.733.540</b>	<b>1.801.686</b>	<b>1.640.858</b>	<b>-8,0%</b>	<b>-8,9%</b>

Vedi Fonte, Campo di Osservazione e Note nella tabella 5a

TAB. 6 – NUOVI RAPPORTI DI LAVORO\* ATTIVATI NEI MESI DI GENNAIO - MAGGIO DEGLI ANNI 2014, 2015 E 2016 PER QUALIFICA PROFESSIONALE

Qualifica	Assunzioni a tempo indeterminato			Assunzioni a termine			Assunzioni in apprendistato			Complesso Assunzioni		
	gen - mag			gen - mag			gen - mag			gen - mag		
	2014	2015	2016	2014	2015	2016	2014	2015	2016	2014	2015	2016
OPERAI	447.621	600.541	391.453	1.066.016	1.072.346	1.068.196				1.513.637	1.672.887	1.459.649
IMPIEGATI	133.314	212.987	141.065	355.616	356.822	369.742				488.930	569.809	510.807
APPRENDISTI							101.694	81.868	90.407	101.694	81.868	90.407
QUADRI	7.228	7.494	7.883	1.362	1.580	1.526				8.590	9.074	9.409
DIRIGENTI	3.007	3.162	3.277	572	575	728				3.579	3.737	4.005
ALTRO	683	905	943	1.145	1.270	1.185				1.828	2.175	2.128
<b>TOTALE</b>	<b>591.853</b>	<b>825.089</b>	<b>544.621</b>	<b>1.424.711</b>	<b>1.432.593</b>	<b>1.441.377</b>	<b>101.694</b>	<b>81.868</b>	<b>90.407</b>	<b>2.118.258</b>	<b>2.339.550</b>	<b>2.076.405</b>

Fonte: INPS - elaborazione al 10 Luglio 2016

**Campo di osservazione: archivi UNIEMENS dei lavoratori dipendenti privati esclusi lavoratori domestici e operai agricoli. Sono compresi i lavoratori degli enti pubblici economici.**

N.B.: i dati 2016 sono provvisori, in quanto le aziende, con la denuncia del mese di giugno possono integrare i dati di competenza relativi a maggio. Inoltre, i dati 2016, 2015 e 2014 possono subire variazioni per effetto di rettifiche effettuate dalle aziende ovvero di accertamenti realizzati dall'INPS.

\* Sono stati rilevati tutti i rapporti di lavoro attivati nel periodo, anche quelli in capo ad uno stesso lavoratore, con riguardo a tutte le tipologie di lavoro subordinato, incluso il lavoro somministrato e il lavoro intermittente.

TAB. 7 – NUOVI RAPPORTI DI LAVORO\* ATTIVATI NEI MESI DI GENNAIO - MAGGIO DEGLI ANNI 2014, 2015 E 2016 PER TIPOLOGIA ORARIA

Tipologia oraria	Assunzioni a tempo indeterminato			Assunzioni a termine			Assunzioni in apprendistato			Complesso Assunzioni		
	gen - mag			gen - mag			gen - mag			gen - mag		
	2014	2015	2016	2014	2015	2016	2014	2015	2016	2014	2015	2016
Full time	342.731	490.955	314.449	917.328	947.511	916.999	67.231	55.165	59.673	1.327.290	1.493.631	1.291.121
Part time orizzontale	221.897	301.421	208.183	425.631	403.771	439.701	31.517	24.386	28.376	679.045	729.578	676.260
Part time verticale	11.549	12.760	8.278	33.060	29.545	28.964	940	653	597	45.549	42.958	37.839
Part time misto	15.676	19.953	13.711	48.692	51.766	55.713	2.006	1.664	1.761	66.374	73.383	71.185
<b>TOTALE</b>	<b>591.853</b>	<b>825.089</b>	<b>544.621</b>	<b>1.424.711</b>	<b>1.432.593</b>	<b>1.441.377</b>	<b>101.694</b>	<b>81.868</b>	<b>90.407</b>	<b>2.118.258</b>	<b>2.339.550</b>	<b>2.076.405</b>

Fonte: INPS - elaborazione al 10 Luglio 2016

**Campo di osservazione: archivi UNIEMENS dei lavoratori dipendenti privati esclusi lavoratori domestici e operai agricoli. Sono compresi i lavoratori degli enti pubblici economici.**

N.B.: i dati 2016 sono provvisori, in quanto le aziende, con la denuncia del mese di giugno possono integrare i dati di competenza relativi a maggio. Inoltre, i dati 2016, 2015 e 2014 possono subire variazioni per effetto di rettifiche effettuate dalle aziende ovvero di accertamenti realizzati dall'INPS.

\* Sono stati rilevati tutti i rapporti di lavoro attivati nel periodo, anche quelli in capo ad uno stesso lavoratore, con riguardo a tutte le tipologie di lavoro subordinato, incluso il lavoro somministrato e il lavoro intermittente.

TAB. 8 - NUOVI RAPPORTI DI LAVORO ATTIVATI\* NEI MESI DI GENNAIO - MAGGIO DEGLI ANNI 2014, 2015 E 2016 PER GENERE E CLASSE DI ETÀ'

Classe di età	Assunzioni a tempo indeterminato			Assunzioni a termine			Assunzioni in apprendistato			Complesso Assunzioni		
	gen - mag			gen - mag			gen - mag			gen - mag		
	2014	2015	2016	2014	2015	2016	2014	2015	2016	2014	2015	2016
<b>MASCHI</b>												
Fino a 24	32.573	50.622	31.028	124.373	126.550	129.790	34.168	27.482	31.176	191.114	204.654	191.994
Da 25 a 29	48.002	70.145	44.727	132.889	135.374	134.484	21.369	17.074	18.515	202.260	222.593	197.726
Da 30 a 39	114.207	158.117	103.332	241.626	239.536	227.408	2.507	1.927	2.158	358.340	399.580	332.898
Da 40 a 49	100.128	137.965	94.485	200.617	206.343	202.967	8		6	300.753	344.308	297.458
50 ed oltre	75.368	102.977	75.187	137.265	148.306	159.085	7		3	212.640	251.283	234.275
<b>TOTALE</b>	<b>370.278</b>	<b>519.826</b>	<b>348.759</b>	<b>836.770</b>	<b>856.109</b>	<b>853.734</b>	<b>58.059</b>	<b>46.483</b>	<b>51.858</b>	<b>1.265.107</b>	<b>1.422.418</b>	<b>1.254.351</b>
<b>FEMMINE</b>												
Fino a 24	22.027	32.542	20.204	96.184	92.264	94.332	23.333	18.718	20.598	141.544	143.524	135.134
Da 25 a 29	31.115	47.730	29.485	112.240	110.390	110.881	18.085	14.926	16.106	161.440	173.046	156.472
Da 30 a 39	66.666	93.818	57.748	173.103	165.491	163.949	2.214	1.740	1.842	241.983	261.049	223.539
Da 40 a 49	60.507	80.708	51.947	135.667	133.155	136.800	1		1	196.175	213.863	188.748
50 ed oltre	41.260	50.465	36.478	70.747	75.184	81.681	2	1	2	112.009	125.650	118.161
<b>TOTALE</b>	<b>221.575</b>	<b>305.263</b>	<b>195.862</b>	<b>587.941</b>	<b>576.484</b>	<b>587.643</b>	<b>43.635</b>	<b>35.385</b>	<b>38.549</b>	<b>853.151</b>	<b>917.132</b>	<b>822.054</b>
<b>COMPLESSO</b>												
Fino a 24	54.600	83.164	51.232	220.557	218.814	224.122	57.501	46.200	51.774	332.658	348.178	327.128
Da 25 a 29	79.117	117.875	74.212	245.129	245.764	245.365	39.454	32.000	34.621	363.700	395.639	354.198
Da 30 a 39	180.873	251.935	161.080	414.729	405.027	391.357	4.721	3.667	4.000	600.323	660.629	556.437
Da 40 a 49	160.635	218.673	146.432	336.284	339.498	339.767	9		7	496.928	558.171	486.206
50 ed oltre	116.628	153.442	111.665	208.012	223.490	240.766	9	1	5	324.649	376.933	352.436
<b>TOTALE</b>	<b>591.853</b>	<b>825.089</b>	<b>544.621</b>	<b>1.424.711</b>	<b>1.432.593</b>	<b>1.441.377</b>	<b>101.694</b>	<b>81.868</b>	<b>90.407</b>	<b>2.118.258</b>	<b>2.339.550</b>	<b>2.076.405</b>

Fonte: INPS - elaborazione al 10 Luglio 2016

**Campo di osservazione: archivi UNIEMENS dei lavoratori dipendenti privati esclusi lavoratori domestici e operai agricoli. Sono compresi i lavoratori degli enti pubblici economici.**

N.B.: i dati 2016 sono provvisori, in quanto le aziende, con la denuncia del mese di giugno possono integrare i dati di competenza relativi a maggio. Inoltre, i dati 2016, 2015 e 2014 possono subire variazioni per effetto di rettifiche effettuate dalle aziende ovvero di accertamenti realizzati dall'INPS.

\* Sono stati rilevati tutti i rapporti di lavoro attivati nel periodo, anche quelli in capo ad uno stesso lavoratore, con riguardo a tutte le tipologie di lavoro subordinato, incluso il lavoro somministrato e il lavoro intermittente.

**TAB. 9 - NUOVI RAPPORTI DI LAVORO ATTIVATI\* NEI MESI DI GENNAIO - MAGGIO DEGLI ANNI 2014, 2015 E 2016 PER SETTORE DI ATTIVITA' ECONOMICA (NACE Rev.2)**

Settore di attività economica (NACE Rev.2)	Assunzioni a tempo indeterminato			Assunzioni a termine			Assunzioni in apprendistato			Complesso Assunzioni		
	gen - mag			gen - mag			gen - mag			gen - mag		
	2014	2015	2016	2014	2015	2016	2014	2015	2016	2014	2015	2016
Agricoltura, silvicoltura e pesca	8.377	8.493	6.600	6.479	6.138	5.216	191	162	158	15.047	14.793	11.974
Attività estrattiva; attività manifatturiere; fornitura di energia elettrica, gas, vapore e aria condizionata; fornitura di acqua; reti fognarie, attività di trattamento dei rifiuti e risanamento	106.604	159.337	105.355	176.718	171.156	165.538	25.249	19.393	21.591	308.571	349.886	292.484
Costruzioni	89.522	121.477	78.761	114.076	104.409	103.675	8.554	6.821	7.158	212.152	232.707	189.594
Commercio all'ingrosso e al dettaglio; riparazione di autoveicoli e motocicli; trasporto e magazzinaggio; servizi di alloggio e di ristorazione	193.824	287.400	186.650	410.080	382.987	388.164	42.690	34.639	39.057	646.594	705.026	613.871
Servizi di informazione e comunicazione	14.442	20.867	15.382	66.709	72.572	72.883	4.341	3.486	3.934	85.492	96.925	92.199
Attività finanziarie e assicurative	5.796	7.867	5.810	5.182	5.318	4.805	1.290	1.007	809	12.268	14.192	11.424
Attività immobiliari	1.862	3.763	2.422	2.296	2.317	2.244	445	358	419	4.603	6.438	5.085
Attività professionali, scientifiche e tecniche; amministrazione e servizi di supporto	109.786	134.413	90.510	505.959	552.623	563.503	9.514	7.987	8.365	625.259	695.023	662.378
Amministrazione pubblica e difesa; assicurazione sociale obbligatoria; istruzione; sanità e assistenza sociale	22.161	36.487	23.733	55.019	56.868	60.167	1.957	1.581	1.812	79.137	94.936	85.712
Attività artistiche, di intrattenimento e divertimento; riparazione di beni per la casa e altri servizi	39.201	44.591	29.155	81.359	77.491	74.395	7.408	6.399	7.032	127.968	128.481	110.582
Organizzazioni e organismi extraterritoriali	79	121	98	120	234	262	1	4	1	200	359	361
Non ripartibili in quanto aziende in fase di riclassificazione	199	273	145	714	480	525	54	31	71	967	784	741
<b>TOTALE</b>	<b>591.853</b>	<b>825.089</b>	<b>544.621</b>	<b>1.424.711</b>	<b>1.432.593</b>	<b>1.441.377</b>	<b>101.694</b>	<b>81.868</b>	<b>90.407</b>	<b>2.118.258</b>	<b>2.339.550</b>	<b>2.076.405</b>

Fonte: INPS - elaborazione al 10 Luglio 2016

**Campo di osservazione: archivi UNIEMENS dei lavoratori dipendenti privati esclusi lavoratori domestici e operai agricoli. Sono compresi i lavoratori degli enti pubblici economici.**

N.B.: i dati 2016 sono provvisori, in quanto le aziende, con la denuncia del mese di giugno possono integrare i dati di competenza relativi a maggio. Inoltre, i dati 2016, 2015 e 2014 possono subire variazioni per effetto di rettifiche effettuate dalle aziende ovvero di accertamenti realizzati dall'INPS.

\* Sono stati rilevati tutti i rapporti di lavoro attivati nel periodo, anche quelli in capo ad uno stesso lavoratore, con riguardo a tutte le tipologie di lavoro subordinato, incluso il lavoro somministrato e il lavoro intermittente. I lavoratori somministrati sono rilevati nel settore dell'agenzia somministratrice ovvero: Attività professionali, scientifiche e tecniche; amministrazione e servizi di supporto.

**TAB. 10 – RETRIBUZIONE MEDIA TEORICA LORDA MENSILE\* DEI RAPPORTI DI LAVORO\*\* ATTIVATI NEI MESI DI GENNAIO - MAGGIO DEGLI ANNI 2014, 2015 E 2016**

	gen - mag			gen - mag 2015 su 2014		gen - mag 2016 su 2015	
	2014	2015	2016	variazione assoluta	variazione %	variazione assoluta	variazione %
<b>A. NUOVI RAPPORTI DI LAVORO</b>							
A1. Assunzioni a tempo indeterminato	1.905	1.877	2.006	-28	-1,5%	129	6,9%
A2. Assunzioni a termine	1.843	1.890	1.879	47	2,6%	-11	-0,6%
A3. Assunzioni in apprendistato	1.346	1.349	1.340	3	0,2%	-9	-0,7%
<b>TOTALE</b>	<b>1.835</b>	<b>1.862</b>	<b>1.890</b>	<b>27</b>	<b>1,5%</b>	<b>28</b>	<b>1,5%</b>
<b>B. VARIAZIONI CONTRATTUALI DI RAPPORTI DI LAVORO ESISTENTI</b>							
B1. Trasformazioni a tempo indeterminato di rapporti a termine	1.796	1.777	1.826	-19	-1,1%	49	2,8%
B2. Apprendisti trasformati a tempo indeterminato	1.712	1.760	1.809	48	2,8%	49	2,8%
<b>TOTALE</b>	<b>1.784</b>	<b>1.775</b>	<b>1.823</b>	<b>-9</b>	<b>-0,5%</b>	<b>48</b>	<b>2,7%</b>

Fonte: INPS - elaborazione al 10 Luglio 2016

**Campo di osservazione: archivi UNIEMENS dei lavoratori dipendenti privati esclusi lavoratori domestici e operai agricoli. Sono compresi i lavoratori degli enti pubblici economici.**

N.B.: i dati 2016 sono provvisori, in quanto le aziende, con la denuncia del mese di giugno possono integrare i dati di competenza relativi a maggio. Inoltre, i dati 2016 , 2015 e 2014 possono subire variazioni per effetto di rettifiche effettuate dalle aziende ovvero di accertamenti realizzati dall'INPS.

\* La retribuzione media teorica lorda mensile è calcolata moltiplicando per 26 giornate la retribuzione media giornaliera. La retribuzione media giornaliera è ottenuta come rapporto tra retribuzione complessiva percepita nel periodo (eventualmente comprensiva dei ratei di tredicesima e di altre mensilità aggiuntive e riportata a tempo pieno) e numero di giornate complessivamente retribuite nel periodo. I dati per il calcolo della retribuzione media teorica lorda sono stati oggetto di normalizzazione.

\*\* Sono stati rilevati tutti i rapporti di lavoro attivati nel periodo, anche quelli in capo ad uno stesso lavoratore, con riguardo a tutte le tipologie di lavoro subordinato, incluso il lavoro somministrato e il lavoro intermittente.

**TAB. 11 – NUOVI RAPPORTI DI LAVORO\* ATTIVATI NEI MESI DI GENNAIO - MAGGIO DEGLI ANNI 2014, 2015 E 2016 PER CLASSE DI RETRIBUZIONE MEDIA TEORICA LORDA MENSILE\*\***

CLASSE DI RETRIBUZIONE MEDIA TEORICA MENSILE	Assunzioni a tempo indeterminato			Assunzioni a termine			Assunzioni in apprendistato			Complesso Assunzioni		
	gen - mag			gen - mag			gen - mag			gen - mag		
	2014	2015	2016	2014	2015	2016	2014	2015	2016	2014	2015	2016
fino a 1.000	37.746	36.385	25.335	79.576	74.465	69.099	17.945	14.740	16.058	135.267	125.590	110.492
da 1.001 a 1.250	51.647	65.750	40.351	106.304	103.902	99.080	26.827	21.426	23.642	184.778	191.078	163.073
da 1.251 a 1.500	145.851	212.999	127.792	302.352	292.823	296.693	29.461	23.156	26.979	477.664	528.978	451.464
da 1.501 a 1.750	126.830	190.022	121.171	308.809	309.596	317.912	15.113	12.199	13.282	450.752	511.817	452.365
da 1.751 a 2.000	69.340	105.717	71.065	193.212	198.763	202.075	6.151	5.438	5.539	268.703	309.918	278.679
da 2.001 a 2.250	44.149	62.915	43.812	132.934	138.165	141.269	2.628	2.160	2.059	179.711	203.240	187.140
da 2.251 a 2.500	35.741	48.614	33.969	83.607	86.615	87.074	1.344	1.072	1.115	120.692	136.301	122.158
da 2.501 a 3.000	36.796	47.915	35.632	84.109	88.739	85.692	916	715	756	121.821	137.369	122.080
da 3.001 a 5.000	30.635	38.330	31.298	84.222	88.164	89.905	1.130	624	871	115.987	127.118	122.074
oltre 5.001	13.118	16.442	14.196	49.586	51.361	52.578	179	338	106	62.883	68.141	66.880
<b>TOTALE</b>	<b>591.853</b>	<b>825.089</b>	<b>544.621</b>	<b>1.424.711</b>	<b>1.432.593</b>	<b>1.441.377</b>	<b>101.694</b>	<b>81.868</b>	<b>90.407</b>	<b>2.118.258</b>	<b>2.339.550</b>	<b>2.076.405</b>

Fonte: INPS - elaborazione al 10 Luglio 2016

**Campo di osservazione: archivi UNIEMENS dei lavoratori dipendenti privati esclusi lavoratori domestici e operai agricoli. Sono compresi i lavoratori degli enti pubblici economici.**

N.B.: i dati 2016 sono provvisori, in quanto le aziende, con la denuncia del mese di giugno possono integrare i dati di competenza relativi a maggio. Inoltre, i dati 2016, 2015 e 2014 possono subire variazioni per effetto di rettifiche effettuate dalle aziende ovvero di accertamenti realizzati dall'INPS.

\* Sono stati rilevati tutti i rapporti di lavoro attivati nel periodo, anche quelli in capo ad uno stesso lavoratore, con riguardo a tutte le tipologie di lavoro subordinato, incluso il lavoro somministrato e il lavoro intermittente.

\*\* La retribuzione media teorica lorda mensile è calcolata moltiplicando per 26 giornate la retribuzione media giornaliera. La retribuzione media giornaliera è ottenuta come rapporto tra retribuzione complessiva percepita nel periodo (eventualmente comprensiva dei ratei di tredicesima e di altre mensilità aggiuntive e riportata a tempo pieno) e numero di giornate complessivamente retribuite nel periodo. I dati per il calcolo della retribuzione media teorica lorda sono stati oggetto di normalizzazione.



## Osservatorio sul Precariato

**TAB. 12 – DISTRIBUZIONE PERCENTUALE DEI NUOVI RAPPORTI DI LAVORO\* ATTIVATI NEI MESI DI GENNAIO - MAGGIO DEGLI ANNI 2014, 2015 E 2016 PER CLASSE DI RETRIBUZIONE MEDIA TEORICA LORDA MENSILE\*\***

CLASSE DI RETRIBUZIONE MEDIA TEORICA MENSILE	Assunzioni a tempo indeterminato			Assunzioni a termine			Assunzioni in apprendistato			Complesso Assunzioni		
	gen - mag			gen - mag			gen - mag			gen - mag		
	2014	2015	2016	2014	2015	2016	2014	2015	2016	2014	2015	2016
fino a 1.000	6,4%	4,4%	4,7%	5,6%	5,2%	4,8%	17,6%	18,0%	17,8%	6,4%	5,4%	5,3%
da 1.001 a 1.250	8,7%	8,0%	7,4%	7,5%	7,3%	6,9%	26,4%	26,2%	26,2%	8,7%	8,2%	7,9%
da 1.251 a 1.500	24,6%	25,8%	23,5%	21,2%	20,4%	20,6%	29,0%	28,3%	29,8%	22,5%	22,6%	21,7%
da 1.501 a 1.750	21,4%	23,0%	22,2%	21,7%	21,6%	22,1%	14,9%	14,9%	14,7%	21,3%	21,9%	21,8%
da 1.751 a 2.000	11,7%	12,8%	13,0%	13,6%	13,9%	14,0%	6,0%	6,6%	6,1%	12,7%	13,2%	13,4%
da 2.001 a 2.250	7,5%	7,6%	8,0%	9,3%	9,6%	9,8%	2,6%	2,6%	2,3%	8,5%	8,7%	9,0%
da 2.251 a 2.500	6,0%	5,9%	6,2%	5,9%	6,0%	6,0%	1,3%	1,3%	1,2%	5,7%	5,8%	5,9%
da 2.501 a 3.000	6,2%	5,8%	6,5%	5,9%	6,2%	5,9%	0,9%	0,9%	0,8%	5,8%	5,9%	5,9%
da 3.001 a 5.000	5,2%	4,6%	5,7%	5,9%	6,2%	6,2%	1,1%	0,8%	1,0%	5,5%	5,4%	5,9%
oltre 5.001	2,2%	2,0%	2,6%	3,5%	3,6%	3,6%	0,2%	0,4%	0,1%	3,0%	2,9%	3,2%
<b>TOTALE</b>	<b>100,0%</b>	<b>100,0%</b>	<b>100,0%</b>	<b>100,0%</b>	<b>100,0%</b>	<b>100,0%</b>	<b>100,0%</b>	<b>100,0%</b>	<b>100,0%</b>	<b>100,0%</b>	<b>100,0%</b>	<b>100,0%</b>

Fonte: INPS - elaborazione al 10 Luglio 2016

**Campo di osservazione: archivi UNIEMENS dei lavoratori dipendenti privati esclusi lavoratori domestici e operai agricoli. Sono compresi i lavoratori degli enti pubblici economici.**

N.B.: i dati 2016 sono provvisori, in quanto le aziende, con la denuncia del mese di giugno possono integrare i dati di competenza relativi a maggio. Inoltre, i dati 2016, 2015 e 2014 possono subire variazioni per effetto di rettifiche effettuate dalle aziende ovvero di accertamenti realizzati dall'INPS.

\* Sono stati rilevati tutti i rapporti di lavoro attivati nel periodo, anche quelli in capo ad uno stesso lavoratore, con riguardo a tutte le tipologie di lavoro subordinato, incluso il lavoro somministrato e il lavoro intermittente.

\*\* La retribuzione media teorica lorda mensile è calcolata moltiplicando per 26 giornate la retribuzione media giornaliera. La retribuzione media giornaliera è ottenuta come rapporto tra retribuzione complessiva percepita nel periodo (eventualmente comprensiva dei ratei di tredicesima e di altre mensilità aggiuntive e riportata a tempo pieno) e numero di giornate complessivamente retribuite nel periodo. I dati per il calcolo della retribuzione media teorica lorda sono stati oggetto di normalizzazione.





## Osservatorio sul Precariato

TAB. 13 – RAPPORTI DI LAVORO INSTAURATI CON LA FRUIZIONE DELL'ESONERO CONTRIBUTIVO L. 208/2015 NEL 2016

Tipologia di rapporto di lavoro	Gennaio	Febbraio	Marzo	Aprile	Maggio	Giugno	Luglio	Agosto	Settembre	Ottobre	Novembre	Dicembre	Totale
A1. Assunzioni a tempo indeterminato	22.548	30.137	33.458	37.723	34.975								158.841
B1. Trasformazioni a tempo indet. di rapporti a termine	4.273	6.980	8.381	12.433	11.359								43.426
<b>Totale Rapporti esonero L.208/2015</b>	<b>26.821</b>	<b>37.117</b>	<b>41.839</b>	<b>50.156</b>	<b>46.334</b>								<b>202.267</b>
Totale Assunzioni/Trasformazioni a tempo indeterminato*	171.478	122.117	124.112	130.289	125.500								673.496
Totale Rapporti	511.728	392.825	422.968	449.697	466.573								2.243.791
% rapporti esonero L.208/2015 su totale ass.ni/tranf.ni a t.i	15,6%	30,4%	33,7%	38,5%	36,9%								30,0%
% rapporti esonero L.208/2015 su totale rapporti	5,2%	9,4%	9,9%	11,2%	9,9%								9,0%

Fonte: INPS - elaborazione al 10 Luglio 2016

**Campo di osservazione: archivi UNIEMENS dei lavoratori dipendenti privati esclusi lavoratori domestici e operai agricoli. Sono compresi i lavoratori degli enti pubblici economici.**

N.B.: I dati possono subire variazioni per effetti di rettifiche effettuate dalle aziende ovvero di accertamenti realizzati dall'INPS.

\* Sono incluse solo le trasformazioni a tempo indeterminato di rapporti a termine in quanto gli apprendisti trasformati a tempo indeterminato non possono beneficiare dell'esonero contributivo L. 208/2015.



## Osservatorio sul Precariato

TAB. 14a - ASSUNZIONI A TEMPO INDETERMINATO INSTAURATE CON LA FRUIZIONE DELL'ESONERO CONTRIBUTIVO L. 208/2015 PER MESE E MACRO REGIONE DI LAVORO NEL 2016

Area Geografica	Assunzioni a tempo indeterminato												
	Gennaio	Febbraio	Marzo	Aprile	Maggio	Giugno	Luglio	Agosto	Settembre	Ottobre	Novembre	Dicembre	Totale
NORD-OVEST	6.036	7.428	8.173	8.902	7.838								38.377
NORD-EST	3.927	4.876	5.401	5.544	5.025								24.773
CENTRO	4.252	5.924	6.453	7.204	6.677								30.510
SUD	5.861	8.519	9.444	11.048	10.381								45.253
ISOLE	2.468	3.378	3.979	5.018	5.047								19.890
ESTERO*	4	12	8	7	7								38
<b>TOTALE</b>	<b>22.548</b>	<b>30.137</b>	<b>33.458</b>	<b>37.723</b>	<b>34.975</b>								<b>158.841</b>

Fonte: INPS - elaborazione al 10 Luglio 2016

**Campo di osservazione: archivi UNIEMENS dei lavoratori dipendenti privati esclusi lavoratori domestici e operai agricoli. Sono compresi i lavoratori degli enti pubblici economici.**

N.B.: I dati possono subire variazioni per effetti di rettifiche effettuate dalle aziende ovvero di accertamenti realizzati dall'INPS.

\* Comprende anche i rapporti di lavoro non localizzabili per incompletezza delle informazioni.



## Osservatorio sul Precariato

TAB. 14b - ASSUNZIONI A TEMPO INDETERMINATO INSTAURATE CON LA FRUIZIONE DELL'ESONERO CONTRIBUTIVO L. 208/2015 PER MESE E REGIONE DI LAVORO NEL 2016

Area Geografica	Assunzioni a tempo indeterminato												
	Gennaio	Febbraio	Marzo	Aprile	Maggio	Giugno	Luglio	Agosto	Settembre	Ottobre	Novembre	Dicembre	Totale
PIEMONTE	1.314	1.722	1.951	2.082	1.832								8.901
VALLE D'AOSTA	19	59	64	44	62								248
LIGURIA	427	508	635	735	688								2.993
LOMBARDIA	4.276	5.139	5.523	6.041	5.256								26.235
TRENTINO ALTO ADIGE	373	335	434	479	447								2.068
VENETO	1.501	2.085	2.365	2.259	2.037								10.247
FRIULI VENEZIA GIULIA	471	519	473	599	517								2.579
EMILIA ROMAGNA	1.582	1.937	2.129	2.207	2.024								9.879
TOSCANA	1.232	1.471	1.725	1.975	1.732								8.135
UMBRIA	185	321	347	334	420								1.607
MARCHE	446	598	562	659	623								2.888
LAZIO	2.389	3.534	3.819	4.236	3.902								17.880
ABRUZZO	504	559	694	922	794								3.473
MOLISE	90	157	189	191	210								837
CAMPANIA	2.768	4.232	4.639	5.386	4.952								21.977
PUGLIA	1.762	2.388	2.571	2.991	2.885								12.597
BASILICATA	152	272	326	349	424								1.523
CALABRIA	585	911	1.025	1.209	1.116								4.846
SICILIA	1.990	2.685	3.186	3.951	3.846								15.658
SARDEGNA	478	693	793	1.067	1.201								4.232
<b>ITALIA</b>	<b>22.544</b>	<b>30.125</b>	<b>33.450</b>	<b>37.716</b>	<b>34.968</b>								<b>158.803</b>
ESTERO*	4	12	8	7	7								38
<b>TOTALE</b>	<b>22.548</b>	<b>30.137</b>	<b>33.458</b>	<b>37.723</b>	<b>34.975</b>								<b>158.841</b>

Vedi Fonte, Campo di Osservazione e Note nella tabella 14a



## Osservatorio sul Precariato

TAB. 15a - TRASFORMAZIONI A TEMPO INDETERMINATO DI RAPPORTI A TERMINE INSTAURATE CON LA FRUIZIONE DELL'ESONERO CONTRIBUTIVO L. 208/2015 PER MESE E MACRO REGIONE DI LAVORO NEL 2016

Area Geografica	Trasformazioni a tempo indeterminato di rapporti a termine												
	Gennaio	Febbraio	Marzo	Aprile	Maggio	Giugno	Luglio	Agosto	Settembre	Ottobre	Novembre	Dicembre	Totale
NORD-OVEST	1.631	2.549	2.925	4.312	3.783								15.200
NORD-EST	997	1.837	2.276	3.424	3.214								11.748
CENTRO	839	1.342	1.686	2.470	2.430								8.767
SUD	553	886	1.102	1.617	1.395								5.553
ISOLE	251	366	387	607	537								2.148
ESTERO*	2		5	3									10
<b>TOTALE</b>	<b>4.273</b>	<b>6.980</b>	<b>8.381</b>	<b>12.433</b>	<b>11.359</b>								<b>43.426</b>

Fonte: INPS - elaborazione al 10 Luglio 2016

**Campo di osservazione: archivi UNIEMENS dei lavoratori dipendenti privati esclusi lavoratori domestici e operai agricoli. Sono compresi i lavoratori degli enti pubblici economici.**

N.B.: I dati possono subire variazioni per effetti di rettifiche effettuate dalle aziende ovvero di accertamenti realizzati dall'INPS.

\* Comprende anche i rapporti di lavoro non localizzabili per incompletezza delle informazioni.

**TAB. 15b - TRASFORMAZIONI A TEMPO INDETERMINATO DI RAPPORTI A TERMINE INSTAURATE CON LA FRUIZIONE DELL'ESONERO CONTRIBUTIVO L. 208/2015 PER MESE E REGIONE DI LAVORO NEL 2016**

Area Geografica	Trasformazioni a tempo indeterminato di rapporti a termine												
	Gennaio	Febbraio	Marzo	Aprile	Maggio	Giugno	Luglio	Agosto	Settembre	Ottobre	Novembre	Dicembre	Totale
PIEMONTE	339	583	617	954	765								3.258
VALLE D'AOSTA	7	9	11	21	25								73
LIGURIA	114	150	186	300	245								995
LOMBARDIA	1.171	1.807	2.111	3.037	2.748								10.874
TRENTINO ALTO ADIGE	115	162	196	298	268								1.039
VENETO	396	733	945	1.472	1.405								4.951
FRIULI VENEZIA GIULIA	95	151	233	298	301								1.078
EMILIA ROMAGNA	391	791	902	1.356	1.240								4.680
TOSCANA	285	480	591	896	897								3.149
UMBRIA	52	102	113	136	139								542
MARCHE	110	207	241	344	320								1.222
LAZIO	392	553	741	1.094	1.074								3.854
ABRUZZO	75	71	113	221	161								641
MOLISE	19	7	25	48	25								124
CAMPANIA	210	354	460	626	591								2.241
PUGLIA	180	340	362	552	502								1.936
BASILICATA	15	51	48	70	36								220
CALABRIA	54	63	94	100	80								391
SICILIA	142	216	253	399	334								1.344
SARDEGNA	109	150	134	208	203								804
<b>ITALIA</b>	<b>4.271</b>	<b>6.980</b>	<b>8.376</b>	<b>12.430</b>	<b>11.359</b>								<b>43.416</b>
ESTERO*	2		5	3									10
<b>TOTALE</b>	<b>4.273</b>	<b>6.980</b>	<b>8.381</b>	<b>12.433</b>	<b>11.359</b>								<b>43.426</b>

Vedi Fonte, Campo di Osservazione e Note nella tabella 15a

**TAB. 16 - ASSUNZIONI A TEMPO INDETERMINATO INSTAURATE CON LA FRUIZIONE DELL'ESONERO CONTRIBUTIVO L. 208/2015 PER MESE, GENERE E CLASSE DI ETÀ NEL 2016**

Classe di età	Assunzioni a tempo indeterminato												Totale
	Gennaio	Febbraio	Marzo	Aprile	Maggio	Giugno	Luglio	Agosto	Settembre	Ottobre	Novembre	Dicembre	
<b>MASCHI</b>													
Fino a 24	1.498	2.115	2.569	2.924	2.836								11.942
Da 25 a 29	2.091	2.767	3.313	3.730	3.397								15.298
Da 30 a 39	3.923	5.415	5.992	6.800	6.237								28.367
Da 40 a 49	3.386	4.641	4.888	5.479	5.096								23.490
50 ed oltre	3.013	3.684	3.758	4.121	3.815								18.391
<b>TOTALE</b>	<b>13.911</b>	<b>18.622</b>	<b>20.520</b>	<b>23.054</b>	<b>21.381</b>								<b>97.488</b>
<b>FEMMINE</b>													
Fino a 24	931	1.444	1.782	2.120	2.065								8.342
Da 25 a 29	1.563	2.130	2.489	2.847	2.777								11.806
Da 30 a 39	2.703	3.642	4.044	4.542	4.009								18.940
Da 40 a 49	2.098	2.672	3.015	3.237	3.049								14.071
50 ed oltre	1.342	1.627	1.608	1.923	1.694								8.194
<b>TOTALE</b>	<b>8.637</b>	<b>11.515</b>	<b>12.938</b>	<b>14.669</b>	<b>13.594</b>								<b>61.353</b>
<b>COMPLESSO</b>													
Fino a 24	2.429	3.559	4.351	5.044	4.901								20.284
Da 25 a 29	3.654	4.897	5.802	6.577	6.174								27.104
Da 30 a 39	6.626	9.057	10.036	11.342	10.246								47.307
Da 40 a 49	5.484	7.313	7.903	8.716	8.145								37.561
50 ed oltre	4.355	5.311	5.366	6.044	5.509								26.585
<b>TOTALE</b>	<b>22.548</b>	<b>30.137</b>	<b>33.458</b>	<b>37.723</b>	<b>34.975</b>								<b>158.841</b>

Fonte: INPS - elaborazione al 10 Luglio 2016

Vedi Campo di Osservazione e Note nella tabella 13

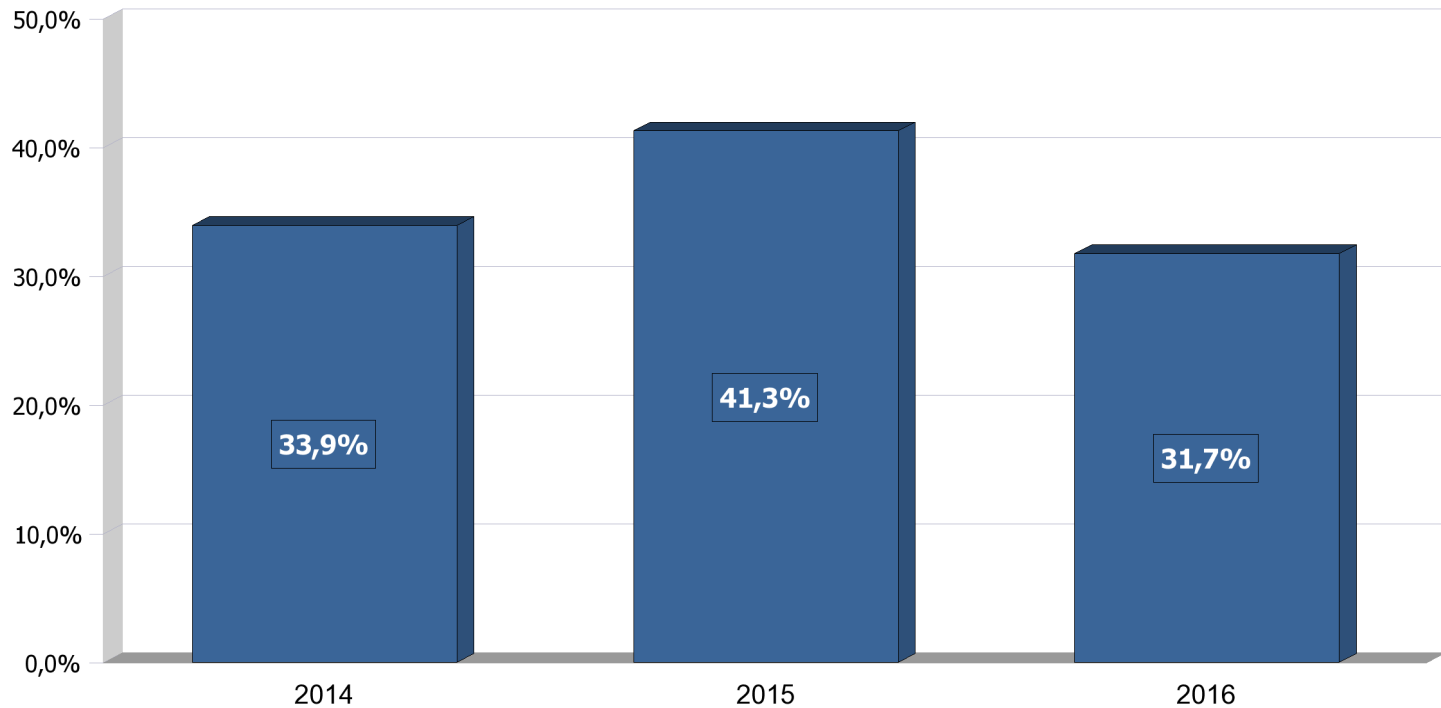
**TAB. 17 - TRASFORMAZIONI A TEMPO INDETERMINATO DI RAPPORTI A TERMINE INSTAURATE CON LA FRUIZIONE DELL'ESONERO CONTRIBUTIVO L. 208/2015 PER MESE, GENERE E CLASSE DI ETA' NEL 2015**

Classe di età	Trasformazioni a tempo indeterminato di rapporti a termine												
	Gennaio	Febbraio	Marzo	Aprile	Maggio	Giugno	Luglio	Agosto	Settembre	Ottobre	Novembre	Dicembre	Totale
<b>MASCHI</b>													
Fino a 24	213	386	432	706	708								2.445
Da 25 a 29	398	661	850	1.240	1.169								4.318
Da 30 a 39	792	1.374	1.707	2.385	2.213								8.471
Da 40 a 49	655	1.088	1.305	1.989	1.865								6.902
50 ed oltre	422	688	869	1.213	1.211								4.403
<b>TOTALE</b>	<b>2.480</b>	<b>4.197</b>	<b>5.163</b>	<b>7.533</b>	<b>7.166</b>								<b>26.539</b>
<b>FEMMINE</b>													
Fino a 24	162	263	283	466	354								1.528
Da 25 a 29	379	589	714	1.017	866								3.565
Da 30 a 39	625	922	1.051	1.634	1.467								5.699
Da 40 a 49	417	642	790	1.182	1.007								4.038
50 ed oltre	210	367	380	601	499								2.057
<b>TOTALE</b>	<b>1.793</b>	<b>2.783</b>	<b>3.218</b>	<b>4.900</b>	<b>4.193</b>								<b>16.887</b>
<b>COMPLESSO</b>													
Fino a 24	375	649	715	1.172	1.062								3.973
Da 25 a 29	777	1.250	1.564	2.257	2.035								7.883
Da 30 a 39	1.417	2.296	2.758	4.019	3.680								14.170
Da 40 a 49	1.072	1.730	2.095	3.171	2.872								10.940
50 ed oltre	632	1.055	1.249	1.814	1.710								6.460
<b>TOTALE</b>	<b>4.273</b>	<b>6.980</b>	<b>8.381</b>	<b>12.433</b>	<b>11.359</b>								<b>43.426</b>

Fonte: INPS - elaborazione al 10 Luglio 2016

Vedi Campo di Osservazione e Note nella tabella 13

**GRAF.1 - PERCENTUALE DEI NUOVI RAPPORTI DI LAVORO\* ATTIVATI/VARIATI A TEMPO INDETERMINATO SUL TOTALE DEI RAPPORTI ATTIVATI/VARIATI NEL PERIODO GENNAIO - MAGGIO DEGLI ANNI 2014, 2015 e 2016**



Fonte: INPS - elaborazione al 10 Luglio 2016

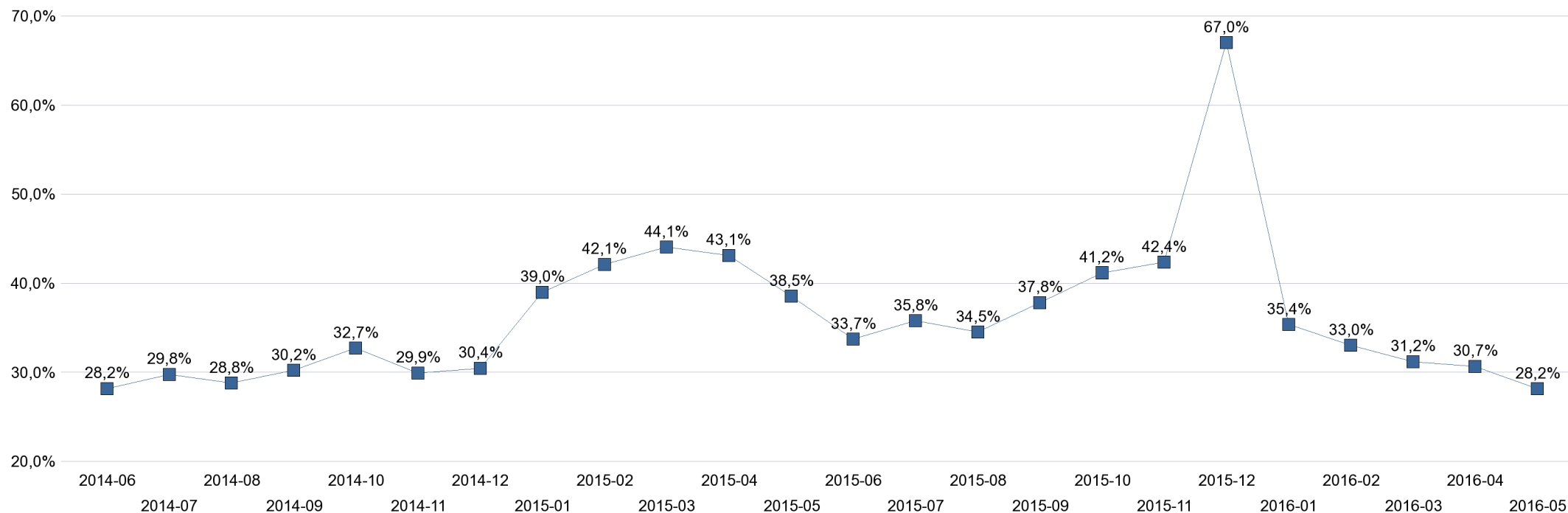
**Campo di osservazione: archivi UNIEMENS dei lavoratori dipendenti privati esclusi lavoratori domestici e operai agricoli. Sono compresi i lavoratori degli enti pubblici economici.**

N.B.: i dati 2016 sono provvisori, in quanto le aziende, con la denuncia del mese di giugno possono integrare i dati di competenza relativi a maggio. Inoltre, i dati 2016, 2015 e 2014 possono subire variazioni per effetto di rettifiche effettuate dalle aziende ovvero di accertamenti realizzati dall'INPS. A partire dall'aggiornamento di agosto 2015 sono state sviluppate le procedure amministrative di controllo delle dichiarazioni UNIEMENS e perfezionate le metodologie di normalizzazione dei dati. Ciò ha comportato, rispetto ai dati pubblicati con l'aggiornamento di luglio 2015, la variazione in diminuzione delle trasformazioni a tempo indeterminato dei rapporti a termine e delle trasformazioni dei contratti di apprendistato in contratti a tempo indeterminato.

\* Sono stati rilevati tutti i rapporti di lavoro attivati nel periodo, anche quelli in capo ad uno stesso lavoratore, con riguardo a tutte le tipologie di lavoro subordinato, incluso il lavoro somministrato e il lavoro intermittente.



**GRAF.2 - PERCENTUALE DEI NUOVI RAPPORTI DI LAVORO\* ATTIVATI/VARIATI A TEMPO INDETERMINATO SUL TOTALE DEI RAPPORTI DI LAVORO ATTIVATI/VARIATI NELL'ULTIMO BIENNIO SU BASE MENSILE**



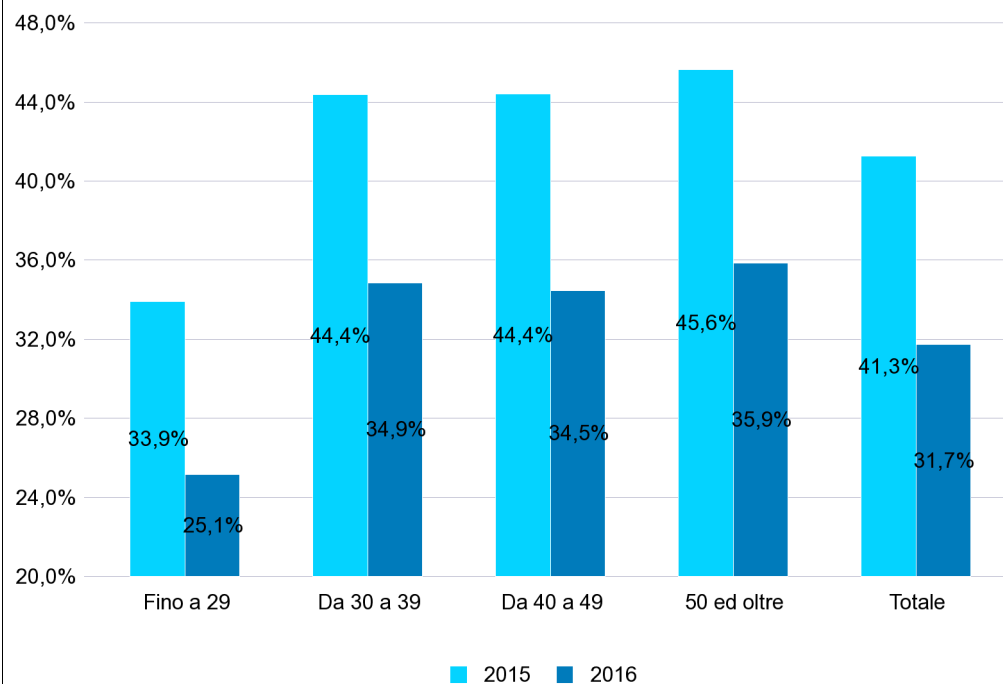
Fonte: INPS - elaborazione al 10 Luglio 2016

**Campo di osservazione: archivi UNIEMENS dei lavoratori dipendenti privati esclusi lavoratori domestici e operai agricoli. Sono compresi i lavoratori degli enti pubblici economici.**

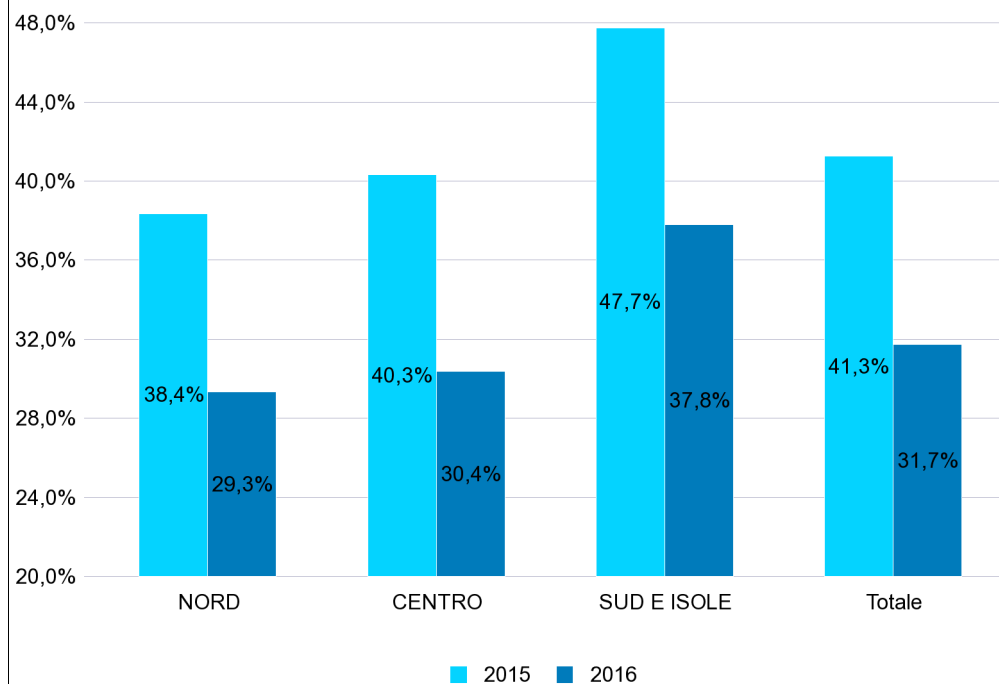
N.B.: i dati 2016 sono provvisori, in quanto le aziende, con la denuncia del mese di giugno possono integrare i dati di competenza relativi a maggio. Inoltre, i dati 2016, 2015 e 2014 possono subire variazioni per effetto di rettifiche effettuate dalle aziende ovvero di accertamenti realizzati dall'INPS. A partire dall'aggiornamento di agosto 2015 sono state sviluppate le procedure amministrative di controllo delle dichiarazioni UNIEMENS e perfezionate le metodologie di normalizzazione dei dati. Ciò ha comportato, rispetto ai dati pubblicati con l'aggiornamento di luglio 2015, la variazione in diminuzione delle trasformazioni a tempo indeterminato dei rapporti a termine e delle trasformazioni dei contratti di apprendistato in contratti a tempo indeterminato.

\* Sono stati rilevati tutti i rapporti di lavoro attivati nel periodo, anche quelli in capo ad uno stesso lavoratore, con riguardo a tutte le tipologie di lavoro subordinato, incluso il lavoro somministrato e il lavoro intermittente.

**GRAF.3 - PERCENTUALE DEI NUOVI RAPPORTI DI LAVORO\* ATTIVATI/VARIATI A TEMPO INDETERMINATO SUL TOTALE DEI RAPPORTI ATTIVATI/VARIATI NEL PERIODO GENNAIO - MAGGIO DEGLI ANNI 2015 e 2016 PER CLASSE DI ETÀ'**



**GRAF.4 - PERCENTUALE DEI NUOVI RAPPORTI DI LAVORO\* ATTIVATI/VARIATI A TEMPO INDETERMINATO SUL TOTALE DEI RAPPORTI ATTIVATI/VARIATI NEL PERIODO GENNAIO - MAGGIO DEGLI ANNI 2015 e 2016 PER MACRO REGIONE DI LAVORO**



Fonte: INPS - elaborazione al 10 Luglio 2016

**Campo di osservazione: archivi UNIEMENS dei lavoratori dipendenti privati esclusi lavoratori domestici e operai agricoli. Sono compresi i lavoratori degli enti pubblici economici.**

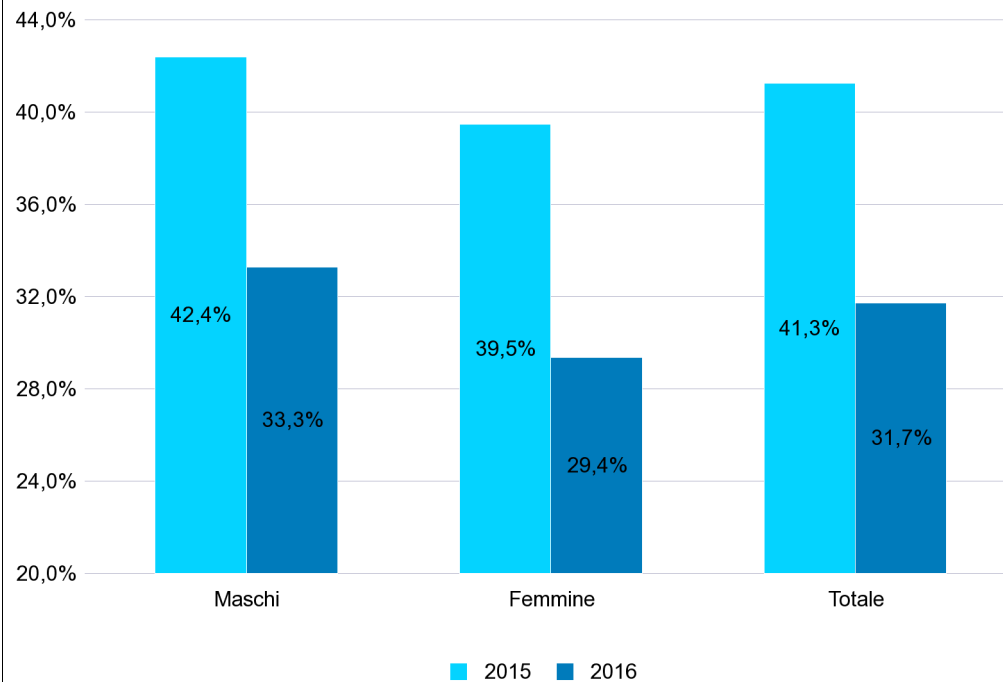
N.B.: i dati 2016 sono provvisori, in quanto le aziende, con la denuncia del mese di giugno possono integrare i dati di competenza relativi a maggio.

Inoltre, i dati 2016 e 2015 possono subire variazioni per effetto di rettifiche effettuate dalle aziende ovvero di accertamenti realizzati dall'INPS.

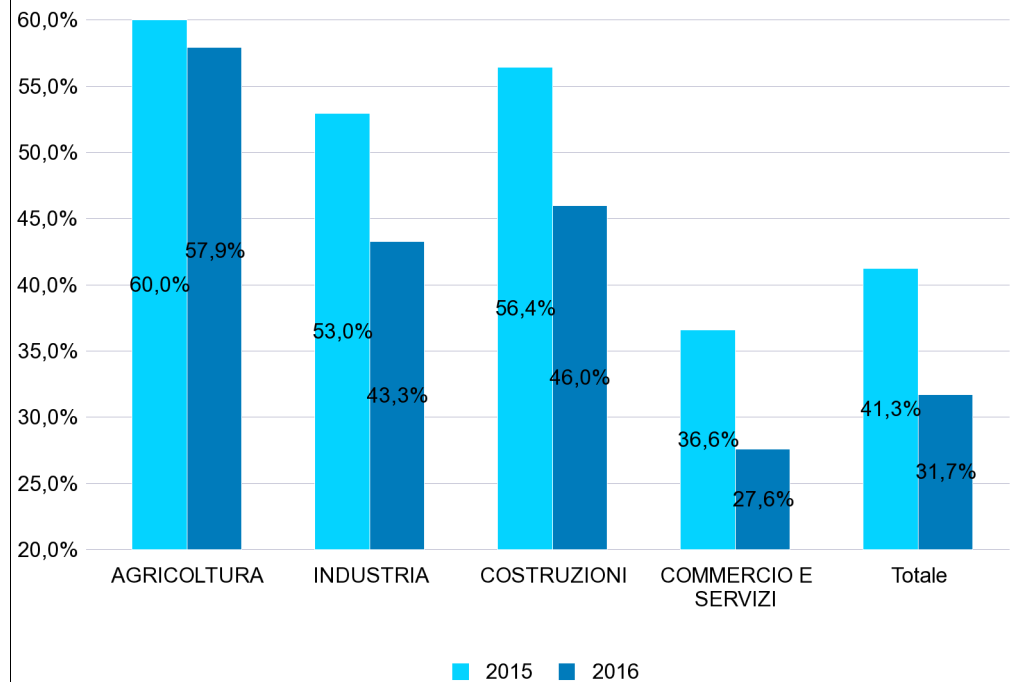
A partire dall'aggiornamento di agosto 2015 sono state sviluppate le procedure amministrative di controllo delle dichiarazioni UNIEMENS e perfezionate le metodologie di normalizzazione dei dati. Ciò ha comportato, rispetto ai dati pubblicati con l'aggiornamento di luglio 2015, la variazione in diminuzione delle trasformazioni a tempo indeterminato dei rapporti a termine e delle trasformazioni dei contratti di apprendistato in contratti a tempo indeterminato.

\* Sono stati rilevati tutti i rapporti di lavoro attivati nel periodo, anche quelli in capo ad uno stesso lavoratore, con riguardo a tutte le tipologie di lavoro subordinato, incluso il lavoro somministrato e il lavoro intermittente.

**GRAF.5 - PERCENTUALE DEI NUOVI RAPPORTI DI LAVORO\* ATTIVATI/VARIATI A TEMPO INDETERMINATO SUL TOTALE DEI RAPPORTI ATTIVATI/VARIATI NEL PERIODO GENNAIO - MAGGIO DEGLI ANNI 2015 e 2016 PER GENERE**



**GRAF.6 - PERCENTUALE DEI NUOVI RAPPORTI DI LAVORO\* ATTIVATI/VARIATI A TEMPO INDETERMINATO SUL TOTALE DEI RAPPORTI ATTIVATI/VARIATI NEL PERIODO GENNAIO - MAGGIO DEGLI ANNI 2015 e 2016 PER SETTORE DI ATTIVITA' ECONOMICA**



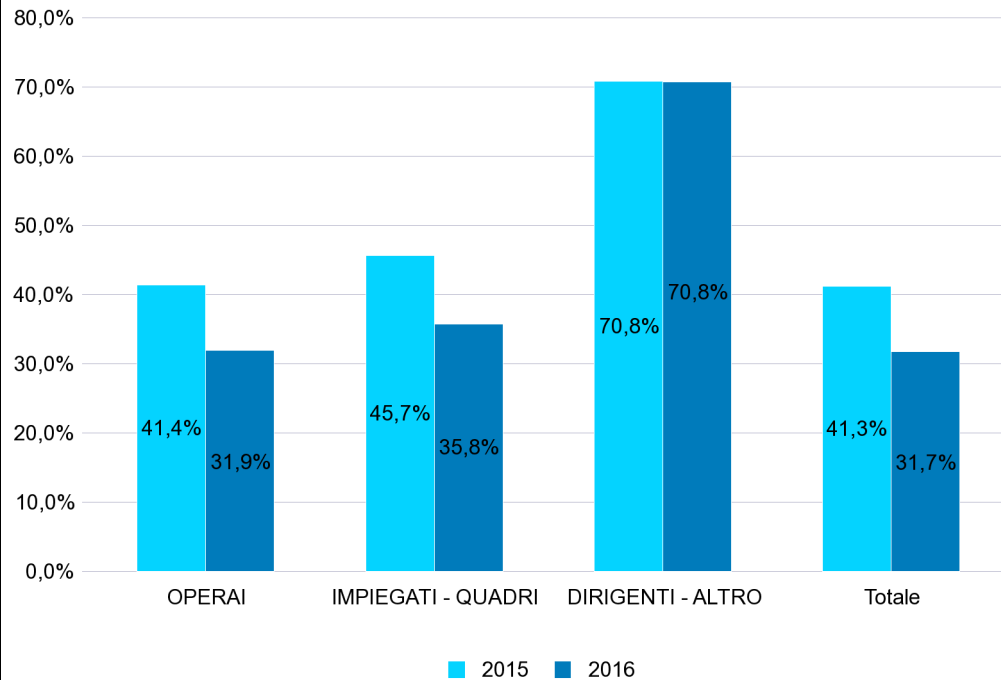
Fonte: INPS - elaborazione al 10 Luglio 2016

**Campo di osservazione: archivi UNIEMENS dei lavoratori dipendenti privati esclusi lavoratori domestici e operai agricoli. Sono compresi i lavoratori degli enti pubblici economici.**

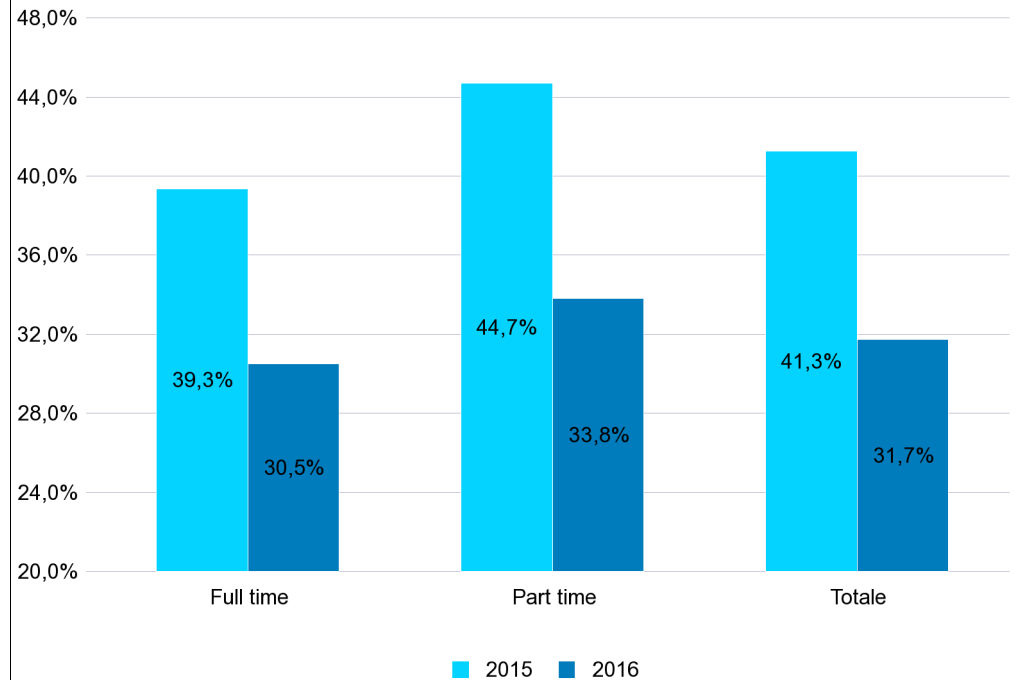
N.B.: i dati 2016 sono provvisori, in quanto le aziende, con la denuncia del mese di giugno possono integrare i dati di competenza relativi a maggio. Inoltre, i dati 2016 e 2015 possono subire variazioni per effetto di rettifiche effettuate dalle aziende ovvero di accertamenti realizzati dall'INPS. A partire dall'aggiornamento di agosto 2015 sono state sviluppate le procedure amministrative di controllo delle dichiarazioni UNIEMENS e perfezionate le metodologie di normalizzazione dei dati. Ciò ha comportato, rispetto ai dati pubblicati con l'aggiornamento di luglio 2015, la variazione in diminuzione delle trasformazioni a tempo indeterminato dei rapporti a termine e delle trasformazioni dei contratti di apprendistato in contratti a tempo indeterminato.

\* Sono stati rilevati tutti i rapporti di lavoro attivati nel periodo, anche quelli in capo ad uno stesso lavoratore, con riguardo a tutte le tipologie di lavoro subordinato, incluso il lavoro somministrato e il lavoro intermittente.

**GRAF.7 - PERCENTUALE DEI NUOVI RAPPORTI DI LAVORO\* ATTIVATI/VARIATI A TEMPO INDETERMINATO SUL TOTALE DEI RAPPORTI ATTIVATI/VARIATI NEL PERIODO GENNAIO - MAGGIO DEGLI ANNI 2015 e 2016 PER QUALIFICA PROFESSIONALE**



**GRAF.8 - PERCENTUALE DEI NUOVI RAPPORTI DI LAVORO\* ATTIVATI/VARIATI A TEMPO INDETERMINATO SUL TOTALE DEI RAPPORTI ATTIVATI/VARIATI NEL PERIODO GENNAIO - MAGGIO DEGLI ANNI 2015 e 2016 PER TIPOLOGIA ORARIA**



Fonte: INPS - elaborazione al 10 Luglio 2016

**Campo di osservazione: archivi UNIEMENS dei lavoratori dipendenti privati esclusi lavoratori domestici e operai agricoli. Sono compresi i lavoratori degli enti pubblici economici.**

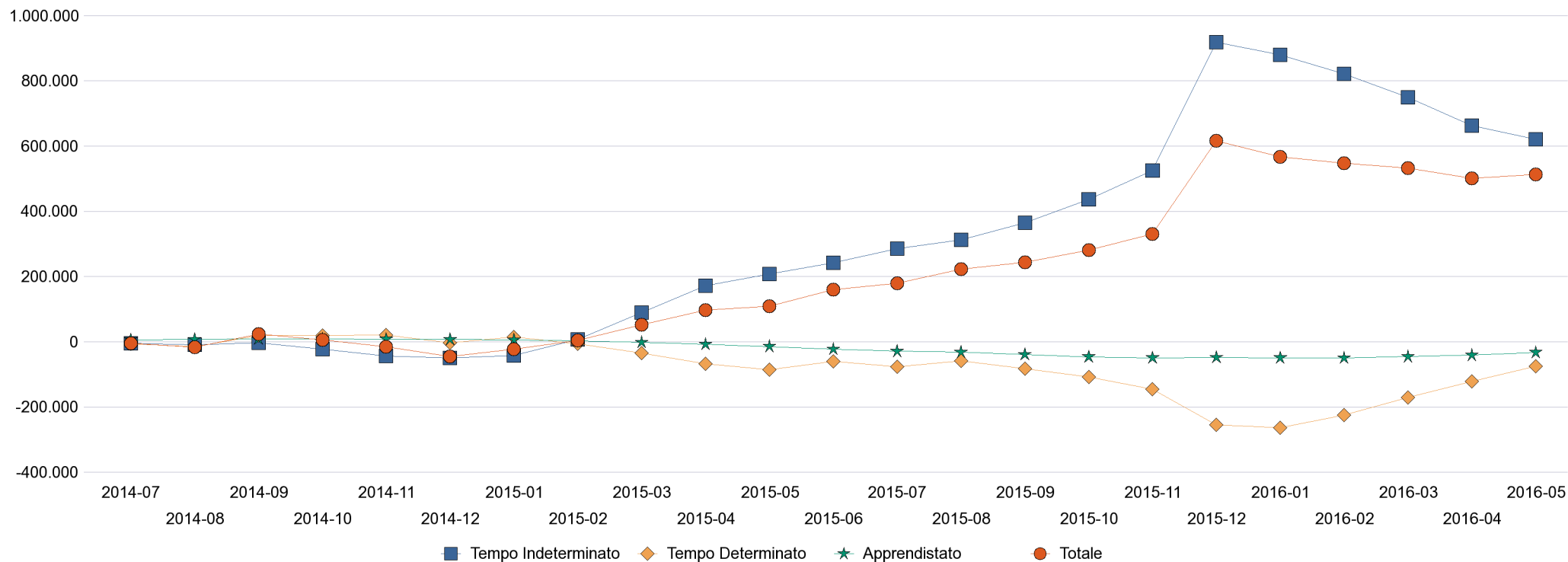
N.B.: i dati 2016 sono provvisori, in quanto le aziende, con la denuncia del mese di giugno possono integrare i dati di competenza relativi a maggio.

Inoltre, i dati 2016 e 2015 possono subire variazioni per effetto di rettifiche effettuate dalle aziende ovvero di accertamenti realizzati dall'INPS.

A partire dall'aggiornamento di agosto 2015 sono state sviluppate le procedure amministrative di controllo delle dichiarazioni UNIEMENS e perfezionate le metodologie di normalizzazione dei dati. Ciò ha comportato, rispetto ai dati pubblicati con l'aggiornamento di luglio 2015, la variazione in diminuzione delle trasformazioni a tempo indeterminato dei rapporti a termine e delle trasformazioni dei contratti di apprendistato in contratti a tempo indeterminato.

\* Sono stati rilevati tutti i rapporti di lavoro attivati nel periodo, anche quelli in capo ad uno stesso lavoratore, con riguardo a tutte le tipologie di lavoro subordinato, incluso il lavoro somministrato e il lavoro intermittente.

**GRAF.9 - VARIAZIONE TENDENZIALE DEI RAPPORTI DI LAVORO\* ATTIVATI/VARIATI (SALDI MOBILI ANNUALIZZATI TOTALI E DISTINTI PER TIPOLOGIA CONTRATTUALE)**



Fonte: INPS - elaborazione al 10 Luglio 2016

**Campo di osservazione: archivi UNIEMENS dei lavoratori dipendenti privati esclusi lavoratori domestici e operai agricoli. Sono compresi i lavoratori degli enti pubblici economici.**

N.B.: i dati 2016 sono provvisori, in quanto le aziende, con la denuncia del mese di giugno possono integrare i dati di competenza relativi a maggio. Inoltre, i dati 2016, 2015 e 2014 possono subire variazioni per effetto di rettifiche effettuate dalle aziende ovvero di accertamenti realizzati dall'INPS. A partire dall'aggiornamento di agosto 2015 sono state sviluppate le procedure amministrative di controllo delle dichiarazioni UNIEMENS e perfezionate le metodologie di normalizzazione dei dati. Ciò ha comportato, rispetto ai dati pubblicati con l'aggiornamento di luglio 2015, la variazione in diminuzione delle trasformazioni a tempo indeterminato dei rapporti a termine e delle trasformazioni dei contratti di apprendistato in contratti a tempo indeterminato.

\* Sono stati rilevati tutti i rapporti di lavoro attivati nel periodo, anche quelli in capo ad uno stesso lavoratore, con riguardo a tutte le tipologie di lavoro subordinato, incluso il lavoro somministrato e il lavoro intermittente.

TAB. 18a – VOUCHER VALORE NOMINALE €10\* VENDUTI NEI MESI DI GENNAIO - MAGGIO DEGLI ANNI 2014, 2015 E 2016 PER MACRO REGIONE DI VENDITA

	gen - mag			gen - mag 2015 su 2014		gen - mag 2016 su 2015	
	2014	2015	2016	variazione assoluta	variazione %	variazione assoluta	variazione %
NORD-OVEST	6.576.241	12.022.973	17.498.661	5.446.732	82,8%	5.475.688	45,5%
NORD-EST	8.596.585	13.870.132	19.165.263	5.273.547	61,3%	5.295.131	38,2%
CENTRO	3.924.439	7.084.098	10.198.160	3.159.659	80,5%	3.114.062	44,0%
SUD	2.445.291	4.560.026	6.689.021	2.114.735	86,5%	2.128.995	46,7%
ISOLE	1.089.832	2.124.244	3.150.609	1.034.412	94,9%	1.026.365	48,3%
<b>TOTALE</b>	<b>22.632.388</b>	<b>39.661.473</b>	<b>56.701.714</b>	<b>17.029.085</b>	<b>75,2%</b>	<b>17.040.241</b>	<b>43,0%</b>

Fonte: INPS - elaborazione al 10 Luglio 2016

Campo di osservazione: Archivi gestionali generati dai flussi informativi delle procedure di vendita dei voucher.

\*L'importo nominale di 10 euro di ogni singolo voucher comprende la contribuzione a favore della Gestione separata Inps (1,30 euro), quella in favore dell'Inail (0,70 euro) e una quota per la gestione del servizio (0,50 euro). Il compenso netto per il lavoratore è di 7,50 euro.

**TAB. 18b – VOUCHER VALORE NOMINALE €10\* VENDUTI NEI MESI DI GENNAIO - MAGGIO DEGLI ANNI 2014, 2015 E 2016 PER REGIONE DI VENDITA**

	gen - mag		gen - mag 2015 su 2014			gen - mag 2016 su 2015	
	2014	2015	2016	variazione assoluta	variazione %	variazione assoluta	variazione %
PIEMONTE	1.903.412	3.302.727	4.786.676	1.399.315	73,5%	1.483.949	44,9%
VALLE D'AOSTA	87.394	150.305	194.877	62.911	72,0%	44.572	29,7%
LIGURIA	680.083	1.322.819	1.865.142	642.736	94,5%	542.323	41,0%
LOMBARDIA	3.905.352	7.247.122	10.651.966	3.341.770	85,6%	3.404.844	47,0%
TRENTINO ALTO ADIGE	1.152.112	1.553.586	2.146.447	401.474	34,8%	592.861	38,2%
VENETO	3.213.579	5.341.230	7.324.559	2.127.651	66,2%	1.983.329	37,1%
FRIULI VENEZIA GIULIA	1.363.694	1.884.343	2.540.763	520.649	38,2%	656.420	34,8%
EMILIA ROMAGNA	2.867.200	5.090.973	7.153.494	2.223.773	77,6%	2.062.521	40,5%
TOSCANA	1.466.914	2.730.947	4.091.003	1.264.033	86,2%	1.360.056	49,8%
UMBRIA	395.793	664.796	958.031	269.003	68,0%	293.235	44,1%
MARCHE	1.004.247	1.731.975	2.338.863	727.728	72,5%	606.888	35,0%
LAZIO	1.057.485	1.956.380	2.810.263	898.895	85,0%	853.883	43,6%
ABRUZZO	448.063	832.536	1.193.595	384.473	85,8%	361.059	43,4%
MOLISE	95.163	157.499	234.415	62.336	65,5%	76.916	48,8%
CAMPANIA	558.865	1.002.350	1.626.250	443.485	79,4%	623.900	62,2%
PUGLIA	920.059	1.862.975	2.691.617	942.916	102,5%	828.642	44,5%
BASILICATA	161.619	278.210	376.423	116.591	72,1%	98.213	35,3%
CALABRIA	261.522	426.456	566.721	164.934	63,1%	140.265	32,9%
SICILIA	457.088	884.400	1.465.566	427.312	93,5%	581.166	65,7%
SARDEGNA	632.744	1.239.844	1.685.043	607.100	95,9%	445.199	35,9%
<b>ITALIA</b>	<b>22.632.388</b>	<b>39.661.473</b>	<b>56.701.714</b>	<b>17.029.085</b>	<b>75,2%</b>	<b>17.040.241</b>	<b>43,0%</b>

Vedi Fonte, Campo di Osservazione e Note nella tabella 18a