

Direzione Regionale Puglia



SEDE PROVINCIALE FOGGIA
piano secondo

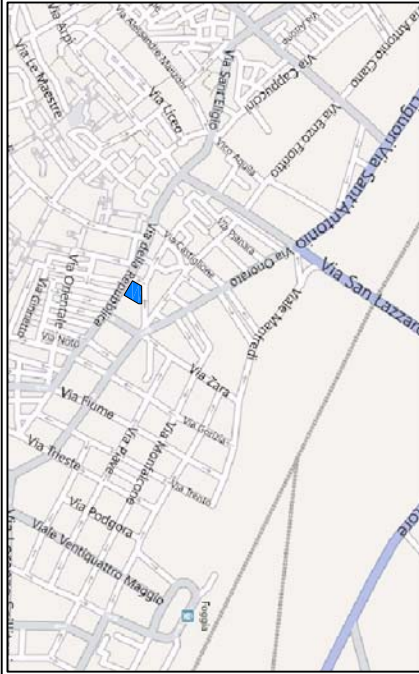
Risanamento conservativo con ripristino e
rinnovo degli elementi costitutivi e impianti
stato dei luoghi

A/1

1:100

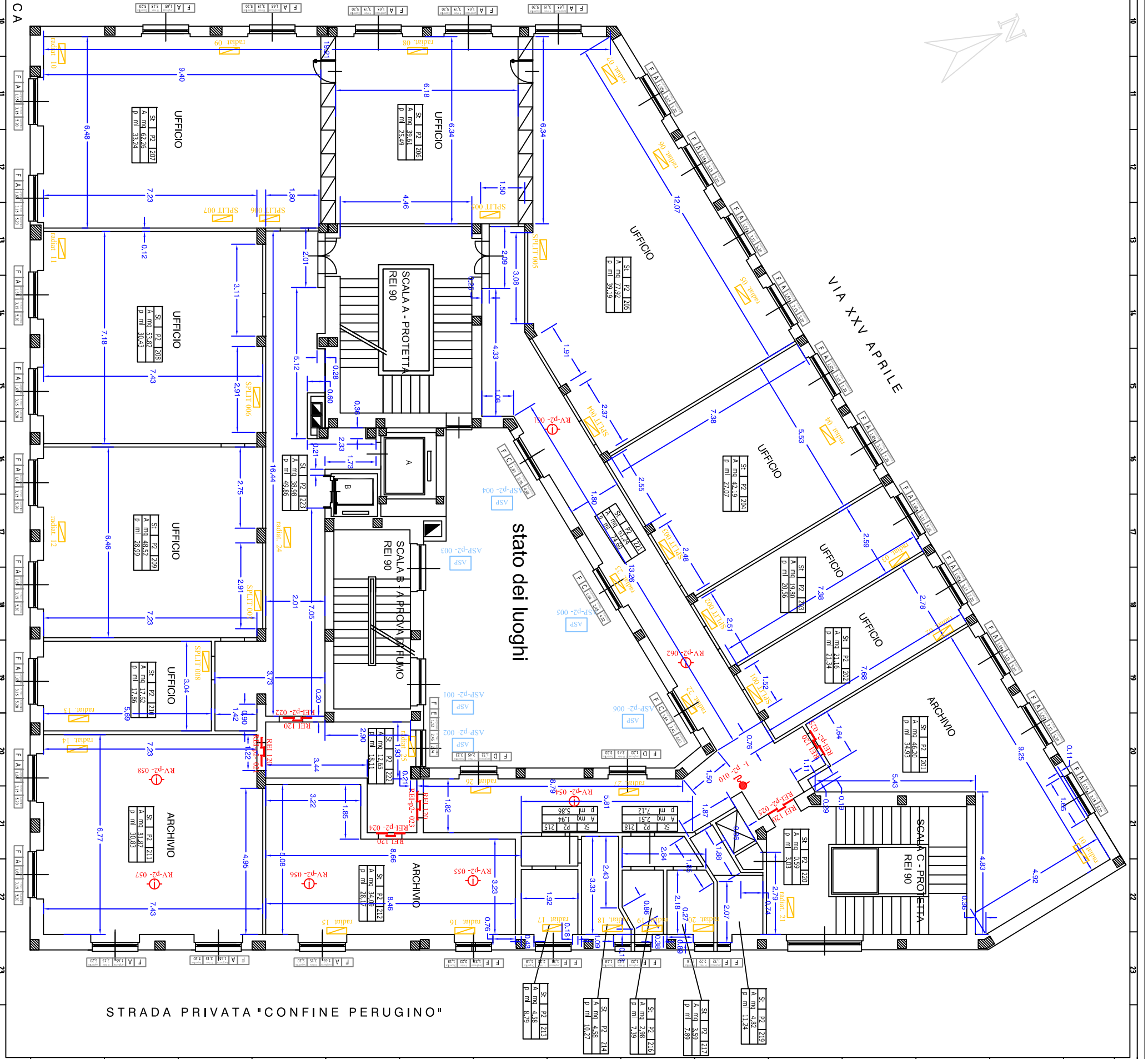
ing. Michele Porcelli - Ufficio Tecnico INPS

data
maggio 2013



VIA G. VALERIO

VIA DELLA REPUBBLICA



stato dei luoghi

STRADA PRIVATA "CONFINE PERUGINO"