



SEDE PROVINCIALE FOGGIA  
piano secondo

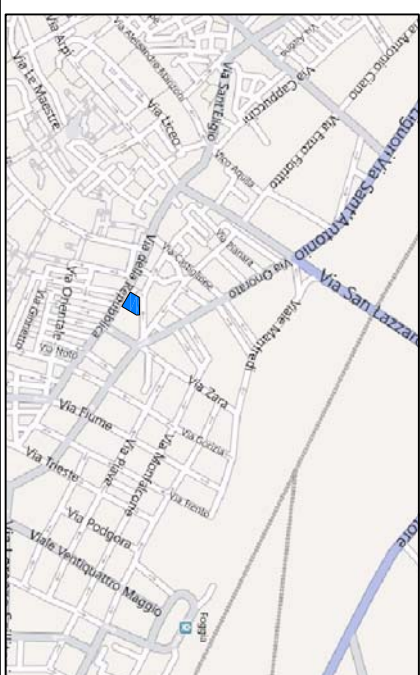
Risanamento conservativo con ripristino e  
rinnovo degli elementi costitutivi e impianti  
- linee elettriche di distribuzione dorsale -

E/4

1:100

progettista  
Ruggiero Desario - Ufficio Tecnico INPS

data  
maggio 2013

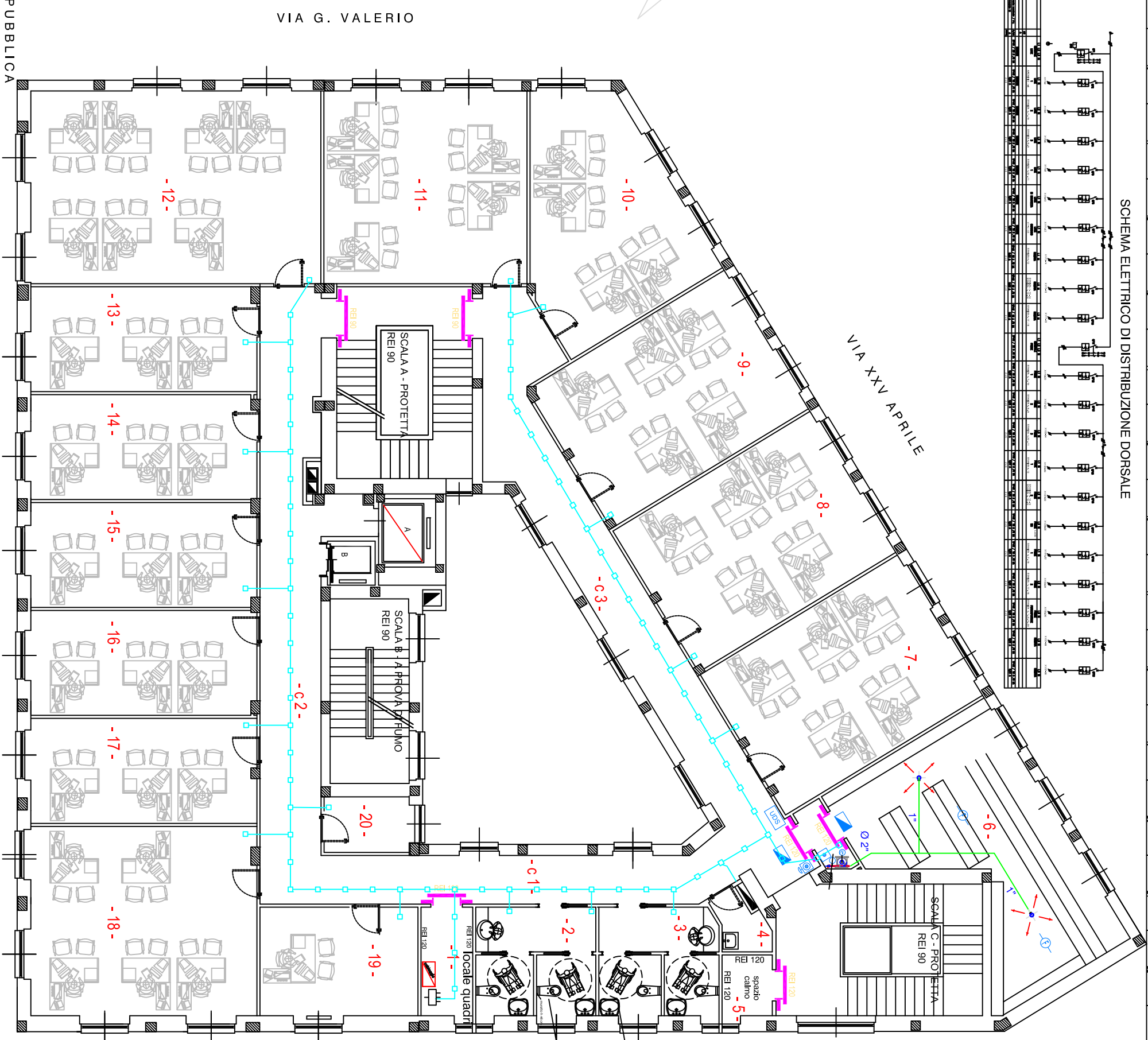
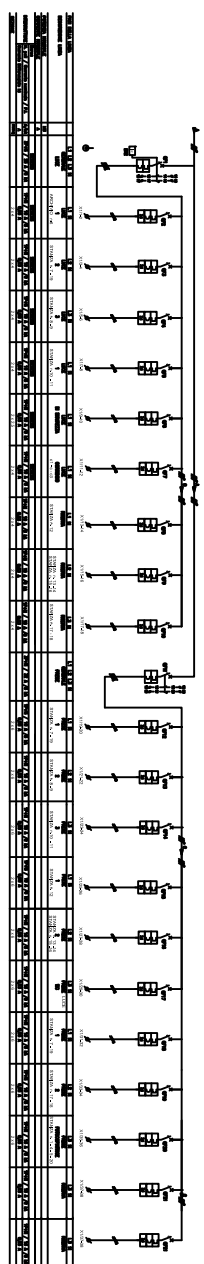


Direzione Regionale Puglia

LEGENDA SIMBOLI

	CANALE METALLICO ZINCATO 500 x 75 mm (prevedibile art. El. 04.09 o - escluso 19)
	ARMADIO PER DISTRIBUZIONE RETE FORNA E DATI
	QUADRO ELETTRICO DI COMANDO E PROTEZIONE

SCHEMA ELETTRICO DI DISTRIBUZIONE DORSALE



VIA G. VALERIO

VIA XXV APRILE

VIA DELLA REPUBBLICA