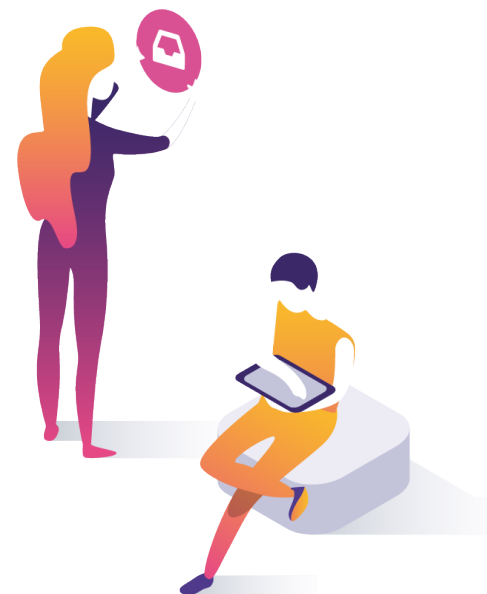


INPS

Modalità di accesso ai
Servizi di informazione del
Front Office INPS
dal 1 luglio 2020



- App INPS MOBILE
«Sportelli di Sede»
- **Sito INPS - www.inps.it**
Area MyINPS
Servizio «Le sedi INPS»
- Contact center 803164 - 06/164164





Prenotazione accesso ai servizi di
informazione e consulenza INPS

Modalità di accesso ai servizi

Con messaggio Hermes 2561/2020 INPS ha riaperto le Sedi al pubblico riattivando anche in presenza i servizi di informazione di primo livello e di consulenza al cittadino. Si accede a questi servizi **su prenotazione, tramite Contact center 803164 (chiamata gratuita da rete fissa) - 06/164164 (da rete mobile) o con i canali di seguito elencati:**

Informazione di primo livello

L'utente può prenotare autonomamente l'appuntamento tramite:

- App INPS Mobile «Sportelli di Sede» (con e senza autenticazione)
- Sito www.inps.it «Le sedi INPS» (con autenticazione)
- Sito www.inps.it « Area personale MyINPS » (con autenticazione)

L'utente può scegliere da sé la modalità di erogazione **in presenza** o su **ricontatto telefonico**. La modalità scelta sarà registrata nella ricevuta restituita all'utente dai servizi di seguito descritti. E' in fase di sperimentazione nelle sedi di Napoli e Rovigo, e in altre sedi del Veneto, l'appuntamento gestito a distanza tramite **WebMeeting**. Tale modalità sarà a breve estesa su tutto il territorio nazionale.

Informazione di secondo livello (consulenza su appuntamento)

L'utente può richiedere un appuntamento per la consulenza chiamando il Contact center o con l'operatore di Sede. Per questa tipologia di servizio, i funzionari INPS e gli operatori del Contact Center, addetti all'accensione dell'appuntamento, utilizzano la procedura **Agenda Appuntamenti** proponendo agli utenti le due modalità (**accesso fisico in sede/richiamata telefonica**) per indicare nel campo "Note" dell'applicativo la preferenza espressa da ogni utente. **All'atto della prenotazione, sarà inviata una conferma all'utente con giorno e ora dell'appuntamento fissato e la modalità di erogazione prescelta, secondo le modalità standard.**



QUANDO UTILIZZARE IL SERVIZIO

I servizi di prenotazione qui descritti sono stati lanciati nel 2019 assieme alla nuova piattaforma CRM a supporto delle relazioni con l'utenza. Conoscere come utilizzarli è importante non solo in questo periodo di emergenza ma anche per consentire agli operatori INPS di verificare la situazione dell'utente prima di recarsi allo sportello di Sede e ottenere risposte più rapide e puntuali.

DESCRIZIONE SERVIZIO

Con l'app «INPS Mobile» o dal portale www.inps.it tramite l'Area My INPS o con il servizio *Le Sedi INPS* è possibile prenotare l'accesso presso gli sportelli delle Sedi INPS, selezionando la Sede INPS a te più vicina, il giorno, l'ora, lo sportello (sportello veloce, sportello pensioni, ...) al fine di ricevere informazioni di primo livello.

E' possibile, altresì, visualizzare:

- orari di apertura,
- tempi medi di servizio, numero di persone in coda,
- stato di avanzamento della coda.

Per prenotare invece una consulenza (in presenza o via telefono), occorre chiamare il Contact Center Inps o rivolgersi agli operatori di Sede addetti.

COME ACCEDERE

Il servizio è accessibile **con Codice Fiscale e SPID** oppure con

- CIE (Carta di identità elettronica 3.0)
- PIN Inps
- CNS .

Con l'app «INPS Mobile» è possibile prenotare anche senza autenticazione inserendo solo il codice fiscale.

RACCOMANDAZIONI PER L'UTENTE

Dal 16 luglio è possibile scegliere se prenotare un accesso fisico allo sportello o fissare un contatto telefonico.

Nel primo caso l'utente dovrà recarsi personalmente alla sede Inps nel giorno e nell'ora prenotati munito di dispositivo di sicurezza (mascherina). Prima di accedere ai locali della sede dovrà sottoporsi a misurazione della temperatura con il termoscanner.

Nel secondo caso, il funzionario Inps provvederà a contattare l'utente, nel giorno, nell'ora fissata e al numero telefonico indicati nella prenotazione.



Prenotazione accesso a
Sportelli di Sede
dal portale www.inps.it
Area MyINPS



NOTIZIE E AVVISI

Notizia 16/06/2020

Come richiedere il Bonus per i servizi di baby sitting e i centri estivi

Disponibile la procedura aggiornata per richiedere il Bonus per i servizi di baby sitting, il contributo per centri estivi...

[LEGGI DI PIÙ →](#)

Notizia 01/06/2020

Istanza per l'emersione di un rapporto di lavoro subordinato irregolare

È oggi attivo il servizio per la presentazione delle istanze, da parte di datori di lavoro italiani o cittadini di uno Stato membro dell'Unione...

[LEGGI DI PIÙ →](#)

Notizia 25/05/2020

La domanda per l'indennità COVID-19 per lavoratori domestici è online

È da oggi attivo il servizio per la presentazione delle domande per l'indennità COVID-19 per lavoratori domestici...

[LEGGI DI PIÙ →](#)

Notizia 22/05/2020

Il Reddito di emergenza è online

[LEGGI DI PIÙ →](#)

Notizia 14/04/2020

Indennità 600 euro: avviate le procedure di pagamento

[LEGGI DI PIÙ →](#)

DECRETO "CURA ITALIA" E DECRETO "RILANCIO": ACCEDI AI SERVIZI

Servizio

Istanza per l'emersione di un rapporto di lavoro subordinato irregolare

Servizio dedicato a aziende, intermediari e cittadini (quest'ultimi esclusivamente per rapporti di lavoro domestico)

Servizio

Indennità 600/1000 euro

Servizio dedicato all'utente cittadino.

Gli utenti di patronato devono accedere dagli appositi servizi di patronato

Servizio

Indennità COVID-19 per lavoratori domestici

Servizio

Reddito di Emergenza

Servizio

Congedi COVID-19

Servizio

Bonus baby sitting

[Home](#)

Quando accedi al sito INPS visualizzi la pagina NOTIZIE E AVVISI pubblicata nella fase di emergenza

Per accedere alla HOME Page clicca sul pulsante azzurro evidenziato in basso





 [Cerca](#) [Entra in MyINPS](#)

[Home](#) [L'Istituto](#) [Dati, ricerche e bilanci](#) [INPS Comunica](#) [Prestazioni e servizi](#)

In evidenza



DA PIN A
spod

Notizia 11/08/2020
Indennità Covid-19 dipendenti a tempo determinato: la domanda è online

Notizia 04/08/2020
Misure Covid-19: i dati al 3 agosto 2020

Notizia 30/07/2020
Pubblicato il Rendiconto generale INPS per il 2019

Notizia 30/06/2020
Come contattare la tua sede INPS dal 1° luglio

Notizia 06/08/2020
Dal 1° ottobre il PIN INPS lascia il passo a SPID

91 ↑ 26

Utenti **Temi**

- Famiglia
- Pensionati
- Disoccupati, inoccupati e lavoratori sospesi
- Persone con disabilità e invalidità
- Lavoratori
- Lavoratori migranti
- Aziende, enti e datori di lavoro
- Enti erogatori di prestazioni previdenziali, consolati e altre autorità locali
- Banche e intermediari finanziari
- Intermediari e consulenti
- Medici e ASL

Per accedere alla tua Area MyINPS clicca sul pulsante azzurro in alto a destra **Entra in MYINPS** per aprire la maschera nella quale potrai inserire le tue credenziali per autenticarti



Autenticazione

PIN **SPID** **CIE** **CNS**

Codice Fiscale

PIN

 Accedi

Per l'accesso ai servizi online INPS è necessario avere un PIN rilasciato dall'Istituto, o una identità SPID almeno di livello 2, o una Carta di identità elettronica 3.0 (CIE), o una Carta Nazionale dei Servizi (CNS).

[Istruzioni per l'accesso](#)

[Hai smarrito il tuo PIN?](#)

[Richiedi e gestisci il tuo PIN](#)

Clicca in alto sul pulsante corrispondente al tipo di credenziali di cui disponi per autenticarti tra PIN, SPID, CIE o CNS. La maschera di autenticazione varia leggermente.

Inserisci **Codice fiscale** e **credenziali** per accedere alla tua **Area My Inps**

Poi clicca sul pulsante **Accedi**





I tuoi strumenti

- Dati personali
- Fascicolo previdenziale +
- Riscossioni e servizi fiscali +
- Servizi di Pagamento +
- Simulatori +
- Notifiche 2
- Calendario
- Comunica con l'INPS** ×
- Inps Risponde
- Cassetta Postale
- Segnalazioni di anomalie su estratto conto +
- Sedi Inps
- Prenota accesso in sede**
- Supporto +
- Tutti i Servizi

MyInps è la tua **area riservata** che raccoglie i contenuti di tuo interesse e ti consente di interagire più facilmente con l'Istituto.

Accedendo a **MyInps** puoi consultare nel dettaglio il tuo fascicolo previdenziale, attivare direttamente i servizi e trovare in un solo luogo gli avvisi e le scadenze.

Inoltre, durante la navigazione puoi ulteriormente personalizzare la tua area riservata, utilizzando l'icona a forma di cuore per salvare tra i "**preferiti**" notizie, moduli e altri elementi di tuo interesse.

Tramite il menu **I tuoi strumenti** puoi accedere rapidamente alle diverse categorie di servizi, inclusi gli avvisi e le scadenze personali.

Con la funzione **Gestisci widget**, che trovi in basso a sinistra, puoi invece scegliere con quali elementi personalizzare la tua bacheca.

Appena accedi alla tua Area MyInps visualizzi al centro brevi indicazioni per orientarti sui servizi accessibili nel Menu a sinistra

Dopo averle lette, clicca nel Menu sulla voce **Comunica con l'INPS** per visualizzare le diverse funzioni a tua disposizione.

Tra le 5 voci che visualizzi clicca l'ultima, qui evidenziata:

Prenota accesso in sede





Bacheca I miei preferiti I miei interessi Esci

I tuoi strumenti

- Dati personali
- Fascicolo previdenziale +
- Riscossioni e servizi fiscali +
- Servizi di Pagamento +
- Simulatori +
- Notifiche 2
- Calendario
- Comunica con l'INPS x
- Inps Risponde
- Cassetta Postale
- Segnalazioni di anomalie su estratto conto +
- Codice

Prenota accesso in sede

Il servizio di prenotazione eliminacode consente di prenotare il proprio turno presso gli sportelli aperti al pubblico. Presso le strutture INPS sul territorio è attivo il servizio di prenotazione ad orario prefissato, con possibilità di scelta da parte dell'utente del giorno e dell'orario in cui si desidera accedere allo sportello. E' consentito effettuare una sola prenotazione per ogni tipologia di sportello e fino ad un massimo di 3 prenotazioni.

Le mie prenotazioni

 Non ci sono Prenotazioni.

[Richiedi nuova prenotazione](#)

Nella sezione al centro
Le mie prenotazioni
puoi visualizzare
eventuali prenotazioni già
effettuate

Per inserire una nuova
prenotazione per uno
degli Sportelli Sede
clicca sul pulsante azzurro
**Richiedi nuova
prenotazione**





Bacheca I miei preferiti I miei interessi Esci

I tuoi strumenti

- Dati personali
- Fascicolo previdenziale +
- Riscossioni e servizi fiscali +
- Servizi di Pagamento +
- Simulatori +
- 2 Notifiche
- 1 Calendario
- Comunica con l'INPS ×
- Inps Risponde
- Cassetta Postale
- Segnalazioni di anomalie su estratto conto +
- Sedi Inps
- Prenota accesso in sede
- Supporto +
- Tutti i Servizi

Prenota accesso in sede

REGGIO CALABRIA

VIA D. ROMEO 15

0965387111

La Sede rimarrà chiusa per la festività del Santo Patrono il giorno 13 Settembre



Come prima scelta il sistema ti propone la Sede INPS competente per il tuo domicilio.

La sede può essere anche modificata cliccando sul pulsante in basso **Cambia sede.**

Confermata la Sede, procedi con il pulsante **Prenota**





Bacheca I miei preferiti I miei interessi Esci

I tuoi strumenti

- Dati personali
- Fascicolo previdenziale +
- Riscossioni e servizi fiscali +
- Servizi di Pagamento +
- Simulatori +
- 2 Notifiche
- 1 Calendario
- Comunica con l'INPS ×
- Inps Risponde
- Cassetta Postale
- Segnalazioni di anomalie su estratto conto +
- Sedi Inps
- Prenota accesso in sede
- Supporto +
- Tutti i Servizi

Prenota accesso in sede

SELEZIONA UNO SPORTELLO

- SERVIZI VELOCI
- CONTO ASSICURATIVO-PENSIONI-PRESTAZIONI PUBBLICHE-INV. CIV.
- INDENNITÀ E AMMORTIZZATORI SOCIALI
- RILASCIO PIN
- DATORI LAV.DOMESTICO-LAV.AUTONOMI-LAV.AGRICOLI-LAV.PARASUB.

Indietro

Visualizzi a questo punto l'elenco degli sportelli disponibili nella tua Sede con l'orario di apertura.

Clicca sul **pallino a destra di ogni Sportello** per visualizzare sotto il dettaglio dei **servizi offerti e l'orario di apertura** come mostrato nella pagina successiva.





- Dati personali
- Fascicolo previdenziale +
- Riscossioni e servizi fiscali +
- Servizi di Pagamento +
- Simulatori +
- 2 Notifiche
- 1 Calendario
- Comunica con l'INPS x
- Inps Risponde
- Cassetta Postale
- Segnalazioni di anomalie su estratto conto +
- Sedi Inps
- Prenota accesso in sede
- Supporto +
- Tutti i Servizi

SELEZIONA UNO SPORTELLO

SERVIZI VELOCI

CONTO ASSICURATIVO-PENSIONI-PRESTAZIONI PUBBLICHE-INV. CIV.

INDENNITÀ E AMMORTIZZATORI SOCIALI

Servizi erogati dallo sportello:
Stato pagamenti disoccupazione, Stato domanda disoccupazione, Informazioni disoccupazione, Pagamenti (importo) maternità, Stato domanda maternità, Informazioni maternità, Malattia, Congedo parentale, Maternità, Pagamenti (importo) assegni familiari, Stato domanda assegni familiari, Informazioni assegni familiari, Stato domanda Carta REI, Informazioni Carta REI, Bonus fiscale, Bonus bebè INPS, Congedo matrimoniale, Assegni famigliari, Reddito di cittadinanza, Fondo garanzia, Informazioni TFR standard ex-IPOST, Stato domanda TFR standard ex-IPOST, TFR Standard, Informazioni TFR standard INPS, Stato domanda TFR standard INPS

Oggi aperto dalle 08:30 alle 12:30

SELEZIONA UN GIORNO TRA QUELLI DISPONIBILI

Luglio 2020						
Lu	Ma	Me	Gi	Ve	Sa	Do
		1	2	3	4	5
6	7	8	9	10	11	12
13	14	15	16	17	18	19
20	21	22	23	24	25	26
27	28	29	30	31		

■ disponibile ■ non disponibile

SELEZIONA UN ORARIO TRA QUELLI DISPONIBILI

12:30	12:45	13:00	13:15	13:30
13:45	14:00	14:15	14:30	14:45
15:00	15:15	15:30	15:45	16:00
		16:15		

RILASCIO PIN

DATORI LAV.DOMESTICO-LAV.AUTONOMI-LAV.AGRICOLI-LAV.PARASUB.

Indietro

- Gestisci widget
- Aiutaci a migliorare

A titolo di esempio, puoi vedere qui la descrizione dei servizi offerti dallo **Sportello Indennità e ammortizzatori sociali**



Nel calendario del Mese vedrai **indicati in verde i giorni nei quali puoi inserire la tua prenotazione.**

In rosso sono indicate invece le date nelle quali la Sede non può garantire il servizio.

Seleziona poi **l'orario che preferisci tra quelli disponibili**





Bacheca I miei preferiti I miei interessi Esci

I tuoi strumenti

- Dati personali
- Fascicolo previdenziale +
- Riscossioni e servizi fiscali +
- Servizi di Pagamento +
- Simulatori +
- Notifiche
- Calendario
- Comunica con l'INPS x
- Inps Risponde
- Cassetta Postale
- Segnalazioni di anomalie su estratto conto +
- Sedi Inps
- Prenota accesso in sede
- Supporto +
- Tutti i Servizi

Riepilogo prenotazione

ATTENZIONE! Conferma la prenotazione entro 5 minuti

Sede: REGGIO CALABRIA
Sportello: INDENNITÀ E AMMORTIZZATORI SOCIALI
Codice Fiscale: [redacted]
E-mail: andrea.[redacted].it
Telefono: 06920123456
Cellulare: *Non presente in archivio*



Modifica

Attenzione, il cellulare è obbligatorio per usufruire dei servizi tramite **Ricontatto telefonico**.

Data di prenotazione: 31/07/2020

Ora di prenotazione: 15:30

Modalità erogazione del servizio:

Seleziona
Accesso in sede
Ricontatto telefonico
Max 150 caratteri

Indietro Conferma

Attenzione!
Per metterci in condizione di assicurarti con puntualità il servizio, inserisci il tuo
- numero di cellulare
- indirizzo E-mail
per essere contattato, anche se opti per la modalità in presenza.



Seleziona la **modalità preferita per l'erogazione del servizio nel Menu a tendina evidenziato.**

Nel Menu puoi scegliere tra:

- **Accesso in sede**
- **Ricontatto telefonico**

Ricorda che, se scegli l'accesso in sede, devi presentarti munito di **dispositivo di sicurezza** (mascherina) e sottoposti alla misurazione della temperatura con termoscanner

Banca I miei preferiti I miei interessi ESCI

I tuoi strumenti

- Dati personali
- Fascicolo previdenziale +
- Riscossioni e servizi fiscali +
- Servizi di Pagamento +
- Simulatori +
- Notifiche 2
- Calendario 1
- Comunica con l'INPS x
- Inps Risponde
- Cassetta Postale
- Segnalazioni di anomalie su estratto conto +
- Sedi Inps
- Prenota accesso in sede
- Supporto +
- Tutti i Servizi

Riepilogo prenotazione

ATTENZIONE! Conferma la prenotazione entro 5 minuti

Sede: REGGIO CALABRIA

Sportello: INDENNITÀ E AMMORTIZZATORI SOCIALI

Codice Fiscale: [REDACTED]

E-mail: prova22@inps.it

Telefono: [REDACTED]

Cellulare: 3111111111111

Data di prenotazione: 31/07/2020

Ora di prenotazione: 13:00

Modalità erogazione del servizio:

Seleziona

Accesso in sede

Ricontatto telefonico

Max 150 caratteri

Indietro Conferma



Bacheca I miei preferiti I miei interessi Esci

I tuoi strumenti

- Dati personali
- Fascicolo previdenziale +
- Riscossioni e servizi fiscali +
- Servizi di Pagamento +
- Simulatori +
- Notifiche 2
- Calendario 1
- Comunica con l'INPS x
- Inps Risponde
- Cassetta Postale
- Segnalazioni di anomalie su estratto conto +
- Sedi Inps
- Prenota accesso in sede
- Supporto +
- Tutti i Servizi

Riepilogo prenotazione

ATTENZIONE! Conferma la prenotazione entro 5 minuti

Sede: REGGIO CALABRIA

Sportello: INDENNITÀ E AMMORTIZZATORI SOCIALI

Codice Fiscale: [REDACTED]

E-mail: prova22@inps.it

Telefono: [REDACTED]

Cellulare: 31111111111111

Data di prenotazione: 31/07/2020

Ora di prenotazione: 13:00

Modalità erogazione del servizio:

Accesso in sede

È obbligatorio descrivere in breve il motivo della prenotazione:

fg wergt wert yrwtyrty

Ho compreso che i servizi dello sportello selezionato saranno erogati direttamente presso la sede, dove occorrerà pertanto recarsi fisicamente.

Indietro

Conferma

Ricordati di inserire nel campo evidenziato una **breve descrizione del Motivo dell'appuntamento**, così da consentire all'operatore INPS di prepararsi per offrirti un servizio migliore



Bacheca I miei preferiti I miei interessi Esci

I tuoi strumenti

- Dati personali
- Fascicolo previdenziale +
- Riscossioni e servizi fiscali +
- Servizi di Pagamento +
- Simulatori +
- Notifiche 2
- Calendario 1
- Comunica con l'INPS x
- Inps Risponde
- Cassetta Postale
- Segnalazioni di anomalie su estratto conto +
- Sedi Inps
- Prenota accesso in sede
- Supporto +
- Tutti i Servizi

Riepilogo prenotazione

ATTENZIONE! Conferma la prenotazione entro 5 minuti

Sede: REGGIO CALABRIA

Sportello: INDENNITÀ E AMMORTIZZATORI SOCIALI

Codice Fiscale: [REDACTED]

E-mail: prova22@inps.it

Telefono: [REDACTED]

Cellulare: 31111111111111

Data di prenotazione: 31/07/2020

Ora di prenotazione: 13:00

Modalità erogazione del servizio:

Accesso in sede

È obbligatorio descrivere in breve il motivo della prenotazione:

fg wertg wert yrwtyrty

Ho compreso che i servizi dello sportello selezionato saranno erogati direttamente presso la sede, dove occorrerà pertanto recarsi fisicamente.

Indietro Conferma

Nel Riepilogo prenotazione seleziona con l'apposito Menu a tendina la Modalità di erogazione servizio che preferisci, ad esempio, Accesso in sede.

Metti il segno di spunta sull'ultimo rigo per confermare di aver scelto l'Accesso fisico in Sede.

Infine, clicca su pulsante Conferma.





Bacheca I miei preferiti I miei interessi Esci

I tuoi strumenti

- Dati personali
- Fascicolo previdenziale +
- Riscossioni e servizi fiscali +
- Servizi di Pagamento +
- Simulatori +
- 2 Notifiche
- 1 Calendario
- Comunica con l'INPS x
- Inps Risponde
- Cassetta Postale
- Segnalazioni di anomalie su estratto conto +
- Sedi Inps
- Prenota accesso in sede
- Supporto +
- Tutti i Servizi

Prenotazione avvenuta con successo

LA PRENOTAZIONE DEL GIORNO 31/07/2020 ALLE ORE 13:00 SARA' GESTITA COME DESCRITTO NEL DETTAGLIO.

FY3

INDENNITÀ E AMMORTIZZATORI SOCIALI

Data Prenotazione: 31/07/2020

Ora Prenotazione: 13:00

Motivazione: fg wergt wert yrwtyrty

Modalità erogazione del servizio: Ricontatto telefonico

Scarica ticket

Le mie prenotazioni

A questo punto visualizzi il Riepilogo di tutti i dati della prenotazione con accesso fisico, compreso il motivo.

Puoi scaricare e stampare il ticket della prenotazione subito oppure richiamare la tua prenotazione e stamparla in seguito, per esibirla quando ti presenterai in Sede nel giorno e nell'ora prenotati.

Ricordati di portare con te il dispositivo di sicurezza (mascherina).



Bacheca I miei preferiti I miei interessi Esci

I tuoi strumenti

Dati personali

Fascicolo previdenziale +

Riscossioni e servizi fiscali +

Servizi di Pagamento +

Simulatori +

Notifiche

Calendario

Comunica con l'INPS x

Inps Risponde

Cassetta Postale

Segnalazioni di anomalie su estratto conto +

Sedi Inps

Prenota accesso in sede

Supporto +

Tutti i Servizi

Riepilogo prenotazione

ATTENZIONE! Conferma la prenotazione entro 5 minuti

Sede: REGGIO CALABRIA

Sportello: INDENNITÀ E AMMORTIZZATORI SOCIALI

Codice Fiscale: [REDACTED]

E-mail: prova22@inps.it

Telefono: [REDACTED]

Cellulare: 3111111111111

Data di prenotazione: 31/07/2020

Ora di prenotazione: 13:00

Modalità erogazione del servizio:

Ricontatto telefonico

È obbligatorio descrivere in breve il motivo della prenotazione:

fg wergt wert yrwtyrty

Ho compreso che i servizi dello sportello selezionato saranno erogati mediante richiamata telefonica da parte di un operatore INPS, non occorrerà pertanto recarsi fisicamente presso la sede

Indietro

Conferma

Nel Riepilogo prenotazione seleziona con l'apposito Menu a tendina la Modalità di erogazione servizio che preferisci, ad esempio, **Ricontatto telefonico**.

Metti il segno di **spunta** nella casella all'interno del box in verde per confermare di aver scelto il **Ricontatto telefonico**.

Infine clicca su pulsante **Conferma**.



Bacheca I miei preferiti I miei interessi Esci

I tuoi strumenti

- Dati personali
- Fascicolo previdenziale +
- Riscossioni e servizi fiscali +
- Servizi di Pagamento +
- Simulatori +
- Notifiche 2
- Calendario 1
- Comunica con l'INPS x
- Inps Risponde
- Cassetta Postale
- Segnalazioni di anomalie su estratto conto +
- Sedi Inps
- Prenota accesso in sede
- Supporto +
- Tutti i Servizi

Prenotazione avvenuta con successo

LA PRENOTAZIONE DEL GIORNO **31/07/2020** ALLE ORE **13:00** SARA' GESTITA COME DESCRITTO NEL DETTAGLIO.

REGGIO CALABRIA

FY3

INDENNITÀ E AMMORTIZZATORI SOCIALI

Data Prenotazione: 31/07/2020

Ora Prenotazione: 13:00

Motivazione: fg wergt wert yrwtyrty

Modalità erogazione del servizio: Ricontatto telefonico

Scarica ticket

Le mie prenotazioni

Tornando alla sezione **Prenota accesso in sede**, clicca sul pulsante **Le mie prenotazioni** per recuperare e modificare la prenotazione effettuata





Bacheca I miei preferiti I miei interessi Esci

I tuoi strumenti

- Dati personali
- Fascicolo previdenziale +
- Riscossioni e servizi fiscali +
- Servizi di Pagamento +
- Simulatori +
- 2 Notifiche
- 2 Calendario
- Comunica con l'INPS x
- Inps Risponde
- Cassetta Postale
- Segnalazioni di anomalie su estratto conto +
- Sedi Inps
- Prenota accesso in sede
- Supporto +
- Tutti i Servizi

Prenota accesso in sede

Il servizio di prenotazione eliminacode consente di prenotare il proprio turno presso gli sportelli aperti al pubblico. Presso le strutture INPS sul territorio è attivo il servizio di prenotazione ad orario prefissato, con possibilità di scelta da parte dell'utente del giorno e dell'orario in cui si desidera accedere allo sportello. E' consentito effettuare una sola prenotazione per ogni tipologia di sportello e fino ad un massimo di 3 prenotazioni.

Le mie prenotazioni

Struttura	Data	Ora	Sportello	Azioni possibili
REGGIO CALABRIA	31/07/2020	13:00	INDENNITÀ E AMMORTIZZATORI SOCIALI	

Richiedi nuova prenotazione

Visualizzi nel campo **Le mie prenotazioni** la prenotazione effettuata, che potrai recuperare, modificare o cancellare prima della data prenotata cliccando sulle icone poste sotto al titolo **Azioni possibili**

Se devi effettuare invece una nuova prenotazione per un altro sportello clicca sul pulsante **Richiedi nuova prenotazione**





Prenotazione accesso a
Sportelli di Sede
dal portale www.inps.it
Area MyINPS