



Coordinamento Generale Statistico attuariale

CIG - Cassa Integrazione Guadagni

Ore autorizzate per trattamenti di integrazione salariale

REPORT MENSILE AGOSTO 2015

In data 2 Giugno 2015 è stata effettuata la rilettura degli archivi, pertanto i dati pubblicati prima di tale data potrebbero aver subito variazioni

APPENDICE:

Aggiornamento del tasso di utilizzo del numero delle ore CIG autorizzate ("tiraggio") delle domande e dei beneficiari di Disoccupazione non agricola, di ASPI, di NASPI, di MINIASPI, di Mobilità, di Disoccupazione non agricola con requisiti ridotti e MINIASPI2012

Ore autorizzate per trattamenti di integrazione salariale

INDICE

Cenni normativi

Sintesi

Tav. 1 (Graf. Tav. 1)	Serie storica annuale del numero di ore per tipologia d'intervento - Periodo dal 1980 al 2014
Tav. 2 (Graf.A e Graf.B Tav. 2)	Serie storica mensile da agosto 2014 delle ore per tipologia d'intervento (valori assoluti e variazioni %)
Tav. 3 (Graf.A e Graf.B Tav. 3)	Serie storica mensile da agosto 2014 delle ore TOTALI per area geografica (valori assoluti e variazioni %)
Tav. 4 (Graf.A e Graf.B Tav. 4)	Serie storica mensile da agosto 2014 delle ore di CIG Ordinaria (CIGO) per area geografica (valori assoluti e variazioni %)
Tav. 5 (Graf.A e Graf.B Tav. 5)	Serie storica mensile da agosto 2014 delle ore di CIG Straordinaria (CIGS) per area geografica (valori assoluti e variazioni %)
Tav. 6 (Graf. Tav. 6)	Serie storica mensile da agosto 2014 delle ore di CIG in Deroga (CIGD) per area geografica (valori assoluti e variazioni %)
Tav. 7 (Graf. Tav. 7)	Numero ore per tipologia d'intervento e qualifica del lavoratore nel mese in esame e nello stesso mese dell'anno precedente (compresi i valori cumulati da agosto)
Tav. 8 (Graf. Tav. 8)	Numero ore per tipologia d'intervento e ramo di attività nel mese in esame e nello stesso mese dell'anno precedente
Tav. 9 (Graf. Tav. 9)	Numero ore TOTALI per regione e area geografica nel mese in esame e nello stesso mese dell'anno precedente (compresi i valori cumulati da agosto)
Tav. 10	Numero ore di CIG Ordinaria (CIGO) per regione e area geografica nel mese in esame e nello stesso mese dell'anno precedente (compresi i valori cumulati da agosto)
Tav. 11	Numero ore di CIG Straordinaria (CIGS) per regione e area geografica nel mese in esame e nello stesso mese dell'anno precedente (compresi i valori cumulati da agosto)
Tav. 12	Numero ore di CIG in Deroga (CIGD) per regione e area geografica nel mese in esame e nello stesso mese dell'anno precedente (compresi i valori cumulati da agosto)

APPENDICE

Tiraggio degli anni 2013, 2014 e 2015 (periodo gennaio-giugno) - Confronti per tipologia d'intervento

Numero Domande di Disoccupazione non agricola con requisiti ordinari e speciale edile, ASPI, NASPI, MINIASPI, Mobilità e Disoccupazione con requisiti ridotti

Distribuzione regionale delle domande di prestazione ASPI, NASPI, MINIASPI e MINI ASPI2012

Beneficiari mensili di disoccupazione non agricola con requisiti ordinari e speciale edile, di ASPI, di MINI ASPI e di Mobilità e beneficiari complessivi annui di Disoccupazione non agricola con requisiti ridotti e di Disoccupazione agricola



CIG - Cassa Integrazione Guadagni

Ore autorizzate per trattamenti di integrazione salariale

REPORT MENSILE AGOSTO 2015

Coordinamento Generale Statistico Attuariale

Ore autorizzate per trattamenti di integrazione salariale

Cenni normativi

La **Cassa Integrazione Guadagni** è una prestazione finalizzata a sostituire o integrare la retribuzione ed è destinata ai lavoratori sospesi dal lavoro o che operano con orario ridotto a causa di difficoltà produttive dell'azienda. Possono usufruire dell'integrazione salariale gli operai, gli impiegati e i quadri mentre sono esclusi i dirigenti gli apprendisti e i lavoratori a domicilio.

La **CIGO** (Cassa Integrazione Guadagni Ordinaria) è rivolta alle aziende industriali non edili e alle aziende industriali ed artigiane dell'edilizia e del settore lapideo che sospendono o riducono l'attività aziendale a causa di eventi temporanei e transitori quali ad es. la mancanza di commesse, le avversità atmosferiche. Può essere concessa per 13 settimane, più eventuali proroghe fino a 12 mesi; in determinate aree territoriali il limite è elevato a 24 mesi.

L'intervento di **CIGS** (Cassa Integrazione Guadagni Straordinaria) può essere richiesto per ristrutturazione, riorganizzazione e riconversione aziendale, per crisi aziendale di particolare rilevanza sociale e in caso di procedure concorsuali, quali fallimento, liquidazione coatta amministrativa, ecc. La CIGS è destinata ad aziende con, in media, più di 15 dipendenti nel semestre precedente la richiesta di intervento; le aziende sono quelle dei settori industriali ed edili, dell'artigianato dell'indotto (cioè con un solo committente destinatario di CIGS), dei servizi di mensa e ristorazione dell'indotto, delle cooperative agricole; ed inoltre ad imprese commerciali con più di 200 dipendenti (in regime transitorio anche con numero di dipendenti da 51 a 200), ad imprese editrici di giornali per i quali si prescinde dal limite dei 15 dipendenti, imprese di spedizioni e trasporto del terziario e ad agenzie di viaggi e turismo, ciascuna con più di 50 dipendenti.

Sono definiti "in deroga" i trattamenti di integrazione salariale (**CIGD**), destinati ai lavoratori (compresi apprendisti, interinali e lavoratori a domicilio) di imprese escluse dalla Cassa Integrazione Guadagni ordinaria e straordinaria. La CIG in deroga alla vigente normativa è concessa nei casi in cui alcuni settori (tessile, abbigliamento, calzaturiero, orafo, ecc) versino in grave crisi occupazionale. Essa può durare al massimo 12 mesi e il suo ammontare può arrivare fino all'80% della retribuzione. Lo strumento della cassa integrazione guadagni in deroga permette quindi, senza modificare la normativa che regola la CIG, di concedere i trattamenti di integrazione salariale anche a tipologie di aziende e lavoratori che ne sono esclusi.

Ore autorizzate per trattamenti di integrazione salariale

SINTESI FOCUS AGOSTO 2015

Nel mese di agosto 2015 il numero di ore di cassa integrazione complessivamente autorizzate è stato pari a 39,3 milioni, in diminuzione del 41,7% rispetto allo stesso mese del 2014 (67,5 milioni).

I dati destagionalizzati, calcolati per le sole componenti Ordinaria e Straordinaria, evidenziano nel mese di agosto 2015 rispetto al mese precedente una variazione congiunturale pari a -6,3%.

INTERVENTI ORDINARI (CIGO)

Le ore di cassa integrazione ordinaria autorizzate ad agosto 2015 sono state 3,8 milioni. Un anno prima, nel mese di agosto 2014, erano state 5,9 milioni: di conseguenza, la diminuzione tendenziale è pari al 34,8%. In particolare, la variazione tendenziale è stata pari a -41,4% nel settore Industria e -2,2% nel settore Edilizia.

Le variazioni congiunturali calcolate sui dati destagionalizzati registrano nel mese di agosto 2015 rispetto al mese precedente una diminuzione pari al 7,7%.

INTERVENTI STRAORDINARI (CIGS)

Il numero di ore di cassa integrazione straordinaria autorizzate ad agosto 2015 è stato pari a 25,7 milioni, registrando un decremento pari al 49,1% rispetto allo stesso mese dell'anno precedente, che registrava 50,5 milioni di ore autorizzate.

Nel mese di agosto 2015 rispetto al mese precedente si registra una variazione congiunturale, calcolata sui dati destagionalizzati, pari a -5,7%.

INTERVENTI IN DEROGA (CIGD)

Gli interventi in deroga sono stati pari a 9,8 milioni di ore autorizzate ad agosto 2015 registrando un decremento dell'11,9% se confrontati con agosto 2014, mese nel quale erano state autorizzate 11,3 milioni di ore.

La forte variabilità delle integrazioni salariali in deroga, non imputabile a fenomeni di stagionalità ma dovuta agli interventi di politica economica, rende impossibile la destagionalizzazione della serie storica.

ORE AUTORIZZATE PER TRATTAMENTI DI INTEGRAZIONE SALARIALE

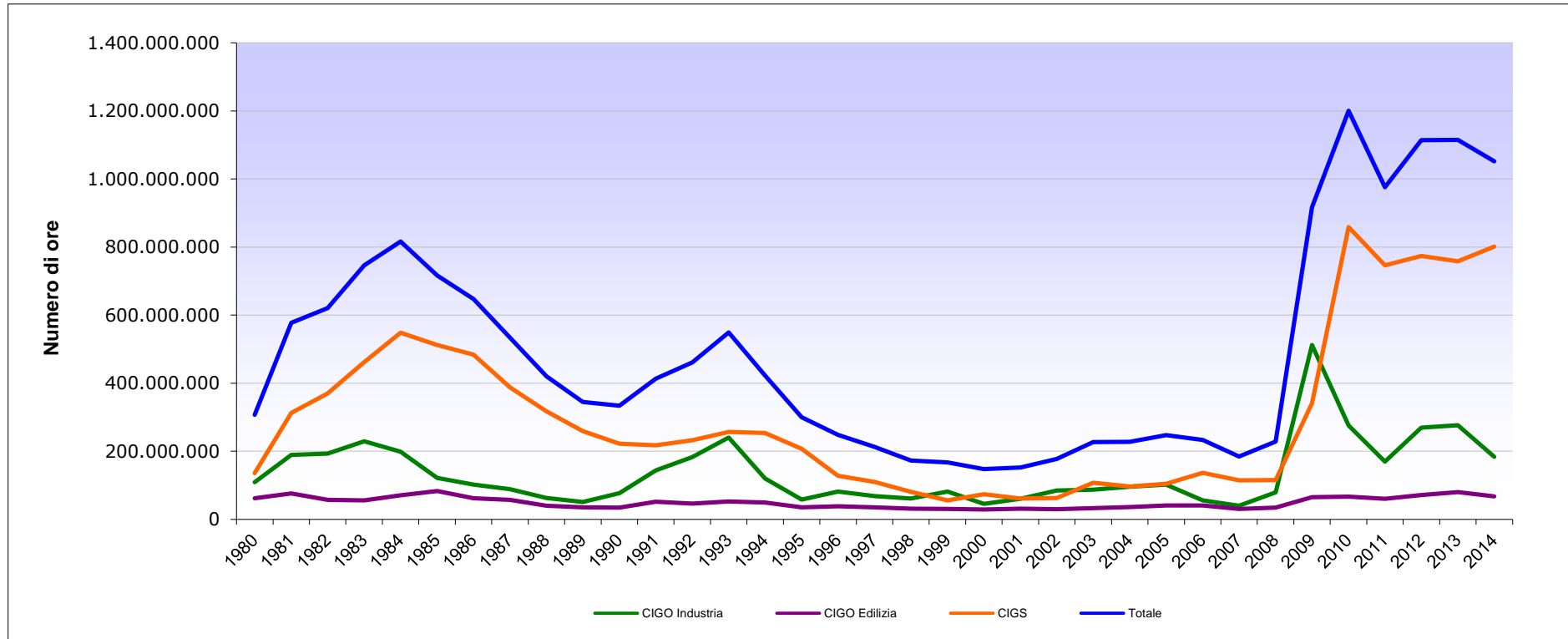
1 - Serie storica annuale del numero di ore per tipologia d'intervento - Periodo dal 1980 al 2015

ANNI	CIG Ordinaria			CIG Straordinaria (*)	COMPLESSO	Variazione %
	Industria	Edilizia	Totale CIGO			
1980	109.338.181	61.946.012	171.284.193	135.852.891	307.137.084	
1981	189.014.432	76.170.947	265.185.379	312.559.489	577.744.868	88%
1982	193.205.105	56.980.817	250.185.922	370.105.563	620.291.485	7%
1983	229.250.408	55.701.479	284.951.887	461.565.957	746.517.844	20%
1984	198.280.247	70.103.980	268.384.227	548.113.068	816.497.295	9%
1985	121.707.904	82.816.095	204.523.999	512.106.735	716.630.734	-12%
1986	101.667.328	61.805.961	163.473.289	483.882.943	647.356.232	-10%
1987	88.782.891	56.970.472	145.753.363	388.093.679	533.847.042	-18%
1988	62.575.786	39.966.393	102.542.179	317.575.990	420.118.169	-21%
1989	50.965.548	35.182.530	86.148.078	258.810.675	344.958.753	-18%
1990	76.926.600	34.549.738	111.476.338	222.217.400	333.693.738	-3%
1991	143.644.804	51.694.576	195.339.380	217.536.402	412.875.782	24%
1992	182.983.716	46.147.031	229.130.747	232.212.731	461.343.478	12%
1993	240.301.503	52.219.231	292.520.734	256.875.663	549.396.397	19%
1994	119.652.052	48.899.762	168.551.814	253.767.063	422.318.877	-23%
1995	57.899.359	34.801.708	92.701.067	207.165.338	299.866.405	-29%
1996	81.764.959	38.129.179	119.894.138	128.191.620	248.085.758	-17%
1997	68.233.484	34.902.186	103.135.670	109.406.901	212.542.571	-14%
1998	60.781.111	31.171.581	91.952.692	80.461.378	172.414.070	-19%
1999	81.206.560	30.129.699	111.336.259	55.797.416	167.133.675	-3%
2000	44.971.736	28.471.422	73.443.158	73.732.088	147.175.246	-12%
2001	60.211.285	31.294.175	91.505.460	60.747.556	152.253.016	3%
2002	84.656.408	29.611.493	114.267.901	62.877.102	177.145.003	16%
2003	87.106.964	32.926.221	120.033.185	107.125.070	227.158.255	28%
2004	95.215.647	36.060.570	131.276.217	96.316.368	227.592.585	0%
2005	101.589.686	40.891.436	142.481.122	104.524.746	247.005.868	9%
2006	55.770.665	40.832.291	96.602.956	136.143.877	232.746.833	-6%
2007	40.102.397	30.551.172	70.653.569	114.099.650	184.753.219	-21%
2008	78.740.695	34.344.422	113.085.117	115.479.754	228.564.871	24%
2009	512.106.105	64.584.703	576.690.808	340.446.312	917.137.120	301%
2010	275.408.202	66.389.142	341.797.344	858.707.005	1.200.504.349	31%
2011	169.552.374	60.225.640	229.778.014	746.093.857	975.871.871	-19%
2012	269.117.335	70.923.280	340.040.615	774.281.199	1.114.321.814	14%
2013	276.566.462	80.063.479	356.629.941	758.535.366	1.115.165.307	0%
2014	183.777.344	67.068.302	250.845.646	801.529.292	1.052.374.938	-6%
2015 (Gennaio-Agosto)	97.581.243	35.995.855	133.577.098	323.636.710	457.213.808	

(*) Comprensiva della CIGS in deroga

ORE AUTORIZZATE PER TRATTAMENTI DI INTEGRAZIONE SALARIALE

Serie storica del numero di ore per tipologia d'intervento - Periodo dal 1980 al 2014



INPS - Coordinamento Generale Statistico Attuariale

ORE AUTORIZZATE PER TRATTAMENTI DI INTEGRAZIONE SALARIALE

2 - Serie storica mensile delle ore per tipologia d'intervento nei mesi sottoindicati

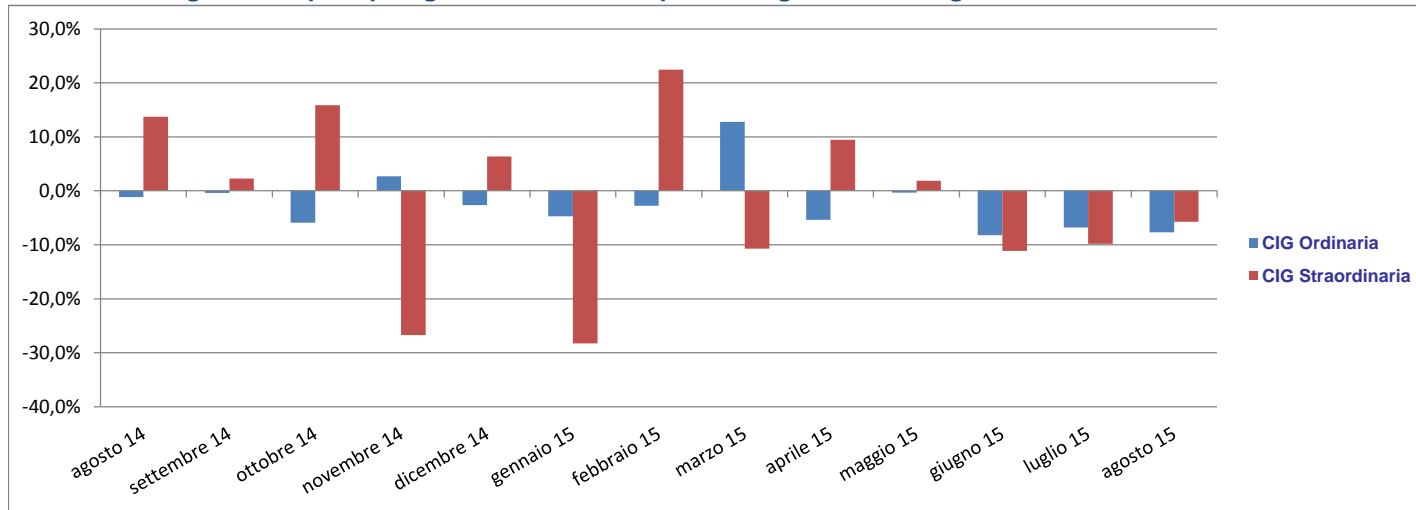
TIPO DI INTERVENTO	ore autorizzate (valori assoluti)												
	agosto 14	settembre 14	ottobre 14	novembre 14	dicembre 14	gennaio 15	febbraio 15	marzo 15	aprile 15	maggio 15	giugno 15	luglio 15	agosto 15
CIG Ordinaria	5.901.272	21.791.820	20.103.832	20.106.360	17.564.119	14.898.097	16.901.381	22.599.870	19.457.096	22.412.324	17.088.391	16.372.483	3.847.456
CIG Straordinaria	50.510.841	55.978.494	63.510.940	41.469.831	38.301.741	28.076.999	38.843.168	36.589.214	37.214.768	38.996.364	31.622.520	28.417.879	25.696.525
CIG in Deroga	11.107.218	20.275.367	32.957.495	23.567.685	33.373.251	7.479.712	3.295.363	2.581.059	4.233.308	3.997.897	19.199.080	7.605.408	9.787.446
TOTALE	67.519.330	98.045.681	116.572.267	85.143.876	89.239.111	50.454.808	59.039.912	61.770.143	60.905.172	65.406.585	67.909.991	52.395.770	39.331.427

TIPO DI INTERVENTO	variazioni tendenziali (valori %)												
	agosto 14 / agosto 13	settembre 14 / settembre 13	ottobre 14 / ottobre 13	novembre 14 / novembre 13	dicembre 14 / dicembre 13	gennaio 15 / gennaio 14	febbraio 15 / febbraio 14	marzo 15 / marzo 14	aprile 15 / aprile 14	maggio 15 / maggio 14	giugno 15 / giugno 14	luglio 15 / luglio 14	agosto 15 / agosto 14
CIG Ordinaria	-33,3%	-32,2%	-40,4%	-25,3%	-26,3%	-37,9%	-28,3%	-18,0%	-14,1%	-9,1%	-24,8%	-19,0%	-34,8%
CIG Straordinaria	69,7%	52,9%	36,5%	-22,7%	-3,3%	-39,3%	-4,6%	-22,7%	-25,1%	-30,2%	-3,1%	-32,6%	-49,1%
CIG in Deroga	-71,1%	14,0%	152,5%	-23,6%	42,7%	-46,8%	-84,4%	-90,5%	-76,0%	-65,7%	29,4%	-18,3%	-11,9%
TOTALE	-12,4%	13,3%	25,0%	-23,5%	2,8%	-40,1%	-30,8%	-39,5%	-32,3%	-29,0%	-3,3%	-26,9%	-41,7%

TIPO DI INTERVENTO	variazioni congiunturali su dati destagionalizzati ⁽¹⁾⁽²⁾ (valori %)												
	agosto 14 / luglio 14	settembre 14 / agosto 14	ottobre 14 / settembre 14	novembre 14 / ottobre 14	dicembre 14 / novembre 14	gennaio 15 / dicembre 14	febbraio 15 / gennaio 15	marzo 15 / febbraio 15	aprile 15 / marzo 15	maggio 15 / aprile 15	giugno 15 / maggio 15	luglio 15 / giugno 15	agosto 15 / luglio 15
CIG Ordinaria	-1,2%	-0,4%	-5,9%	2,7%	-2,7%	-4,7%	-2,8%	12,8%	-5,4%	-0,4%	-8,2%	-6,8%	-7,7%
CIG Straordinaria	13,7%	2,3%	15,9%	-26,7%	6,4%	-28,3%	22,4%	-10,7%	9,4%	1,9%	-11,1%	-9,8%	-5,7%
CIG in Deroga	n.d.	n.d.	n.d.	n.d.	n.d.	n.d.	n.d.	n.d.	n.d.	n.d.	n.d.	n.d.	n.d.
TOTALE	9,0%	1,5%	9,7%	-19,6%	3,6%	-21,4%	13,5%	-3,6%	4,2%	1,2%	-10,2%	-8,7%	-6,3%

ORE AUTORIZZATE PER TRATTAMENTI DI INTEGRAZIONE SALARIALE

Variazioni congiunturali per tipologia d'intervento nel periodo Agosto 2014 - Agosto 2015



Numero ore mensili per tipologia d'intervento nei mesi di Agosto 2014 e 2015



ORE AUTORIZZATE PER TRATTAMENTI DI INTEGRAZIONE SALARIALE

3 - Serie storica mensile delle ore TOTALI per area geografica nei mesi sottoindicati

Area Geografica	ore autorizzate (valori assoluti)												
	agosto 14	settembre 14	ottobre 14	novembre 14	dicembre 14	gennaio 15	febbraio 15	marzo 15	aprile 15	maggio 15	giugno 15	luglio 15	agosto 15
ITALIA	67.519.330	98.045.681	116.572.267	85.143.876	89.239.111	50.454.808	59.039.912	61.770.143	60.905.172	65.406.585	67.909.991	52.395.770	39.331.427
<i>Nord Ovest</i>	27.166.856	36.881.391	40.816.061	25.957.523	29.107.450	19.059.246	30.331.562	25.783.726	22.932.769	25.354.596	18.983.015	20.042.468	9.328.929
<i>Nord Est</i>	8.238.057	21.470.481	22.212.849	23.455.724	11.548.011	9.207.428	10.889.547	12.768.174	10.437.516	14.355.084	15.864.261	9.543.757	11.917.041
<i>Centro</i>	9.419.415	20.376.357	30.915.478	22.249.634	15.855.019	10.660.320	9.036.489	10.800.768	13.431.583	12.732.878	15.282.160	13.671.954	11.723.974
<i>Mezzogiorno</i>	22.695.002	19.317.452	22.627.879	13.480.995	32.728.631	11.527.814	8.782.314	12.417.475	14.103.304	12.964.027	17.780.555	9.137.591	6.361.483

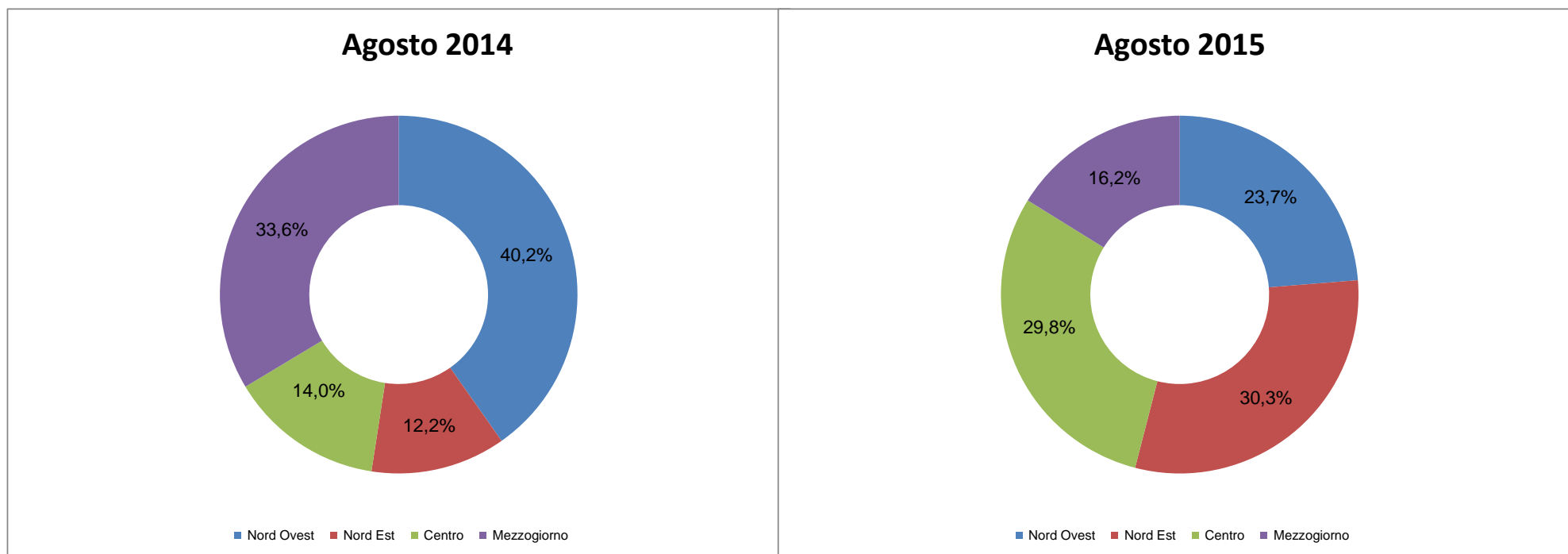
Area Geografica	variazioni tendenziali (valori %)												
	agosto 14 / agosto 13	settembre 14 / settembre 13	ottobre 14 / ottobre 13	novembre 14 / novembre 13	dicembre 14 / dicembre 13	gennaio 15 / gennaio 14	febbraio 15 / febbraio 14	marzo 15 / marzo 14	aprile 15 / aprile 14	maggio 15 / maggio 14	giugno 15 / giugno 14	luglio 15 / luglio 14	agosto 15 / agosto 14
ITALIA	-12,4%	13,3%	25,0%	-23,5%	2,8%	-40,1%	-30,8%	-39,5%	-32,3%	-29,0%	-3,3%	-26,9%	-41,7%
<i>Nord Ovest</i>	14,4%	0,1%	7,4%	-35,1%	4,1%	-38,0%	-14,5%	-34,5%	-21,8%	-37,5%	-30,1%	-27,0%	-65,7%
<i>Nord Est</i>	-53,2%	37,6%	24,0%	13,1%	-42,4%	-47,0%	-44,8%	-46,3%	-42,3%	-23,6%	29,9%	-33,9%	44,7%
<i>Centro</i>	-25,9%	27,6%	70,8%	-4,8%	-9,4%	-44,2%	-44,6%	-36,6%	-7,0%	-27,3%	-12,8%	-3,5%	24,5%
<i>Mezzogiorno</i>	-1,2%	6,6%	17,4%	-50,5%	53,6%	-32,5%	-36,7%	-43,5%	-49,8%	-15,0%	33,3%	-41,7%	-72,0%

Area Geografica	variazioni congiunturali su dati destagionalizzati ⁽¹⁾⁽²⁾ (valori %)												
	agosto 14 / luglio 14	settembre 14 / agosto 14	ottobre 14 / settembre 14	novembre 14 / ottobre 14	dicembre 14 / novembre 14	gennaio 15 / dicembre 14	febbraio 15 / gennaio 15	marzo 15 / febbraio 15	aprile 15 / marzo 15	maggio 15 / aprile 15	giugno 15 / maggio 15	luglio 15 / giugno 15	agosto 15 / luglio 15
ITALIA	9,0%	1,5%	9,7%	-19,6%	3,6%	-21,4%	13,5%	-3,6%	4,2%	1,2%	-10,2%	-8,7%	-6,3%
<i>Nord Ovest</i>	7,3%	-4,1%	-6,1%	8,0%	-16,9%	-5,1%	25,6%	-19,0%	2,0%	12,4%	-16,7%	25,1%	-16,4%
<i>Nord Est</i>	-12,0%	26,3%	-9,0%	17,7%	-34,5%	3,4%	15,7%	-2,3%	-2,0%	12,9%	-28,9%	-17,0%	-1,5%
<i>Centro</i>	-13,7%	53,9%	42,4%	-50,8%	-18,2%	-0,2%	3,4%	13,5%	1,9%	0,9%	-10,0%	17,5%	5,2%
<i>Mezzogiorno</i>	51,6%	-30,2%	22,2%	-47,2%	152,4%	-56,2%	-5,5%	22,2%	16,4%	-26,7%	18,9%	-54,3%	-7,0%

(1) Il processo di destagionalizzazione è applicato alle serie storiche distinte per tipologia di intervento e area geografica, il totale è ottenuto sommando le componenti destagionalizzate. Poiché la forte variabilità delle integrazioni salariali in deroga, non imputabile a fenomeni di stagionalità ma dovuta agli interventi di politica economica, rende impossibile la destagionalizzazione della suddetta serie storica, è possibile presentare i valori destagionalizzati per le sole componenti Ordinaria e Straordinaria.

ORE AUTORIZZATE PER TRATTAMENTI DI INTEGRAZIONE SALARIALE

Numero ore autorizzate TOTALI mensili per tipologia d'intervento nei mesi di Agosto 2014 e 2015



ORE AUTORIZZATE PER TRATTAMENTI DI INTEGRAZIONE SALARIALE

4 - Serie storica mensile delle ore di CIG Ordinaria (CIGO) per area geografica nei mesi sottoindicati

Area Geografica	ore autorizzate (valori assoluti)												
	agosto 14	settembre 14	ottobre 14	novembre 14	dicembre 14	gennaio 15	febbraio 15	marzo 15	aprile 15	maggio 15	giugno 15	luglio 15	agosto 15
ITALIA	5.901.272	21.791.820	20.103.832	20.106.360	17.564.119	14.898.097	16.901.381	22.599.870	19.457.096	22.412.324	17.088.391	16.372.483	3.847.456
<i>Nord Ovest</i>	3.456.642	10.223.193	9.823.821	10.707.705	8.645.234	7.159.507	9.042.860	10.683.673	9.577.949	11.058.609	7.847.010	7.619.753	1.314.458
<i>Nord Est</i>	855.833	3.786.247	3.107.461	2.785.097	2.490.310	3.082.395	2.386.906	3.774.980	3.310.733	3.759.553	3.677.517	2.717.865	1.134.371
<i>Centro</i>	732.003	3.746.850	3.904.903	3.482.679	2.912.709	2.305.555	3.222.815	3.762.780	3.698.722	3.470.692	3.028.791	2.786.647	771.678
<i>Mezzogiorno</i>	856.794	4.035.530	3.267.647	3.130.879	3.515.866	2.350.640	2.248.800	4.378.437	2.869.692	4.123.470	2.535.073	3.248.218	626.949

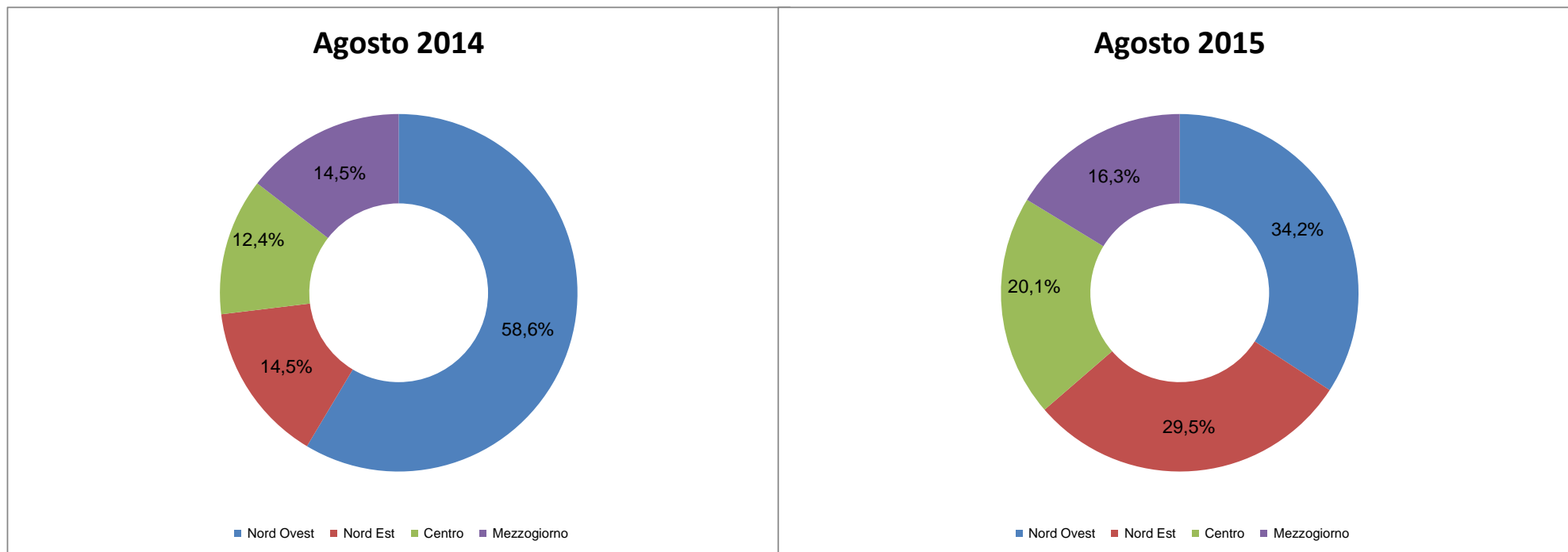
Area Geografica	variazioni tendenziali (valori %)												
	agosto 14 / agosto 13	settembre 14 / settembre 13	ottobre 14 / ottobre 13	novembre 14 / novembre 13	dicembre 14 / dicembre 13	gennaio 15 / gennaio 14	febbraio 15 / febbraio 14	marzo 15 / marzo 14	aprile 15 / aprile 14	maggio 15 / maggio 14	giugno 15 / giugno 14	luglio 15 / luglio 14	agosto 15 / agosto 14
ITALIA	-33,3%	-32,2%	-40,4%	-25,3%	-26,3%	-37,9%	-28,3%	-18,0%	-14,1%	-9,1%	-24,8%	-19,0%	-34,8%
<i>Nord Ovest</i>	3,2%	-32,3%	-44,3%	-11,4%	-15,3%	-32,4%	-20,5%	-17,4%	0,6%	-13,5%	-28,2%	2,2%	-62,0%
<i>Nord Est</i>	-58,4%	-27,7%	-26,0%	-26,0%	-19,7%	-13,7%	-27,5%	-24,2%	-16,5%	-0,8%	-4,1%	-33,3%	32,5%
<i>Centro</i>	-68,1%	-39,0%	-27,4%	-38,0%	-34,7%	-56,3%	-30,8%	-27,6%	-10,4%	-3,9%	-22,0%	-35,3%	5,4%
<i>Mezzogiorno</i>	-24,9%	-28,8%	-49,6%	-42,5%	-42,1%	-48,4%	-46,9%	-1,6%	-43,0%	-7,8%	-37,9%	-25,7%	-26,8%

Area Geografica	variazioni congiunturali su dati destagionalizzati ⁽¹⁾ (valori %)												
	agosto 14 / luglio 14	settembre 14 / agosto 14	ottobre 14 / settembre 14	novembre 14 / ottobre 14	dicembre 14 / novembre 14	gennaio 15 / dicembre 14	febbraio 15 / gennaio 15	marzo 15 / febbraio 15	aprile 15 / marzo 15	maggio 15 / aprile 15	giugno 15 / maggio 15	luglio 15 / giugno 15	agosto 15 / luglio 15
ITALIA	-1,2%	-0,4%	-5,9%	2,7%	-2,7%	-4,7%	-2,8%	12,8%	-5,4%	-0,4%	-8,2%	-6,8%	-7,7%
<i>Nord Ovest</i>	10,3%	-4,8%	-9,3%	15,1%	-2,9%	-8,7%	3,4%	2,7%	2,0%	-2,6%	-13,0%	6,7%	-12,8%
<i>Nord Est</i>	-30,8%	55,8%	-3,5%	-5,8%	-4,9%	14,9%	-24,2%	23,3%	-7,7%	-7,7%	14,8%	-35,7%	-6,2%
<i>Centro</i>	-22,8%	4,1%	19,8%	-17,5%	-3,1%	-14,1%	15,4%	10,1%	1,7%	-10,0%	2,7%	-20,0%	-2,0%
<i>Mezzogiorno</i>	20,3%	-21,8%	-22,1%	3,4%	1,0%	-2,8%	-11,6%	40,4%	-28,7%	29,7%	-23,5%	1,2%	0,7%

(1) Il processo di destagionalizzazione è applicato alle serie storiche distinte per tipologia di intervento e area geografica, il totale è ottenuto sommando le componenti destagionalizzate

ORE AUTORIZZATE PER TRATTAMENTI DI INTEGRAZIONE SALARIALE

Numero ore autorizzate CIGO mensili per tipologia d'intervento nei mesi di Agosto 2014 e 2015



ORE AUTORIZZATE PER TRATTAMENTI DI INTEGRAZIONE SALARIALE

5 - Serie storica mensile delle ore di CIG Straordinaria (CIGS) per area geografica nei mesi sottoindicati

Area Geografica	ore autorizzate (valori assoluti)												
	agosto 14	settembre 14	ottobre 14	novembre 14	dicembre 14	gennaio 15	febbraio 15	marzo 15	aprile 15	maggio 15	giugno 15	luglio 15	agosto 15
ITALIA	50.510.841	55.978.494	63.510.940	41.469.831	38.301.741	28.076.999	38.843.168	36.589.214	37.214.768	38.996.364	31.622.520	28.417.879	25.696.525
<i>Nord Ovest</i>	22.360.373	24.422.735	19.303.628	13.568.053	7.319.118	10.137.803	20.620.999	13.665.539	11.942.237	13.940.768	6.714.431	9.891.943	5.996.372
<i>Nord Est</i>	7.185.280	9.469.277	10.059.361	12.502.708	6.103.739	5.741.274	8.244.754	8.503.838	6.995.901	10.491.340	5.551.252	5.121.771	6.777.782
<i>Centro</i>	4.920.833	11.924.651	19.105.860	8.753.583	5.297.002	5.595.654	4.666.491	6.732.210	7.358.215	7.537.312	6.096.076	9.839.652	9.585.579
<i>Mezzogiorno</i>	16.044.355	10.161.831	15.042.091	6.645.487	19.581.882	6.602.268	5.310.924	7.687.627	10.918.415	7.026.944	13.260.761	3.564.513	3.336.792

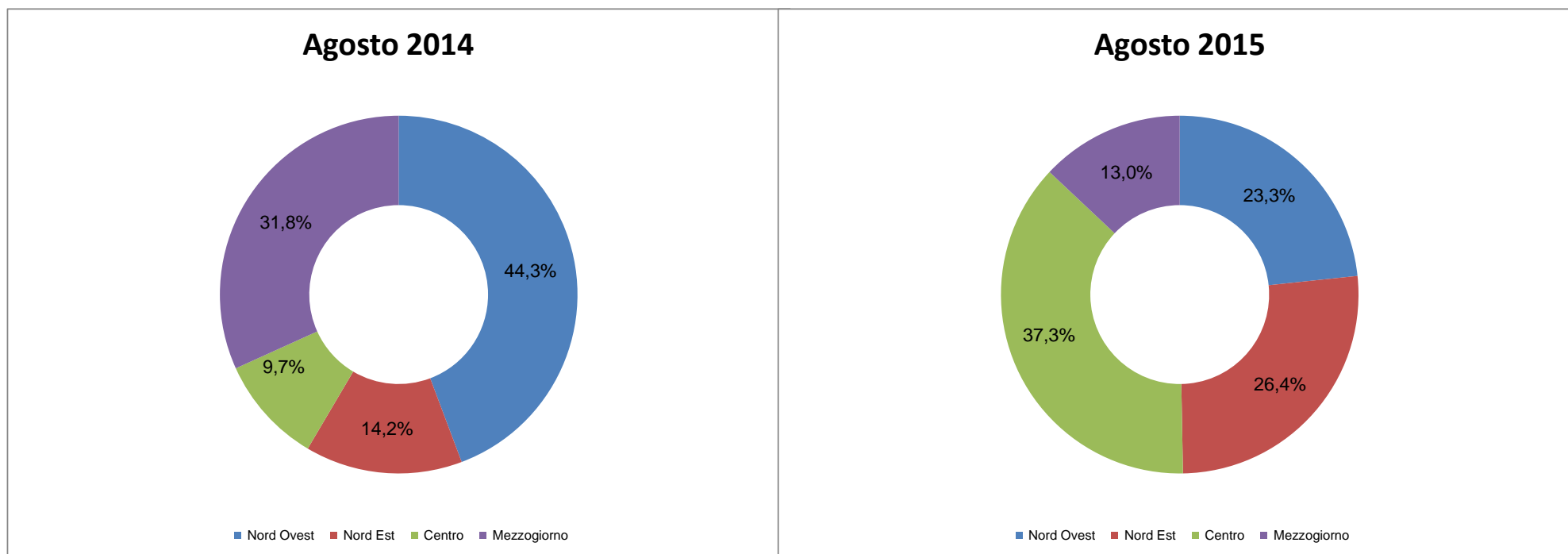
Area Geografica	variazioni tendenziali (valori %)												
	agosto 14 / agosto 13	settembre 14 / settembre 13	ottobre 14 / ottobre 13	novembre 14 / novembre 13	dicembre 14 / dicembre 13	gennaio 15 / gennaio 14	febbraio 15 / febbraio 14	marzo 15 / marzo 14	aprile 15 / aprile 14	maggio 15 / maggio 14	giugno 15 / giugno 14	luglio 15 / luglio 14	agosto 15 / agosto 14
ITALIA	69,7%	52,9%	36,5%	-22,7%	-3,3%	-39,3%	-4,6%	-22,7%	-25,1%	-30,2%	-3,1%	-32,6%	-49,1%
<i>Nord Ovest</i>	294,2%	65,8%	17,1%	-42,1%	-36,0%	-40,8%	27,9%	-34,8%	-15,7%	-38,8%	-34,0%	-41,4%	-73,2%
<i>Nord Est</i>	-0,5%	36,7%	-22,0%	60,1%	-34,9%	-48,1%	-28,7%	-26,9%	-19,0%	-19,7%	-18,7%	-42,3%	-5,7%
<i>Centro</i>	-3,5%	68,0%	104,7%	-9,0%	-39,8%	-33,8%	-34,4%	-6,0%	-10,4%	-35,8%	-28,0%	32,4%	94,8%
<i>Mezzogiorno</i>	36,3%	29,5%	92,8%	-48,0%	95,9%	-31,3%	-10,2%	1,0%	-41,4%	-14,9%	84,6%	-60,4%	-79,2%

Area Geografica	variazioni congiunturali su dati destagionalizzati ⁽¹⁾ (valori %)												
	agosto 14 / luglio 14	settembre 14 / agosto 14	ottobre 14 / settembre 14	novembre 14 / ottobre 14	dicembre 14 / novembre 14	gennaio 15 / dicembre 14	febbraio 15 / gennaio 15	marzo 15 / febbraio 15	aprile 15 / marzo 15	maggio 15 / aprile 15	giugno 15 / maggio 15	luglio 15 / giugno 15	agosto 15 / luglio 15
ITALIA	13,7%	2,3%	15,9%	-26,7%	6,4%	-28,3%	22,4%	-10,7%	9,4%	1,9%	-11,1%	-9,8%	-5,7%
<i>Nord Ovest</i>	5,7%	-3,7%	-4,3%	4,4%	-24,7%	-2,4%	40,6%	-29,8%	1,9%	23,3%	-19,5%	47,0%	-19,0%
<i>Nord Est</i>	-5,0%	18,3%	-10,9%	26,7%	-42,9%	-2,1%	37,9%	-10,2%	0,4%	20,9%	-40,4%	-7,8%	-0,2%
<i>Centro</i>	-8,9%	76,1%	48,4%	-57,9%	-24,6%	7,2%	-1,8%	15,2%	2,0%	6,1%	-16,3%	37,1%	7,1%
<i>Mezzogiorno</i>	64,4%	-32,7%	37,7%	-57,2%	225,0%	-64,1%	-3,0%	15,6%	36,6%	-39,9%	33,9%	-66,8%	-12,5%

(1) Il processo di destagionalizzazione è applicato alle serie storiche distinte per tipologia di intervento e area geografica, il totale è ottenuto sommando le componenti destagionalizzate

ORE AUTORIZZATE PER TRATTAMENTI DI INTEGRAZIONE SALARIALE

Numero ore autorizzate CIGS mensili per tipologia d'intervento nei mesi di Agosto 2014 e 2015



ORE AUTORIZZATE PER TRATTAMENTI DI INTEGRAZIONE SALARIALE

6 - Serie storica mensile delle ore di CIG in Deroga (CIGD) per area geografica nei mesi sottoindicati

Area Geografica	ore autorizzate (valori assoluti)												
	agosto 14	settembre 14	ottobre 14	novembre 14	dicembre 14	gennaio 15	febbraio 15	marzo 15	aprile 15	maggio 15	giugno 15	luglio 15	agosto 15
ITALIA	11.107.218	20.275.367	32.957.495	23.567.685	33.373.251	7.479.712	3.295.363	2.581.059	4.233.308	3.997.897	19.199.080	7.605.408	9.787.446
<i>Nord Ovest</i>	1.349.841	2.235.463	11.688.612	1.681.765	13.143.098	1.761.936	667.703	1.434.514	1.412.583	355.219	4.421.574	2.530.772	2.018.099
<i>Nord Est</i>	196.944	8.214.957	9.046.027	8.167.919	2.953.962	383.759	257.887	489.356	130.882	104.191	6.635.492	1.704.121	4.004.888
<i>Centro</i>	3.766.579	4.704.856	7.904.715	10.013.372	7.645.308	2.759.111	1.147.183	305.778	2.374.646	1.724.874	6.157.293	1.045.655	1.366.717
<i>Mezzogiorno</i>	5.793.854	5.120.091	4.318.141	3.704.629	9.630.883	2.574.906	1.222.590	351.411	315.197	1.813.613	1.984.721	2.324.860	2.397.742

Area Geografica	variazioni tendenziali (valori %)												
	agosto 14 / agosto 13	settembre 14 / settembre 13	ottobre 14 / ottobre 13	novembre 14 / novembre 13	dicembre 14 / dicembre 13	gennaio 15 / gennaio 14	febbraio 15 / febbraio 14	marzo 15 / marzo 14	aprile 15 / aprile 14	maggio 15 / maggio 14	giugno 15 / giugno 14	luglio 15 / luglio 14	agosto 15 / agosto 14
ITALIA	-71,1%	14,0%	152,5%	-23,6%	42,7%	-46,8%	-84,4%	-90,5%	-76,0%	-65,7%	29,4%	-18,3%	-11,9%
<i>Nord Ovest</i>	-90,8%	-68,1%	202,2%	-62,8%	107,9%	-41,5%	-91,6%	-73,9%	-75,0%	-92,9%	-26,8%	-18,4%	49,5%
<i>Nord Est</i>	-97,6%	139,3%	1013,1%	-10,8%	-61,0%	-86,1%	-94,7%	-93,2%	-97,6%	-94,6%	328,3%	15,7%	1933,5%
<i>Centro</i>	-29,1%	72,5%	133,1%	23,1%	80,1%	-48,8%	-74,7%	-93,5%	13,0%	-20,1%	18,9%	-56,9%	-63,7%
<i>Mezzogiorno</i>	-42,5%	11,1%	-13,3%	-59,0%	83,8%	-11,6%	-67,2%	-96,5%	-92,8%	-28,4%	-4,2%	0,7%	-58,6%

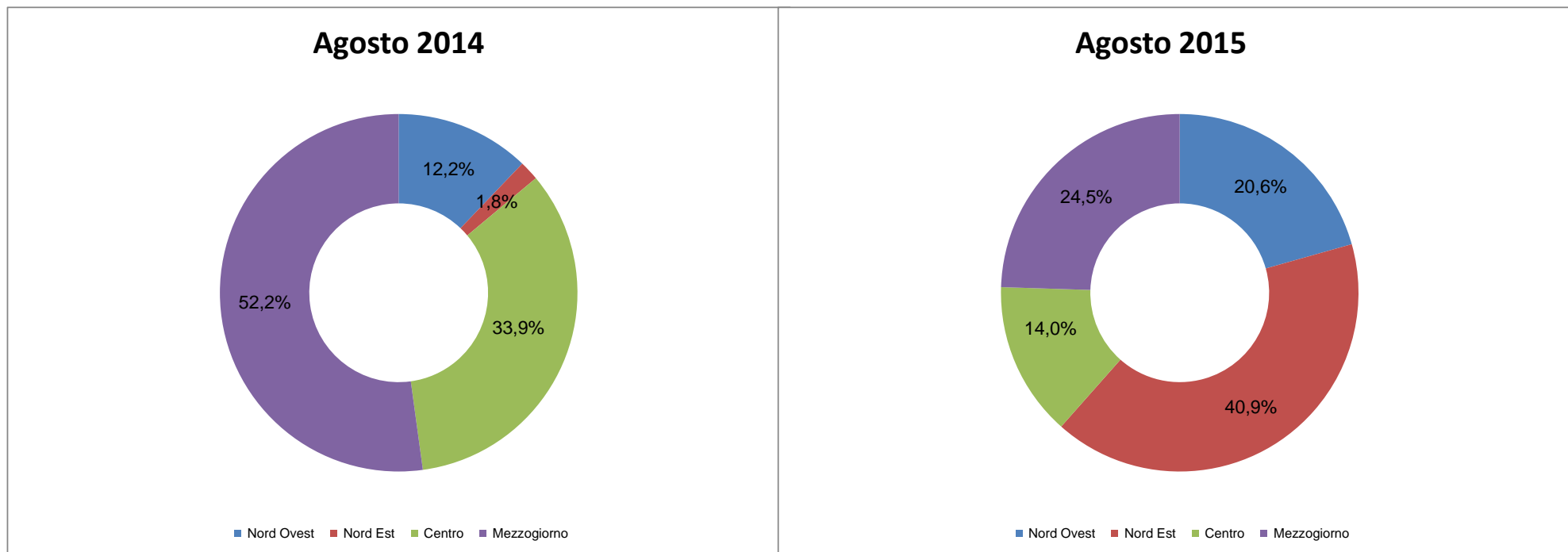
Area Geografica	variazioni congiunturali su dati destagionalizzati ⁽¹⁾⁽²⁾ (valori %)												
	agosto 14 / luglio 14	settembre 14 / agosto 14	ottobre 14 / settembre 14	novembre 14 / ottobre 14	dicembre 14 / novembre 14	gennaio 15 / dicembre 14	febbraio 15 / gennaio 15	marzo 15 / febbraio 15	aprile 15 / marzo 15	maggio 15 / aprile 15	giugno 15 / maggio 15	luglio 15 / giugno 15	agosto 15 / luglio 15
ITALIA	n.d.	n.d.	n.d.	n.d.	n.d.	n.d.	n.d.	n.d.	n.d.	n.d.	n.d.	n.d.	n.d.
<i>Nord Ovest</i>	n.d.	n.d.	n.d.	n.d.	n.d.	n.d.	n.d.	n.d.	n.d.	n.d.	n.d.	n.d.	n.d.
<i>Nord Est</i>	n.d.	n.d.	n.d.	n.d.	n.d.	n.d.	n.d.	n.d.	n.d.	n.d.	n.d.	n.d.	n.d.
<i>Centro</i>	n.d.	n.d.	n.d.	n.d.	n.d.	n.d.	n.d.	n.d.	n.d.	n.d.	n.d.	n.d.	n.d.
<i>Mezzogiorno</i>	n.d.	n.d.	n.d.	n.d.	n.d.	n.d.	n.d.	n.d.	n.d.	n.d.	n.d.	n.d.	n.d.

(1) Il processo di destagionalizzazione è applicato alle serie storiche distinte per tipologia di intervento e area geografica, il totale è ottenuto sommando le componenti destagionalizzate

(2) Gli interventi in deroga, come noto, risentono dei fermi amministrativi per carenza di stanziamenti. Questo fenomeno genera una forte variabilità nel numero di ore autorizzate, non dipendente da fattori a carattere stagionale, rendendo impossibile la destagionalizzazione della serie storica nel mese di giugno 2015.

ORE AUTORIZZATE PER TRATTAMENTI DI INTEGRAZIONE SALARIALE

Numero ore autorizzate CIGD mensili per tipologia d'intervento nei mesi di Agosto 2014 e 2015



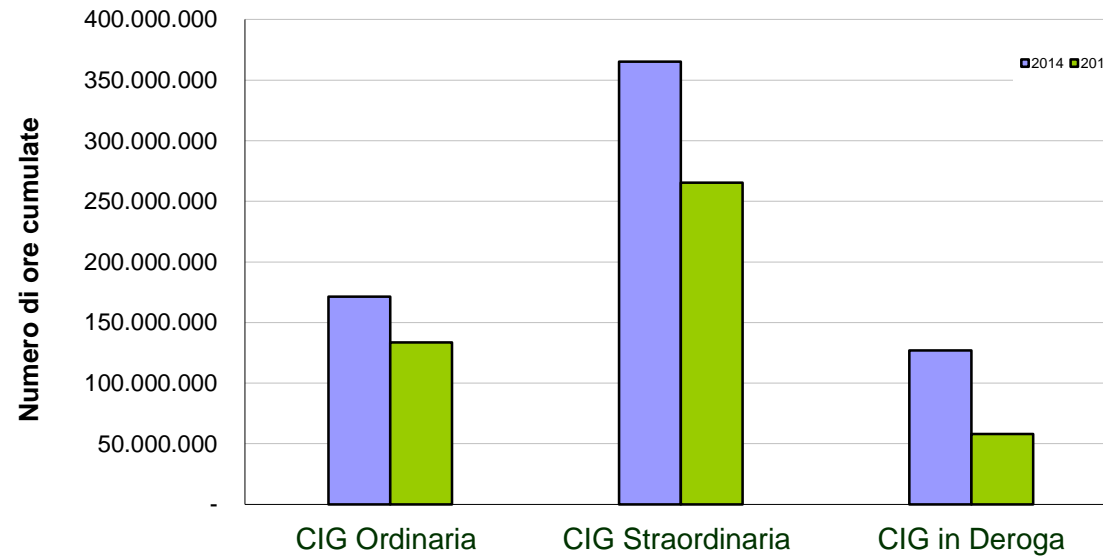
ORE AUTORIZZATE PER TRATTAMENTI DI INTEGRAZIONE SALARIALE

7 - Numero ore per tipologia d'intervento e qualifica del lavoratore nel mese e nel periodo sottoindicato

TIPO DI INTERVENTO Qualifica del lavoratore	AGOSTO			Valori cumulati GENNAIO - AGOSTO		
	2014	2015	agosto 15 / agosto 14 Variazione %	2014	2015	gen-ago 2015 / gen-ago 2014 Variazione %
CIG Ordinaria	5.901.272	3.847.456	-34,80%	171.279.515	133.577.098	-22,01%
Operai	4.686.307	3.169.882	-32,36%	137.445.576	109.336.435	-20,45%
Impiegati	1.214.965	677.574	-44,23%	33.833.939	24.240.663	-28,35%
CIG Straordinaria	50.510.841	25.696.525	-49,13%	365.157.172	265.457.437	-27,30%
Operai	38.631.158	15.404.478	-60,12%	248.418.599	170.227.337	-31,48%
Impiegati	11.879.683	10.292.047	-13,36%	116.738.573	95.230.100	-18,42%
CIG in Deroga	11.107.218	9.787.446	-11,88%	126.937.317	58.179.273	-54,17%
Operai	8.290.968	6.685.401	-19,37%	88.459.216	41.678.476	-52,88%
Impiegati	2.816.250	3.102.045	10,15%	38.478.101	16.500.797	-57,12%
TOTALE	67.519.330	39.331.427	-41,75%	663.374.004	457.213.808	-31,08%
Operai	51.608.433	25.259.761	-51,05%	474.323.391	321.242.248	-32,27%
Impiegati	15.910.897	14.071.666	-11,56%	189.050.613	135.971.560	-28,08%

ORE AUTORIZZATE PER TRATTAMENTI DI INTEGRAZIONE SALARIALE

Confronto per tipologia di intervento tra i mesi di Agosto 2014 e di Agosto 2015



INPS - Coordinamento Generale Statistico Attuariale

ORE AUTORIZZATE PER TRATTAMENTI DI INTEGRAZIONE SALARIALE

8 - Numero ore per tipologia d'intervento e ramo di attività, nel mese e nel periodo sottoindicato

TIPO DI INTERVENTO Rami di attività	AGOSTO			Valori cumulati GENNAIO - AGOSTO		gen-ago 2015 / gen-ago 2014
	2014	2015	agosto 15 / agosto 14 Variazione %	2014	2015	Variazione %
CIG Ordinaria	5.901.272	3.847.456	-34,80%	171.279.515	133.577.098	-22,01%
Industria	4.912.722	2.880.721	-41,36%	123.240.223	97.581.243	-20,82%
Edilizia	988.550	966.735	-2,21%	48.039.292	35.995.855	-25,07%
CIG Straordinaria	50.510.841	25.696.525	-49,13%	365.157.172	265.457.437	-27,30%
Industria	44.514.402	18.824.434	-57,71%	310.849.570	218.625.701	-29,67%
Edilizia	1.803.279	982.359	-45,52%	24.371.711	17.791.379	-27,00%
Artigianato	654	-	-	65.612	210	-99,68%
Commercio	4.167.429	5.888.495	41,30%	29.797.761	28.974.643	-2,76%
Rami vari*	25.077	1.237	-95,07%	72.519	65.504	-9,67%
CIG in Deroga	11.107.218	9.787.446	-11,88%	126.937.317	58.179.273	-54,17%
Industria	3.557.113	3.812.378	7,18%	30.466.879	13.029.886	-57,23%
Edilizia	557.648	337.267	-39,52%	9.799.036	3.904.838	-60,15%
Artigianato	1.689.742	2.188.593	29,52%	31.105.504	17.236.062	-44,59%
Commercio	5.259.937	3.403.155	-35,30%	54.586.324	23.624.486	-56,72%
Rami vari*	42.778	46.053	7,66%	979.575	384.001	-60,80%
TOTALE	67.519.330	39.331.427	-41,75%	663.374.004	457.213.808	-31,08%
Industria	52.984.237	25.517.533	-51,84%	464.556.672	329.236.830	-29,13%
Edilizia	3.349.477	2.286.361	-31,74%	82.210.039	57.692.072	-29,82%
Artigianato	1.690.396	2.188.593	29,47%	31.171.116	17.236.272	-44,70%
Commercio	9.427.366	9.291.650	-1,44%	84.384.085	52.599.129	-37,67%
Rami vari*	67.855	47.290	-30,31%	1.052.094	449.505	-57,28%

* Credito, Enti Pubblici, Agricoltura, ecc.

ORE AUTORIZZATE PER TRATTAMENTI DI INTEGRAZIONE SALARIALE

Numero di ore autorizzate nel mese di Agosto 2015 per tipologia d'intervento e ramo di attività



* Credito, Enti Pubblici, Agricoltura, ecc.

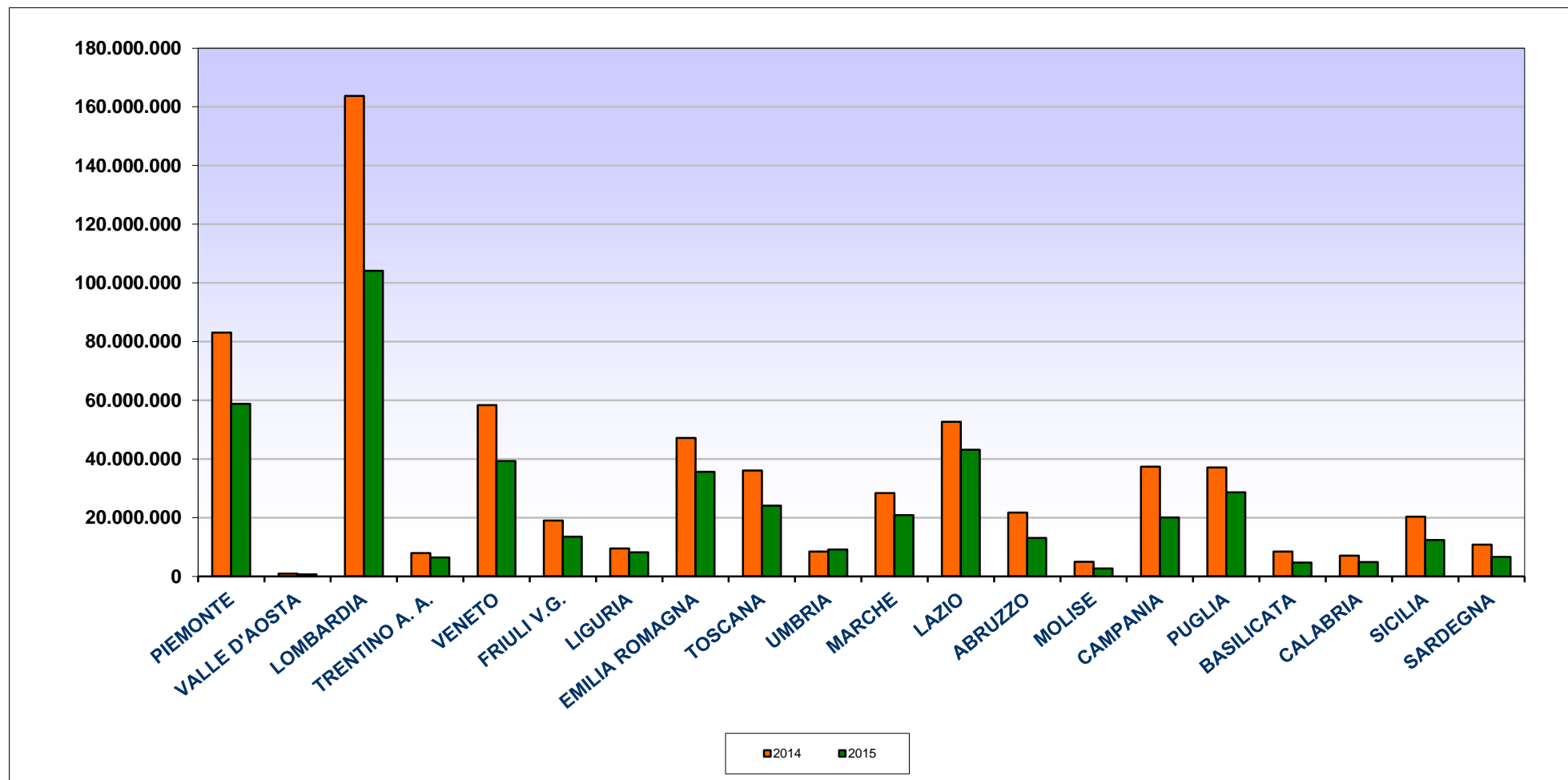
ORE AUTORIZZATE PER TRATTAMENTI DI INTEGRAZIONE SALARIALE

9 - Numero ore TOTALI per regione e area geografica nel mese e nel periodo sottoindicato

REGIONE	AGOSTO		agosto 15 / agosto 14	Valori cumulati GENNAIO - AGOSTO		gen-ago 2015 / gen-ago 2014
	2014	2015	Variazione %	2014	2015	Variazione %
PIEMONTE	18.522.064	3.749.952	-79,75%	83.081.153	58.833.405	-29,19%
VALLE D'AOSTA	46.092	33.825	-26,61%	916.604	669.693	-26,94%
LOMBARDIA	8.110.193	5.076.105	-37,41%	163.672.304	104.092.958	-36,40%
TRENTINO A. A.	888.304	402.816	-54,65%	7.973.414	6.455.505	-19,04%
VENETO	2.567.043	3.576.355	39,32%	58.361.766	39.322.408	-32,62%
FRIULI V.G.	2.050.521	1.653.519	-19,36%	19.084.360	13.559.180	-28,95%
LIGURIA	488.507	469.047	-3,98%	9.557.227	8.220.255	-13,99%
EMILIA ROMAGNA	2.732.189	6.284.351	130,01%	47.213.797	35.645.715	-24,50%
TOSCANA	4.074.084	1.669.149	-59,03%	36.096.591	24.104.441	-33,22%
UMBRIA	406.137	1.213.707	198,84%	8.438.700	9.179.060	8,77%
MARCHE	1.550.529	1.300.939	-16,10%	28.353.112	20.866.814	-26,40%
LAZIO	3.388.665	7.540.179	122,51%	52.643.553	43.189.811	-17,96%
ABRUZZO	2.426.584	665.623	-72,57%	21.780.627	13.074.288	-39,97%
MOLISE	377.664	46.889	-87,58%	5.007.611	2.685.862	-46,36%
CAMPANIA	2.401.667	848.422	-64,67%	37.404.986	20.072.027	-46,34%
PUGLIA	10.050.482	1.906.468	-81,03%	37.137.088	28.660.132	-22,83%
BASILICATA	340.182	115.236	-66,13%	8.448.153	4.699.558	-44,37%
CALABRIA	312.167	171.979	-44,91%	7.037.222	4.848.272	-31,11%
SICILIA	6.462.253	2.369.140	-63,34%	20.356.693	12.365.439	-39,26%
SARDEGNA	324.004	237.726	-26,63%	10.809.044	6.668.985	-38,30%
ITALIA	67.519.330	39.331.427	-41,75%	663.374.004	457.213.808	-31,08%
<i>Nord Ovest</i>	<i>27.166.856</i>	<i>9.328.929</i>	<i>-65,66%</i>	<i>257.227.289</i>	<i>171.816.311</i>	<i>-33,20%</i>
<i>Nord Est</i>	<i>8.238.057</i>	<i>11.917.041</i>	<i>44,66%</i>	<i>132.633.337</i>	<i>94.982.808</i>	<i>-28,39%</i>
<i>Centro</i>	<i>9.419.415</i>	<i>11.723.974</i>	<i>24,47%</i>	<i>125.531.955</i>	<i>97.340.126</i>	<i>-22,46%</i>
<i>Mezzogiorno</i>	<i>22.695.002</i>	<i>6.361.483</i>	<i>-71,97%</i>	<i>147.981.424</i>	<i>93.074.563</i>	<i>-37,10%</i>

ORE AUTORIZZATE PER TRATTAMENTI DI INTEGRAZIONE SALARIALE

Numero delle ore autorizzate per regione nei mesi di Agosto 2014 e di Agosto 2015



ORE AUTORIZZATE PER TRATTAMENTI DI INTEGRAZIONE SALARIALE

10 - Numero ore di CIG Ordinaria (CIGO) per regione e area geografica nel mese e nel periodo sottoindicato

REGIONE	AGOSTO			Valori cumulati GENNAIO - AGOSTO		gen-ago 2015 / gen-ago 2014
	2014	2015	agosto 15 / agosto 14 Variazione %	2014	2015	Variazione %
PIEMONTE	722.907	691.649	-4,32%	23.897.367	22.312.807	-6,63%
VALLE D'AOSTA	29.086	33.825	16,29%	603.661	476.265	-21,10%
LOMBARDIA	2.572.191	484.554	-81,16%	51.836.878	38.829.825	-25,09%
TRENTINO A. A.	164.132	179.009	9,06%	4.187.391	3.029.638	-27,65%
VENETO	114.671	741.767	546,87%	12.957.488	11.299.719	-12,79%
FRIULI V.G.	253.033	117.067	-53,73%	3.385.176	2.837.226	-16,19%
LIGURIA	132.458	104.430	-21,16%	2.724.779	2.684.922	-1,46%
EMILIA ROMAGNA	323.997	96.528	-70,21%	7.834.653	6.677.737	-14,77%
TOSCANA	373.600	180.411	-51,71%	6.053.880	5.912.051	-2,34%
UMBRIA	227.721	180.789	-20,61%	4.185.255	3.154.903	-24,62%
MARCHE	39.478	81.889	107,43%	5.781.139	5.669.374	-1,93%
LAZIO	91.204	328.589	260,28%	15.771.293	8.311.352	-47,30%
ABRUZZO	368.182	56.691	-84,60%	5.355.787	2.685.076	-49,87%
MOLISE	283.430	4.278	-98,49%	2.229.866	1.187.113	-46,76%
CAMPANIA	134.169	41.060	-69,40%	7.102.504	4.749.367	-33,13%
PUGLIA	23.920	261.649	993,85%	8.901.103	7.787.900	-12,51%
BASILICATA	18.853	52.980	181,02%	1.590.699	1.123.685	-29,36%
CALABRIA	-	-	-	1.469.987	1.227.442	-16,50%
SICILIA	6.959	189.323	2620,55%	4.169.345	2.850.886	-31,62%
SARDEGNA	21.281	20.968	-1,47%	1.241.264	769.810	-37,98%
ITALIA	5.901.272	3.847.456	-34,80%	171.279.515	133.577.098	-22,01%
<i>Nord Ovest</i>	<i>3.456.642</i>	<i>1.314.458</i>	<i>-61,97%</i>	<i>79.062.685</i>	<i>64.303.819</i>	<i>-18,67%</i>
<i>Nord Est</i>	<i>855.833</i>	<i>1.134.371</i>	<i>32,55%</i>	<i>28.364.708</i>	<i>23.844.320</i>	<i>-15,94%</i>
<i>Centro</i>	<i>732.003</i>	<i>771.678</i>	<i>5,42%</i>	<i>31.791.567</i>	<i>23.047.680</i>	<i>-27,50%</i>
<i>Mezzogiorno</i>	<i>856.794</i>	<i>626.949</i>	<i>-26,83%</i>	<i>32.060.555</i>	<i>22.381.279</i>	<i>-30,19%</i>

ORE AUTORIZZATE PER TRATTAMENTI DI INTEGRAZIONE SALARIALE

11 - Numero ore di CIG Straordinaria (CIGS) per regione e area geografica nel mese e nel periodo sottoindica

REGIONE	AGOSTO		agosto 15 / agosto 14	Valori cumulati GENNAIO - AGOSTO		gen-ago 2015 / gen-ago 2014
	2014	2015	Variazione %	2014	2015	Variazione %
PIEMONTE	17.140.390	2.306.883	-86,54%	51.985.575	31.179.199	-40,02%
VALLE D'AOSTA	12.062	-	-	201.819	103.283	-48,82%
LOMBARDIA	5.066.692	3.375.165	-33,39%	82.865.655	57.052.978	-31,15%
TRENTINO A. A.	698.683	197.176	-71,78%	3.114.733	2.934.287	-5,79%
VENETO	2.410.985	2.275.033	-5,64%	37.654.851	24.824.480	-34,07%
FRIULI V.G.	1.793.722	1.456.690	-18,79%	13.762.225	9.897.616	-28,08%
LIGURIA	141.229	314.324	122,56%	5.486.736	4.574.632	-16,62%
EMILIA ROMAGNA	2.281.890	2.848.883	24,85%	24.322.741	19.771.529	-18,71%
TOSCANA	1.564.588	1.115.093	-28,73%	19.771.487	16.509.242	-16,50%
UMBRIA	143.066	858.664	500,19%	3.075.431	3.629.257	18,01%
MARCHE	696.689	623.271	-10,54%	12.018.646	7.468.778	-37,86%
LAZIO	2.516.490	6.988.551	177,71%	28.636.462	29.803.912	4,08%
ABRUZZO	671.304	133.613	-80,10%	11.722.226	7.828.267	-33,22%
MOLISE	93.114	1.524	-98,36%	2.441.503	1.343.508	-44,97%
CAMPANIA	938.860	654.369	-30,30%	17.145.776	11.220.294	-34,56%
PUGLIA	9.831.464	896.663	-90,88%	23.881.871	18.521.368	-22,45%
BASILICATA	278.713	61.648	-77,88%	6.730.961	3.379.039	-49,80%
CALABRIA	270.147	146.862	-45,64%	4.294.778	3.485.911	-18,83%
SICILIA	3.658.030	1.393.786	-61,90%	8.113.092	7.587.851	-6,47%
SARDEGNA	302.723	48.327	-84,04%	7.930.605	4.342.006	-45,25%
ITALIA	50.510.841	25.696.525	-49,13%	365.157.172	265.457.437	-27,30%
<i>Nord Ovest</i>	<i>22.360.373</i>	<i>5.996.372</i>	<i>-73,18%</i>	<i>140.539.786</i>	<i>92.910.092</i>	<i>-33,89%</i>
<i>Nord Est</i>	<i>7.185.280</i>	<i>6.777.782</i>	<i>-5,67%</i>	<i>78.854.550</i>	<i>57.427.912</i>	<i>-27,17%</i>
<i>Centro</i>	<i>4.920.833</i>	<i>9.585.579</i>	<i>94,80%</i>	<i>63.502.025</i>	<i>57.411.189</i>	<i>-9,59%</i>
<i>Mezzogiorno</i>	<i>16.044.355</i>	<i>3.336.792</i>	<i>-79,20%</i>	<i>82.260.812</i>	<i>57.708.244</i>	<i>-29,85%</i>

ORE AUTORIZZATE PER TRATTAMENTI DI INTEGRAZIONE SALARIALE

12 - Numero ore di CIG in Deroga (CIGD) per regione e area geografica nel mese e nel periodo sottoindicati

REGIONE	AGOSTO		agosto 15 / agosto 14	Valori cumulati GENNAIO - AGOSTO		gen-ago 2015 / gen-ago 2014
	2014	2015	Variazione %	2014	2015	Variazione %
PIEMONTE	658.767	751.420	14,06%	7.198.211	5.341.399	-25,80%
VALLE D'AOSTA	4.944	- -		111.124	90.145	-18,88%
LOMBARDIA	471.310	1.216.386	158,09%	28.969.771	8.210.155	-71,66%
TRENTINO A. A.	25.489	26.631	4,48%	671.290	491.580	-26,77%
VENETO	41.387	559.555	1252,01%	7.749.427	3.198.209	-58,73%
FRIULI V.G.	3.766	79.762	2017,95%	1.936.959	824.338	-57,44%
LIGURIA	214.820	50.293	-76,59%	1.345.712	960.701	-28,61%
EMILIA ROMAGNA	126.302	3.338.940	2543,62%	15.056.403	9.196.449	-38,92%
TOSCANA	2.135.896	373.645	-82,51%	10.271.224	1.683.148	-83,61%
UMBRIA	35.350	174.254	392,94%	1.178.014	2.394.900	103,30%
MARCHE	814.362	595.779	-26,84%	10.553.327	7.728.662	-26,77%
LAZIO	780.971	223.039	-71,44%	8.235.798	5.074.547	-38,38%
ABRUZZO	1.387.098	475.319	-65,73%	4.702.614	2.560.945	-45,54%
MOLISE	1.120	41.087	3568,48%	336.242	155.241	-53,83%
CAMPANIA	1.328.638	152.993	-88,48%	13.156.706	4.102.366	-68,82%
PUGLIA	195.098	748.156	283,48%	4.354.114	2.350.864	-46,01%
BASILICATA	42.616	608	-98,57%	126.493	196.834	55,61%
CALABRIA	42.020	25.117	-40,23%	1.272.457	134.919	-89,40%
SICILIA	2.797.264	786.031	-71,90%	8.074.257	1.926.702	-76,14%
SARDEGNA	-	168.431 -		1.637.175	1.557.169	-4,89%
ITALIA	11.107.218	9.787.446	-11,88%	126.937.317	58.179.273	-54,17%
<i>Nord Ovest</i>	<i>1.349.841</i>	<i>2.018.099</i>	<i>49,51%</i>	<i>37.624.818</i>	<i>14.602.400</i>	<i>-61,19%</i>
<i>Nord Est</i>	<i>196.944</i>	<i>4.004.888</i>	<i>1933,52%</i>	<i>25.414.079</i>	<i>13.710.576</i>	<i>-46,05%</i>
<i>Centro</i>	<i>3.766.579</i>	<i>1.366.717</i>	<i>-63,71%</i>	<i>30.238.363</i>	<i>16.881.257</i>	<i>-44,17%</i>
<i>Mezzogiorno</i>	<i>5.793.854</i>	<i>2.397.742</i>	<i>-58,62%</i>	<i>33.660.057</i>	<i>12.985.040</i>	<i>-61,42%</i>

INPS - Coordinamento Generale Statistico attuariale

APPENDICE:

**Aggiornamento del tasso di utilizzo del numero delle ore CIG autorizzate ("tiraggio")
delle domande e dei beneficiari di Disoccupazione non agricola, di ASPI, di NASPI, di MINIASPI,
di Mobilità, di Disoccupazione non agricola con requisiti ridotti e MINIASPI2012**

CASSA INTEGRAZIONE GUADAGNI

1 - Tiraggio degli anni 2013, 2014 e 2015 (periodo Gennaio-Giugno) - Confronti per tipologia d'intervento

	CIG Ordinaria	CIG Straordinaria e in Deroga	Totale
Anno 2013			
Totale ore autorizzate nell'anno 2013 (a)	356.629.941	758.535.366	1.115.165.307
di cui ore utilizzate fino a Giugno 2015 (b)	174.407.290	364.722.406	117.705.091
Tiraggio anno 2013 (b)/(a)			
Anno 2014			
Totale ore autorizzate nell'anno 2014 (c)	250.845.646	801.529.292	1.052.374.938
di cui ore utilizzate fino a Giugno 2015 (d)	122.797.853	365.946.719	107.752.297
Tiraggio anno 2014 (d)/(c)			
Anno 2015 (mese di Gennaio-Giugno)			
Totale ore autorizzate nell'anno 2015 (e)	113.357.159	252.129.452	365.486.611
di cui ore utilizzate fino a Giugno 2015 (f)	46.841.178	93.201.620	140.042.799
Tiraggio anno 2015 (periodo Gennaio-Giugno) (f)/(e)	41,32%	36,97%	38,32%

CASSA INTEGRAZIONE GUADAGNI

1 - Tiraggio degli anni 2013, 2014 e 2015 (periodo Gennaio-Giugno) - Confronti omogenei per tipologia d'intervento

	CIG Ordinaria	CIG Straordinaria e in Deroga	Totale
Gennaio-Giugno 2013			
Totale ore autorizzate nel periodo Gennaio-Giugno 2013 (a)	170.289.382	296.981.485	467.270.867
di cui ore utilizzate fino al mese stesso (b)	85.128.043	142.387.713	227.515.755
Tiraggio Gennaio-Giugno 2013 (b)/(a)	42,91%	39,37%	40,63%
Gennaio-Giugno 2014			
Totale ore autorizzate nel periodo Gennaio-Giugno 2014 (c)	122.435.084	331.488.346	453.923.430
di cui ore utilizzate fino al mese stesso (d)	64.041.749	157.797.957	221.839.706
Tiraggio Gennaio-Giugno 2014 (d)/(c)	44,12%	41,64%	42,32%
Gennaio-Giugno 2015			
Totale ore autorizzate nel periodo Gennaio-Giugno 2015 (e)	113.357.159	252.129.452	365.486.611
di cui ore utilizzate fino al mese stesso (f)	46.841.178	93.201.620	140.042.799
Tiraggio Gennaio-Giugno 2015 (f)/(e)	41,32%	36,97%	38,32%

**DOMANDE MENSILI DI DISOCCUPAZIONE NON AGRICOLA CON REQUISITI ORDINARI E SPECIALE EDILE, DI ASPI, DI MINIASPI, NASPI E DI MOBILITÀ
E DOMANDE COMPLESSIVE ANNUE DI DISOCCUPAZIONE CON REQUISITI RIDOTTI**

Periodo gennaio 2011 - luglio 2015 (Dati provvisori definiti sulla base dei dati di archivio al 2 settembre 2015)

ANNO	Numero domande mensili di Disoccupazione ordinaria e speciale edile, ASPI, mini ASPI, NASPI e Mobilità												Domande di Disoccupazione con requisiti ridotti (per il 2013 MINI ASPI 2012) *				
	Tipologia di beneficio	Gennaio	Febbraio	Marzo	Aprile	Maggio	Giugno	Luglio	Agosto	Settembre	Ottobre	Novembre	Dicembre	Totale gennaio-luglio	Totale annuo		
ANNO 2011																	
Disoccupazione	111.137	74.014	78.608	71.441	67.602	87.977	173.345	71.256	108.125	142.909	134.776	107.347	664.124	1.228.537			
Mobilità	17.379	8.608	10.417	9.541	9.102	8.357	11.583	9.690	9.903	10.293	9.475	10.811	74.987	125.159			
Disocc. ai lavoratori sospesi	3.240	759	414	627	413	578	734	288	538	665	1.131	1.200	6.765	10.587			
Totale	131.756	83.381	89.439	81.609	77.117	96.912	185.662	81.234	118.566	153.867	145.382	119.358	745.876	1.364.283			631.429
ANNO 2012																	
Disoccupazione	147.903	92.806	94.686	89.799	82.641	103.093	198.532	78.860	115.513	173.963	140.839	108.569	809.460	1.427.204			
Mobilità	20.110	11.104	12.151	9.976	11.765	10.112	14.318	8.622	11.637	19.883	12.966	14.504	89.536	157.148			
Disocc. ai lavoratori sospesi	3.747	1.092	698	906	698	1.041	1.082	759	893	1.187	1.094	564	9.264	13.761			
Totale	171.760	105.002	107.535	100.681	95.104	114.246	213.932	88.241	128.043	195.033	154.899	123.637	908.260	1.598.113			726.873
ANNO 2013																	
Disoccupazione	109.283	14.480	3.523	1.213	893	632	577	307	567	940	862	586	130.601	133.863			
Mobilità	27.471	32.842	19.824	16.120	32.467	13.655	24.098	10.356	13.746	15.405	12.609	13.314	166.477	231.907			
Disocc. ai lavoratori sospesi	963	505	501	662	741	786	4.607	3.429	6.579	8.796	3.617	1.930	8.765	33.116			
ASPI	43.991	72.596	83.855	99.610	77.444	105.295	210.336	76.007	124.605	186.057	147.287	108.193	693.127	1.335.276			
MINI ASPI	6.222	13.111	19.058	24.636	21.775	34.188	48.735	23.881	83.452	105.133	60.149	42.500	167.725	482.840			
Totale	187.930	133.534	126.761	142.241	133.320	154.556	288.353	113.980	228.949	316.331	224.524	166.523	1.166.695	2.217.002			687.043
ANNO 2014																	
Disoccupazione **	496	355	298	397	487	356	409	238	610	1.226	1.063	784	2.798	6.719			
Mobilità	22.245	11.761	12.347	11.390	11.428	10.743	20.584	8.739	13.812	16.994	19.642	53.113	100.498	212.798			
Disocc. ai lavoratori sospesi ***	7.095	3.302	4.571	3.194	3.633	2.212	2.691	762	3.787	2.334	1.409	1	26.698	34.991			
ASPI	150.718	91.299	88.893	96.634	77.296	114.802	226.269	79.836	141.443	195.446	153.931	116.899	845.911	1.532.656			
MINI ASPI	62.918	38.277	34.826	35.472	28.020	45.432	58.037	28.389	96.174	112.279	62.750	44.032	302.982	646.606			
Totale	243.472	144.994	140.935	147.087	120.864	173.545	307.990	117.964	255.826	328.279	238.795	214.019	1.278.887	2.433.770			
ANNO 2015																	
Disoccupazione **	572	399	344	563	422	255	219						2.774	2.774			
Mobilità	13.998	6.249	5.329	4.982	5.259	5.908	5.312						47.037	47.037			
Disocc. ai lavoratori sospesi ***	4.499	1.515											6.014	6.014			
ASPI	142.421	91.142	90.727	100.699	40.071	5.618	972						471.650	471.650			
MINI ASPI	53.862	33.784	32.945	35.460	16.280	2.646	286						175.263	175.263			
NASPI****					45.717	123.500	201.539						370.756	370.756			
Totale	215.352	133.089	129.345	141.704	107.749	137.927	208.328	0	0	0	0	0	1.073.494	1.073.494			
Variazione % 2012/2011																	
Disoccupazione	33,1%	25,4%	20,5%	25,7%	22,2%	17,2%	14,5%	10,7%	6,8%	21,7%	4,5%	1,1%	21,9%	16,2%			
Mobilità	15,7%	29,0%	16,6%	4,6%	29,3%	21,0%	23,6%	-11,0%	17,5%	93,2%	36,8%	34,2%	19,4%	25,6%			
Disocc. ai lavoratori sospesi	15,6%	43,9%	68,6%	44,5%	69,0%	80,1%	47,4%	163,5%	66,0%	78,5%	-3,3%	-53,0%	36,9%	30,0%			
Totale	30,4%	25,9%	20,2%	23,4%	23,3%	17,9%	15,2%	8,6%	8,0%	26,8%	6,5%	3,6%	21,8%	17,1%			15,1%
Variazione % 2013/2012																	
Disoccupazione	-26,1%	-84,4%	-96,3%	-98,6%	-98,9%	-99,4%	-99,7%	-99,6%	-99,5%	-99,5%	-99,4%	-99,5%	-83,9%	-90,6%			
Mobilità	36,6%	195,8%	63,1%	61,6%	176,0%	35,0%	68,3%	20,1%	18,1%	-22,5%	-2,8%	-8,2%	85,9%	47,6%			
Disocc. ai lavoratori sospesi	-74,3%	-53,8%	-28,2%	-26,9%	6,2%	-24,5%	325,8%	351,8%	636,7%	641,0%	230,6%	242,2%	-5,4%	140,7%			
Totale	9,4%	27,2%	17,9%	41,3%	40,2%	35,3%	34,8%	29,2%	78,8%	62,2%	44,9%	34,7%	28,5%	38,7%			-5,5%
Variazione % 2014/2013																	
Disoccupazione**	-99,5%	-97,5%	-91,5%	-67,3%	-45,5%	-43,7%	-29,1%	-22,5%	7,6%	30,4%	23,3%	33,8%	-97,9%	-95,0%			
Mobilità	-19,0%	-64,2%	-37,7%	-29,3%	-64,8%	-21,3%	-14,6%	-15,6%	0,5%	10,3%	55,8%	298,9%	-39,6%	-8,2%			
Disocc. ai lavoratori sospesi	636,8%	553,9%	812,4%	382,5%	390,3%	181,4%	-41,6%	-77,8%	-42,4%	-73,5%	-61,0%	-99,9%	204,6%	5,7%			
ASPI	242,6%	25,8%	6,0%	-3,0%	-0,2%	9,0%	7,6%	5,0%	13,5%	5,0%	4,5%	7,3%	22,0%	14,8%			
MINI ASPI	911,2%	191,9%	82,7%	44,0%	28,7%	32,9%	19,1%	18,9%	15,2%	6,8%	4,3%	3,6%	80,6%	32,9%			
Totale	29,6%	8,6%	11,2%	3,4%	-9,3%	12,3%	6,8%	3,5%	11,7%	3,8%	6,4%	28,5%	9,6%	9,8%			
Variazione % 2015/2014																	
Disoccupazione**	15,3%	12,4%	15,4%	41,8%	-13,3%	-28,4%	-46,5%						-0,9%				
Mobilità	-37,1%	-46,9%	-56,8%	-56,3%	-54,0%	-45,0%	-74,2%						-53,2%				
Disocc. ai lavoratori sospesi	-36,6%	-54,1%	-100,0%	-100,0%	-100,0%	-100,0%	-100,0%						-77,5%				
ASPI	-5,5%	-0,2%	2,1%	4,2%	-8,2%	-95,1%	-99,6%						-46,2%				
MINI ASPI	-14,4%	-11,7%	-5,4%	0,0%	-41,9%	-94,2%	-99,5%						-82,2%				
Totale	-11,5%	-8,2%	-8,2%	-3,7%	-10,9%	-20,5%	-32,4%						-16,1%				

IAPS - Coordinamento Generale Statistico Attoriale

* Come stabilito dalla normativa, le domande vengono presentate entro il mese di marzo dell'anno di riferimento per eventi di disoccupazione dell'anno precedente; le domande relative al 2013 si riferiscono alla prestazione denominata MINI ASPI 2012 che sostituisce, solo per il 2013, la prestazione di disoccupazione con requisiti ridotti per gli eventi di disoccupazione dell'anno 2012

** Da gennaio 2013 sono entrate in vigore le nuove misure per la disoccupazione involontaria ASPI e MiniASPI pertanto le domande pervenute che si riferiscono a licenziamenti avvenuti entro il 31 dicembre 2012 continuano ad essere classificate nell'ambito della disoccupazione ordinaria, mentre per i licenziamenti avvenuti successivamente al 31 dicembre 2012 le domande pervenute sono classificate nell'ambito ASPI e Mini ASPI.

*** Comprende le domande di ASPI ai lavoratori sospesi. Si tenga conto che parte delle domande di ASPI ai lavoratori sospesi di competenza del 2014 e 2015 non vengono al momento prese in esame per motivi di carattere amministrativo.

**** Da maggio 2015 è entrata in vigore la "Nuova prestazione di Assicurazione Sociale per l'Impiego" (NASPI), che sostituisce le indennità di disoccupazione ASPI e mini ASPI. Pertanto le domande di prestazione di disoccupazione involontaria che si riferiscono a rapporti di lavoro con data di cessazione entro il 30 aprile 2015 continuano ad essere classificate come ASPI o mini ASPI, mentre le domande che si riferiscono a rapporti di lavoro cessati a partire dal 1° maggio 2015 sono classificate come NASPI.

SI TENGA PRESENTE CHE I DATI SULLE DOMANDE DI NASPI A PARTIRE DA MAGGIO 2015 SONO DA CONSIDERARSI ANCORA PARZIALI TRATTANDOSI DEI PRIMI MESI DI ENTRATA IN VIGORE DELLA NUOVA PRESTAZIONE.

DISTRIBUZIONE REGIONALE DELLE DOMANDE DI PRESTAZIONE ASpI, NASpI, MINI ASpI E MINI ASpI2012*

Mesi presentazione domanda: gennaio 2013-luglio 2015 (dati provvisori definiti sulla base dei dati di archivio al 2 settembre 2015)

REGIONE	Domande presentate da gennaio a dicembre 2013				Domande presentate da gennaio a dicembre 2014			Domande presentate da gennaio a luglio 2015			
	ASpI	MINI ASpI	MINI ASpI 2012*	TOTALE	ASpI	MINI ASpI	TOTALE	ASpI	MINI ASpI	NASpI**	TOTALE
Piemonte	74.829	22.419	28.825	126.073	87.058	32.527	119.585	30.408	11.729	23.837	65.974
Valle d'Aosta	6.053	1.939	2.406	10.398	6.331	2.295	8.626	2.234	999	1.098	4.331
Liguria	35.635	12.707	12.896	61.238	41.149	16.243	57.392	10.605	3.556	9.105	23.266
Lombardia	170.464	42.420	52.870	265.754	199.544	60.567	260.111	67.675	21.055	55.883	144.613
Trentino-Alto Adige	54.568	13.680	16.611	84.859	59.737	17.203	76.940	21.690	6.461	6.890	35.041
Veneto	113.595	37.221	39.390	190.206	127.076	47.055	174.131	36.548	11.913	28.183	76.644
Friuli-Venezia Giulia	27.200	9.253	10.030	46.483	30.318	11.431	41.749	8.793	2.774	7.938	19.505
Emilia-Romagna	99.204	44.973	54.436	198.613	116.665	54.683	171.348	34.148	11.651	28.695	74.494
Toscana	87.675	34.564	38.089	160.328	100.038	42.999	143.037	28.038	9.630	22.309	59.977
Umbria	18.858	5.699	6.990	31.547	21.950	7.882	29.832	7.047	2.423	6.262	15.732
Marche	39.028	16.352	19.333	74.713	43.146	20.297	63.443	12.485	4.860	10.077	27.422
Lazio	99.325	31.598	53.149	184.072	122.924	46.127	169.051	40.473	13.319	31.515	85.307
Abruzzo	38.218	15.987	22.471	76.676	43.354	20.690	64.044	12.967	5.336	8.847	27.150
Molise	8.749	2.885	4.104	15.738	9.762	4.129	13.891	2.815	1.236	2.619	6.670
Campania	137.663	46.868	89.830	274.361	160.287	71.739	232.026	46.197	19.383	40.156	105.736
Puglia	95.883	43.106	73.200	212.189	109.383	59.424	168.807	33.393	14.972	26.750	75.115
Basilicata	14.582	5.829	10.362	30.773	16.455	7.671	24.126	4.803	2.001	4.443	11.247
Calabria	40.972	19.324	32.065	92.361	47.008	27.126	74.134	15.111	7.513	14.682	37.306
Sicilia	121.094	45.513	80.743	247.350	132.743	59.950	192.693	40.519	16.602	29.889	87.010
Sardegna	51.681	30.503	39.243	121.427	57.728	36.568	94.296	15.701	7.850	11.580	35.131
ITALIA	1.335.276	482.840	687.043	2.505.159	1.532.656	646.606	2.179.262	471.650	175.263	370.758	1.017.671
NORD OVEST	#####	79.485	96.997	463.463	334.082	111.632	445.714	#####	37.339	89.923	#####
NORD EST	294.567	105.127	120.467	520.161	333.796	130.372	464.168	101.179	32.799	71.706	205.684
CENTRO	244.886	88.213	117.561	450.660	288.058	117.305	405.363	88.043	30.232	70.163	188.438
MEZZOGIORNO	508.842	210.015	352.018	1.070.875	576.720	287.297	864.017	171.506	74.893	138.966	385.365

INPS - Coordinamento Generale Statistico Attuariale

* La MINI ASpI 2012 sostituisce la disoccupazione con requisiti ridotti relativa ai soli episodi di disoccupazione verificatisi nel 2012 per i quali, secondo la vecchia normativa, il lavoratore avrebbe dovuto presentare domanda entro marzo 2013. Per gli eventi avvenuti dall'1 gennaio 2013 questa prestazione è sostituita dalla MINI ASpI.

** Da maggio 2015 è entrata in vigore la "Nuova prestazione di Assicurazione Sociale per l'Impiego" (NASpI), che sostituisce le indennità di disoccupazione ASpI e mini ASpI. Pertanto le domande di prestazione di disoccupazione involontaria che si riferiscono a rapporti di lavoro con data di cessazione entro il 30 aprile 2015 continuano ad essere classificate come ASpI o mini ASpI, mentre le domande che si riferiscono a rapporti di lavoro cessati a partire dal 1° maggio 2015 sono classificate come NASpI.

SI TENGA PRESENTE CHE I DATI SULLE DOMANDE DI NASpI A PARTIRE DA MAGGIO 2015 SONO DA CONSIDERARSI ANCORA PARZIALI TRATTANDOSI DEI PRIMI MESI DI ENTRATA IN VIGORE DELLA NUOVA PRESTAZIONE.

BENEFICIARI MENSILI DI DISOCCUPAZIONE NON AGRICOLA CON REQUISITI ORDINARI E SPECIALE EDILE, DI ASpI, DI MINI ASpI E DI MOBILITA' E BENEFICIARI COMPLESSIVI ANNI DI DISOCCUPAZIONE NON AGRICOLA CON REQUISITI RIDOTTI E DI DISOCCUPAZIONE AGRICOLA

Periodo gennaio 2011 - aprile 2015 (Dati provvisori definiti sulla base dei dati di archivio al 2 settembre 2015)

ANNO	Numero beneficiari mensili di Disoccupazione, ASpI, mini ASpI e Mobilità*												Beneficiari di Disoccupazione con requisiti ridotti/MiniASpI 2012 **	Beneficiari di Disoccupazione agricola***			
	Tipologia di beneficio	Gennaio	Febbraio	Marzo	Aprile	Maggio	Giugno	Luglio	Agosto	Settembre	Ottobre	Novembre			Dicembre	Media gennaio-Aprile	Media annua
ANNO 2011																500.087	533.989
	Disoccupazione	505.063	489.157	481.169	452.076	421.431	404.504	478.182	480.293	484.818	475.262	511.484	534.664	482.091	476.584		
	Mobilità (esclusa deroga)	111.045	107.015	108.798	106.428	107.719	107.197	106.120	109.062	110.139	111.407	111.856	115.501	108.322	109.368		
	Mobilità in deroga	42.516	42.938	44.161	44.364	45.134	45.861	45.252	46.328	47.999	48.541	49.866	50.891	43.485	46.238		
	Disoccupazione ai lavoratori sospesi	2.641	2.398	1.407	541	381	499	679	416	472	528	1.444	1.699	1.747	1.092		
ANNO 2012																552.284	523.635
	Disoccupazione	588.238	579.119	579.125	549.388	516.575	504.162	587.036	580.264	600.443	566.839	600.733	620.602	573.968	572.710		
	Mobilità (esclusa deroga)	122.689	118.787	119.569	119.469	119.550	118.753	120.283	121.532	122.781	125.987	126.001	129.795	120.129	122.100		
	Mobilità in deroga	53.706	55.081	56.988	58.150	58.477	60.232	63.288	64.534	69.368	71.909	73.579	74.619	55.981	63.328		
	Disoccupazione ai lavoratori sospesi	3.185	2.767	1.836	1.113	725	1.082	1.121	752	911	1.015	821	593	2.225	1.327		
ANNO 2013																516.116	513.700
	Disoccupazione	632.934	567.687	505.883	413.072	330.126	255.903	189.129	139.151	99.778	52.990	34.979	24.411	529.894	279.504		
	Mobilità (esclusa deroga)	138.992	136.074	140.267	142.052	143.701	145.119	146.901	150.557	152.274	151.390	151.995	157.262	139.346	146.349		
	Mobilità in deroga	67.895	67.364	66.695	65.525	61.679	60.787	59.067	59.309	62.394	61.564	58.806	58.219	66.870	62.442		
	Disoccupazione ai lavoratori sospesi	710	1.031	1.195	1.330	1.389	1.306	3.769	3.387	5.722	7.491	7.126	6.395	1.067	3.404		
	ASpI	30.444	86.320	149.639	218.088	264.930	324.207	459.556	508.685	557.233	541.032	600.331	637.660	121.123	364.844		
	MINI ASpI	3.441	11.859	23.476	39.122	49.076	66.148	92.029	97.360	142.451	194.072	212.525	182.362	19.475	92.827		
ANNO 2014																	
	Disoccupazione	15.124	5.188	3.199	2.474	1.966	1.616	1.410	1.287	1.511	2.091	2.386	2.522	6.496	3.398		
	Mobilità (esclusa deroga)	164.839	159.959	162.370	161.699	164.358	163.404	164.756	170.592	171.915	174.475	179.074	211.733	162.217	176.765		
	Mobilità in deroga	54.991	54.023	54.258	53.832	27.630	26.855	25.439	22.307	17.854	16.573	8.525	6.931	49.776	29.268		
	Disoccupazione ai lavoratori sospesi****	5.487	6.932	6.887	5.426	4.760	3.757	3.348	2.310	3.149	3.481	2.802	1.286	6.183	4.135		
	ASpI	686.485	672.401	672.118	643.191	605.891	591.011	673.117	683.719	679.352	631.727	666.098	687.393	668.549	657.709		
	MINI ASpI	171.849	155.179	144.233	132.728	121.970	125.158	142.464	140.879	182.205	228.408	244.971	207.546	150.997	166.466		
ANNO 2015																	
	Disoccupazione	2.518	2.420	2.369	2.315									2.406	2.406		
	Mobilità (esclusa deroga)	219.520	206.357	203.408	197.489									206.694	206.694		
	Mobilità in deroga	1.640	1.594	1.824	998									1.514	1.514		
	Disoccupazione ai lavoratori sospesi****	3.878	4.137	2.554	631									2.800	2.800		
	ASpI	729.209	699.860	695.906	648.285									693.315	693.315		
	MINI ASpI	183.722	158.960	145.420	132.061									155.041	155.041		
Variazione % 2012/2011																	
	Disoccupazione	16,3%	18,4%	20,4%	21,5%	22,6%	24,6%	22,8%	20,8%	23,8%	19,3%	17,4%	16,1%	19,1%	20,2%	10,4%	-1,9%
	Mobilità (esclusa deroga)	10,5%	11,0%	9,9%	12,3%	11,0%	10,8%	13,3%	11,4%	11,5%	13,0%	12,6%	12,4%	10,9%	11,6%		
	Mobilità in deroga	26,3%	28,3%	29,0%	31,1%	29,6%	31,3%	39,9%	39,3%	44,5%	45,2%	47,6%	46,6%	28,7%	37,0%		
	Disoccupazione ai lavoratori sospesi	20,6%	15,4%	30,5%	105,7%	90,3%	116,8%	65,1%	80,8%	93,0%	92,2%	-43,1%	65,1%	27,4%	21,5%		
Variazione % 2013/2012																	
	Disoccupazione	7,6%	-2,0%	-12,6%	-24,8%	-36,1%	-49,2%	-67,8%	-76,0%	-83,4%	-90,7%	-94,2%	-96,1%	-7,7%	-52,8%	-6,5%	-1,9%
	Mobilità (esclusa deroga)	13,3%	14,6%	17,3%	18,9%	20,2%	22,2%	21,8%	23,9%	24,0%	20,2%	20,6%	21,3%	16,0%	16,9%		
	Mobilità in deroga	26,4%	22,3%	17,0%	12,7%	5,5%	0,9%	-6,7%	-8,1%	-10,1%	-14,4%	-20,1%	-22,0%	19,5%	-1,4%		
	Disoccupazione ai lavoratori sospesi	-77,7%	-62,7%	-34,9%	19,5%	91,6%	20,7%	236,2%	350,4%	528,1%	638,0%	768,0%	978,4%	-52,1%	156,6%		
	ASpI																
	MINI ASpI																
Variazione % 2014/2013																	
	Disoccupazione	-97,6%	-90,1%	-99,6%	-99,4%	-99,4%	-99,4%	-99,3%	-99,1%	-98,5%	-96,1%	-93,2%	-89,7%	-98,8%	-98,7%		
	Mobilità (esclusa deroga)	18,6%	17,6%	15,8%	13,8%	14,4%	12,6%	12,5%	13,3%	12,9%	15,2%	17,8%	34,6%	16,4%	16,7%		
	Mobilità in deroga	-19,0%	-19,8%	-18,6%	-45,3%	-55,2%	-55,8%	-56,9%	-62,4%	-71,4%	-73,1%	-85,5%	-88,1%	-25,6%	-53,1%		
	Disoccupazione ai lavoratori sospesi	672,8%	572,4%	476,3%	308,0%	242,7%	187,7%	-11,2%	-31,8%	-45,0%	-53,5%	-60,7%	-79,9%	479,7%	21,5%		
	ASpI	2154,9%	679,0%	349,2%	194,9%	128,7%	82,3%	46,5%	34,4%	21,9%	16,8%	11,0%	7,8%	452,0%	80,3%		
	MINI ASpI	4894,2%	1208,5%	514,4%	239,3%	148,5%	89,2%	54,8%	44,7%	27,9%	17,7%	15,3%	13,8%	675,4%	79,3%		
Variazione % 2015/2014																	
	Disoccupazione	-83,4%	-53,4%	-25,9%	-6,4%									-63,0%			
	Mobilità (esclusa deroga)	33,2%	29,0%	25,3%	22,1%									27,4%			
	Mobilità in deroga	-97,0%	-97,0%	-96,6%	-97,2%									-97,0%			
	Disoccupazione ai lavoratori sospesi	-29,3%	-40,3%	-62,9%	-88,4%									-54,7%			
	ASpI	6,2%	4,1%	3,5%	0,8%									3,7%			
	MINI ASpI	6,9%	2,4%	0,8%	-0,5%									2,7%			

ZAPS - Coordinamento Generale Statistico Attuariale

* Dettaglio mensile relativo all'anno di riferimento di quanti hanno beneficiato di almeno 1 gg al mese di indennità

** Soggetti che hanno presentato la domanda entro il mese di marzo dell'anno di riferimento per periodi di disoccupazione dell'anno precedente. Per il solo anno 2013 si riferisce alla prestazione denominata MINI ASpI 2012 che sostituisce la prestazione di disoccupazione con requisiti ridotti per gli eventi di disoccupazione del 2012.

*** Soggetti che hanno presentato la domanda entro il mese di marzo dell'anno di riferimento per periodi di disoccupazione dell'anno precedente.

**** Comprende anche i beneficiari di ASpI ai lavoratori sospesi di cui alla circ. INPS n.36 del 14 marzo 2013, tuttavia si tenga conto che parte delle domande di ASpI ai lavoratori sospesi di competenza del 2014 e 2015 non vengono al momento prese in esame per motivi di carattere amministrativo.