



Coordinamento Generale Statistico attuariale

Cassa Integrazione Guadagni e Disoccupazione

**Ore autorizzate per trattamenti di integrazione salariale,
domande e beneficiari di disoccupazione e mobilità**

REPORT MENSILE AGOSTO 2018

In data 2 Giugno 2018 è stata effettuata la rilettura degli archivi, pertanto i dati pubblicati prima di tale data potrebbero aver subito variazioni

APPENDICE:

Aggiornamento del tasso di utilizzo del numero delle ore CIG autorizzate ("tiraggio")

Ore autorizzate per trattamenti di integrazione salariale, domande e beneficiari di disoccupazione e mobilità

INDICE

Sintesi

Ore autorizzate per trattamenti di integrazione salariale

Cenni normativi

Tav. 1 (Graf. Tav. 1)	Serie storica annuale del numero di ore per tipologia d'intervento - Periodo dal 1980 al 2017
Tav. 2 (Graf. Tav. 2)	Serie storica mensile da luglio 2017 delle ore per tipologia d'intervento (valori assoluti e variazioni %)
Tav. 3 (Graf. Tav. 3)	Serie storica mensile da luglio 2017 delle ore TOTALI per area geografica (valori assoluti e variazioni %)
Tav. 4	Serie storica mensile da luglio 2017 delle ore di CIG Ordinaria (CIGO) per area geografica (valori assoluti e variazioni %)
Tav. 5	Serie storica mensile da luglio 2017 delle ore di CIG Straordinaria (CIGS) per area geografica (valori assoluti e variazioni %)
Tav. 5 bis	Serie storica mensile da luglio 2017 delle ore di CIGS per solidarietà per area geografica (valori assoluti e variazioni %)
Tav. 6	Serie storica mensile da luglio 2017 delle ore di CIG in Deroga (CIGD) per area geografica (valori assoluti e variazioni %)
Tav. 7 (Graf. Tav. 7)	Numero ore per tipologia d'intervento e qualifica del lavoratore nel mese in esame e nello stesso mese dell'anno precedente (compresi i valori cumulati a luglio)
Tav. 8	Numero ore per tipologia d'intervento e ramo di attività nel mese in esame e nello stesso mese dell'anno precedente
Tav. 9 (Graf. Tav. 9)	Numero ore TOTALI per regione e area geografica nel mese in esame e nello stesso mese dell'anno precedente (compresi i valori cumulati a luglio)
Tav. 10	Numero ore di CIG Ordinaria (CIGO) per regione e area geografica nel mese in esame e nello stesso mese dell'anno precedente (compresi i valori cumulati a luglio)
Tav. 11	Numero ore di CIG Straordinaria (CIGS) per regione e area geografica nel mese in esame e nello stesso mese dell'anno precedente (compresi i valori cumulati a luglio)
Tav. 11 bis	Numero ore di CIGS per solidarietà per regione e area geografica nel mese in esame e nello stesso mese dell'anno precedente (compresi i valori cumulati a luglio)
Tav. 12	Numero ore di CIG in Deroga (CIGD) per regione e area geografica nel mese in esame e nello stesso mese dell'anno precedente (compresi i valori cumulati a luglio)

Prestazioni di disoccupazione

Cenni normativi

Tav. 13	Serie storica mensile delle domande presentate di disoccupazione, NASpl, ASpl, mini ASpl, mobilità e DisColl
Tav. 14	Serie storica mensile delle domande presentate di disoccupazione non agricola con requisiti ordinari e speciale edile, ASpl, mini ASpl, NASpl, mobilità e DisColl
Tav. 15	Distribuzione regionale delle domande di prestazione NASpl
Tav. 16	Serie storica mensile dei beneficiari di disoccupazione non agricola con requisiti ordinari e speciale edile, ASpl, mini ASpl, NASpl, mobilità e DisColl e beneficiari complessivi annui di disoccupazione agricola

APPENDICE

Appendice

Tiraggio degli anni 2016, 2017 e 2018 (Gennaio-Maggio) - Confronti per tipologia d'intervento
Tiraggio del periodo Gennaio-Maggio degli anni 2016 2017 2017 - Confronti omogenei per tipologia d'intervento

Ore autorizzate per trattamenti di integrazione salariale

Nel mese di luglio 2018 il numero di ore di cassa integrazione complessivamente autorizzate è stato pari a 14,5 milioni, in diminuzione del 57,4% rispetto allo stesso mese del 2017 (34,1 milioni).

INTERVENTI ORDINARI (CIGO) - Le ore di cassa integrazione ordinaria autorizzate a luglio 2018 sono state 7,6 milioni. Un anno prima, nel mese di luglio 2017, erano state 6,7 milioni: di conseguenza, la variazione tendenziale è pari a +13,1%. In particolare, la variazione tendenziale è stata pari a +24,9% nel settore Industria e -7,9% nel settore Edilizia. La variazione congiunturale registra nel mese di luglio 2018 rispetto al mese precedente un decremento pari al 22,9%.

INTERVENTI STRAORDINARI (CIGS) - Il numero di ore di cassa integrazione straordinaria autorizzate a luglio 2018 è stato pari a 6,9 milioni, di cui 3,0 milioni per solidarietà, registrando una diminuzione pari al 72,2% rispetto allo stesso mese dell'anno precedente, che registrava 24,9 milioni di ore autorizzate. Nel mese di luglio 2018 rispetto al mese precedente si registra una variazione congiunturale pari al -28,0%.

INTERVENTI IN DEROGA (CIGD) - Per gli interventi in deroga sono state autorizzate circa 44 mila ore a luglio 2018 registrando un decremento del 98,3% se raffrontati con luglio 2017, mese nel quale erano state autorizzate 2,5 milioni di ore. La variazione congiunturale registra nel mese di luglio 2018 rispetto al mese precedente un decremento pari al 61,6%.

I dati relativi alla fruizione delle integrazioni salariali degli ultimi anni non sono agevolmente confrontabili in quanto risentono delle modifiche sostanziali e procedurali introdotte dalla riforma globale di tale istituto.

Il d. lgs. 148/2015 ha introdotto importanti novità in materia di integrazioni salariali sia per le aziende che per i lavoratori.

Per quanto riguarda le aziende:

- Introduzione di un nuovo concetto di unità produttiva;
- Modifica circa la durata delle prestazioni: la durata massima complessiva dei trattamenti Ordinari e Straordinari non può superare i 24 mesi nel quinquennio mobile. Nel caso del settore edile la durata massima è di 30 mesi. Le ore di CIGO autorizzate non possono eccedere il limite di un terzo delle ore ordinarie lavorabili nel biennio mobile, con riferimento a tutti i lavoratori dell'unità produttiva mediamente occupati nel semestre precedente la domanda.

Per quanto riguarda i lavoratori:

- Nella platea dei beneficiari vengono inclusi anche gli apprendisti assunti con contratto di apprendistato professionalizzante.
- Introduzione del requisito soggettivo dell'anzianità di effettivo lavoro, cioè, alla data di presentazione della domanda, il lavoratore deve aver maturato un'anzianità di almeno 90 giorni presso l'unità produttiva per la quale è richiesto il trattamento.

Inoltre a partire dal 1° gennaio 2016 vengono abolite le commissioni provinciali per l'autorizzazione delle ore di CIGO; l'autorizzazione dei trattamenti ordinari viene disposta direttamente dalla Sede INPS territorialmente competente. Per quanto riguarda la CIGS a partire dal 1° gennaio 2016 viene esclusa come causale di autorizzazione la cessazione dell'attività produttiva dell'azienda o di un ramo di essa.

Prestazioni di disoccupazione

Il primo maggio 2015 è entrata in vigore la "Nuova prestazione di Assicurazione Sociale per l'Impiego" (NASpl), che sostituisce le indennità di disoccupazione ASpl e mini ASpl. Pertanto le domande di prestazione che si riferiscono ad eventi di disoccupazione involontaria verificatisi entro il 30 aprile 2015 continuano ad essere classificate come ASpl o mini ASpl, mentre le domande che si riferiscono ad eventi di disoccupazione involontaria verificatisi a partire dal 1^o maggio 2015, sono classificate come NASpl.

In via sperimentale a decorrere dal 1 gennaio 2015 è stata introdotta una prestazione (DisColl) avente lo scopo di fornire un sostegno al reddito dei collaboratori coordinati e continuativi, anche a progetto, iscritti in via esclusiva alla Gestione separata dell'Inps . Dal 1 luglio 2017 è diventata una prestazione strutturale (Legge n.81 del 22 maggio 2017 art.7).

Nel mese di giugno 2018 sono state presentate 139.390 domande di NASpl e 2.081 di DisColl. Nello stesso mese sono state inoltrate 714 domande di ASpl, mini ASpl, disoccupazione e mobilità, per un totale di 142.185 domande, il +5,5% rispetto al mese di giugno 2017 (134.756 domande).

Ore autorizzate per trattamenti di integrazione salariale

Cenni normativi

La **Cassa Integrazione Guadagni** è una prestazione finalizzata a sostituire o integrare la retribuzione ed è destinata ai lavoratori sospesi dal lavoro o che operano con orario ridotto a causa di difficoltà produttive dell'azienda. Possono usufruire dell'integrazione salariale gli operai, gli impiegati e i quadri mentre sono esclusi i dirigenti gli apprendisti e i lavoratori a domicilio.

La **CIGO** (Cassa Integrazione Guadagni Ordinaria) è rivolta alle aziende industriali non edili e alle aziende industriali ed artigiane dell'edilizia e del settore lapideo che sospendono o riducono l'attività aziendale a causa di eventi temporanei e transitori quali ad es. la mancanza di commesse, le avversità atmosferiche. Può essere concessa per 13 settimane, più eventuali proroghe fino a 12 mesi; in determinate aree territoriali il limite è elevato a 24 mesi.

L'intervento di **CIGS** (Cassa Integrazione Guadagni Straordinaria) può essere richiesto per ristrutturazione, riorganizzazione e riconversione aziendale, per crisi aziendale di particolare rilevanza sociale e in caso di procedure concorsuali, quali fallimento, liquidazione coatta amministrativa, ecc. La CIGS è destinata ad aziende con, in media, più di 15 dipendenti nel semestre precedente la richiesta di intervento; le aziende sono quelle dei settori industriali ed edili, dell'artigianato dell'indotto (cioè con un solo committente destinatario di CIGS), dei servizi di mensa e ristorazione dell'indotto, delle cooperative agricole; ed inoltre ad imprese commerciali con più di 200 dipendenti (in regime transitorio anche con numero di dipendenti da 51 a 200), ad imprese editrici di giornali per i quali si prescinde dal limite dei 15 dipendenti, imprese di spedizioni e trasporto del terziario e ad agenzie di viaggi e turismo, ciascuna con più di 50 dipendenti.

Sono definiti "in deroga" i trattamenti di integrazione salariale (**CIGD**), destinati ai lavoratori (compresi apprendisti, interinali e lavoratori a domicilio) di imprese escluse dalla Cassa Integrazione Guadagni ordinaria e straordinaria. La CIG in deroga alla vigente normativa è concessa nei casi in cui alcuni settori (tessile, abbigliamento, calzaturiero, orafo, ecc) versino in grave crisi occupazionale. Essa può durare al massimo 12 mesi e il suo ammontare può arrivare fino all'80% della retribuzione. Lo strumento della cassa integrazione guadagni in deroga permette quindi, senza modificare la normativa che regola la CIG, di concedere i trattamenti di integrazione salariale anche a tipologie di aziende e lavoratori che ne sono esclusi.

Il d. lgs. 148/2015 ha introdotto importanti novità in materia di integrazioni salariali. Di seguito le più importanti: La durata massima complessiva dei trattamenti Ordinari e Straordinari non può superare i 24 mesi nel quinquennio mobile. Nel caso del settore edile la durata massima è di 30 mesi. Nella platea dei beneficiari vengono inclusi anche gli apprendisti assunti con contratto di apprendistato professionalizzante. A partire dal 1° gennaio 2016 vengono abolite le commissioni provinciali per l'autorizzazione delle ore di CIGO; l'autorizzazione dei trattamenti ordinari viene disposta direttamente dalla Sede INPS territorialmente competente. Per quanto riguarda la CIGS a partire dal 1° gennaio 2016 viene esclusa come causale di autorizzazione la cessazione dell'attività produttiva dell'azienda o di un ramo di essa.

ORE AUTORIZZATE PER TRATTAMENTI DI INTEGRAZIONE SALARIALE

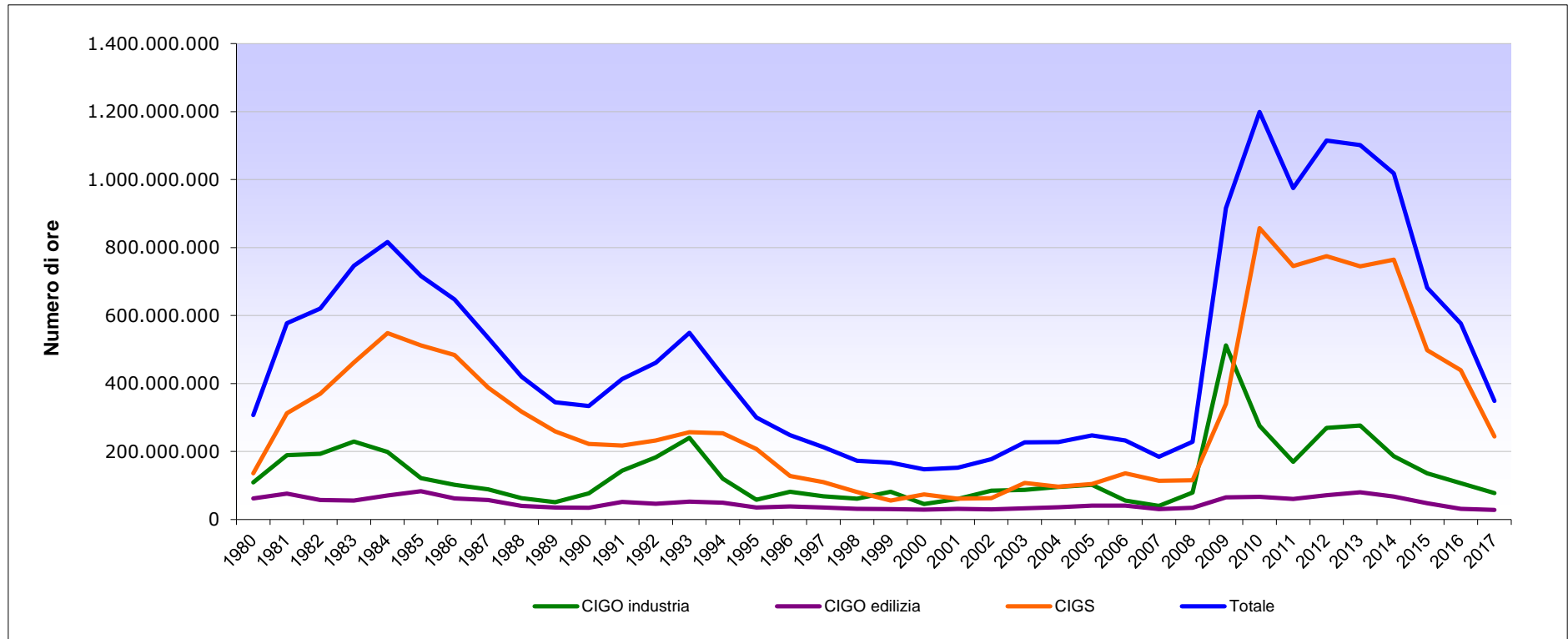
1 - Serie storica annuale del numero di ore per tipologia d'intervento - Periodo dal 1980 al 2018 (Gennaio-Luglio)

ANNI	CIG Ordinaria		CIG Straordinaria (*)	COMPLESSO		
	Industria	Edilizia		Totale CIGO	Variazione %	
1980	109.338.181	61.946.012	171.284.193	135.852.891	307.137.084	
1981	189.014.432	76.170.947	265.185.379	312.559.489	577.744.868	88%
1982	193.205.105	56.980.817	250.185.922	370.105.563	620.291.485	7%
1983	229.250.408	55.701.479	284.951.887	461.565.957	746.517.844	20%
1984	198.280.247	70.103.980	268.384.227	548.113.068	816.497.295	9%
1985	121.707.904	82.816.095	204.523.999	512.106.735	716.630.734	-12%
1986	101.667.328	61.805.961	163.473.289	483.882.943	647.356.232	-10%
1987	88.782.891	56.970.472	145.753.363	388.093.679	533.847.042	-18%
1988	62.575.786	39.966.393	102.542.179	317.575.990	420.118.169	-21%
1989	50.965.548	35.182.530	86.148.078	258.810.675	344.958.753	-18%
1990	76.926.600	34.549.738	111.476.338	222.217.400	333.693.738	-3%
1991	143.644.804	51.694.576	195.339.380	217.536.402	412.875.782	24%
1992	182.983.716	46.147.031	229.130.747	232.212.731	461.343.478	12%
1993	240.301.503	52.219.231	292.520.734	256.875.663	549.396.397	19%
1994	119.652.052	48.899.762	168.551.814	253.767.063	422.318.877	-23%
1995	57.899.359	34.801.708	92.701.067	207.165.338	299.866.405	-29%
1996	81.764.959	38.129.179	119.894.138	128.191.620	248.085.758	-17%
1997	68.233.484	34.902.186	103.135.670	109.406.901	212.542.571	-14%
1998	60.781.111	31.171.581	91.952.692	80.461.378	172.414.070	-19%
1999	81.206.560	30.129.699	111.336.259	55.797.416	167.133.675	-3%
2000	44.971.736	28.471.422	73.443.158	73.732.088	147.175.246	-12%
2001	60.211.285	31.294.175	91.505.460	60.747.556	152.253.016	3%
2002	84.656.408	29.611.493	114.267.901	62.877.102	177.145.003	16%
2003	87.106.964	32.926.221	120.033.185	107.125.070	227.158.255	28%
2004	95.215.647	36.060.570	131.276.217	96.316.368	227.592.585	0%
2005	101.589.686	40.891.436	142.481.122	104.524.746	247.005.868	9%
2006	55.776.618	40.832.291	96.608.909	136.039.509	232.648.418	-6%
2007	40.102.397	30.551.172	70.653.569	113.699.717	184.353.286	-21%
2008	78.740.758	34.344.512	113.085.270	115.262.321	228.347.591	24%
2009	512.126.827	64.586.239	576.713.066	339.684.793	916.397.859	301%
2010	275.488.424	66.347.148	341.835.572	857.055.564	1.198.891.136	31%
2011	169.551.129	60.223.428	229.774.557	745.656.401	975.430.958	-19%
2012	269.451.073	70.908.930	340.360.003	774.559.966	1.114.919.969	14%
2013	276.553.961	80.129.681	356.683.642	744.919.349	1.101.602.991	-1%
2014	185.956.479	67.603.071	253.559.550	764.431.257	1.017.990.807	-8%
2015	135.836.263	47.942.212	183.778.475	498.248.886	682.027.361	-33%
2016	106.444.649	31.127.015	137.571.664	439.250.601	576.822.265	-15%
2017	77.135.592	27.760.278	104.895.870	244.160.075	349.055.945	-39%
2018(Gennaio-Luglio)	42.105.463	21.450.747	63.556.210	75.986.686	139.542.896	

(*) Comprensiva della CIGS in deroga

ORE AUTORIZZATE PER TRATTAMENTI DI INTEGRAZIONE SALARIALE

Serie storica del numero di ore per tipologia d'intervento - Periodo dal 1980 al 2017



INPS - Coordinamento Generale Statistico Attuariale

ORE AUTORIZZATE PER TRATTAMENTI DI INTEGRAZIONE SALARIALE

2 - Serie storica mensile delle ore per tipologia d'intervento nei mesi sottoindicati

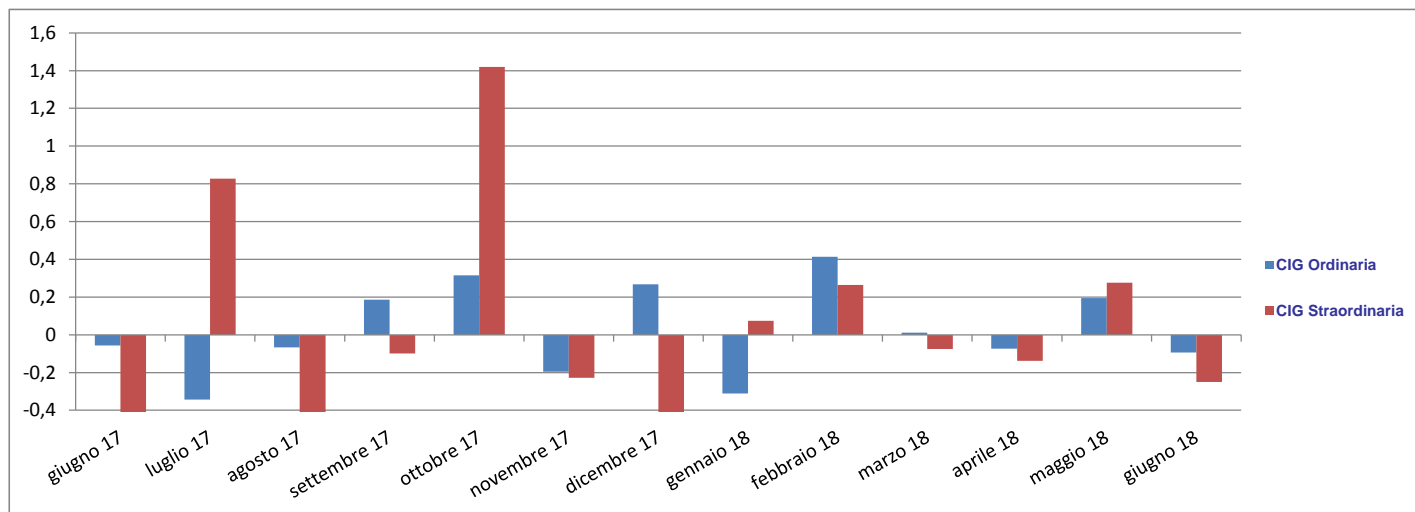
TIPO DI INTERVENTO	ore autorizzate (valori assoluti)												
	luglio 17	agosto 17	settembre 17	ottobre 17	novembre 17	dicembre 17	gennaio 18	febbraio 18	marzo 18	aprile 18	maggio 18	giugno 18	luglio 18
CIG Ordinaria	6.681.420	6.239.043	7.401.797	9.735.259	7.837.447	9.934.750	6.836.896	9.669.234	9.785.085	9.068.419	10.829.475	9.807.557	7.559.544
CIG Straordinaria	24.912.490	11.650.503	10.491.833	25.382.535	19.589.980	9.297.762	9.985.718	12.624.915	11.669.531	10.051.341	12.830.606	9.623.111	6.924.033
<i>di cui Solidarietà</i>	18.189.731	5.353.547	6.154.484	11.826.347	10.586.560	5.000.469	5.547.808	5.668.512	5.902.586	6.126.503	7.739.691	5.147.421	2.962.742
CIG in Deroga	2.541.967	1.708.970	2.384.340	1.268.798	894.995	604.757	456.882	758.172	377.624	308.313	218.026	114.456	43.958
TOTALE	34.135.877	19.598.516	20.277.970	36.386.592	28.322.422	19.837.269	17.279.496	23.052.321	21.832.240	19.428.073	23.878.107	19.545.124	14.527.535

TIPO DI INTERVENTO	variazioni tendenziali (valori %)												
	luglio 17 / luglio 16	agosto 17 / agosto 16	settembre 17 / settembre 16	ottobre 17 / ottobre 16	novembre 17 / novembre 16	dicembre 17 / dicembre 16	gennaio 18 / gennaio 17	febbraio 18 / febbraio 17	marzo 18 / marzo 17	aprile 18 / aprile 17	maggio 18 / maggio 17	giugno 18 / giugno 17	luglio 18 / luglio 17
CIG Ordinaria	-40,7%	-19,4%	-20,9%	8,2%	-24,5%	-5,0%	-13,9%	-4,8%	-7,6%	21,9%	0,5%	-3,5%	13,1%
CIG Straordinaria	-9,8%	-37,3%	-59,3%	-14,1%	-17,3%	-55,4%	-46,3%	-37,7%	-41,5%	-24,0%	-52,4%	-29,4%	-72,2%
<i>di cui Solidarietà</i>	22,8%	-46,3%	-62,4%	-19,8%	-26,2%	-40,9%	-55,9%	-46,6%	-31,6%	-24,6%	-16,1%	-29,6%	-83,7%
CIG in Deroga	-57,8%	-63,0%	-56,5%	-58,0%	-77,1%	-90,7%	-88,3%	-79,9%	-94,2%	-84,5%	-84,2%	-96,4%	-98,3%
TOTALE	-24,0%	-36,6%	-50,1%	-12,4%	-25,4%	-47,5%	-43,2%	-32,6%	-41,2%	-14,3%	-38,9%	-27,6%	-57,4%

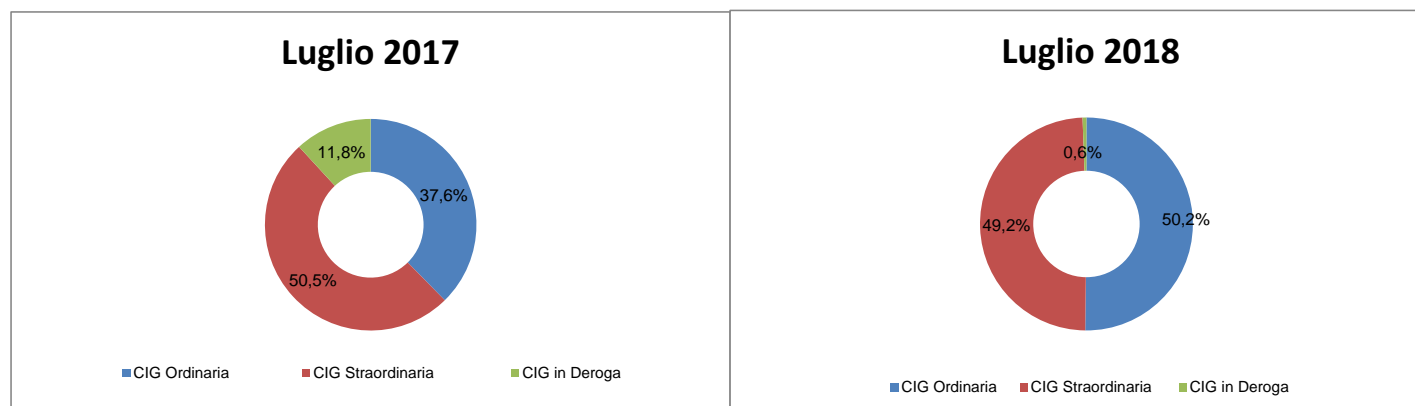
TIPO DI INTERVENTO	variazioni congiunturali (valori %)												
	luglio 17 / giugno 17	agosto 17 / luglio 17	settembre 17 / agosto 17	ottobre 17 / settembre 17	novembre 17 / ottobre 17	dicembre 17 / novembre 17	gennaio 18 / dicembre 17	febbraio 18 / gennaio 18	marzo 18 / febbraio 18	aprile 18 / marzo 18	maggio 18 / aprile 18	giugno 18 / maggio 18	luglio 18 / giugno 18
CIG Ordinaria	-34,2%	-6,6%	18,6%	31,5%	-19,5%	26,8%	-31,2%	41,4%	1,2%	-7,3%	19,4%	-9,4%	-22,9%
CIG Straordinaria	82,7%	-53,2%	-9,9%	141,9%	-22,8%	-52,5%	7,4%	26,4%	-7,6%	-13,9%	27,7%	-25,0%	-28,0%
<i>di cui Solidarietà</i>	148,7%	-70,6%	15,0%	92,2%	-10,5%	-52,8%	10,9%	2,2%	4,1%	3,8%	26,3%	-33,5%	-42,4%
CIG in Deroga	-20,4%	-32,8%	39,5%	-46,8%	-29,5%	-32,4%	-24,5%	65,9%	-50,2%	-18,4%	-29,3%	-47,5%	-61,6%
TOTALE	26,5%	-42,6%	3,5%	79,4%	-22,2%	-30,0%	-12,9%	33,4%	-5,3%	-11,0%	22,9%	-18,1%	-25,7%

ORE AUTORIZZATE PER TRATTAMENTI DI INTEGRAZIONE SALARIALE

Variazioni congiunturali per tipologia d'intervento nel periodo Luglio 2017 - Luglio 2018



Distribuzione percentuale delle ore autorizzate per tipologia d'intervento nei mesi di Luglio 2017 e 2018



ORE AUTORIZZATE PER TRATTAMENTI DI INTEGRAZIONE SALARIALE

3 - Serie storica mensile delle ore TOTALI per area geografica nei mesi sottoindicati

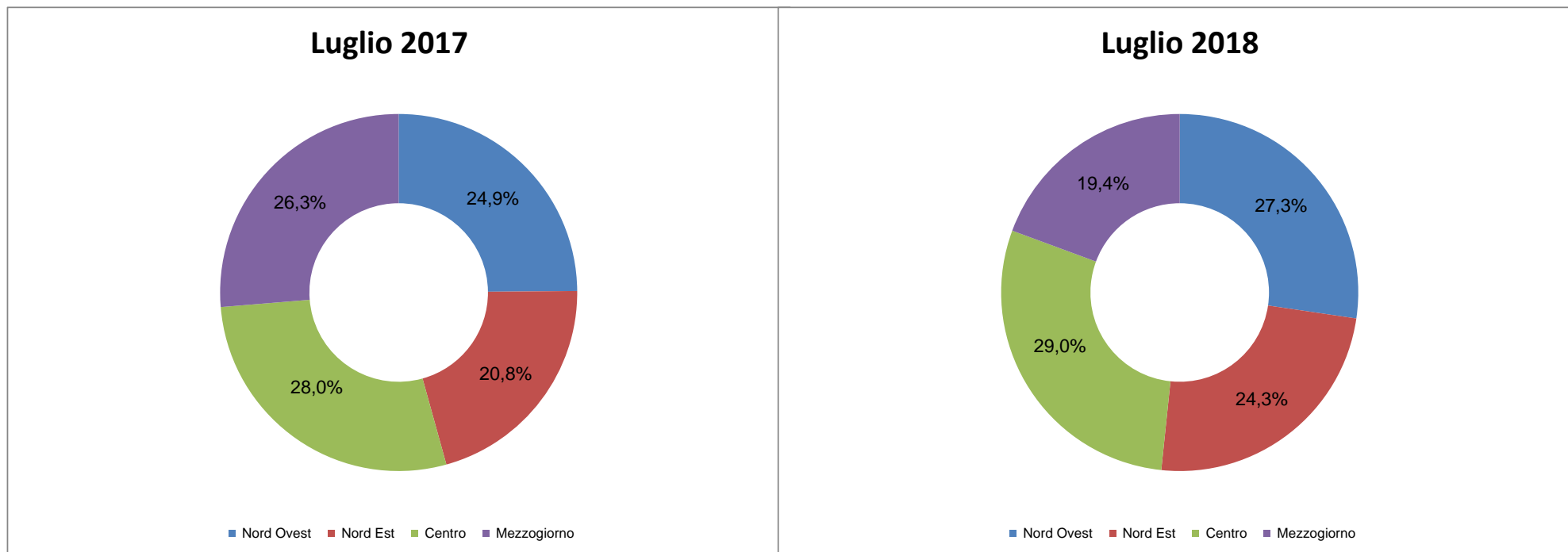
Area Geografica	ore autorizzate (valori assoluti)												
	luglio 17	agosto 17	settembre 17	ottobre 17	novembre 17	dicembre 17	gennaio 18	febbraio 18	marzo 18	aprile 18	maggio 18	giugno 18	luglio 18
ITALIA	34.135.877	19.598.516	20.277.970	36.386.592	28.322.422	19.837.269	17.279.496	23.052.321	21.832.240	19.428.073	23.878.107	19.545.124	14.527.535
<i>Nord Ovest</i>	8.488.630	6.617.056	4.807.642	9.074.751	9.104.751	6.514.288	5.390.886	6.598.773	8.220.628	5.430.435	9.109.591	6.683.892	3.969.844
<i>Nord Est</i>	7.110.079	3.473.761	2.680.447	5.159.008	3.095.973	2.915.888	2.828.978	5.372.251	4.043.558	3.611.212	4.119.559	4.299.103	3.533.729
<i>Centro</i>	9.558.805	4.479.757	4.784.588	11.409.382	6.577.432	3.442.898	3.926.823	4.927.316	5.103.103	4.156.776	4.842.323	5.644.595	4.210.095
<i>Mezzogiorno</i>	8.978.363	5.027.942	8.005.293	10.743.451	9.544.266	6.964.195	5.132.809	6.153.981	4.464.951	6.229.650	5.806.634	2.917.534	2.813.867

Area Geografica	variazioni tendenziali (valori %)												
	luglio 17 / luglio 16	agosto 17 / agosto 16	settembre 17 / settembre 16	ottobre 17 / ottobre 16	novembre 17 / novembre 16	dicembre 17 / dicembre 16	gennaio 18 / gennaio 17	febbraio 18 / febbraio 17	marzo 18 / marzo 17	aprile 18 / aprile 17	maggio 18 / maggio 17	giugno 18 / giugno 17	luglio 18 / luglio 17
ITALIA	-24,0%	-36,6%	-50,1%	-12,4%	-25,4%	-47,5%	-43,2%	-32,6%	-41,2%	-14,3%	-38,9%	-27,6%	-57,4%
<i>Nord Ovest</i>	-44,9%	-36,6%	-57,5%	-41,0%	-14,3%	-58,1%	-44,9%	-23,1%	-37,1%	-7,5%	0,7%	-13,8%	-53,2%
<i>Nord Est</i>	-36,1%	-62,2%	-73,9%	-48,1%	-75,9%	-67,2%	-39,0%	-40,9%	-52,2%	-36,4%	-37,6%	-41,6%	-50,3%
<i>Centro</i>	3,8%	-31,1%	-60,4%	77,8%	-25,6%	-35,1%	-42,1%	-45,1%	-31,3%	-37,0%	-0,1%	8,7%	-56,0%
<i>Mezzogiorno</i>	-1,9%	4,9%	15,1%	9,4%	68,5%	-13,7%	-44,4%	-18,6%	-45,2%	38,1%	-68,8%	-56,3%	-68,7%

Area Geografica	variazioni congiunturali (valori %)												
	luglio 17 / giugno 17	agosto 17 / luglio 17	settembre 17 / agosto 17	ottobre 17 / settembre 17	novembre 17 / ottobre 17	dicembre 17 / novembre 17	gennaio 18 / dicembre 17	febbraio 18 / gennaio 18	marzo 18 / febbraio 18	aprile 18 / marzo 18	maggio 18 / aprile 18	giugno 18 / maggio 18	luglio 18 / giugno 18
ITALIA	26,5%	-42,6%	3,5%	79,4%	-22,2%	-30,0%	-12,9%	33,4%	-5,3%	-11,0%	22,9%	-18,1%	-25,7%
<i>Nord Ovest</i>	9,4%	-22,0%	-27,3%	88,8%	0,3%	-28,5%	-17,2%	22,4%	24,6%	-33,9%	67,8%	-26,6%	-40,6%
<i>Nord Est</i>	-3,5%	-51,1%	-22,8%	92,5%	-40,0%	-5,8%	-3,0%	89,9%	-24,7%	-10,7%	14,1%	4,4%	-17,8%
<i>Centro</i>	84,1%	-53,1%	6,8%	138,5%	-42,4%	-47,7%	14,1%	25,5%	3,6%	-18,5%	16,5%	16,6%	-25,4%
<i>Mezzogiorno</i>	34,6%	-44,0%	59,2%	34,2%	-11,2%	-27,0%	-26,3%	19,9%	-27,4%	39,5%	-6,8%	-49,8%	-3,6%

ORE AUTORIZZATE PER TRATTAMENTI DI INTEGRAZIONE SALARIALE

Distribuzione delle ore autorizzate TOTALI per area geografica nei mesi di Luglio 2017 e 2018



ORE AUTORIZZATE PER TRATTAMENTI DI INTEGRAZIONE SALARIALE

4 - Serie storica mensile delle ore di CIG Ordinaria (CIGO) per area geografica nei mesi sottoindicati

Area Geografica	ore autorizzate (valori assoluti)												
	luglio 17	agosto 17	settembre 17	ottobre 17	novembre 17	dicembre 17	gennaio 18	febbraio 18	marzo 18	aprile 18	maggio 18	giugno 18	luglio 18
ITALIA	6.681.420	6.239.043	7.401.797	9.735.259	7.837.447	9.934.750	6.836.896	9.669.234	9.785.085	9.068.419	10.829.475	9.807.557	7.559.544
<i>Nord Ovest</i>	2.272.852	2.577.520	2.534.468	3.947.494	3.304.008	3.897.445	2.627.350	3.211.961	3.273.369	2.976.943	3.225.870	3.131.799	2.349.450
<i>Nord Est</i>	1.520.381	1.188.256	1.285.859	1.988.064	1.379.384	1.438.346	1.278.708	2.271.967	2.829.329	2.249.875	2.752.480	2.786.663	2.084.467
<i>Centro</i>	1.170.001	1.414.056	1.100.761	1.909.772	1.490.447	1.619.223	1.118.205	1.852.424	1.622.320	1.782.859	2.769.805	1.828.030	1.551.910
<i>Mezzogiorno</i>	1.718.186	1.059.211	2.480.709	1.889.929	1.663.608	2.979.736	1.812.633	2.332.882	2.060.067	2.058.742	2.081.320	2.061.065	1.573.717

Area Geografica	variazioni tendenziali (valori %)												
	luglio 17 / luglio 16	agosto 17 / agosto 16	settembre 17 / settembre 16	ottobre 17 / ottobre 16	novembre 17 / novembre 16	dicembre 17 / dicembre 16	gennaio 18 / gennaio 17	febbraio 18 / febbraio 17	marzo 18 / marzo 17	aprile 18 / aprile 17	maggio 18 / maggio 17	giugno 18 / giugno 17	luglio 18 / luglio 17
ITALIA	-40,7%	-19,4%	-20,9%	8,2%	-24,5%	-5,0%	-13,9%	-4,8%	-7,6%	21,9%	0,5%	-3,5%	13,1%
<i>Nord Ovest</i>	-54,8%	-29,0%	-34,3%	23,7%	-17,0%	-3,1%	0,0%	3,7%	-24,1%	2,0%	1,6%	-23,5%	3,4%
<i>Nord Est</i>	-39,0%	-47,3%	-48,1%	-19,9%	-46,4%	-33,9%	-46,1%	-18,8%	4,4%	29,5%	-10,7%	27,3%	37,1%
<i>Centro</i>	-22,4%	32,0%	-30,6%	1,4%	-30,7%	-15,4%	-6,7%	-14,7%	-14,5%	28,6%	22,1%	1,8%	32,6%
<i>Mezzogiorno</i>	-23,2%	36,1%	73,3%	31,3%	-0,7%	27,3%	4,0%	11,6%	22,8%	47,8%	-7,7%	-1,0%	-8,4%

Area Geografica	variazioni congiunturali (valori %)												
	luglio 17 / giugno 17	agosto 17 / luglio 17	settembre 17 / agosto 17	ottobre 17 / settembre 17	novembre 17 / ottobre 17	dicembre 17 / novembre 17	gennaio 18 / dicembre 17	febbraio 18 / gennaio 18	marzo 18 / febbraio 18	aprile 18 / marzo 18	maggio 18 / aprile 18	giugno 18 / maggio 18	luglio 18 / giugno 18
ITALIA	-34,2%	-6,6%	18,6%	31,5%	-19,5%	26,8%	-31,2%	41,4%	1,2%	-7,3%	19,4%	-9,4%	-22,9%
<i>Nord Ovest</i>	-44,5%	13,4%	-1,7%	55,8%	-16,3%	18,0%	-32,6%	22,3%	1,9%	-9,1%	8,4%	-2,9%	-25,0%
<i>Nord Est</i>	-30,6%	-21,8%	8,2%	54,6%	-30,6%	4,3%	-11,1%	77,7%	24,5%	-20,5%	22,3%	1,2%	-25,2%
<i>Centro</i>	-34,9%	20,9%	-22,2%	73,5%	-22,0%	8,6%	-30,9%	65,7%	-12,4%	9,9%	55,4%	-34,0%	-15,1%
<i>Mezzogiorno</i>	-17,4%	-38,4%	134,2%	-23,8%	-12,0%	79,1%	-39,2%	28,7%	-11,7%	-0,1%	1,1%	-1,0%	-23,6%

ORE AUTORIZZATE PER TRATTAMENTI DI INTEGRAZIONE SALARIALE

5 - Serie storica mensile delle ore di CIG Straordinaria* (CIGS) per area geografica nei mesi sottoindicati

Area Geografica	ore autorizzate (valori assoluti)												
	luglio 17	agosto 17	settembre 17	ottobre 17	novembre 17	dicembre 17	gennaio 18	febbraio 18	marzo 18	aprile 18	maggio 18	giugno 18	luglio 18
ITALIA	24.912.490	11.650.503	10.491.833	25.382.535	19.589.980	9.297.762	9.985.718	12.624.915	11.669.531	10.051.341	12.830.606	9.623.111	6.924.033
<i>Nord Ovest</i>	5.377.463	3.539.728	2.153.210	4.600.840	5.684.474	2.599.995	2.762.280	3.379.958	4.932.628	2.339.985	5.873.316	3.551.613	1.619.954
<i>Nord Est</i>	4.801.162	1.886.329	1.029.393	3.097.927	1.604.049	1.405.585	1.549.071	2.990.751	1.191.308	1.354.347	1.365.422	1.508.764	1.449.262
<i>Centro</i>	8.201.068	2.761.904	3.529.942	9.144.823	4.826.157	1.590.008	2.497.757	3.027.339	3.300.747	2.299.261	1.983.708	3.756.071	2.639.121
<i>Mezzogiorno</i>	6.532.797	3.462.542	3.779.288	8.538.945	7.475.300	3.702.174	3.176.610	3.226.867	2.244.848	4.057.748	3.608.160	806.663	1.215.696

Area Geografica	variazioni tendenziali (valori %)												
	luglio 17 / luglio 16	agosto 17 / agosto 16	settembre 17 / settembre 16	ottobre 17 / ottobre 16	novembre 17 / novembre 16	dicembre 17 / dicembre 16	gennaio 18 / gennaio 17	febbraio 18 / febbraio 17	marzo 18 / marzo 17	aprile 18 / aprile 17	maggio 18 / maggio 17	giugno 18 / giugno 17	luglio 18 / luglio 17
ITALIA	-9,8%	-37,3%	-59,3%	-14,1%	-17,3%	-55,4%	-46,3%	-37,7%	-41,5%	-24,0%	-52,4%	-29,4%	-72,2%
<i>Nord Ovest</i>	-39,0%	-40,3%	-66,9%	-59,9%	-4,9%	-74,2%	-59,1%	-28,3%	-35,1%	4,8%	3,4%	8,0%	-69,9%
<i>Nord Est</i>	-36,5%	-67,6%	-84,6%	-55,6%	-82,9%	-76,7%	-7,7%	-48,5%	-73,6%	-63,8%	-53,1%	-66,3%	-69,8%
<i>Centro</i>	49,1%	-31,7%	-58,0%	142,6%	-12,4%	-41,6%	-34,1%	-48,4%	3,6%	-47,5%	-12,6%	57,1%	-67,8%
<i>Mezzogiorno</i>	13,9%	24,6%	-10,3%	16,7%	165,1%	80,0%	-50,2%	-17,0%	-51,9%	41,0%	-77,6%	-76,8%	-81,4%

Area Geografica	variazioni congiunturali (valori %)												
	luglio 17 / giugno 17	agosto 17 / luglio 17	settembre 17 / agosto 17	ottobre 17 / settembre 17	novembre 17 / ottobre 17	dicembre 17 / novembre 17	gennaio 18 / dicembre 17	febbraio 18 / gennaio 18	marzo 18 / febbraio 18	aprile 18 / marzo 18	maggio 18 / aprile 18	giugno 18 / maggio 18	luglio 18 / giugno 18
ITALIA	82,7%	-53,2%	-9,9%	141,9%	-22,8%	-51,7%	7,4%	26,4%	-7,6%	-13,9%	27,7%	-25,0%	-28,0%
<i>Nord Ovest</i>	63,5%	-34,2%	-39,2%	113,7%	23,6%	-54,3%	6,2%	22,4%	45,9%	-52,6%	151,0%	-39,5%	-54,4%
<i>Nord Est</i>	7,1%	-60,7%	-45,4%	200,9%	-48,2%	-12,4%	10,2%	93,1%	-60,2%	13,7%	0,8%	10,5%	-3,9%
<i>Centro</i>	243,0%	-66,3%	27,8%	159,1%	-47,2%	-67,1%	57,1%	21,2%	9,0%	-30,3%	-13,7%	89,3%	-29,7%
<i>Mezzogiorno</i>	88,2%	-47,0%	9,1%	125,9%	-12,5%	-50,5%	-14,2%	1,6%	-30,4%	80,8%	-11,1%	-77,6%	50,7%

* Inclusive le ore autorizzate per Solidarietà

ORE AUTORIZZATE PER TRATTAMENTI DI INTEGRAZIONE SALARIALE

5 bis - Serie storica mensile delle ore di CIGS per Solidarietà per area geografica nei mesi sottoindicati

Area Geografica	ore autorizzate (valori assoluti)												
	luglio 17	agosto 17	settembre 17	ottobre 17	novembre 17	dicembre 17	gennaio 18	febbraio 18	marzo 18	aprile 18	maggio 18	giugno 18	luglio 18
ITALIA	18.189.731	5.353.547	6.154.484	11.826.347	10.586.560	5.000.469	5.547.808	5.668.512	5.902.586	6.126.503	7.739.691	5.147.421	2.962.742
<i>Nord Ovest</i>	4.186.322	1.425.882	1.449.527	3.288.729	3.962.965	1.081.346	2.022.430	1.321.837	2.602.956	1.057.030	4.394.058	1.413.255	456.167
<i>Nord Est</i>	3.490.716	1.115.988	709.906	915.974	1.093.373	847.121	286.481	1.041.183	572.678	1.010.967	863.834	826.957	1.346.836
<i>Centro</i>	6.157.757	1.140.481	893.100	2.856.422	2.900.399	1.198.469	1.138.766	1.502.879	1.552.513	1.218.046	721.657	2.440.814	613.309
<i>Mezzogiorno</i>	4.354.936	1.671.196	3.101.951	4.765.222	2.629.823	1.873.533	2.100.131	1.802.613	1.174.439	2.840.460	1.760.142	466.395	546.430

Area Geografica	variazioni tendenziali (valori %)												
	luglio 17 / luglio 16	agosto 17 / agosto 16	settembre 17 / settembre 16	ottobre 17 / ottobre 16	novembre 17 / novembre 16	dicembre 17 / dicembre 16	gennaio 18 / gennaio 17	febbraio 18 / febbraio 17	marzo 18 / marzo 17	aprile 18 / aprile 17	maggio 18 / maggio 17	giugno 18 / giugno 17	luglio 18 / luglio 17
ITALIA	22,8%	-46,3%	-62,4%	-19,8%	-26,2%	-40,9%	-55,9%	-46,6%	-31,6%	-24,6%	-16,1%	-29,6%	-83,7%
<i>Nord Ovest</i>	-22,6%	-47,8%	-65,7%	-6,3%	-9,5%	-69,8%	-60,2%	1,2%	-17,0%	-25,4%	0,6%	-13,6%	-89,1%
<i>Nord Est</i>	-10,9%	-72,0%	-78,1%	-69,3%	-73,2%	-59,3%	-75,4%	-67,1%	-56,0%	-64,5%	-54,6%	-65,3%	-61,4%
<i>Centro</i>	81,3%	-39,3%	-85,6%	49,8%	-33,9%	-13,5%	-52,8%	-61,8%	17,2%	-54,1%	-20,9%	33,2%	-90,0%
<i>Mezzogiorno</i>	108,4%	21,6%	13,5%	-24,9%	76,3%	32,3%	-46,3%	-18,7%	-59,0%	134,6%	-13,5%	-68,2%	-87,5%

Area Geografica	variazioni congiunturali (valori %)												
	agosto 17 / luglio 17	settembre 17 / agosto 17	ottobre 17 / settembre 17	novembre 17 / ottobre 17	dicembre 17 / novembre 17	gennaio 18 / dicembre 17	febbraio 18 / gennaio 18	marzo 18 / febbraio 18	aprile 18 / marzo 18	maggio 18 / aprile 18	giugno 18 / maggio 18	luglio 18 / giugno 18	luglio 18 / giugno 18
ITALIA	148,7%	-70,6%	15,0%	92,2%	-10,5%	-52,8%	10,9%	2,2%	4,1%	3,8%	26,3%	-33,5%	-42,4%
<i>Nord Ovest</i>	155,8%	-65,9%	1,7%	126,9%	20,5%	-72,7%	87,0%	-34,6%	96,9%	-59,4%	315,7%	-67,8%	-67,7%
<i>Nord Est</i>	46,6%	-68,0%	-36,4%	29,0%	19,4%	-22,5%	-66,2%	263,4%	-45,0%	76,5%	-14,6%	-4,3%	62,9%
<i>Centro</i>	236,0%	-81,5%	-21,7%	219,8%	1,5%	-58,7%	-5,0%	32,0%	3,3%	-21,5%	-40,8%	238,2%	-74,9%
<i>Mezzogiorno</i>	197,4%	-61,6%	85,6%	53,6%	-44,8%	-28,8%	12,1%	-14,2%	-34,8%	141,9%	-38,0%	-73,5%	17,2%

ORE AUTORIZZATE PER TRATTAMENTI DI INTEGRAZIONE SALARIALE

6 - Serie storica mensile delle ore di CIG in Deroga (CIGD) per area geografica nei mesi sottoindicati

Area Geografica	ore autorizzate (valori assoluti)												
	luglio 17	agosto 17	settembre 17	ottobre 17	novembre 17	dicembre 17	gennaio 18	febbraio 18	marzo 18	aprile 18	maggio 18	giugno 18	luglio 18
ITALIA	2.541.967	1.708.970	2.384.340	1.268.798	894.995	604.757	456.882	758.172	377.624	308.313	218.026	114.456	43.958
<i>Nord Ovest</i>	838.315	499.808	119.964	526.417	116.269	16.848	1.256	6.854	14.631	113.507	10.405	480	440
<i>Nord Est</i>	788.536	399.176	365.195	73.017	112.540	71.957	1.199	109.533	22.921	6.990	1.657	3.676	-
<i>Centro</i>	187.736	303.797	153.885	354.787	260.828	233.667	310.861	47.553	180.036	74.656	88.810	60.494	19.064
<i>Mezzogiorno</i>	727.380	506.189	1.745.296	314.577	405.358	282.285	143.566	594.232	160.036	113.160	117.154	49.806	24.454

Area Geografica	variazioni tendenziali (valori %)												
	luglio 17 / luglio 16	agosto 17 / agosto 16	settembre 17 / settembre 16	ottobre 17 / ottobre 16	novembre 17 / novembre 16	dicembre 17 / dicembre 16	gennaio 18 / gennaio 17	febbraio 18 / febbraio 17	marzo 18 / marzo 17	aprile 18 / aprile 17	maggio 18 / maggio 17	giugno 18 / giugno 17	luglio 18 / luglio 17
ITALIA	-57,8%	-63,0%	-56,5%	-58,0%	-77,1%	-90,7%	-88,3%	-79,9%	-94,2%	-84,5%	-84,2%	-96,4%	-98,3%
<i>Nord Ovest</i>	-46,5%	-43,0%	-87,4%	-26,7%	-82,7%	-98,8%	-99,7%	-99,1%	-98,7%	-84,2%	-94,6%	-99,9%	-99,9%
<i>Nord Est</i>	-26,7%	-64,3%	-67,5%	-84,5%	-87,4%	-89,4%	-99,8%	-77,7%	-98,2%	-96,5%	-99,7%	-99,5%	-100,0%
<i>Centro</i>	-91,5%	-78,1%	-92,7%	-53,6%	-77,8%	-64,9%	-82,7%	-94,9%	-92,3%	-91,0%	-71,4%	-94,0%	-89,8%
<i>Mezzogiorno</i>	-38,2%	-59,1%	33,2%	-70,5%	-65,3%	-92,3%	-87,1%	-62,4%	-91,1%	-53,3%	-56,0%	-95,5%	-96,6%

Area Geografica	variazioni congiunturali (valori %)												
	luglio 17 / giugno 17	agosto 17 / luglio 17	settembre 17 / agosto 17	ottobre 17 / settembre 17	novembre 17 / ottobre 17	dicembre 17 / novembre 17	gennaio 18 / dicembre 17	febbraio 18 / gennaio 18	marzo 18 / febbraio 18	aprile 18 / marzo 18	maggio 18 / aprile 18	giugno 18 / maggio 18	luglio 18 / giugno 18
ITALIA	-20,4%	-32,8%	39,5%	-46,8%	-29,5%	-32,4%	-24,5%	65,9%	-50,2%	-18,4%	-29,3%	-47,5%	-61,6%
<i>Nord Ovest</i>	123,4%	-40,4%	-76,0%	338,8%	-77,9%	-85,5%	-92,5%	445,7%	113,5%	675,8%	-90,8%	-95,4%	-8,3%
<i>Nord Est</i>	13,5%	-49,4%	-8,5%	-80,0%	54,1%	-36,1%	-98,3%	9035,4%	-79,1%	-69,5%	-76,3%	121,8%	-100,0%
<i>Centro</i>	-81,3%	61,8%	-49,3%	130,6%	-26,5%	-10,4%	33,0%	-84,7%	278,6%	-58,5%	19,0%	-31,9%	-68,5%
<i>Mezzogiorno</i>	-34,9%	-30,4%	244,8%	-82,0%	28,9%	-30,4%	-49,1%	313,9%	-73,1%	-29,3%	3,5%	-57,5%	-50,9%

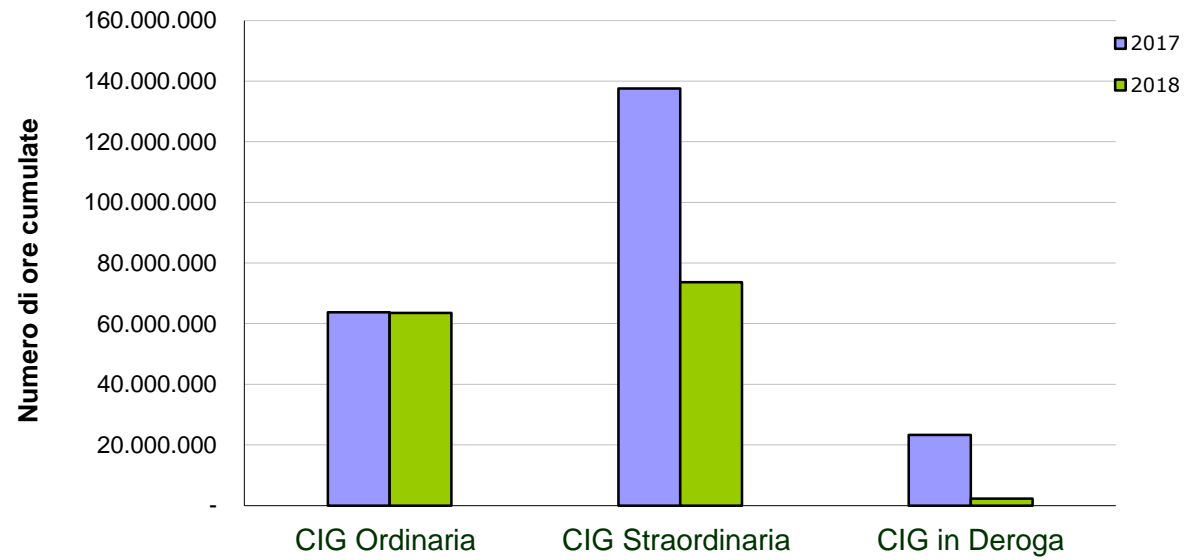
ORE AUTORIZZATE PER TRATTAMENTI DI INTEGRAZIONE SALARIALE

7 - Numero ore per tipologia d'intervento e qualifica del lavoratore nel mese e nel periodo sottoindicato

TIPO DI INTERVENTO Qualifica del lavoratore	LUGLIO		luglio 18 / luglio 17	Valori cumulati GENNAIO - LUGLIO		gen-lug 2018 / gen-lug 2017
	2017	2018	Variazione %	2017	2018	Variazione %
CIG Ordinaria	6.681.420	7.559.544	13,14%	63.747.574	63.556.210	-0,30%
Operai	5.574.996	6.372.280	14,30%	53.536.337	54.286.173	1,40%
Impiegati	1.106.424	1.187.264	7,31%	10.211.237	9.270.037	-9,22%
CIG Straordinaria	24.912.490	6.924.033	-72,21%	137.555.727	73.709.255	-46,41%
Operai	17.326.766	4.079.443	-76,46%	93.072.392	42.224.310	-54,63%
Impiegati	7.585.724	2.844.590	-62,50%	44.483.335	31.484.945	-29,22%
CIG in Deroga	2.541.967	43.958	-98,27%	23.329.875	2.277.431	-90,24%
Operai	2.044.358	28.998	-98,58%	18.164.670	1.174.181	-93,54%
Impiegati	497.609	14.960	-96,99%	5.165.205	1.103.250	-78,64%
TOTALE	34.135.877	14.527.535	-57,44%	224.633.176	139.542.896	-37,88%
Operai	24.946.120	10.480.721	-57,99%	164.773.399	97.684.664	-40,72%
Impiegati	9.189.757	4.046.814	-55,96%	59.859.777	41.858.232	-30,07%

ORE AUTORIZZATE PER TRATTAMENTI DI INTEGRAZIONE SALARIALE

Confronto per tipologia di intervento tra i periodi
Gennaio-Luglio 2017 e Gennaio-Luglio 2018



INPS - Coordinamento Generale Statistico Attuariale

ORE AUTORIZZATE PER TRATTAMENTI DI INTEGRAZIONE SALARIALE

8 - Numero ore per tipologia d'intervento e ramo di attività, nel mese e nel periodo sottoindicato

TIPO DI INTERVENTO Rami di attività	LUGLIO		luglio 18 / luglio 17	Valori cumulati GENNAIO - LUGLIO		gen-lug 2018 / gen-lug 2017
	2017	2018	Variazione %	2017	2018	Variazione %
CIG Ordinaria	6.681.420	7.559.544	13,14%	63.747.574	63.556.210	-0,30%
Industria	4.279.548	5.346.311	24,93%	45.505.126	42.105.463	-7,47%
Edilizia	2.401.872	2.213.233	-7,85%	18.242.448	21.450.747	17,59%
CIG Straordinaria	24.912.490	6.924.033	-72,21%	137.555.727	73.709.255	-46,41%
Industria	21.712.542	6.645.572	-69,39%	115.630.500	60.050.141	-48,07%
Edilizia	1.214.611	37.387	-96,92%	4.550.504	1.549.002	-65,96%
Artigianato	-	-	-	-	20.157	-
Commercio	1.985.337	241.074	-87,86%	17.367.313	12.089.955	-30,39%
Rami vari*	-	-	-	7.410	-	-
CIG in Deroga	2.541.967	43.958	-98,27%	23.329.875	2.277.431	-90,24%
Industria	1.010.081	17.658	-98,25%	6.925.099	919.406	-86,72%
Edilizia	20.605	3.952	-80,82%	929.137	52.306	-94,37%
Artigianato	841.816	-	-	6.845.948	208.420	-96,96%
Commercio	665.361	22.348	-96,64%	8.431.652	1.082.568	-87,16%
Rami vari*	4.104	-	-	198.039	14.731	-92,56%
TOTALE	34.135.877	14.527.535	-57,44%	224.633.176	139.542.896	-37,88%
Industria	27.002.171	12.009.541	-55,52%	168.060.725	103.075.010	-38,67%
Edilizia	3.637.088	2.254.572	-38,01%	23.722.089	23.052.055	-2,82%
Artigianato	841.816	-	-	6.845.948	228.577	-96,66%
Commercio	2.650.698	263.422	-90,06%	25.798.965	13.172.523	-48,94%
Rami vari*	4.104	-	-	205.449	14.731	-92,83%

* Credito, Enti Pubblici, Agricoltura, ecc.

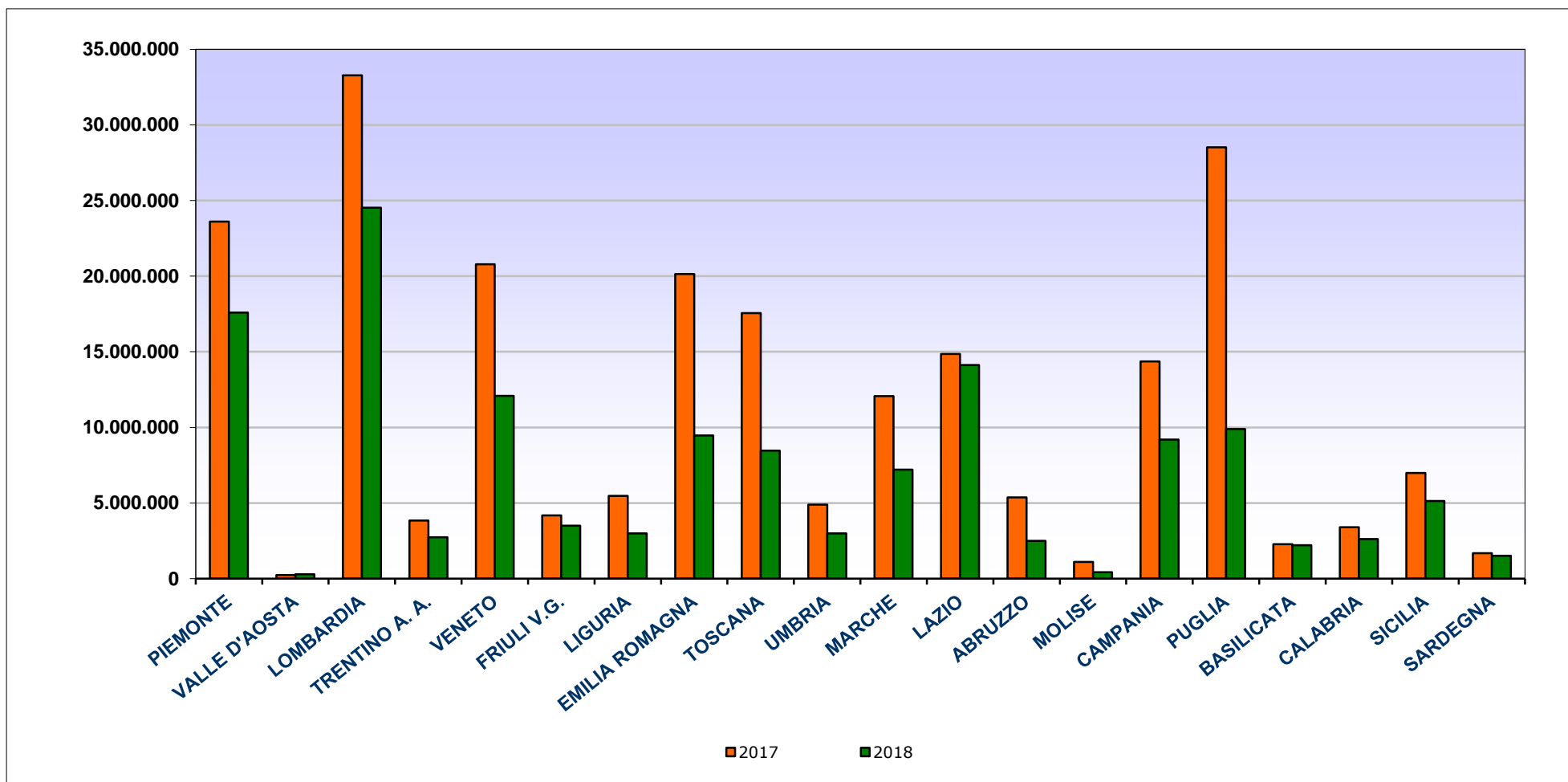
ORE AUTORIZZATE PER TRATTAMENTI DI INTEGRAZIONE SALARIALE

9 - Numero ore TOTALI per regione e area geografica nel mese e nel periodo sottoindicato

REGIONE	LUGLIO		luglio 18 / luglio 17	Valori cumulati GENNAIO - LUGLIO		gen-lug 2018 / gen-lug 2017
	2017	2018	Variazione %	2017	2018	Variazione %
PIEMONTE	2.248.134	1.023.353	-54,48%	23.598.979	17.596.583	-25,43%
VALLE D'AOSTA	12.096	9.470	-21,71%	236.456	290.811	22,99%
LOMBARDIA	6.017.055	2.731.641	-54,60%	33.279.199	24.518.979	-26,32%
TRENTINO A. A.	969.713	232.904	-75,98%	3.842.903	2.737.408	-28,77%
VENETO	2.594.273	1.265.532	-51,22%	20.783.375	12.094.048	-41,81%
FRIULI V.G.	257.389	1.061.887	312,56%	4.192.284	3.511.181	-16,25%
LIGURIA	211.345	205.380	-2,82%	5.479.817	2.997.676	-45,30%
EMILIA ROMAGNA	3.288.704	973.406	-70,40%	20.140.447	9.465.753	-53,00%
TOSCANA	5.433.560	775.052	-85,74%	17.552.855	8.464.535	-51,78%
UMBRIA	385.066	354.322	-7,98%	4.901.825	3.002.500	-38,75%
MARCHE	1.945.225	561.246	-71,15%	12.070.055	7.212.930	-40,24%
LAZIO	1.794.954	2.519.475	40,36%	14.856.590	14.131.066	-4,88%
ABRUZZO	347.800	414.784	19,26%	5.377.146	2.506.753	-53,38%
MOLISE	80.731	85.094	5,40%	1.103.913	433.098	-60,77%
CAMPANIA	2.364.456	839.922	-64,48%	14.358.186	9.196.497	-35,95%
PUGLIA	3.798.892	615.417	-83,80%	28.518.275	9.887.984	-65,33%
BASILICATA	562.609	96.307	-82,88%	2.277.037	2.206.116	-3,11%
CALABRIA	521.270	311.589	-40,23%	3.395.533	2.625.644	-22,67%
SICILIA	1.001.910	362.414	-63,83%	6.983.612	5.144.075	-26,34%
SARDEGNA	300.695	88.340	-70,62%	1.684.689	1.519.259	-9,82%
ITALIA	34.135.877	14.527.535	-57,44%	224.633.176	139.542.896	-37,88%
<i>Nord Ovest</i>	<i>8.488.630</i>	<i>3.969.844</i>	<i>-53,23%</i>	<i>62.594.451</i>	<i>45.404.049</i>	<i>-27,46%</i>
<i>Nord Est</i>	<i>7.110.079</i>	<i>3.533.729</i>	<i>-50,30%</i>	<i>48.959.009</i>	<i>27.808.390</i>	<i>-43,20%</i>
<i>Centro</i>	<i>9.558.805</i>	<i>4.210.095</i>	<i>-55,96%</i>	<i>49.381.325</i>	<i>32.811.031</i>	<i>-33,56%</i>
<i>Mezzogiorno</i>	<i>8.978.363</i>	<i>2.813.867</i>	<i>-68,66%</i>	<i>63.698.391</i>	<i>33.519.426</i>	<i>-47,38%</i>

ORE AUTORIZZATE PER TRATTAMENTI DI INTEGRAZIONE SALARIALE

Numero delle ore autorizzate per regione nei periodi Gennaio-Luglio 2017 e Gennaio-Luglio 2018



ORE AUTORIZZATE PER TRATTAMENTI DI INTEGRAZIONE SALARIALE

10 - Numero ore di CIG Ordinaria (CIGO) per regione e area geografica nel mese e nel periodo sottoindicato

REGIONE	LUGLIO		luglio 18 / luglio 17	Valori cumulati GENNAIO - LUGLIO		gen-lug 2018 / gen-lug 2017
	2017	2018	Variazione %	2017	2018	Variazione %
PIEMONTE	831.106	662.411	-20,30%	8.135.836	8.529.209	4,84%
VALLE D'AOSTA	12.096	9.470	-21,71%	230.017	275.189	19,64%
LOMBARDIA	1.374.409	1.545.570	12,45%	13.203.969	11.046.250	-16,34%
TRENTINO A. A.	280.148	230.049	-17,88%	2.215.500	2.503.031	12,98%
VENETO	516.936	832.975	61,14%	6.760.356	7.538.848	11,52%
FRIULI V.G.	138.896	219.976	58,37%	1.576.299	1.420.757	-9,87%
LIGURIA	55.241	131.999	138,95%	926.397	946.094	2,13%
EMILIA ROMAGNA	584.401	801.467	37,14%	5.853.949	4.790.853	-18,16%
TOSCANA	466.954	327.274	-29,91%	3.169.314	3.140.227	-0,92%
UMBRIA	153.241	159.310	3,96%	1.485.281	1.767.101	18,97%
MARCHE	131.919	424.369	221,69%	3.436.005	3.373.653	-1,81%
LAZIO	417.887	640.957	53,38%	3.799.374	4.244.572	11,72%
ABRUZZO	199.699	204.087	2,20%	1.967.992	1.286.419	-34,63%
MOLISE	9.435	29.612	213,85%	210.084	297.090	41,41%
CAMPANIA	376.401	507.504	34,83%	2.963.516	3.926.460	32,49%
PUGLIA	275.486	303.814	10,28%	3.946.285	3.762.833	-4,65%
BASILICATA	272.611	96.307	-64,67%	915.726	1.622.797	77,21%
CALABRIA	148.981	56.974	-61,76%	704.363	699.574	-0,68%
SICILIA	371.849	296.015	-20,39%	1.793.759	1.928.205	7,50%
SARDEGNA	63.724	79.404	24,61%	453.552	457.048	0,77%
ITALIA	6.681.420	7.559.544	13,14%	63.747.574	63.556.210	-0,30%
<i>Nord Ovest</i>	<i>2.272.852</i>	<i>2.349.450</i>	<i>3,37%</i>	<i>22.496.219</i>	<i>20.796.742</i>	<i>-7,55%</i>
<i>Nord Est</i>	<i>1.520.381</i>	<i>2.084.467</i>	<i>37,10%</i>	<i>16.406.104</i>	<i>16.253.489</i>	<i>-0,93%</i>
<i>Centro</i>	<i>1.170.001</i>	<i>1.551.910</i>	<i>32,64%</i>	<i>11.889.974</i>	<i>12.525.553</i>	<i>5,35%</i>
<i>Mezzogiorno</i>	<i>1.718.186</i>	<i>1.573.717</i>	<i>-8,41%</i>	<i>12.955.277</i>	<i>13.980.426</i>	<i>7,91%</i>

ORE AUTORIZZATE PER TRATTAMENTI DI INTEGRAZIONE SALARIALE

11 - Numero ore di CIG Straordinaria (CIGS) per regione e area geografica nel mese e nel periodo sottoindicato

REGIONE	LUGLIO		luglio 18 / luglio 17	Valori cumulati GENNAIO - LUGLIO		gen-lug 2018 / gen-lug 2017
	2017	2018	Variazione %	2017	2018	Variazione %
PIEMONTE	1.415.459	360.942	-74,50%	15.048.611	9.056.988	-39,82%
VALLE D'AOSTA	-	-	-	2.454	15.622	536,59%
LOMBARDIA	3.820.055	1.186.071	-68,95%	16.400.621	13.358.294	-18,55%
TRENTINO A. A.	689.565	2.855	-99,59%	1.555.587	234.071	-84,95%
VENETO	1.395.505	432.557	-69,00%	11.471.223	4.548.173	-60,35%
FRIULI V.G.	118.493	841.911	610,52%	2.272.747	2.078.510	-8,55%
LIGURIA	141.949	72.941	-48,61%	4.190.307	2.028.830	-51,58%
EMILIA ROMAGNA	2.597.599	171.939	-93,38%	12.630.234	4.548.171	-63,99%
TOSCANA	4.902.084	447.778	-90,87%	13.199.425	5.062.507	-61,65%
UMBRIA	230.329	195.012	-15,33%	2.220.149	1.225.827	-44,79%
MARCHE	1.750.352	132.925	-92,41%	6.332.246	3.668.970	-42,06%
LAZIO	1.318.303	1.863.406	41,35%	8.336.038	9.546.700	14,52%
ABRUZZO	65.601	209.321	219,08%	3.054.561	1.013.749	-66,81%
MOLISE	62.660	55.482	-11,46%	819.457	134.670	-83,57%
CAMPANIA	1.754.869	320.388	-81,74%	9.427.554	5.181.935	-45,03%
PUGLIA	3.381.820	307.363	-90,91%	21.961.406	5.754.434	-73,80%
BASILICATA	289.998	-	-	1.072.386	577.767	-46,12%
CALABRIA	352.086	249.575	-29,12%	2.328.554	1.867.086	-19,82%
SICILIA	432.771	64.631	-85,07%	4.282.073	2.766.771	-35,39%
SARDEGNA	192.992	8.936	-95,37%	950.094	1.040.180	9,48%
ITALIA	24.912.490	6.924.033	-72,21%	137.555.727	73.709.255	-46,41%
<i>Nord Ovest</i>	<i>5.377.463</i>	<i>1.619.954</i>	<i>-69,88%</i>	<i>35.641.993</i>	<i>24.459.734</i>	<i>-31,37%</i>
<i>Nord Est</i>	<i>4.801.162</i>	<i>1.449.262</i>	<i>-69,81%</i>	<i>27.929.791</i>	<i>11.408.925</i>	<i>-59,15%</i>
<i>Centro</i>	<i>8.201.068</i>	<i>2.639.121</i>	<i>-67,82%</i>	<i>30.087.858</i>	<i>19.504.004</i>	<i>-35,18%</i>
<i>Mezzogiorno</i>	<i>6.532.797</i>	<i>1.215.696</i>	<i>-81,39%</i>	<i>43.896.085</i>	<i>18.336.592</i>	<i>-58,23%</i>

ORE AUTORIZZATE PER TRATTAMENTI DI INTEGRAZIONE SALARIALE

11 bis - Numero ore di CIGS per solidarietà per regione e area geografica nel mese e nel periodo sottoindicato

REGIONE	LUGLIO		luglio 18 / luglio 17	Valori cumulati GENNAIO - LUGLIO		gen-lug 2018 / gen-lug 2017
	2017	2018	Variazione %	2017	2018	Variazione %
PIEMONTE	900.654	23.049	-97,44%	9.717.797	4.833.581	-50,26%
VALLE D'AOSTA	-	-	-	2.454	5.286	115,40%
LOMBARDIA	3.196.723	402.270	-87,42%	10.979.168	7.653.845	-30,29%
TRENTINO A. A.	18.607	2.819	-84,85%	616.157	157.473	-74,44%
VENETO	1.136.419	389.290	-65,74%	8.223.223	1.705.611	-79,26%
FRIULI V.G.	95.067	835.125	778,46%	973.578	1.643.258	68,79%
LIGURIA	88.945	30.848	-65,32%	431.432	775.021	79,64%
EMILIA ROMAGNA	2.240.623	119.602	-94,66%	6.438.491	2.442.594	-62,06%
TOSCANA	4.614.683	224.222	-95,14%	10.331.856	3.007.979	-70,89%
UMBRIA	79.150	59.178	-25,23%	1.009.758	177.379	-82,43%
MARCHE	400.869	69.175	-82,74%	3.655.501	2.851.933	-21,98%
LAZIO	1.063.055	260.734	-75,47%	4.226.188	3.150.693	-25,45%
ABRUZZO	65.601	37.892	-42,24%	2.540.296	551.807	-78,28%
MOLISE	-	55.482	-	128.637	134.670	4,69%
CAMPANIA	818.237	227.204	-72,23%	4.568.028	4.165.713	-8,81%
PUGLIA	2.532.371	98.642	-96,10%	6.447.095	1.941.931	-69,88%
BASILICATA	214.898	-	-	877.567	393.567	-55,15%
CALABRIA	200.742	83.252	-58,53%	917.732	963.549	4,99%
SICILIA	330.095	42.560	-87,11%	2.141.152	1.872.269	-12,56%
SARDEGNA	192.992	1.398	-99,28%	438.116	667.104	52,27%
ITALIA	18.189.731	2.962.742	-83,71%	74.664.226	39.095.263	-47,64%
<i>Nord Ovest</i>	<i>4.186.322</i>	<i>456.167</i>	<i>-89,10%</i>	<i>21.130.851</i>	<i>13.267.733</i>	<i>-37,21%</i>
<i>Nord Est</i>	<i>3.490.716</i>	<i>1.346.836</i>	<i>-61,42%</i>	<i>16.251.449</i>	<i>5.948.936</i>	<i>-63,39%</i>
<i>Centro</i>	<i>6.157.757</i>	<i>613.309</i>	<i>-90,04%</i>	<i>19.223.303</i>	<i>9.187.984</i>	<i>-52,20%</i>
<i>Mezzogiorno</i>	<i>4.354.936</i>	<i>546.430</i>	<i>-87,45%</i>	<i>18.058.623</i>	<i>10.690.610</i>	<i>-40,80%</i>

ORE AUTORIZZATE PER TRATTAMENTI DI INTEGRAZIONE SALARIALE

12 - Numero ore di CIG in Deroga (CIGD) per regione e area geografica nel mese e nel periodo sottoindicato

REGIONE	LUGLIO		luglio 18 / luglio 17	Valori cumulati GENNAIO - LUGLIO		gen-lug 2018 / gen-lug 2017
	2017	2018	Variazione %	2017	2018	Variazione %
PIEMONTE	1.569	-	-	414.532	10.386	-97,49%
VALLE D'AOSTA	-	-	-	3.985	-	-
LOMBARDIA	822.591	-	-	3.674.609	114.435	-96,89%
TRENTINO A. A.	-	-	-	71.816	306	-99,57%
VENETO	681.832	-	-	2.551.796	7.027	-99,72%
FRIULI V.G.	-	-	-	343.238	11.914	-96,53%
LIGURIA	14.155	440	-96,89%	363.113	22.752	-93,73%
EMILIA ROMAGNA	106.704	-	-	1.656.264	126.729	-92,35%
TOSCANA	64.522	-	-	1.184.116	261.801	-77,89%
UMBRIA	1.496	-	-	1.196.395	9.572	-99,20%
MARCHE	62.954	3.952	-93,72%	2.301.804	170.307	-92,60%
LAZIO	58.764	15.112	-74,28%	2.721.178	339.794	-87,51%
ABRUZZO	82.500	1.376	-98,33%	354.593	206.585	-41,74%
MOLISE	8.636	-	-	74.372	1.338	-98,20%
CAMPANIA	233.186	12.030	-94,84%	1.967.116	88.102	-95,52%
PUGLIA	141.586	4.240	-97,01%	2.610.584	370.717	-85,80%
BASILICATA	-	-	-	288.925	5.552	-98,08%
CALABRIA	20.203	5.040	-75,05%	362.616	58.984	-83,73%
SICILIA	197.290	1.768	-99,10%	907.780	449.099	-50,53%
SARDEGNA	43.979	-	-	281.043	22.031	-92,16%
ITALIA	2.541.967	43.958	-98,27%	23.329.875	2.277.431	-90,24%
<i>Nord Ovest</i>	838.315	440	-99,95%	4.456.239	147.573	-96,69%
<i>Nord Est</i>	788.536	-	-	4.623.114	145.976	-96,84%
<i>Centro</i>	187.736	19.064	-89,85%	7.403.493	781.474	-89,44%
<i>Mezzogiorno</i>	727.380	24.454	-96,64%	6.847.029	1.202.408	-82,44%

Prestazioni di disoccupazione e mobilità

Cenni normativi

La **NASpl** è una prestazione economica che sostituisce l'indennità di disoccupazione denominata Assicurazione Sociale per l'Impiego (ASpl). È una prestazione erogata a favore dei lavoratori dipendenti che abbiano perduto involontariamente l'occupazione, per gli eventi di disoccupazione che si verificano dal 1° maggio 2015.

Sono coperti da tutela tutti i lavoratori dipendenti ad eccezione degli operai agricoli (coperti da specifica tutela) e i lavoratori a tempo indeterminato della pubblica amministrazione. Il lavoratore che perde involontariamente il lavoro può beneficiare della prestazione se, in stato di disoccupazione, può far valere almeno 13 settimane di contribuzione nei quattro anni precedenti l'inizio del periodo di disoccupazione e almeno trenta giornate di lavoro effettivo nei dodici mesi che precedono l'inizio del periodo di disoccupazione.

La prestazione prevede una durata pari alla metà delle settimane di contribuzione contro la disoccupazione nei quattro anni precedenti l'inizio del periodo di disoccupazione non considerando i periodi di contribuzione che hanno già dato luogo a prestazioni di disoccupazione precedenti. La durata massima è di 24 mesi.

La **mobilità** è un intervento a sostegno di particolari categorie di lavoratori licenziati da aziende in difficoltà che garantisce al lavoratore un' indennità sostitutiva della retribuzione e ne favorisce il reinserimento nel mondo del lavoro. L'indennità spetta ai lavoratori a tempo indeterminato con qualifica di operaio, impiegato o quadro, licenziati, collocati in mobilità e iscritti nelle relative liste, in possesso di un'anzianità aziendale di almeno 12 mesi, di cui almeno sei di effettivo lavoro.

La prestazione riguarda i lavoratori delle seguenti tipologie di imprese:

- imprese industriali che hanno impiegato mediamente più di 15 dipendenti nell'ultimo semestre;
- imprese commerciali che hanno impiegato mediamente più di 200 dipendenti nell'ultimo semestre;
- cooperative che rientrano nell'ambito della disciplina della mobilità, che hanno impiegato mediamente più di 15 dipendenti nell'ultimo semestre;
- imprese artigiane dell'indotto, nel solo caso in cui anche l'azienda committente ha fatto ricorso alla mobilità;
- aziende commerciali che hanno impiegato mediamente tra 50 e 200 dipendenti nell'ultimo semestre;
- agenzie di viaggio e turismo che hanno impiegato mediamente più di 50 dipendenti nell'ultimo semestre;
- imprese di vigilanza che hanno impiegato mediamente più di 15 dipendenti nell'ultimo semestre.

Dal 01.01.2005 al personale, anche viaggiante, dei vettori aerei e delle società da questi derivanti, indipendentemente dal limite numerico dei dipendenti occupati nell'ultimo semestre.

Prestazioni di disoccupazione

13 - Serie storica mensile delle domande presentate di disoccupazione, NASpl, ASpl, mini ASpl, mobilità e DisColl

TIPO INTERVENTO	domande presentate												
	giugno 17	luglio 17	agosto 17	settembre 17	ottobre 17	novembre 17	dicembre 17	gennaio 18	febbraio 18	marzo 18	aprile 18	maggio 18	giugno 18
Disoccupazione ordinaria e speciale edile	454	520	358	1.020	1.619	1.336	835	731	561	557	606	591	380
Mobilità	188	131	47	95	174	309	231	66	69	398	1.990	964	333
Disoccupazione ordinaria ai lavoratori sospesi													
ASPI	9	14	9	12	8	13	11	10	7	8	4	12	1
MINI ASPI	2	4	2	1	1	2	1	3	2	1	1		
NASPI	131.733	250.963	103.388	217.087	282.799	208.245	124.953	174.568	108.018	105.613	118.366	100.070	139.390
DisColl	2.370	4.071	2.151	1.252	1.426	2.703	1.562	2.026	1.310	1.182	1.177	1.132	2.081
TOTALE	134.756	255.703	105.955	219.467	286.027	212.608	127.593	177.404	109.967	107.759	122.144	102.769	142.185

Prestazioni di disoccupazione

14 - Serie storica mensile delle domande presentate di disoccupazione non agricola con requisiti ordinari e speciale edile, ASpl, mini ASpl, NASpl, mobilità e DisColl

Periodo gennaio 2015 - giugno 2018 (Dati provvisori definiti sulla base dei dati di archivio al 2 agosto 2018)

ANNO	Numero domande mensili												Totale gennaio-giugno	Totale annuo
	Tipologia di beneficio	Gennaio	Febbraio	Marzo	Aprile	Maggio	Giugno	Luglio	Agosto	Settembre	Ottobre	Novembre		
ANNO 2015														
Disoccupazione	588	419	358	605	466	338	386	255	715	1.209	1.039	799	2.774	7.177
Mobilità	15.695	7.664	6.132	5.528	5.919	6.836	7.042	3.672	5.261	5.766	6.603	18.858	47.774	94.976
Disocc. ai lavoratori sospesi	6.841	3.612	4.612	3.963	3.139	2.109	2.685	732	2.909	113			24.276	30.715
ASpI	143.399	92.001	91.695	102.288	40.835	5.905	1.166	400	489	348	173	177	476.123	478.876
MINI ASpI	54.353	34.215	33.528	36.546	16.952	2.963	394	125	148	100	61	52	178.557	179.437
NASpI*					47.465	135.285	249.022	94.139	209.675	251.116	191.022	131.311	182.750	1.309.035
DisColl	23	316	480	791	3.126	3.569	5.508	3.284	2.412	2.070	1.781	2.063	8.305	25.423
Totale	220.899	138.227	136.805	149.721	117.902	157.005	266.203	102.607	221.609	260.722	200.679	153.260	920.559	2.125.639
ANNO 2016														
Disoccupazione	581	567	472	612	515	470	445	358	692	1.408	1.307	829	3.217	8.256
Mobilità	5.622	4.306	3.797	5.819	5.570	5.522	4.950	4.800	3.841	4.984	4.635	12.379	30.636	66.225
Disocc. ai lavoratori sospesi													0	
ASpI	167	140	86	33	37	30	40	20	26	18	28	4	493	629
MINI ASpI	45	48	27	7	16	3	7	5	6	8	4	1	146	177
NASpI*	143.723	101.890	95.025	107.937	89.900	121.340	231.847	96.430	213.381	252.712	195.963	125.532	659.815	1.775.680
DisColl	3.828	2.058	1.124	1.121	975	1.805	2.901	1.818	1.406	1.325	1.237	1.084	10.911	20.682
Totale	153.966	109.009	100.531	115.529	97.013	129.170	240.190	103.431	219.352	260.455	203.174	139.829	705.218	1.871.649
ANNO 2017														
Disoccupazione	672	528	544	607	600	454	520	358	1.020	1.619	1.336	835	3.405	9.093
Mobilità	9.045	1.826	2.568	1.731	818	188	131	47	95	174	309	231	16.176	17.163
Disocc. ai lavoratori sospesi													0	
ASpI	22	16	16	8	13	9	14	9	12	8	13	11	84	151
MINI ASpI	6	6	4	1	5	2	4	2	1	1	2	1	24	35
NASpI*	155.747	103.669	110.111	102.723	95.686	131.733	250.963	103.388	217.087	282.799	208.245	124.953	699.669	1.887.104
DisColl	1.668	800	236	564	1.236	2.370	4.071	2.151	1.252	1.426	2.703	1.562	6.874	20.039
Totale	167.160	106.845	113.479	105.634	98.358	134.756	255.703	105.955	219.467	286.027	212.608	127.593	726.232	1.933.585
ANNO 2018														
Disoccupazione	731	561	557	606	591	380							3.426	3.426
Mobilità	66	69	398	1.990	964	333							3.820	3.820
Disocc. ai lavoratori sospesi													0	
ASpI	10	7	8	4	12	1							42	42
MINI ASpI	3	2	1	1									7	7
NASpI*	174.568	108.018	105.613	118.366	100.070	139.390							746.025	746.025
DisColl	2.026	1.310	1.182	1.177	1.132	2.081							8.908	8.908
Totale	177.404	109.967	107.759	122.144	102.769	142.185							762.228	762.228
Variazione % 2017/2016														
Disoccupazione	15,7%	-6,9%	15,3%	-0,8%	16,5%	-3,4%	16,9%	0,0%	47,4%	15,0%	2,2%	0,7%	5,8%	10,1%
Mobilità	60,9%	-57,6%	-32,4%	-70,3%	-85,3%	-96,6%	-97,4%	-99,0%	-97,5%	-96,5%	-93,3%	-98,1%	-47,2%	-74,1%
Disocc. ai lavoratori sospesi													0	
ASpI	-86,8%	-88,6%	-81,4%	-75,8%	-64,9%	-70,0%	-65,0%	-55,0%	-53,8%	-55,6%	-53,6%	175,0%	-83,0%	-76,0%
MINI ASpI	-86,7%	-87,5%	-85,2%	-85,7%	-68,8%	-33,3%	-42,9%	-60,0%	-83,3%	-87,5%	-50,0%	0,0%	-83,6%	-80,2%
NASpI	8,4%	1,7%	15,9%	-4,8%	6,4%	8,6%	8,2%	7,2%	1,7%	11,9%	6,3%	-0,5%	6,0%	6,3%
DisColl	-56,4%	-61,1%	-79,0%	-49,7%	26,8%	31,3%	40,3%	18,3%	-11,0%	7,6%	118,5%	44,1%	-37,0%	-3,1%
Totale	8,6%	-2,0%	12,9%	-8,6%	1,4%	4,3%	6,5%	2,4%	0,1%	9,8%	4,6%	-8,8%	3,0%	3,3%
Variazione % 2018/2017														
Disoccupazione	8,8%	6,3%	2,4%	-0,2%	-1,5%	-16,3%							0,6%	-62,3%
Mobilità	-99,3%	-96,2%	-84,5%	15,0%	17,8%	77,1%							-76,4%	-77,7%
Disocc. ai lavoratori sospesi													0	
ASpI	-54,5%	-56,3%	-50,0%	-50,0%	-7,7%	-88,9%							-50,0%	-72,2%
MINI ASpI	-50,0%	-66,7%	-75,0%	0,0%									-70,8%	-80,0%
NASpI	12,1%	4,2%	-4,1%	15,2%	4,6%	5,8%							6,6%	-60,5%
DisColl	21,5%	63,8%	400,8%	108,7%									29,6%	-55,5%
Totale	6,1%	2,9%	-5,0%	15,6%	4,5%	5,5%							5,0%	-60,6%

INPS - Coordinamento Generale Statistico Attoriale

* Da maggio 2015 è entrata in vigore la "Nuova prestazione di Assicurazione Sociale per l'Impiego" (NASpI), che sostituisce le indennità di disoccupazione ASpI e mini ASpI. Pertanto le domande di prestazione di disoccupazione involontaria che si riferiscono a rapporti di lavoro con data di cessazione entro il 30 aprile 2015 continuano ad essere classificate come ASpI o mini ASpI, mentre le domande che si riferiscono a rapporti di lavoro cessati a partire dal 1° maggio 2015 sono classificate come NASpI.

Prestazioni di disoccupazione

15 - Distribuzione regionale delle domande di prestazione NASpI*

Mesi presentazione domanda: gennaio 2016-giugno 2018 (dati provvisori definiti sulla base dei dati di archivio al 2 agosto 2018)

REGIONE	Domande presentate da gennaio a dicembre 2016	Domande presentate da gennaio a dicembre 2017	Domande presentate da gennaio a giugno 2018
Piemonte	95.819	103.565	48.790
Valle d'Aosta	6.377	6.740	3.262
Liguria	47.903	50.053	17.355
Lombardia	219.336	233.256	106.014
Trentino-Alto Adige	61.600	65.935	27.084
Veneto	137.790	146.175	53.787
Friuli-Venezia Giulia	32.381	35.142	14.193
Emilia-Romagna	140.654	149.634	55.006
Toscana	117.255	126.857	44.086
Umbria	22.484	23.661	10.478
Marche	49.485	52.349	19.455
Lazio	141.282	153.205	67.334
Abruzzo	49.049	51.861	20.314
Molise	9.709	10.165	4.322
Campania	193.916	205.115	78.472
Puglia	131.556	138.608	52.915
Basilicata	20.510	20.683	8.268
Calabria	63.986	67.584	25.698
Sicilia	154.101	161.584	65.153
Sardegna	80.487	84.932	24.039
ITALIA	1.775.680	1.887.104	746.025
NORD OVEST	369.435	393.614	175.421
NORD EST	372.425	396.886	150.070
CENTRO	330.506	356.072	141.353
MEZZOGIORNO	703.314	740.532	279.181

INPS - Coordinamento Generale Statistico Attuariale

* Da maggio 2015 è entrata in vigore la "Nuova prestazione di Assicurazione Sociale per l'Impiego" (NASpI), che sostituisce le indennità di disoccupazione ASpI e mini ASpI. Pertanto le domande di prestazione di disoccupazione involontaria che si riferiscono a rapporti di lavoro con data di cessazione entro il 30 aprile 2015 continuano ad essere classificate come ASpI o mini ASpI, mentre le domande che si riferiscono a rapporti di lavoro cessati a partire dal 1° maggio 2015 sono classificate come NASpI.

Prestazioni di disoccupazione

16 - Serie storica mensile dei beneficiari di disoccupazione non agricola con requisiti ordinari e speciale edile, ASpl, mini ASpl, NASpl, mobilità e DisColl e beneficiari complessivi annui di disoccupazione agricola

Periodo gennaio 2015 -marzo 2018 (Dati provvisori definiti sulla base dei dati di archivio al 2 agosto 2018)

ANNO	Numero beneficiari mensili *												Media gennaio-marzo	Media annua	Beneficiari di Disoccupazione agricola**
	Tipologia di beneficio	Gennaio	Febbraio	Marzo	Aprile	Maggio	Giugno	Luglio	Agosto	Settembre	Ottobre	Novembre			
ANNO 2015															
Disoccupazione	2.601	2.514	2.354	2.165	1.740	1.428	1.328	1.294	1.680	2.216	2.525	2.685	2.490	2.044	534.308
Mobilità (esclusa deroga)	213.690	200.869	197.936	192.168	189.564	183.651	178.980	181.968	176.573	172.718	167.984	175.335	204.165	185.953	
Mobilità in deroga	20.197	15.705	15.508	15.169	14.987	13.656	10.034	10.006	8.983	8.999	9.008	9.189	17.137	12.620	
Disoccupazione ai lavoratori sospesi	5.280	6.915	6.570	5.202	4.459	3.935	3.042	2.295	2.259	740	402	145	6.255	3.437	
ASpI	725.394	698.587	696.947	653.840	592.615	501.696	415.130	370.887	335.534	291.216	264.249	233.718	706.976	481.651	
MINI ASpI	180.079	154.868	141.045	129.459	110.925	80.747	52.316	34.051	24.364	17.708	13.793	11.368	158.664	79.227	
NASpI***					36.105	150.002	372.625	455.296	570.972	651.729	774.009	826.638		479.672	
DisColl	28	277	701	1.723	2.535	4.089	7.043	8.795	8.937	7.521	6.806	6.584	335	4.587	
ANNO 2016															
Disoccupazione	2.742	2.707	2.672	2.362	1.984	1.730	1.609	1.554	1.803	2.538	2.919	3.052	2.707	2.306	539.889
Mobilità (esclusa deroga)	174.170	163.014	159.285	155.653	152.502	146.922	144.521	145.399	139.873	136.292	130.690	132.262	165.490	148.382	
Mobilità in deroga	8.880	8.820	8.821	8.772	8.699	8.869	8.781	8.463	8.350	8.127	7.848	7.646	8.840	8.506	
Disoccupazione ai lavoratori sospesi	0	0	0	0	0	0	0	0	0	0	0	0	0	0	
ASpI	187.013	140.863	108.563	86.057	72.252	58.844	47.742	41.360	36.902	34.006	30.280	28.079	145.480	72.663	
MINI ASpI	4.722	3.628	2.782	2.084	1.510	986	576	289	108	79	0	0	3.710	1.397	
NASpI***	863.383	836.538	827.592	806.573	777.768	779.035	911.504	941.006	1.036.038	1.098.901	1.139.853	1.133.733	842.504	929.327	
DisColl	7.922	7.362	6.720	6.192	5.398	5.246	5.698	5.248	4.778	3.977	3.532	3.329	7.335	5.450	
ANNO 2017															
Disoccupazione	3.082	2.988	2.940	2.740	2.161	1.801	1.714	1.631	2.206	2.875	3.226	3.312	3.003	2.556	534.365
Mobilità (esclusa deroga)	126.460	114.295	108.342	103.216	96.536	89.152	84.330	81.278	74.901	68.322	61.292	58.551	116.366	88.890	
Mobilità in deroga	6.306	5.783	5.414	5.075	4.760	4.486	3.788	3.563	3.528	3.581	3.517	3.444	5.834	4.437	
Disoccupazione ai lavoratori sospesi	0	0	0	0	0	0	0	0	0	0	0	0	0	0	
ASpI	25.862	22.169	20.787	20.162	18.376	16.118	14.430	13.449	12.748	11.704	10.235	9.372	22.939	16.284	
MINI ASpI	0	0	0	0	0	0	0	0	0	0	0	0	0	0	
NASpI***	1.146.465	1.079.346	1.050.520	1.014.833	966.929	948.650	1.069.509	1.091.424	1.165.601	1.205.545	1.240.105	1.228.755	1.092.110	1.100.640	
DisColl	3.738	3.317	3.020	2.868	2.656	3.113	5.339	6.165	5.884	4.517	4.870	5.138	3.358	4.219	
ANNO 2018															
Disoccupazione	3.324	3.223	3.157										3.235	3.235	
Mobilità (esclusa deroga)	48.097	36.666	33.122										39.295	39.295	
Mobilità in deroga	3.026	2.840	2.672										2.846	2.846	
Disoccupazione ai lavoratori sospesi	0	0	0										0	0	
ASpI	8.927	7.229	6.447										7.534	7.534	
MINI ASpI	0	0	0										0	0	
NASpI***	1.241.167	1.131.647	1.089.737										1.154.184	1.154.184	
DisColl	5.717	5.443	5.280										5.480	5.480	
Variazione % 2016/2015															
Disoccupazione	5,4%	7,7%	13,5%	9,1%	14,0%	21,1%	21,2%	20,1%	7,3%	14,5%	15,6%	13,7%	8,7%	12,8%	1,0%
Mobilità (esclusa deroga)	-18,5%	-18,8%	-19,5%	-19,0%	-19,6%	-20,0%	-19,3%	-20,1%	-20,8%	-21,1%	-22,2%	-24,6%	-18,9%	-20,2%	
Mobilità in deroga	-56,0%	-43,8%	-43,1%	-42,2%	-42,0%	-35,1%	-12,5%	-15,4%	-7,0%	-9,7%	-12,9%	-16,8%	-48,4%	-32,6%	
Disoccupazione ai lavoratori sospesi													-100,0%	-100,0%	
ASpI	-74,2%	-79,8%	-84,4%	-86,8%	-87,8%	-88,3%	-88,5%	-88,8%	-89,0%	-88,3%	-88,5%	-88,0%	-79,4%	-84,9%	
MINI ASpI	-97,4%	-97,7%	-98,0%	-98,4%									-97,7%	-98,2%	
NASpI					2054,2%	419,3%	144,6%	106,7%	81,5%	68,6%	47,3%	37,1%		93,7%	
DisColl					112,9%	28,3%	-19,1%	-40,3%	-46,5%	-47,1%	-48,1%	-49,4%		18,8%	
Variazione % 2017/2016															
Disoccupazione	12,4%	10,4%	10,0%	16,0%	8,9%	4,1%	6,5%	5,0%	22,4%	13,3%	10,5%	8,5%	10,9%	10,9%	
Mobilità (esclusa deroga)	-27,4%	-29,9%	-32,0%	-33,7%	-36,7%	-39,3%	-41,6%	-44,1%	-46,5%	-49,9%	-53,1%	-55,7%	-29,7%	-40,1%	
Mobilità in deroga	-29,0%	-34,4%	-38,6%	-42,1%	-45,3%	-49,4%	-56,9%	-57,9%	-57,7%	-55,9%	-55,2%	-55,0%	-34,0%	-47,8%	
Disoccupazione ai lavoratori sospesi															
ASpI	-86,2%	-84,3%	-80,9%	-76,6%	-74,6%	-72,6%	-69,8%	-67,5%	-65,5%	-65,6%	-66,2%	-66,6%	-84,2%	-77,6%	
MINI ASpI													-100,0%	-100,0%	
NASpI	32,8%	29,0%	26,9%	25,8%	24,3%	21,8%	17,3%	16,0%	12,5%	9,7%	8,8%	8,4%	29,6%	18,4%	
DisColl	-52,8%	-54,9%	-55,1%	-53,7%	-50,8%	-40,7%	-6,3%	17,5%	23,1%	13,6%	37,9%	54,3%	-54,2%	-22,6%	
Variazione % 2018/2017															
Disoccupazione	7,9%	7,9%	7,4%										7,7%	26,5%	
Mobilità (esclusa deroga)	-62,0%	-67,9%	-69,4%										-66,2%	-55,8%	
Mobilità in deroga	-52,0%	-50,9%	-50,6%										-51,2%	-35,9%	
Disoccupazione ai lavoratori sospesi															
ASpI	-65,5%	-67,4%	-69,0%										-67,2%	-53,7%	
MINI ASpI															
NASpI	8,3%	4,8%	3,7%										5,7%	4,9%	
DisColl	52,9%	64,1%	74,8%										63,2%	29,9%	

INPS - Coordinamento Generale Statistico Attuariale

* Dettaglio mensile relativo all'anno di riferimento di quanti hanno beneficiato di almeno 1 gg al mese di indennità

** Soggetti che hanno presentato la domanda entro il mese di marzo dell'anno di riferimento per periodi di disoccupazione dell'anno precedente.

*** I dati sulla prestazione NASpI sono provvisori e stimati sulla base delle domande NASpI ancora in esame.

INPS - Coordinamento Generale Statistico attuariale

APPENDICE:

Aggiornamento del tasso di utilizzo del numero delle ore CIG autorizzate ("tiraggio")

CASSA INTEGRAZIONE GUADAGNI

1 - Tiraggio degli anni 2016, 2017 e 2018(Gennaio-Maggio) - Confronti per tipologia d'intervento

	CIG Ordinaria	CIG Straordinaria e in Deroga	Totale
Anno 2016			
Totale ore autorizzate nell'anno 2016 (a)	137.571.664	439.250.601	576.822.265
di cui ore utilizzate fino a Maggio 2018 (b)	60.250.062	195.665.869	255.915.931
Tiraggio anno 2016 (b)/(a)	43,80%	44,55%	44,37%
Anno 2017			
Totale ore autorizzate nell'anno 2017 (a)	104.895.870	244.160.075	349.055.945
di cui ore utilizzate fino a Maggio 2018 (b)	45.954.888	94.725.325	140.680.213
Tiraggio anno 2017 (b)/(a)	43,81%	38,80%	40,30%
Anno 2018 (Gennaio-Maggio)			
Totale ore autorizzate nell'anno 2018 (Gennaio-Maggio) (a)	46.189.109	59.281.128	105.470.237
di cui ore utilizzate fino a Maggio 2018 (b)	19.642.414	15.463.959	35.106.373
Tiraggio anno 2018 (b)/(a)	42,53%	26,09%	33,29%

CASSA INTEGRAZIONE GUADAGNI

2 - Tiraggio del periodo Gennaio-Maggio degli anni 2016, 2017 e 2018 - Confronti omogenei per tipologia d'intervento

	CIG Ordinaria	CIG Straordinaria e in Deroga	Totale
Gennaio-Maggio 2016			
Totale ore autorizzate nel periodo Gennaio-Maggio 2016 (a)	63.832.954	223.380.166	287.213.120
di cui ore utilizzate fino al mese stesso (b)	20.794.871	69.273.398	90.068.269
Tiraggio Maggio 2016 (b)/(a)	32,58%	31,01%	31,36%
Gennaio-Maggio 2017			
Totale ore autorizzate nel periodo Gennaio-Maggio 2017 (a)	46.905.289	116.603.539	163.508.828
di cui ore utilizzate fino al mese stesso (b)	17.904.123	30.613.979	48.518.102
Tiraggio Maggio 2017 (b)/(a)	38,17%	26,25%	29,67%
Gennaio-Maggio 2018			
Totale ore autorizzate nel periodo Gennaio-Maggio 2018 (a)	46.189.109	59.281.128	105.470.237
di cui ore utilizzate fino al mese stesso (b)	19.642.414	15.463.959	35.106.373
Tiraggio Maggio 2018 (b)/(a)	42,53%	26,09%	33,29%